

DATA AGREGAT KEPENDUDUKAN KABUPATEN GUNUNGKIDUL SEMESTER I TAHUN 2021



PEMERINTAH KABUPATEN GUNUNGKIDUL
DINAS KEPENDUDUKAN DAN PENCATATAN SIPIL
TAHUN 2021

**DATA AGREGAT KEPENDUDUKAN
KABUPATEN GUNUNGKIDUL
SEMESTER I TAHUN 2021**

**PEMERINTAH KABUPATEN GUNUNGKIDUL
DINAS KEPENDUDUKAN DAN PENCATATAN SIPIL
TAHUN 2021**

KATA PENGANTAR

Dengan mengucapkan puji syukur kehadirat Tuhan Yang Maha Esa, atas rahmat dan karunia-Nya sehingga penyusunan buku Data Agregat Kependudukan Kabupaten Gunungkidul Semester I Tahun 2021 dapat diselesaikan.

Sajian data dalam buku ini sesuai dengan Surat Edaran Menteri Dalam Negeri Nomor 470/735/SJ, tanggal 13 Februari 2013, perihal Penyajian dan Pemanfaatan Data Kependudukan. Data agregat kependudukan yang disajikan dalam buku ini adalah data kependudukan semester I tahun 2021 yang sudah dikonsolidasikan dan dibersihkan oleh Direktorat Jenderal Kependudukan dan Pencatatan Sipil, Kementerian Dalam Negeri Republik Indonesia.

Secara khusus Undang-Undang No. 24 Tahun 2013, Pasal 1 point 9 menyebutkan bahwa data kependudukan adalah data perseorangan dan/atau data agregat yang terstruktur sebagai hasil dari kegiatan pendaftaran penduduk dan pencatatan sipil.

Data agregat adalah kumpulan data tentang peristiwa kependudukan, peristiwa penting, jenis kelamin, agama, pendidikan, dan pekerjaan (penjelasan Pasal 58 ayat 3 Undang-Undang No. 24 Tahun 2013). Data kependudukan tersebut digunakan untuk semua keperluan (Pasal 58 Undang-Undang No. 24 Tahun 2013), antara lain dimanfaatkan untuk :

1. Pelayanan publik antara lain untuk penerbitan surat ijin mengemudi, ijin usaha, pelayanan wajib pajak, pelayanan perbankan, pelayanan penerbitan sertifikat tanah, asuransi, jaminan kesehatan masyarakat, dan jaminan sosial tenaga kerja.
2. Perencanaan pembangunan, yakni untuk perencanaan pembangunan nasional, perencanaan pendidikan, perencanaan kesehatan, perencanaan tenaga kerja, dan pengentasan masyarakat dari kemiskinan.
3. Alokasi anggaran meliputi penentuan Dana Alokasi Umum (DAU) dan perhitungan potensi perpajakan.
4. Pembangunan demokrasi, yaitu penyiapan Data Agregat Kependudukan per kecamatan (DAK2) dan penyiapan data Penduduk Potensial Pemilih Pemilu (DP4).
5. Penegakan hukum dan pencegahan kriminal antara lain untuk memudahkan pelacakan pelaku kriminal, mencegah perdagangan orang dan mencegah pengiriman tenaga kerja illegal.

Kami menyadari bahwa buku Data Agregat Kependudukan Kabupaten Gunungkidul Semester I Tahun 2021 ini dalam menyediakan data dan informasi masih banyak kekurangan, oleh karena itu kritik dan saran sangat kami harapkan guna perbaikan buku ini.

Harapan kami, semoga buku ini bermanfaat.

Wonosari, 30 September 2021

Kepala Dinas

Kependudukan dan Pencatatan Sipil

Kabupaten Gunungkidul



MARKUS TRI MUNARJA, SIP, MSi

NIP. 19701206 199603 1 003

DAFTAR ISI

HALAMAN JUDUL	i
KATA PENGANTAR	ii
DAFTAR ISI.....	iii
1. Jumlah Penduduk Kabupaten Gunungkidul menurut Jenis Kelamin Per Kecamatan.....	1
Tabel 1 : Penduduk Per Kecamatan	1
Grafik 1: Proporsi Penduduk Per Kecamatan	1
2. Jumlah Kepala Keluarga Kabupaten Gunungkidul menurut Jenis Kelamin Per Kecamatan.....	2
Tabel 2 : Kepala Keluarga Per Kecamatan	2
Grafik 2 : Jumlah Kepala Keluarga Per Kecamatan	2
3. Jumlah Wajib KTP Kabupaten Gunungkidul menurut Jenis Kelamin Per Kecamatan.....	3
Tabel 3 : Wajib KTP Per Kecamatan	3
Grafik 3 : Wajib KTP dan Kepemilikan KTP-el Per Kecamatan	3
4. Jumlah Migrasi Penduduk Kabupaten Gunungkidul menurut Jenis Kelamin Per Kecamatan.....	4
Tabel 4: Migrasi Penduduk Per Kecamatan	4
Grafik 4 : Migrasi Penduduk Per Kecamatan	4
5. Jumlah Penduduk Lahir Kabupaten Gunungkidul menurut Jenis Kelamin Per Kecamatan	5
Tabel 5 : Jumlah Penduduk Lahir Per Kecamatan	5
Grafik 5 : Penduduk Lahir dan Kepemilikan Akta Lahir Per Kecamatan	5
6. Jumlah Penduduk Meninggal Kabupaten Gunungkidul menurut Jenis Kelamin Per Kecamatan.....	6
Tabel 6 : Jumlah Penduduk Meninggal Per Kecamatan	6
Grafik 6 : Penduduk Meninggal dan Kepemilikan Akta Kematian Per Kecamatan	6
7. Rasio Ketergantungan Kabupaten Gunungkidul Per Kecamatan.....	7
Tabel 7 : Rasio Ketergantungan Per Kecamatan	7
8. Jumlah Penduduk Menurut Agama Per Kecamatan.	8
Tabel 8: Jumlah Penduduk Menurut Agama	8
Grafik 8: Proporsi Penduduk Menurut Agama	8
9. Jumlah Penduduk Menurut Pendidikan Terakhir Per Kecamatan.....	9
Tabel 9 : Jumlah Penduduk Menurut Pendidikan Per Kecamatan.....	9
Grafik 9 : Proporsi Penduduk Menurut Pendidikan Terakhir	9
10. Jumlah Kepala Keluarga Menurut Pekerjaan Per Kecamatan.	10
Tabel 10: Jumlah Kepala Keluarga Menurut Pekerjaan Per Kecamatan	10
Grafik 10 : Proporsi Kepala Keluarga Menurut Pekerjaan.....	10

I.	Kecamatan Wonosari	11
	A. Jumlah Penduduk.....	11
	B. Jumlah Kepala Keluarga	11
	C. Jumlah Wajib KTP	12
	D. Jumlah Migrasi Penduduk	12
	E. Jumlah Penduduk Lahir	13
	F. Jumlah Penduduk Meninggal	13
	G. Rasio Ketergantungan	14
	H. Jumlah Penduduk Menurut Agama	14
	I. Jumlah Penduduk Menurut Pendidikan Terakhir	15
	J. Jumlah Kepala Keluarga Menurut Pekerjaan	16
II.	Kecamatan Nglipar.....	17
	A. Jumlah Penduduk.....	17
	B. Jumlah Kepala Keluarga	17
	C. Jumlah Wajib KTP	17
	D. Jumlah Migrasi Penduduk	18
	E. Jumlah Penduduk Lahir	18
	F. Jumlah Penduduk Meninggal	18
	G. Rasio Ketergantungan	19
	H. Jumlah Penduduk Menurut Agama	19
	I. Jumlah Penduduk Menurut Pendidikan Terakhir	20
	J. Jumlah Kepala Keluarga Menurut Pekerjaan	20
III.	Kecamatan Playen.....	21
	A. Jumlah Penduduk.....	21
	B. Jumlah Kepala Keluarga	21
	C. Jumlah Wajib KTP	22
	D. Jumlah Migrasi Penduduk	22
	E. Jumlah Penduduk Lahir	23
	F. Jumlah Penduduk Meninggal	23
	G. Rasio Ketergantungan	24
	H. Jumlah Penduduk Menurut Agama	24
	I. Jumlah Penduduk Menurut Pendidikan Terakhir	25
	J. Jumlah Kepala Keluarga Menurut Pekerjaan	26
IV.	Kecamatan Patuk	27
	A. Jumlah Penduduk.....	27
	B. Jumlah Kepala Keluarga	27

C. Jumlah Wajib KTP	27
D. Jumlah Migrasi Penduduk	28
E. Jumlah Penduduk Lahir	28
F. Jumlah Penduduk Meninggal	28
G. Rasio Ketergantungan	29
H. Jumlah Penduduk Menurut Agama	29
I. Jumlah Penduduk Menurut Pendidikan Terakhir	30
J. Jumlah Kepala Keluarga Menurut Pekerjaan	30
V. Kecamatan Paliyan.....	31
A. Jumlah Penduduk.....	31
B. Jumlah Kepala Keluarga	31
C. Jumlah Wajib KTP	31
D. Jumlah Migrasi Penduduk	31
E. Jumlah Penduduk Lahir	32
F. Jumlah Penduduk Meninggal	32
G. Rasio Ketergantungan	32
H. Jumlah Penduduk Menurut Agama	32
I. Jumlah Penduduk Menurut Pendidikan Terakhir	33
J. Jumlah Kepala Keluarga Menurut Pekerjaan	33
VI. Kecamatan Panggang.....	34
A. Jumlah Penduduk.....	34
B. Jumlah Kepala Keluarga	34
C. Jumlah Wajib KTP	34
D. Jumlah Migrasi Penduduk	34
E. Jumlah Penduduk Lahir	35
F. Jumlah Penduduk Meninggal	35
G. Rasio Ketergantungan	35
H. Jumlah Penduduk Menurut Agama	35
I. Jumlah Penduduk Menurut Pendidikan Terakhir	36
J. Jumlah Kepala Keluarga Menurut Pekerjaan	36
VII. Kecamatan Tepus.....	37
A. Jumlah Penduduk.....	37
B. Jumlah Kepala Keluarga	37
C. Jumlah Wajib KTP	37
D. Jumlah Migrasi Penduduk	37
E. Jumlah Penduduk Lahir	38

F. Jumlah Penduduk Meninggal	38
G. Rasio Ketergantungan	38
H. Jumlah Penduduk Menurut Agama	38
I. Jumlah Penduduk Menurut Pendidikan Terakhir	39
J. Jumlah Kepala Keluarga Menurut Pekerjaan	39
VIII. Kecamatan Semanu	40
A. Jumlah Penduduk.....	40
B. Jumlah Kepala Keluarga	40
C. Jumlah Wajib KTP	40
D. Jumlah Migrasi Penduduk	40
E. Jumlah Penduduk Lahir	41
F. Jumlah Penduduk Meninggal	41
G. Rasio Ketergantungan	41
H. Jumlah Penduduk Menurut Agama	41
I. Jumlah Penduduk Menurut Pendidikan Terakhir	42
J. Jumlah Kepala Keluarga Menurut Pekerjaan	42
IX. Kecamatan Karangmojo	43
A. Jumlah Penduduk.....	43
B. Jumlah Kepala Keluarga	43
C. Jumlah Wajib KTP	43
D. Jumlah Migrasi Penduduk	44
E. Jumlah Penduduk Lahir	44
F. Jumlah Penduduk Meninggal	44
G. Rasio Ketergantungan	45
H. Jumlah Penduduk Menurut Agama	45
I. Jumlah Penduduk Menurut Pendidikan Terakhir	46
J. Jumlah Kepala Keluarga Menurut Pekerjaan	46
X. Kecamatan Ponjong	47
A. Jumlah Penduduk.....	47
B. Jumlah Kepala Keluarga	47
C. Jumlah Wajib KTP	47
D. Jumlah Migrasi Penduduk	48
E. Jumlah Penduduk Lahir	48
F. Jumlah Penduduk Meninggal	48
G. Rasio Ketergantungan	49
H. Jumlah Penduduk Menurut Agama	49

I.	Jumlah Penduduk Menurut Pendidikan Terakhir	50
J.	Jumlah Kepala Keluarga Menurut Pekerjaan	50
XI.	Kecamatan Rongkop	51
A.	Jumlah Penduduk.....	51
B.	Jumlah Kepala Keluarga	51
C.	Jumlah Wajib KTP	51
D.	Jumlah Migrasi Penduduk	52
E.	Jumlah Penduduk Lahir	52
F.	Jumlah Penduduk Meninggal	52
G.	Rasio Ketergantungan	53
H.	Jumlah Penduduk Menurut Agama	53
I.	Jumlah Penduduk Menurut Pendidikan Terakhir	54
J.	Jumlah Kepala Keluarga Menurut Pekerjaan	54
XII.	Kecamatan Semin	55
A.	Jumlah Penduduk.....	55
B.	Jumlah Kepala Keluarga	55
C.	Jumlah Wajib KTP	55
D.	Jumlah Migrasi Penduduk	56
E.	Jumlah Penduduk Lahir	56
F.	Jumlah Penduduk Meninggal	56
G.	Rasio Ketergantungan	57
H.	Jumlah Penduduk Menurut Agama	57
I.	Jumlah Penduduk Menurut Pendidikan Terakhir	58
J.	Jumlah Kepala Keluarga Menurut Pekerjaan	58
XIII.	Kecamatan Ngawen	59
A.	Jumlah Penduduk.....	59
B.	Jumlah Kepala Keluarga	59
C.	Jumlah Wajib KTP	59
D.	Jumlah Migrasi Penduduk	59
E.	Jumlah Penduduk lahir.....	60
F.	Jumlah Penduduk Meninggal	60
G.	Rasio Ketergantungan	60
H.	Jumlah Penduduk Menurut Agama	60
I.	Jumlah Penduduk Menurut Pendidikan Terakhir	61
J.	Jumlah Kepala Keluarga Menurut Pekerjaan	61

XIV. Kecamatan Gedangsari	62
A. Jumlah Penduduk.....	62
B. Jumlah Kepala Keluarga	62
C. Jumlah Wajib KTP	62
D. Jumlah Migrasi Penduduk	63
E. Jumlah Penduduk Lahir	63
F. Jumlah Penduduk Meninggal	63
G. Rasio Ketergantungan	64
H. Jumlah Penduduk Menurut Agama	64
I. Jumlah Penduduk Menurut Pendidikan Terakhir	65
J. Jumlah Kepala Keluarga Menurut Pekerjaan	65
XV. Kecamatan Saptosari	66
A. Jumlah Penduduk.....	66
B. Jumlah Kepala Keluarga	66
C. Jumlah Wajib KTP	66
D. Jumlah Migrasi Penduduk	67
E. Jumlah Penduduk Lahir	67
F. Jumlah Penduduk Meninggal	67
G. Rasio Ketergantungan	68
H. Jumlah Penduduk Menurut Agama	68
I. Jumlah Penduduk Menurut Pendidikan Terakhir	69
J. Jumlah Kepala Keluarga Menurut Pekerjaan	69
XVI. Kecamatan Girisubo	70
A. Jumlah Penduduk.....	70
B. Jumlah Kepala Keluarga	70
C. Jumlah Wajib KTP	70
D. Jumlah Migrasi Penduduk	71
E. Jumlah Penduduk Lahir	71
F. Jumlah Penduduk Meninggal	71
G. Rasio Ketergantungan	72
H. Jumlah Penduduk Menurut Agama	72
I. Jumlah Penduduk Menurut Pendidikan Terakhir	73
J. Jumlah Kepala Keluarga Menurut Pekerjaan	73
XVII. Kecamatan Tanjungsari	74
A. Jumlah Penduduk.....	74
B. Jumlah Kepala Keluarga	74

C. Jumlah Wajib KTP	74
D. Jumlah Migrasi Penduduk	74
E. Jumlah Penduduk Lahir	75
F. Jumlah Penduduk Meninggal	75
G. Rasio Ketergantungan	75
H. Jumlah Penduduk Menurut Agama	75
I. Jumlah Penduduk Menurut Pendidikan Terakhir	76
J. Jumlah Kepala Keluarga Menurut Pekerjaan	76
XVIII. Kecamatan Purwosari	77
A. Jumlah Penduduk.....	77
B. Jumlah Kepala Keluarga	77
C. Jumlah Wajib KTP	77
D. Jumlah Migrasi Penduduk	77
E. Jumlah Penduduk Lahir	78
F. Jumlah Penduduk Meninggal	78
G. Rasio Ketergantungan	78
H. Jumlah Penduduk Menurut Agama	78
I. Jumlah Penduduk Menurut Pendidikan Terakhir	79
J. Jumlah Kepala Keluarga Menurut Pekerjaan	79

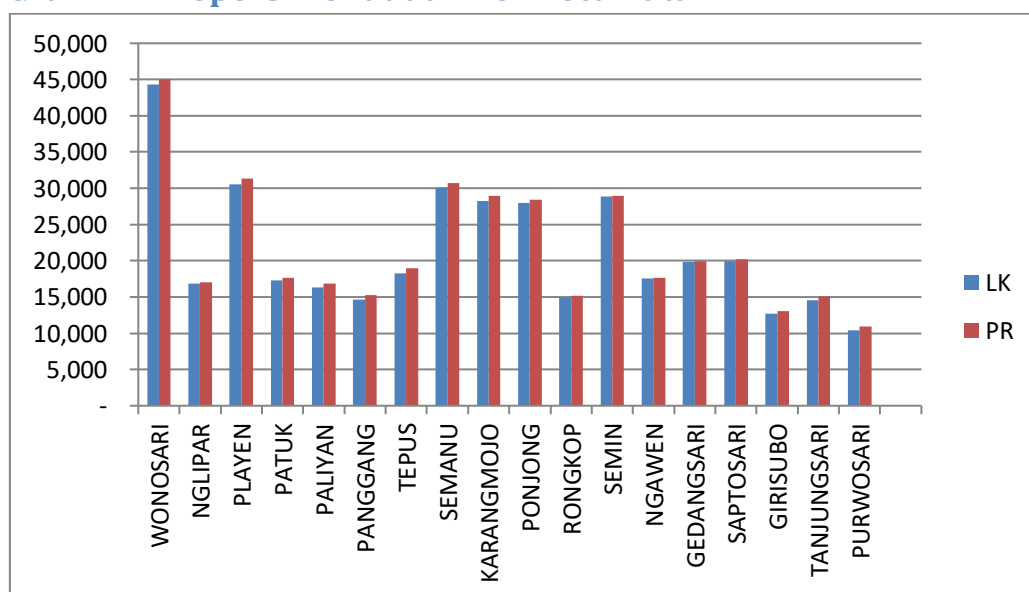
1. Jumlah Penduduk Kabupaten Gunungkidul menurut Jenis Kelamin Per Kecamatan.

Tabel 1 : Penduduk Per Kecamatan

NO	KECAMATAN	JUMLAH PENDUDUK					
		L	%	P	%	L+P	%
1	WONOSARI	44.321	49,60%	45.038	50,40%	89.359	11,54%
2	NGLIPAR	16.855	49,81%	16.986	50,19%	33.841	4,37%
3	PLAYEN	30.523	49,31%	31.376	50,69%	61.899	7,99%
4	PATUK	17.259	49,43%	17.655	50,57%	34.914	4,51%
5	PALIYAN	16.337	49,22%	16.853	50,78%	33.190	4,29%
6	PANGGANG	14.665	49,07%	15.222	50,93%	29.887	3,86%
7	TEPUS	18.219	49,02%	18.944	50,98%	37.163	4,80%
8	SEMANU	30.120	49,50%	30.723	50,50%	60.843	7,86%
9	KARANGMOJO	28.203	49,38%	28.916	50,62%	57.119	7,38%
10	PONJONG	28.008	49,65%	28.401	50,35%	56.409	7,29%
11	RONGKOP	14.938	49,66%	15.142	50,34%	30.080	3,88%
12	SEMIN	28.836	49,88%	28.976	50,12%	57.812	7,47%
13	NGAWEN	17.568	49,85%	17.674	50,15%	35.242	4,55%
14	GEDANGSARI	19.876	49,93%	19.932	50,07%	39.808	5,14%
15	SAPTOSARI	19.897	49,60%	20.216	50,40%	40.113	5,18%
16	GIRISUBO	12.689	49,29%	13.057	50,71%	25.746	3,33%
17	TANJUNGSARI	14.527	49,12%	15.045	50,88%	29.572	3,82%
18	PURWOSARI	10.409	48,87%	10.890	51,13%	21.299	2,75%
	JUMLAH	383.250	49,50%	391.046	50,50%	774.296	100,00%

SUMBER DATA : Ditjend Dukcapil (2021) Data Hasil Konsolidasi & Pembersihan Semester I tahun 2021, Kementerian Dalam Negeri, 30 Juni 2021.

Grafik 1: Proporsi Penduduk Per Kecamatan



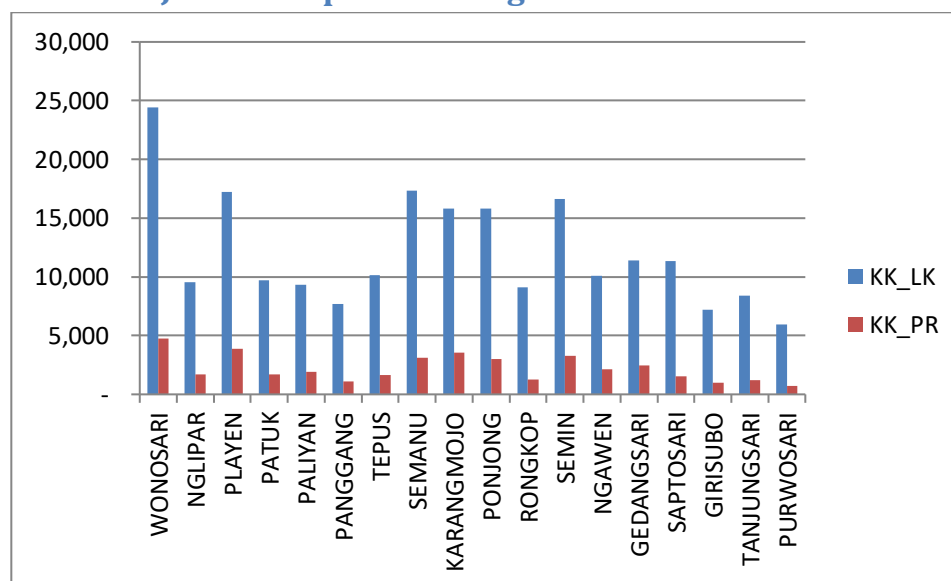
2. Jumlah Kepala Keluarga Kabupaten Gunungkidul menurut Jenis Kelamin Per Kecamatan.

Tabel 2 : Kepala Keluarga Per Kecamatan

NO	KECAMATAN	JUMLAH KEPALA KELUARGA					
		L	%	P	%	L+P	%
1	WONOSARI	24.402	83,76%	4.730	16,24%	29.132	11,33%
2	NGLIPAR	9.533	84,87%	1.700	15,13%	11.233	4,37%
3	PLAYEN	17.222	81,61%	3.881	18,39%	21.103	8,21%
4	PATUK	9.724	85,19%	1.691	14,81%	11.415	4,44%
5	PALIYAN	9.302	83,01%	1.904	16,99%	11.206	4,36%
6	PANGGANG	7.693	87,64%	1.085	12,36%	8.778	3,41%
7	TEPUS	10.158	86,27%	1.617	13,73%	11.775	4,58%
8	SEMANU	17.350	84,80%	3.109	15,20%	20.459	7,96%
9	KARANGMOJO	15.813	81,58%	3.570	18,42%	19.383	7,54%
10	PONJONG	15.810	84,14%	2.980	15,86%	18.790	7,31%
11	RONGKOP	9.133	87,67%	1.284	12,33%	10.417	4,05%
12	SEMIN	16.635	83,58%	3.269	16,42%	19.904	7,74%
13	NGAWEN	10.065	82,59%	2.121	17,41%	12.186	4,74%
14	GEDANGSARI	11.373	82,09%	2.482	17,91%	13.855	5,39%
15	SAPTOSARI	11.347	88,06%	1.538	11,94%	12.885	5,01%
16	GIRISUBO	7.229	87,70%	1.014	12,30%	8.243	3,21%
17	TANJUNGSARI	8.427	87,38%	1.217	12,62%	9.644	3,75%
18	PURWOSARI	5.936	89,22%	717	10,78%	6.653	2,59%
	JUMLAH	217.152	84,47%	39.909	15,53%	257.061	100,00%

SUMBER DATA : Ditjend Dukcapil (2021) Data Hasil Konsolidasi & Pembersihan Semester I tahun 2021, Kementerian Dalam Negeri, 30 Juni 2021.

Grafik 2 : Jumlah Kepala Keluarga Per Kecamatan



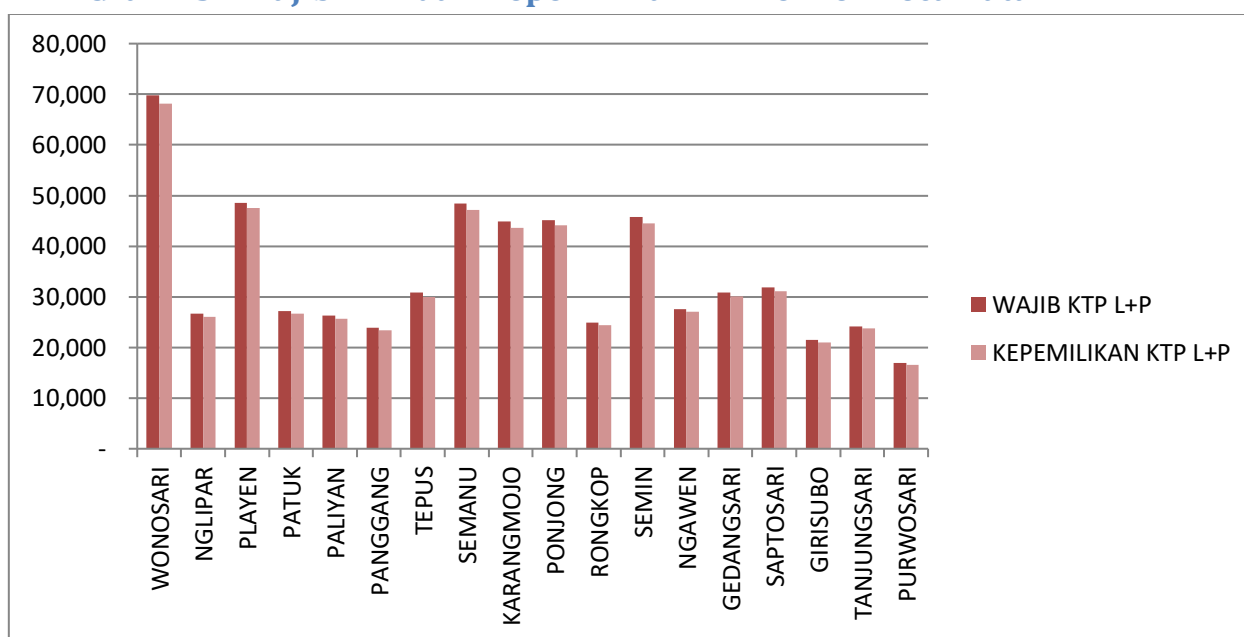
3. Jumlah Wajib KTP Kabupaten Gunungkidul menurut Jenis Kelamin Per Kecamatan.

Tabel 3 : Wajib KTP Per Kecamatan

NO	KECAMATAN	WAJIB KTP			KEPEMILIKAN KTP-EL			%
		L	P	L+P	L	P	L+P	
1	WONOSARI	34.228	35.613	69.841	33.271	34.829	68.100	97,51%
2	NGLIPAR	13.133	13.498	26.631	12.784	13.286	26.070	97,89%
3	PLAYEN	23.696	24.906	48.602	23.030	24.463	47.493	97,72%
4	PATUK	13.254	13.990	27.244	12.890	13.731	26.621	97,71%
5	PALIYAN	12.789	13.540	26.329	12.446	13.270	25.716	97,67%
6	PANGGANG	11.554	12.336	23.890	11.288	12.137	23.425	98,05%
7	TEPUS	14.961	15.893	30.854	14.478	15.509	29.987	97,19%
8	SEMANU	23.697	24.783	48.480	22.919	24.206	47.125	97,21%
9	KARANGMOJO	21.824	23.053	44.877	21.075	22.511	43.586	97,12%
10	PONJONG	22.152	22.956	45.108	21.582	22.531	44.113	97,79%
11	RONGKOP	12.189	12.660	24.849	11.905	12.454	24.359	98,03%
12	SEMIN	22.641	23.185	45.826	21.804	22.674	44.478	97,06%
13	NGAWEN	13.591	13.938	27.529	13.333	13.736	27.069	98,33%
14	GEDANGSARI	15.259	15.620	30.879	14.783	15.283	30.066	97,37%
15	SAPTOSARI	15.505	16.309	31.814	15.123	15.992	31.115	97,80%
16	GIRISUBO	10.503	10.945	21.448	10.240	10.770	21.010	97,96%
17	TANJUNGSARI	11.710	12.430	24.140	11.460	12.259	23.719	98,26%
18	PURWOSARI	8.163	8.762	16.925	7.983	8.580	16.563	97,86%
	JUMLAH	300.849	314.417	615.266	292.394	308.221	600.615	97,62%

SUMBER DATA : Ditjend Dukcapil (2021) Data Hasil Konsolidasi & Pembersihan Semester I tahun 2021, Kementerian Dalam Negeri, 30 Juni 2021.

Grafik 3 : Wajib KTP dan Kepemilikan KTP-el Per Kecamatan



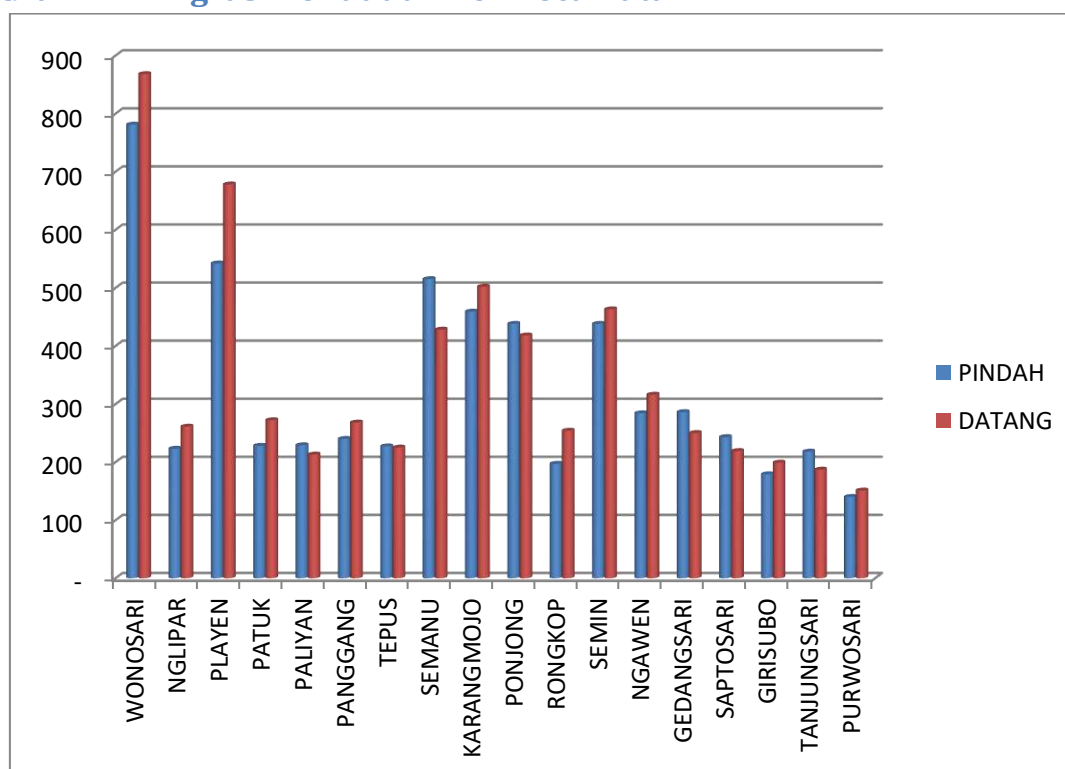
4. Jumlah Migrasi Penduduk Kabupaten Gunungkidul menurut Jenis Kelamin Per Kecamatan.

Tabel 4: Migrasi Penduduk Per Kecamatan

NO	KECAMATAN	JUMLAH PENDUDUK PINDAH			JUMLAH PENDUDUK DATANG		
		L	P	L+P	L	P	L+P
1	WONOSARI	398	383	781	436	432	868
2	NGLIPAR	116	107	223	140	121	261
3	PLAYEN	269	273	542	329	349	678
4	PATUK	99	129	228	133	139	272
5	PALIYAN	109	120	229	111	102	213
6	PANGGANG	125	115	240	130	138	268
7	TEPUS	115	112	227	112	113	225
8	SEMANU	255	260	515	224	204	428
9	KARANGMOJO	206	253	459	240	262	502
10	PONJONG	231	207	438	210	208	418
11	RONGKOP	102	95	197	128	126	254
12	SEMIN	213	225	438	217	246	463
13	NGAWEN	145	139	284	152	164	316
14	GEDANGSARI	122	164	286	105	145	250
15	SAPTOSARI	125	118	243	111	108	219
16	GIRISUBO	98	81	179	101	98	199
17	TANJUNGSARI	126	92	218	100	87	187
18	PURWOSARI	71	69	140	73	78	151
	JUMLAH	2.925	2.942	5.867	3.052	3.120	6.172

SUMBER DATA : Ditjend Dukcapil (2021) Data Hasil Konsolidasi & Pembersihan Semester I tahun 2021, Kementerian Dalam Negeri, 30 Juni 2021.

Grafik 4 : Migrasi Penduduk Per Kecamatan



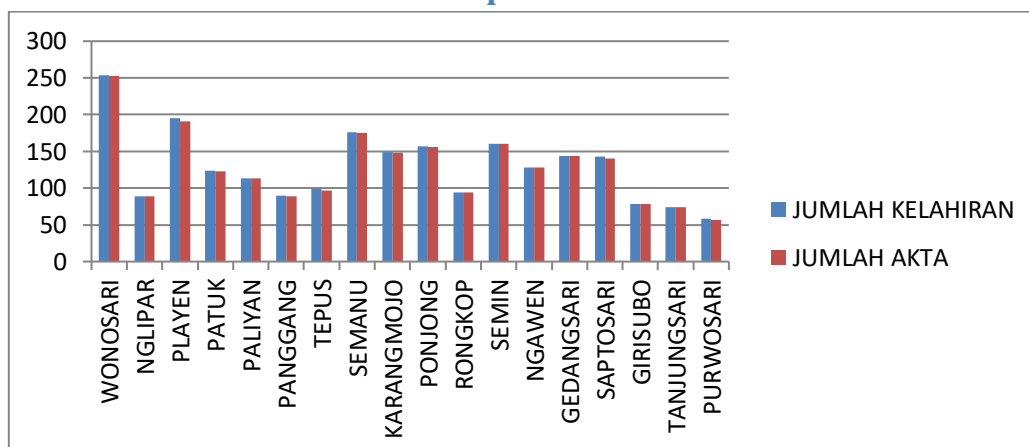
5. Jumlah Penduduk Lahir Kabupaten Gunungkidul menurut Jenis Kelamin Per Kecamatan

Tabel 5 : Jumlah Penduduk Lahir Per Kecamatan

NO	KECAMATAN	JUMLAH KELAHIRAN			AKTA KELAHIRAN			% KEPEMILIKAN AKTA
		L	P	L+P	L	P	L+P	
1	WONOSARI	128	126	254	127	126	253	99,61%
2	NGLIPAR	43	46	89	43	46	89	100,00%
3	PLAYEN	101	94	195	98	93	191	97,95%
4	PATUK	66	58	124	65	58	123	99,19%
5	PALIYAN	61	52	113	61	52	113	100,00%
6	PANGGANG	43	47	90	43	46	89	98,89%
7	TEPUS	47	52	99	46	51	97	97,98%
8	SEMANU	98	78	176	98	77	175	99,43%
9	KARANGMOJO	66	83	149	66	82	148	99,33%
10	PONJONG	79	78	157	79	77	156	99,36%
11	RONGKOP	50	44	94	50	44	94	100,00%
12	SEMIN	77	83	160	77	83	160	100,00%
13	NGAWEN	60	68	128	60	68	128	100,00%
14	GEDANGSARI	74	70	144	74	70	144	100,00%
15	SAPTOSARI	83	60	143	82	58	140	97,90%
16	GIRISUBO	45	33	78	45	33	78	100,00%
17	TANJUNGSARI	37	37	74	37	37	74	100,00%
18	PURWOSARI	30	28	58	30	27	57	98,28%
	JUMLAH	1.188	1.137	2.325	1.181	1.128	2.309	99,31%

SUMBER DATA : Ditjend Dukcapil (2021) Data Hasil Konsolidasi & Pembersihan Semester I tahun 2021, Kementerian Dalam Negeri, 30 Juni 2021.

Grafik 5 : Penduduk Lahir dan Kepemilikan Akta Lahir Per Kecamatan



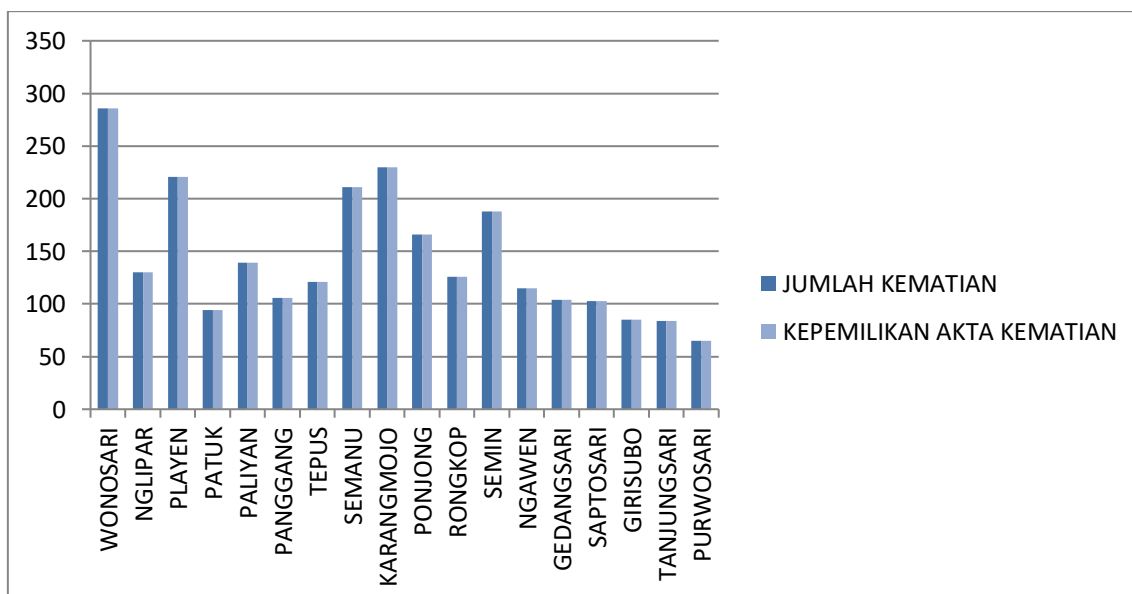
6. Jumlah Penduduk Meninggal Kabupaten Gunungkidul menurut Jenis Kelamin Per Kecamatan.

Tabel 6 : Jumlah Penduduk Meninggal Per Kecamatan

NO	KECAMATAN	JUMLAH KEMATIAN			AKTA KEMATIAN			% KEPEMILIKAN AKTA
		L	P	L+P	L	P	L+P	
1	WONOSARI	156	130	286	156	130	286	100%
2	NGLIPAR	73	57	130	73	57	130	100%
3	PLAYEN	113	108	221	113	108	221	100%
4	PATUK	58	36	94	58	36	94	100%
5	PALIYAN	73	66	139	73	66	139	100%
6	PANGGANG	61	45	106	61	45	106	100%
7	TEPUS	54	67	121	54	67	121	100%
8	SEMANU	113	98	211	113	98	211	100%
9	KARANGMOJO	117	113	230	117	113	230	100%
10	PONJONG	98	68	166	98	68	166	100%
11	RONGKOP	70	56	126	70	56	126	100%
12	SEMIN	107	81	188	107	81	188	100%
13	NGAWEN	65	50	115	65	50	115	100%
14	GEDANGSARI	70	34	104	70	34	104	100%
15	SAPTOSARI	56	47	103	56	47	103	100%
16	GIRISUBO	47	38	85	47	38	85	100%
17	TANJUNGSARI	36	48	84	36	48	84	100%
18	PURWOSARI	28	37	65	28	37	65	100%
	JUMLAH	1.395	1.179	2.574	1.395	1.179	2.574	100%

SUMBER DATA : Ditjend Dukcapil (2021) Data Hasil Konsolidasi & Pembersihan Semester I tahun 2021, Kementerian Dalam Negeri, 30 Juni 2021.

Grafik 6 : Penduduk Meninggal dan Kepemilikan Akta Kematian Per Kecamatan



7. Rasio Ketergantungan Kabupaten Gunungkidul Per Kecamatan.

Tabel 7 : Rasio Ketergantungan Per Kecamatan

NO	KECAMATAN	JUMLAH PENDUDUK			RATIO
		ANAK	TUA	PRODUKTIF	
1	WONOSARI	15.754	11.041	62.564	42.83
2	NGLIPAR	5.816	5.374	22.651	49.40
3	PLAYEN	10.716	9.133	42.050	47.20
4	PATUK	6.227	4.758	23.929	45.91
5	PALIYAN	5.643	5.253	22.294	48.87
6	PANGGANG	4.803	5.286	19.798	50.96
7	TEPUS	5.108	6.894	25.161	47.70
8	SEMANU	9.974	9.390	41.479	46.68
9	KARANGMOJO	9.831	9.083	38.205	49.51
10	PONJONG	9.045	9.610	37.754	49.41
11	RONGKOP	4.264	5.527	20.289	48.26
12	SEMIN	9.688	8.838	39.286	47.16
13	NGAWEN	6.261	5.135	23.846	47.79
14	GEDANGSARI	7.250	5.749	26.809	48.49
15	SAPTOSARI	6.828	6.208	27.077	48.14
16	GIRISUBO	3.479	4.716	17.551	46.69
17	TANJUNGSARI	4.435	5.160	19.977	48.03
18	PURWOSARI	3.518	3.718	14.063	51.45
	JUMLAH	128.640	120.873	524.783	47,55

SUMBER DATA : Ditjend Dukcapil (2021) Data Hasil Konsolidasi & Pembersihan Semester I tahun 2021, Kementerian Dalam Negeri, 30 Juni 2021.

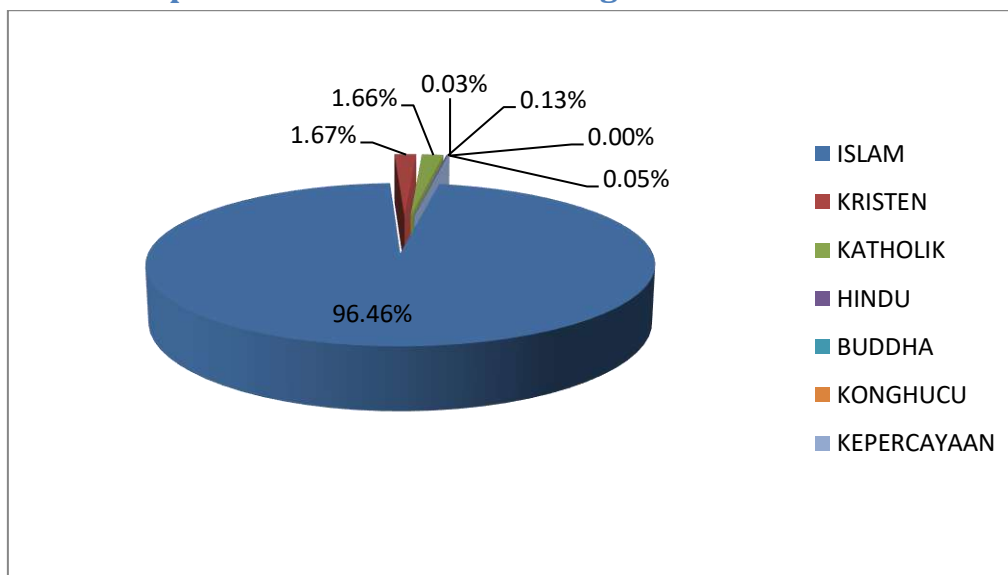
8. Jumlah Penduduk Menurut Agama Per Kecamatan.

Tabel 8: Jumlah Penduduk Menurut Agama

NO	KECAMATAN	AGAMA						
		ISLAM	KRISTEN	KATHOLIK	HINDU	BUDDHA	KONGHUCU	ALIRAN KEPERCAYAAN
1	WONOSARI	82.140	2.711	4.476	11	11	-	10
2	NGLIPAR	33.528	227	83	2	1	-	-
3	PLAYEN	57.942	945	2.920	88	1	-	3
4	PATUK	34.574	229	106	4	-	1	-
5	PALIYAN	32.831	194	153	9	2	1	-
6	PANGGANG	28.908	398	240	-	331	-	10
7	TEPUS	36.557	457	148	-	1	-	-
8	SEMANU	59.277	590	957	6	-	-	13
9	KARANGMOJO	53.251	2.456	1.410	1	-	-	1
10	PONJONG	55.502	677	228	1	1	-	-
11	RONGKOP	29.366	530	113	-	-	1	70
12	SEMIN	56.093	1.162	503	13	41	-	-
13	NGAWEN	33.259	558	798	627	-	-	-
14	GEDANGSARI	39.104	232	464	7	-	-	1
15	SAPTOSARI	39.486	377	13	222	-	-	15
16	GIRISUBO	24.892	619	103	-	-	-	132
17	TANJUNGSARI	28.978	493	96	5	-	-	-
18	PURWOSARI	21.178	87	28	6	-	-	-
	JUMLAH	746.866	12.942	12.839	1.002	389	3	255

SUMBER DATA : Ditjend Dukcapil (2021) Data Hasil Konsolidasi & Pembersihan Semester I tahun 2021, Kementerian Dalam Negeri, 30 Juni 2021.

Grafik 8: Proporsi Penduduk Menurut Agama



9. Jumlah Penduduk Menurut Pendidikan Terakhir Per Kecamatan.

Tabel 9 : Jumlah Penduduk Menurut Pendidikan Per Kecamatan

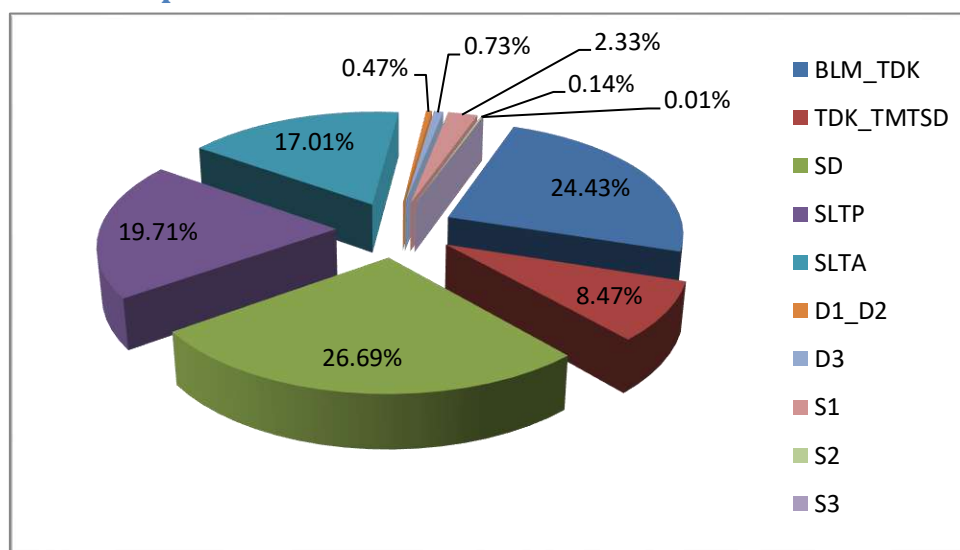
NO	KECAMATAN	JUMLAH PENDUDUK DENGAN PENDIDIKAN AKHIR									
		1	2	3	4	5	6	7	8	9	10
1	WONOSARI	17.346	7.864	18.725	17.112	20.849	614	1.643	4.817	374	15
2	NGLIPAR	7.392	3.192	8.431	7.082	6.714	133	206	651	31	9
3	PLAYEN	13.222	6.438	12.823	11.627	13.870	559	716	2.450	173	21
4	PATUK	7.220	3.096	7.642	8.407	7.361	172	273	717	23	3
5	PALIYAN	8.391	2.083	9.091	7.445	5.034	169	170	764	32	11
6	PANGGANG	7.155	1.934	9.760	6.419	3.817	86	150	539	27	-
7	TEPUS	8.245	1.893	14.319	7.728	4.407	121	120	320	10	-
8	SEMANU	14.156	5.054	19.507	12.482	8.123	223	315	918	62	3
9	KARANGMOJO	13.469	5.290	11.269	11.386	13.043	335	561	1.680	84	2
10	PONJONG	11.795	4.331	16.327	10.624	11.111	322	391	1.404	97	7
11	RONGKOP	5.288	2.617	10.179	6.823	4.291	131	157	573	19	2
12	SEMIN	17.485	4.311	15.764	8.826	9.972	214	287	901	45	7
13	NGAWEN	14.475	4.517	4.052	5.413	5.766	151	203	647	17	1
14	GEDANGSARI	10.807	2.646	12.738	7.631	5.506	58	110	301	11	-
15	SAPTOSARI	14.912	4.269	10.094	7.360	2.868	103	86	402	19	-
16	GIRISUBO	4.617	2.228	9.375	5.588	3.360	76	94	380	25	3
17	TANJUNGSARI	8.360	1.992	10.314	5.611	2.731	90	117	338	16	3
18	PURWOSARI	4.832	1.807	6.244	5.064	2.920	52	90	272	12	6
	JUMLAH	189.167	65.562	206.654	152.628	131.743	3.609	5.689	18.074	1.077	93

SUMBER DATA : Ditjend Dukcapil (2021) Data Hasil Konsolidasi & Pembersihan Semester I tahun 2021, Kementerian Dalam Negeri, 30 Juni 2021.

Ket :

- | | |
|---------------------------------|---------------------------|
| 1 = Tidak sekolah/belum sekolah | 6 = Diploma I/ Diploma II |
| 2 = Tidak tamat SD | 7 = Diploma III |
| 3 = Tamat SD | 8 = Strata I |
| 4 = Tamat SLTP | 9 = Strata II |
| 5 = Tamat SLTA | 10 = Strata III |

Grafik 9 : Proporsi Penduduk Menurut Pendidikan Terakhir



10. Jumlah Kepala Keluarga Menurut Pekerjaan Per Kecamatan.

Tabel 10: Jumlah Kepala Keluarga Menurut Pekerjaan Per Kecamatan

NO	KECAMATAN	JUMLAH KEPALA KELUARGA DENGAN JENIS PEKERJAAN									
		1	2	3	4	5	6	7	8	9	10
1	WONOSARI	5.537	7.240	5.438	4.099	1.550	1.267	1.316	175	197	2.313
2	NGLIPAR	4.768	2.979	923	1.125	220	229	415	87	58	429
3	PLAYEN	7.991	3.061	3.242	2.663	908	841	815	193	170	1.219
4	PATUK	4.454	2.635	1.414	1.483	213	229	364	134	79	410
5	PALIYAN	4.834	2.677	1.584	823	229	261	201	96	122	379
6	PANGGANG	5.378	1.283	671	667	130	134	102	84	34	295
7	TEPUS	6.915	2.019	1.178	868	107	148	99	113	33	295
8	SEMANU	9.712	1.402	4.626	2.480	273	254	528	123	130	931
9	KARANGMOJO	7.708	1.688	3.161	3.400	530	626	824	152	240	1.054
10	PONJONG	9.378	1.798	2.333	3.090	373	435	512	160	90	621
11	RONGKOP	5.812	1.696	821	1.243	158	148	107	154	25	253
12	SEMIN	5.862	4.237	4.854	2.526	280	202	674	184	250	835
13	NGAWEN	4.710	1.018	2.788	1.380	173	164	447	100	356	1.050
14	GEDANGSARI	6.088	2.231	3.761	852	101	46	325	111	145	195
15	SAPTOSARI	6.822	749	3.019	821	135	89	103	128	31	988
16	GIRISUBO	5.591	508	580	804	110	78	87	132	19	334
17	TANJUNGSARI	5.193	1.586	1.410	463	158	103	70	92	45	524
18	PURWOSARI	4.216	343	1.276	409	94	48	59	71	10	127
	JUMLAH	110.969	39.150	43.079	29.196	5.742	5.302	7.048	2.289	2.034	12.252

SUMBER DATA : Ditjend Dukcapil (2021) Data Hasil Konsolidasi & Pembersihan Semester I tahun 2021, Kementrian Dalam Negeri, 30 Juni 2021.

Ket :

1 = Petani / Buruh Tani

2 = Wiraswasta

3 = Buruh Harian Lepas

4 = Karyawan Swasta

5 = PNS

6 = Pensiunan

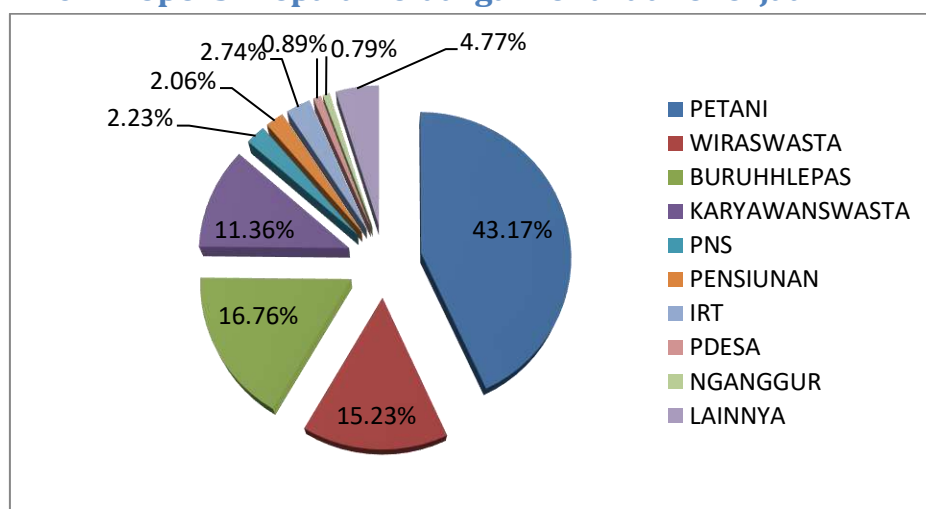
7 = Mengurus Rumah Tangga

8 = Perangkat Desa

9 = Tidak Bekerja

10 = Lainnya

Grafik 10 : Proporsi Kepala Keluarga Menurut Pekerjaan



I. Kecamatan Wonosari

A. Jumlah Penduduk

NO	DESA	JUMLAH PENDUDUK				
		L	%	P	%	L+P
1	WONOSARI	4.654	50%	4.696	50%	9.350
2	KEPEK	5.805	50%	5.809	50%	11.614
3	PIYAMAN	4417	49%	4544	51%	8961
4	GARI	3262	50%	3317	50%	6579
5	KARANGTENGAH	4441	50%	4443	50%	8884
6	SELANG	2381	49%	2451	51%	4832
7	BALEHARJO	3.227	49%	3.312	51%	6.539
8	SIRAMAN	3.015	50%	3.051	50%	6.066
9	PULUTAN	2.149	49%	2.273	51%	4.422
10	WARENG	2.172	50%	2.213	50%	4.385
11	DUWET	1.307	48%	1.416	52%	2.723
12	MULO	2.656	50%	2.647	50%	5.303
13	WUNUNG	1.827	50%	1.848	50%	3.675
14	KARANGREJEK	3.008	50%	3.018	50%	6.026
	JUMLAH	44.321	50%	45.038	50%	89.359

B. Jumlah Kepala Keluarga

NO	DESA	JUMLAH KEPALA KELUARGA				
		L	%	P	%	L+P
1	WONOSARI	2.521	80%	650	20%	3.171
2	KEPEK	3.062	80%	748	20%	3.810
3	PIYAMAN	2350	84%	451	16%	2801
4	GARI	1768	86%	296	14%	2064
5	KARANGTENGAH	2443	86%	384	14%	2827
6	SELANG	1346	83%	268	17%	1614
7	BALEHARJO	1.795	82%	400	18%	2.195
8	SIRAMAN	1.716	84%	319	16%	2.035
9	PULUTAN	1.227	82%	275	18%	1.502
10	WARENG	1.211	85%	217	15%	1.428
11	DUWET	720	86%	119	14%	839
12	MULO	1.540	89%	195	11%	1.735
13	WUNUNG	1.075	89%	138	11%	1.213
14	KARANGREJEK	1.628	86%	270	14%	1.898
	JUMLAH	24.402	84%	4.730	16%	29.132

C. Jumlah Wajib KTP

NO	DESA	WAJIB KTP			KEPEMILIKAN KTP-EL			%
		L	P	L+P	L	P	L+P	
1	WONOSARI	3.570	3.750	7.320	3.471	3.642	7.113	97,17%
2	KEPEK	4.423	4.549	8.972	4.290	4.439	8.729	97,29%
3	PIYAMAN	3.401	3.517	6.918	3.315	3.443	6.758	97,69%
4	GARI	2.478	2.623	5.101	2.411	2.563	4.974	97,51%
5	KARANGTENGAH	3.423	3.499	6.922	3.341	3.442	6.783	97,99%
6	SELANG	1.890	1.931	3.821	1.841	1.900	3.741	97,91%
7	BALEHARJO	2.516	2.625	5.141	2.430	2.565	4.995	97,16%
8	SIRAMAN	2.328	2.430	4.758	2.251	2.365	4.616	97,02%
9	PULUTAN	1.665	1.833	3.498	1.617	1.780	3.397	97,11%
10	WARENG	1.716	1.807	3.523	1.654	1.771	3.425	97,22%
11	DUWET	1.017	1.110	2.127	983	1.085	2.068	97,23%
12	MULO	2.047	2.093	4.140	1.992	2.052	4.044	97,68%
13	WUNUNG	1.473	1.507	2.980	1.442	1.478	2.920	97,99%
14	KARANGREJEK	2.281	2.339	4.620	2.233	2.304	4.537	98,20%
	JUMLAH	34.228	35.613	69.841	33.271	34.829	68.100	97,51%

D. Jumlah Migrasi Penduduk

NO	DESA	JUMLAH PENDUDUK PINDAH			JUMLAH PENDUDUK DATANG		
		L	P	L+P	L	P	L+P
1	WONOSARI	61	52	113	57	67	124
2	KEPEK	57	65	122	74	86	160
3	PIYAMAN	49	43	92	50	47	97
4	GARI	26	30	56	33	16	49
5	KARANGTENGAH	45	33	78	33	24	57
6	SELANG	25	35	60	14	19	33
7	BALEHARJO	24	29	53	29	37	66
8	SIRAMAN	25	20	45	31	25	56
9	PULUTAN	16	15	31	9	15	24
10	WARENG	15	12	27	16	13	29
11	DUWET	6	6	12	11	10	21
12	MULO	25	18	43	31	24	55
13	WUNUNG	7	4	11	10	8	18
14	KARANGREJEK	17	21	38	38	40	78
	JUMLAH	398	383	781	436	431	867

E. Jumlah Penduduk Lahir

NO	DESA	JUMLAH KELAHIRAN			KELAHIRAN MEMILIKI AKTA			% KEPEMILIKAN AKTA
		L	P	L+P	L	P	L+P	
1	WONOSARI	14	5	19	14	5	19	100,00%
2	KEPEK	12	15	27	12	15	27	100,00%
3	PIYAMAN	11	13	24	11	13	24	100,00%
4	GARI	11	10	21	11	10	21	100,00%
5	KARANGTENGAH	11	18	29	11	18	29	100,00%
6	SELANG	8	4	12	7	4	11	91,67%
7	BALEHARJO	13	5	18	13	5	18	100,00%
8	SIRAMAN	5	10	15	5	10	15	100,00%
9	PULUTAN	7	9	16	7	9	16	100,00%
10	WARENG	6	7	13	6	7	13	100,00%
11	DUWET	4	2	6	4	2	6	100,00%
12	MULO	9	12	21	9	12	21	100,00%
13	WUNUNG	8	8	16	8	8	16	100,00%
14	KARANGREJEK	9	8	17	9	8	17	100,00%
	JUMLAH	128	126	254	127	126	253	99,61%

F. Jumlah Penduduk Meninggal

NO	DESA	JUMLAH KEMATIAN			AKTA KEMATIAN			% KEPEMILIKAN AKTA
		L	P	L+P	L	P	L+P	
1	WONOSARI	26	16	42	26	16	42	100%
2	KEPEK	22	20	42	22	20	42	100%
3	PIYAMAN	15	13	28	15	13	28	100%
4	GARI	16	11	27	16	11	27	100%
5	KARANGTENGAH	9	13	22	9	13	22	100%
6	SELANG	5	5	10	5	5	10	100%
7	BALEHARJO	14	12	26	14	12	26	100%
8	SIRAMAN	9	7	16	9	7	16	100%
9	PULUTAN	3	2	5	3	2	5	100%
10	WARENG	8	2	10	8	2	10	100%
11	DUWET	11	6	17	11	6	17	100%
12	MULO	8	7	15	8	7	15	100%
13	WUNUNG	4	7	11	4	7	11	100%
14	KARANGREJEK	6	9	15	6	9	15	100%
	JUMLAH	156	130	286	156	130	286	100%

G. Rasio Ketergantungan

NO	DESA	JUMLAH PENDUDUK			RATIO
		ANAK	TUA	PRODUKTIF	
1	WONOSARI	1.615	1.061	6.674	40.10
2	KEPEK	2.086	1.222	8.306	39.83
3	PIYAMAN	1.674	1.056	6.231	43.81
4	GARI	1.197	886	4.496	46.33
5	KARANGTENGAH	1.630	1.039	6.215	42.94
6	SELANG	823	659	3.350	44.24
7	BALEHARJO	1.097	800	4.642	40.87
8	SIRAMAN	1.061	704	4.301	41.04
9	PULUTAN	755	688	2.979	48.44
10	WARENG	683	659	3.043	44.10
11	DUWET	474	397	1.852	47.03
12	MULO	942	661	3.700	43.32
13	WUNUNG	579	528	2.568	43.11
14	KARANGREJEK	1.138	681	4.207	43.24
	JUMLAH	15.754	11.041	62.564	42,83

H. Jumlah Penduduk Menurut Agama

NO	DESA	AGAMA						
		ISLAM	KRISTEN	KATHOLIK	HINDU	BUDDHA	KONGHUCU	ALIRAN KEPERCAYAAN
1	WONOSARI	7.568	1.289	490	1	2	-	-
2	KEPEK	10.653	466	491	4	-	-	-
3	PIYAMAN	8.814	34	112	-	-	-	1
4	GARI	6.181	42	356	-	-	-	-
5	KARANGTENGAH	8.827	39	16	-	-	-	2
6	SELANG	4.627	174	31	-	-	-	-
7	BALEHARJO	4.563	411	1.558	6	-	-	1
8	SIRAMAN	5.803	123	131	-	9	-	-
9	PULUTAN	3.296	14	1.112	-	-	-	-
10	WARENG	4.367	16	1	-	-	-	1
11	DUWET	2.713	4	5	-	-	-	1
12	MULO	5.229	34	39	-	-	-	1
13	WUNUNG	3.672	1	1	-	-	-	1
14	KARANGREJEK	5.827	64	133	-	-	-	2
	JUMLAH	82.140	2.711	4.476	11	11	-	10

I. Jumlah Penduduk Menurut Pendidikan Terakhir

NO	DESA	JUMLAH PENDUDUK DENGAN PENDIDIKAN AKHIR									
		1	2	3	4	5	6	7	8	9	10
1	WONOSARI	1.525	783	1.019	1.448	2.904	113	406	1.057	92	3
2	KEPEK	2.019	962	1.376	1.708	3.476	124	397	1.398	151	3
3	PIYAMAN	1.691	833	1.747	1.781	2.225	68	150	430	33	3
4	GARI	1.301	613	1.543	1.452	1.404	32	72	155	6	1
5	KARANGTENGAH	1.812	763	2.731	1.829	1.547	21	61	114	5	1
6	SELANG	891	376	1.156	973	1.194	26	57	155	4	-
7	BALEHARJO	1.095	539	1.181	1.054	1.868	62	175	533	31	1
8	SIRAMAN	1.194	538	1.259	1.121	1.448	49	114	319	23	1
9	PULUTAN	896	458	975	872	1.011	38	28	139	5	-
10	WARENG	907	387	1.124	1.019	817	11	29	87	4	-
11	DUWET	609	318	712	615	383	13	17	55	1	-
12	MULO	1.307	440	1.350	1.164	849	12	62	113	4	2
13	WUNUNG	843	314	1.151	929	378	7	12	37	4	-
14	KARANGREJEK	1.256	540	1.401	1.147	1.345	38	63	225	11	-
	JUMLAH	17.346	7.864	18.725	17.112	20.849	614	1.643	4.817	374	15

Ket :

- | | |
|---------------------------------|---------------------------|
| 1 = Tidak sekolah/belum sekolah | 6 = Diploma I/ Diploma II |
| 2 = Tidak tamat SD | 7 = Diploma III |
| 3 = Tamat SD | 8 = Strata I |
| 4 = Tamat SLTP | 9 = Strata II |
| 5 = Tamat SLTA | 10 = Strata III |

J. Jumlah Kepala Keluarga Menurut Pekerjaan

NO	DESA	JUMLAH KEPALA KELUARGA DENGAN JENIS PEKERJAAN									
		1	2	3	4	5	6	7	8	9	10
1	WONOSARI	89	1.018	296	567	312	293	192	14	26	364
2	KEPEK	148	1.231	331	686	451	336	205	11	32	379
3	PIYAMAN	366	863	496	354	168	128	140	12	18	256
4	GARI	442	422	637	219	53	63	75	16	11	126
5	KARANGTENGAH	364	411	1293	308	48	38	121	17	31	196
6	SELANG	287	544	224	291	51	31	89	14	12	71
7	BALEHARJO	148	587	335	412	141	133	167	5	21	246
8	SIRAMAN	319	539	427	257	111	89	103	14	15	161
9	PULUTAN	609	229	127	284	33	34	54	15	8	109
10	WARENG	723	238	110	190	22	32	28	12	4	69
11	DUWET	372	134	161	58	16	4	13	11	5	65
12	MULO	600	312	401	168	43	36	52	12	5	106
13	WUNUNG	651	158	230	73	21	11	17	12	6	34
14	KARANGREJEK	419	554	370	232	80	39	60	10	3	131
	JUMLAH	5.537	7.240	5.438	4.099	1.550	1.267	1.316	175	197	2.313

Ket :

1 = Petani / Buruh Tani
 2 = Wiraswasta
 3 = Buruh Harian Lepas
 4 = Karyawan Swasta
 5 = PNS

6 = Pensiunan
 7 = Mengurus Rumah Tangga
 8 = Perangkat Desa
 9 = Tidak Bekerja
 10 = Lainnya

II. Kecamatan Nglipar

A. Jumlah Penduduk

NO	DESA	JUMLAH PENDUDUK				
		L	%	P	%	L+P
1	NATAH	1.933	49%	1.973	51%	3.906
2	PILANGREJO	1.797	49%	1.898	51%	3.695
3	KEDUNGPOH	3.130	50%	3.154	50%	6.284
4	PENGKOL	2.845	50%	2.825	50%	5.670
5	KEDUNGKERIS	2.401	50%	2.392	50%	4.793
6	NGLIPAR	2.254	51%	2.207	49%	4.461
7	KATONGAN	2.495	50%	2.537	50%	5.032
	JUMLAH	16.855	50%	16.986	50%	33.841

B. Jumlah Kepala Keluarga

NO	DESA	JUMLAH KEPALA KELUARGA				
		L	%	P	%	L+P
1	NATAH	1.142	87%	173	13%	1.315
2	PILANGREJO	1.043	83%	215	17%	1.258
3	KEDUNGPOH	1.734	83%	365	17%	2.099
4	PENGKOL	1.659	85%	285	15%	1.944
5	KEDUNGKERIS	1.362	88%	188	12%	1.550
6	NGLIPAR	1.171	84%	216	16%	1.387
7	KATONGAN	1.422	85%	258	15%	1.680
	JUMLAH	9.533	85%	1.700	15%	11.233

C. Jumlah Wajib KTP

NO	DESA	WAJIB KTP			KEPEMILIKAN KTP-EL			%
		L	P	L+P	L	P	L+P	
1	NATAH	1.528	1.569	3.097	1.495	1.548	3.043	98,26%
2	PILANGREJO	1.409	1.523	2.932	1.366	1.495	2.861	97,58%
3	KEDUNGPOH	2.365	2.452	4.817	2.304	2.407	4.711	97,80%
4	PENGKOL	2.231	2.283	4.514	2.175	2.247	4.422	97,96%
5	KEDUNGKERIS	1.908	1.915	3.823	1.859	1.887	3.746	97,99%
6	NGLIPAR	1.754	1.733	3.487	1.703	1.707	3.410	97,79%
7	KATONGAN	1.938	2.023	3.961	1.882	1.995	3.877	97,88%
	JUMLAH	13.133	13.498	26.631	12.784	13.286	26.070	97,89%

D. Jumlah Migrasi Penduduk

NO	DESA	JUMLAH PENDUDUK PINDAH			JUMLAH PENDUDUK DATANG		
		L	P	L+P	L	P	L+P
1	NATAH	13	21	34	18	13	31
2	PILANGREJO	11	12	23	14	28	42
3	KEDUNGPOH	16	18	34	31	24	55
4	PENGKOL	19	15	34	24	12	36
5	KEDUNGKERIS	11	9	20	19	16	35
6	NGLIPAR	26	10	36	19	15	34
7	KATONGAN	20	22	42	15	13	28
	JUMLAH	116	107	223	140	121	261

E. Jumlah Penduduk Lahir

NO	DESA	JUMLAH KELAHIRAN			KELAHIRAN MEMILIKI AKTA			% KEPEMILIKAN AKTA
		L	P	L+P	L	P	L+P	
1	NATAH	6	3	9	6	3	9	100,00%
2	PILANGREJO	2	8	10	2	8	10	100,00%
3	KEDUNGPOH	15	11	26	15	11	26	100,00%
4	PENGKOL	2	2	4	2	2	4	100,00%
5	KEDUNGKERIS	7	9	16	7	9	16	100,00%
6	NGLIPAR	6	4	10	6	4	10	100,00%
7	KATONGAN	5	9	14	5	9	14	100,00%
	JUMLAH	43	46	89	43	46	89	100,00%

F. Jumlah Penduduk Meninggal

NO	DESA	JUMLAH KEMATIAN			AKTA KEMATIAN			% KEPEMILIKAN AKTA
		L	P	L+P	L	P	L+P	
1	NATAH	15	3	18	15	3	18	100%
2	PILANGREJO	6	9	15	6	9	15	100%
3	KEDUNGPOH	10	13	23	10	13	23	100%
4	PENGKOL	8	6	14	8	6	14	100%
5	KEDUNGKERIS	15	4	19	15	4	19	100%
6	NGLIPAR	10	11	21	10	11	21	100%
7	KATONGAN	9	11	20	9	11	20	100%
	JUMLAH	73	57	130	73	57	130	100%

G. Rasio Ketergantungan

NO	DESA	JUMLAH PENDUDUK			RATIO
		ANAK	TUA	PRODUKTIF	
1	NATAH	655	575	2.676	45.96
2	PILANGREJO	629	611	2.455	50.51
3	KEDUNGPOH	1.186	956	4.142	51.71
4	PENGKOL	934	921	3.815	48.62
5	KEDUNGKERIS	786	741	3.266	46.75
6	NGLIPAR	785	680	2.996	48.90
7	KATONGAN	841	890	3.301	52.44
	JUMLAH	5.816	5.374	22.651	49,40

H. Jumlah Penduduk Menurut Agama

NO	DESA	AGAMA						
		ISLAM	KRISTEN	KATHOLIK	HINDU	BUDDHA	KONGHUCU	ALIRAN KEPERCAYAAN
1	NATAH	3.902	1	1	2	-	-	-
2	PILANGREJO	3.662	28	5	-	-	-	-
3	KEDUNGPOH	6.270	9	5	-	-	-	-
4	PENGKOL	5.535	123	11	-	1	-	-
5	KEDUNGKERIS	4.768	11	14	-	-	-	-
6	NGLIPAR	4.376	38	47	-	-	-	-
7	KATONGAN	5.015	17	-	-	-	-	-
	JUMLAH	33.528	227	83	2	1	-	-

I. Jumlah Penduduk Menurut Pendidikan Terakhir

NO	DESA	JUMLAH PENDUDUK DENGAN PENDIDIKAN AKHIR									
		1	2	3	4	5	6	7	8	9	10
1	NATAH	847	375	1.261	766	587	16	16	37	1	-
2	PILANGREJO	914	316	842	743	739	13	33	84	8	3
3	KEDUNGPOH	1.356	616	1.442	1.279	1.387	25	33	139	5	2
4	PENGKOL	1.168	557	1.553	1.206	1.067	18	18	79	3	1
5	KEDUNGKERIS	951	392	1.260	1.073	954	19	36	104	3	1
6	NGLIPAR	941	441	875	946	1.030	28	49	143	7	1
7	KATONGAN	1.215	495	1.198	1.069	950	14	21	65	4	1
	JUMLAH	7.392	3.192	8.431	7.082	6.714	133	206	651	31	9

Ket :

1=Tidak sekolah/belum sekolah	6=Diploma I/ Diploma II
2=Tidak tamat SD	7=Diploma III
3=Tamat SD	8=Strata I
4=Tamat SLTP	9=Strata II
5=Tamat SLTA	10=Strata III

J. Jumlah Kepala Keluarga Menurut Pekerjaan

NO	DESA	JUMLAH KEPALA KELUARGA DENGAN JENIS PEKERJAAN									
		1	2	3	4	5	6	7	8	9	10
1	NATAH	588	389	93	110	21	18	25	13	10	48
2	PILANGREJO	607	295	73	87	25	28	77	14	7	45
3	KEDUNGPOH	692	780	150	194	34	40	117	11	13	68
4	PENGKOL	922	544	115	189	21	22	45	17	6	63
5	KEDUNGKERIS	539	440	182	193	30	34	46	13	9	64
6	NGLIPAR	573	213	183	141	57	58	49	10	9	94
7	KATONGAN	847	318	127	211	32	29	56	9	4	47
	JUMLAH	4.768	2.979	923	1.125	220	229	415	87	58	429

Ket :

1=Petani / Buruh Tani	6=Pensiunan
2=Wiraswasta	7=Mengurus Rumah Tangga
3=Buruh Harian Lepas	8=Perangkat desa
4=Karyawan Swasta	9=Tidak Bekerja
5=PNS	10=Lainnya

III. Kecamatan Playen

A. Jumlah Penduduk

NO	DESA	JUMLAH PENDUDUK				
		L	%	P	%	L+P
1	BANYUSOCO	2.953	50%	2989	50%	5.942
2	PLEMBUTAN	2.429	49%	2493	51%	4.922
3	BLEBERAN	2.855	50%	2.834	50%	5.689
4	GETAS	2.781	50%	2.805	50%	5.586
5	DENGOK	1.229	48%	1312	52%	2.541
6	NGUNUT	1.156	49%	1.180	51%	2.336
7	PLAYEN	2.139	49%	2.204	51%	4.343
8	NGAWU	1.990	48%	2.158	52%	4.148
9	BANDUNG	1.941	48%	2.086	52%	4.027
10	LOGANDENG	4.429	50%	4.459	50%	8.888
11	GADING	3.161	49%	3.230	51%	6.391
12	BANARAN	2.091	49%	2.216	51%	4.307
13	NGLERI	1.369	49%	1.410	51%	2.779
	JUMLAH	30.523	49%	31.376	51%	61.899

B. Jumlah Kepala Keluarga

NO	DESA	JUMLAH KEPALA KELUARGA				
		L	%	P	%	L+P
1	BANYUSOCO	1.690	83%	334	17%	2.024
2	PLEMBUTAN	1.371	82%	293	18%	1.664
3	BLEBERAN	1.570	83%	327	17%	1.897
4	GETAS	1.574	86%	266	14%	1.840
5	DENGOK	690	80%	175	20%	865
6	NGUNUT	676	84%	130	16%	806
7	PLAYEN	1.175	79%	318	21%	1.493
8	NGAWU	1.131	80%	287	20%	1.418
9	BANDUNG	1.097	79%	295	21%	1.392
10	LOGANDENG	2.401	82%	526	18%	2.927
11	GADING	1.834	82%	408	18%	2.242
12	BANARAN	1.251	78%	345	22%	1.596
13	NGLERI	762	81%	177	19%	939
	JUMLAH	17.222	82%	3.881	18%	21.103

C. Jumlah Wajib KTP

NO	DESA	WAJIB KTP			KEPEMILIKAN KTP-EL			%
		L	P	L+P	L	P	L+P	
1	BANYUSOCO	2.358	2.426	4.784	2.287	2.371	4.658	97,37%
2	PLEMBUTAN	1.855	1.971	3.826	1.817	1.944	3.761	98,30%
3	BLEBERAN	2.201	2.202	4.403	2.126	2.163	4.289	97,41%
4	GETAS	2.138	2.178	4.316	2.072	2.137	4.209	97,52%
5	DENGOK	955	1042	1997	937	1030	1967	98,50%
6	NGUNUT	912	932	1.844	887	922	1.809	98,10%
7	PLAYEN	1.658	1.769	3.427	1.611	1.745	3.356	97,93%
8	NGAWU	1.512	1.686	3.198	1.474	1.653	3.127	97,78%
9	BANDUNG	1.537	1.666	3.203	1.484	1.637	3.121	97,44%
10	LOGANDENG	3.356	3.502	6.858	3.279	3.425	6.704	97,75%
11	GADING	2.520	2.613	5.133	2.434	2.559	4.993	97,27%
12	BANARAN	1.632	1.772	3.404	1.590	1.745	3.335	97,97%
13	NGLERI	1.062	1.147	2.209	1.032	1.132	2.164	97,96%
	JUMLAH	23.696	24.906	48.602	23.030	24.463	47.493	97,72%

D. Jumlah Migrasi Penduduk

NO	DESA	JUMLAH PENDUDUK PINDAH			JUMLAH PENDUDUK DATANG		
		L	P	L+P	L	P	L+P
1	BANYUSOCO	26	24	50	34	28	62
2	PLEMBUTAN	19	22	41	24	30	54
3	BLEBERAN	17	26	43	30	28	58
4	GETAS	16	16	32	14	19	33
5	DENGOK	8	11	19	18	13	31
6	NGUNUT	13	5	18	9	13	22
7	PLAYEN	24	24	48	24	36	60
8	NGAWU	29	24	53	30	30	60
9	BANDUNG	18	26	44	24	26	50
10	LOGANDENG	54	36	90	60	53	113
11	GADING	22	24	46	27	39	66
12	BANARAN	15	21	36	26	28	54
13	NGLERI	8	14	22	9	6	15
	JUMLAH	269	273	542	329	349	678

E. Jumlah Penduduk Lahir

NO	DESA	JUMLAH KELAHIRAN			KELAHIRAN MEMILIKI AKTA			% KEPEMILIKAN AKTA
		L	P	L+P	L	P	L+P	
1	BANYUSOCO	7	14	21	6	14	20	95,24%
2	PLEMBUTAN	9	11	20	8	11	19	95,00%
3	BLEBERAN	9	8	17	9	8	17	100,00%
4	GETAS	15	6	21	15	6	21	100,00%
5	DENGOK	3	9	12	3	9	12	100,00%
6	NGUNUT	7	2	9	7	2	9	100,00%
7	PLAYEN	9	3	12	9	3	12	100,00%
8	NGAWU	7	8	15	7	7	14	93,33%
9	BANDUNG	7	6	13	6	6	12	92,31%
10	LOGANDENG	11	9	20	11	9	20	100,00%
11	GADING	8	11	19	8	11	19	100,00%
12	BANARAN	6	3	9	6	3	9	100,00%
13	NGLERI	3	4	7	3	4	7	100,00%
	JUMLAH	101	94	195	98	93	191	97,95%

F. Jumlah Penduduk Meninggal

NO	DESA	JUMLAH KEMATIAN			AKTA KEMATIAN			% KEPEMILIKAN AKTA
		L	P	L+P	L	P	L+P	
1	BANYUSOCO	9	7	16	9	7	16	100%
2	PLEMBUTAN	5	6	11	5	6	11	100%
3	BLEBERAN	9	6	15	9	6	15	100%
4	GETAS	5	3	8	5	3	8	100%
5	DENGOK	11	13	24	11	13	24	100%
6	NGUNUT	2	4	6	2	4	6	100%
7	PLAYEN	9	4	13	9	4	13	100%
8	NGAWU	14	5	19	14	5	19	100%
9	BANDUNG	9	5	14	9	5	14	100%
10	LOGANDENG	12	22	34	12	22	34	100%
11	GADING	13	14	27	13	14	27	100%
12	BANARAN	10	13	23	10	13	23	100%
13	NGLERI	5	6	11	5	6	11	100%
	JUMLAH	113	108	221	113	108	221	100%

G. Rasio Ketergantungan

NO	DESA	JUMLAH PENDUDUK			RATIO
		ANAK	TUA	PRODUKTIF	
1	BANYUSOCO	955	988	3.999	48.59
2	PLEMBUTAN	919	748	3.255	51.21
3	BLEBERAN	1.058	787	3.844	48.00
4	GETAS	996	759	3.831	45.81
5	DENGOK	445	461	1.635	55.41
6	NGUNUT	404	376	1.556	50.13
7	PLAYEN	741	627	2.975	45.98
8	NGAWU	763	549	2.836	46.26
9	BANDUNG	655	640	2.732	47.40
10	LOGANDENG	1.595	1.022	6.271	41.73
11	GADING	986	959	4.446	43.75
12	BANARAN	734	722	2.851	51.07
13	NGLERI	465	495	1.819	52.78
	JUMLAH	10.716	9.133	42.050	47,20

H. Jumlah Penduduk Menurut Agama

NO	DESA	AGAMA						
		ISLAM	KRISTEN	KATHOLIK	HINDU	BUDDHA	KONGHUCU	ALIRAN KEPERCAYAAN
1	BANYUSOCO	5.758	171	13	-	-	-	-
2	PLEMBUTAN	4.872	6	44	-	-	-	-
3	BLEBERAN	5.597	74	18	-	-	-	-
4	GETAS	5.586	-	-	-	-	-	-
5	DENGOK	2.512	20	9	-	-	-	-
6	NGUNUT	2.242	8	86	-	-	-	-
7	PLAYEN	3.938	63	335	7	-	-	-
8	NGAWU	4.046	39	59	4	-	-	-
9	BANDUNG	3.168	51	808	-	-	-	-
10	LOGANDENG	8.011	382	485	7	1	-	2
11	GADING	5.270	96	987	38	-	-	-
12	BANARAN	4.173	31	71	32	-	-	-
13	NGLERI	2.769	4	5	-	-	-	1
	JUMLAH	57.942	945	2.920	88	1	-	3

I. Jumlah Penduduk Menurut Pendidikan Terakhir

NO	DESA	JUMLAH PENDUDUK DENGAN PENDIDIKAN AKHIR									
		1	2	3	4	5	6	7	8	9	10
1	BANYUSOCO	1.315	533	1.830	1.291	787	51	24	106	3	2
2	PLEMBUTAN	1.277	356	1.186	962	991	24	35	84	5	2
3	BLEBERAN	1.345	683	1.261	1.105	1.060	56	32	139	7	1
4	GETAS	1.197	591	1.679	1.070	830	47	17	142	11	2
5	DENGOK	547	199	436	621	612	23	22	76	4	1
6	NGUNUT	487	213	456	404	600	25	28	115	6	2
7	PLAYEN	797	447	674	840	1.226	46	82	214	16	1
8	NGAWU	838	449	569	762	1.182	40	56	232	18	2
9	BANDUNG	815	373	656	652	1.120	62	99	229	19	2
10	LOGANDENG	1.783	807	1.394	1.389	2.452	102	213	687	58	3
11	GADING	1.314	1.121	1.056	1.042	1.479	46	65	252	14	2
12	BANARAN	874	380	983	889	1.020	17	30	107	6	1
13	NGLERI	633	286	643	600	511	20	13	67	6	-
	JUMLAH	13.222	6.438	12.823	11.627	13.870	559	716	2.450	173	21

Ket :

1=Tidak sekolah/belum sekolah

2=Tidak tamat SD

3=Tamat SD

4=Tamat SLTP

5=Tamat SLTA

6=Diploma I/ Diploma II

7=Diploma III

8=Strata I

9=Strata II

10=Strata III

J. Jumlah Kepala Keluarga Menurut Pekerjaan

NO	DESA	JUMLAH KEPALA KELUARGA DENGAN JENIS PEKERJAAN									
		1	2	3	4	5	6	7	8	9	10
1	BANYUSOCO	1.108	230	166	257	38	72	42	15	16	80
2	PLEMBUTAN	767	171	376	167	36	24	20	20	12	71
3	BLEBERAN	1.073	245	130	224	46	57	29	20	6	67
4	GETAS	870	347	215	163	44	36	59	13	8	85
5	DENGOK	376	125	125	90	29	39	32	11	6	32
6	NGUNUT	275	152	106	92	24	36	34	10	12	65
7	PLAYEN	440	205	272	204	72	81	104	14	15	86
8	NGAWU	267	315	258	185	70	61	87	12	27	136
9	BANDUNG	318	122	355	176	96	94	89	12	17	113
10	LOGANDENG	527	663	441	458	256	133	151	16	18	264
11	GADING	851	263	399	357	118	84	47	16	8	99
12	BANARAN	657	159	266	171	48	91	87	18	21	78
13	NGLERI	462	64	133	119	31	33	34	16	4	43
	JUMLAH	7.991	3.061	3.242	2.663	908	841	815	193	170	1.219

Ket :

1=Petani / Buruh Tani

2=Wiraswasta

3=Buruh Harian Lepas

4=Karyawan Swasta

5=PNS

6=Pensiunan

7=Mengurus Rumah Tangga

8=Perangkat desa

9=Tidak Bekerja

10=Lainnya

IV. Kecamatan Patuk

A. Jumlah Penduduk

NO	DESA	JUMLAH PENDUDUK				
		L	%	P	%	L+P
1	BUNDER	1.758	50%	1.764	50%	3.522
2	BEJI	1.323	49%	1.377	51%	2.700
3	PENGGOK	1.565	49%	1.613	51%	3.178
4	SEMOYO	1.389	50%	1.392	50%	2.781
5	SALAM	1.578	49%	1.645	51%	3.223
6	PATUK	1.456	50%	1.460	50%	2.916
7	NGORO-ORO	1.794	49%	1.895	51%	3.689
8	NGLANGGERAN	1.343	50%	1.366	50%	2.709
9	PUTAT	2.164	50%	2.171	50%	4.335
10	NGLEGI	1.588	49%	1.652	51%	3.240
11	TERBAH	1.301	50%	1.320	50%	2.621
	JUMLAH	17.259	49%	17.655	51%	34.914

B. Jumlah Kepala Keluarga

NO	DESA	JUMLAH KEPALA KELUARGA				
		L	%	P	%	L+P
1	BUNDER	995	86%	157	14%	1.152
2	BEJI	762	83%	151	17%	913
3	PENGGOK	883	83%	182	17%	1.065
4	SEMOYO	803	83%	159	17%	962
5	SALAM	892	82%	190	18%	1.082
6	PATUK	835	83%	167	17%	1.002
7	NGORO-ORO	1.027	87%	151	13%	1.178
8	NGLANGGERAN	747	85%	129	15%	876
9	PUTAT	1.201	87%	186	13%	1.387
10	NGLEGI	853	86%	140	14%	993
11	TERBAH	726	90%	79	10%	805
	JUMLAH	9.724	85%	1.691	15%	11.415

C. Jumlah Wajib KTP

NO	DESA	WAJIB KTP			KEPEMILIKAN KTP-EL			%
		L	P	L+P	L	P	L+P	
1	BUNDER	1.333	1.367	2.700	1.283	1.336	2.619	97,00%
2	BEJI	1.028	1.120	2.148	1.003	1.098	2.101	97,81%
3	PENGGOK	1.178	1.258	2.436	1.149	1.235	2.384	97,87%
4	SEMOYO	1.065	1.105	2.170	1.024	1.077	2.101	96,82%
5	SALAM	1.209	1.304	2.513	1.170	1.276	2.446	97,33%
6	PATUK	1.099	1.166	2.265	1.072	1.149	2.221	98,06%
7	NGORO-ORO	1.384	1.502	2.886	1.348	1.473	2.821	97,75%
8	NGLANGGERAN	1.050	1.066	2.116	1.018	1.050	2.068	97,73%
9	PUTAT	1.647	1.727	3.374	1.613	1.701	3.314	98,22%
10	NGLEGI	1.243	1.334	2.577	1.211	1.306	2.517	97,67%
11	TERBAH	1.018	1.041	2.059	999	1.030	2.029	98,54%
	JUMLAH	13.254	13.990	27.244	12.890	13.731	26.621	97,71%

D. Jumlah Migrasi Penduduk

NO	DESA	JUMLAH PENDUDUK PINDAH			JUMLAH PENDUDUK DATANG		
		L	P	L+P	L	P	L+P
1	BUNDER	12	16	28	15	10	25
2	BEJI	10	9	19	13	7	20
3	PENGGOK	8	12	20	3	8	11
4	SEMOYO	5	11	16	14	9	23
5	SALAM	5	7	12	8	7	15
6	PATUK	11	13	24	13	13	26
7	NGORO-ORO	11	17	28	12	14	26
8	NGLANGGERAN	6	11	17	12	22	34
9	PUTAT	12	12	24	19	23	42
10	NGLEGI	13	13	26	12	14	26
11	TERBAH	6	8	14	11	12	23
	JUMLAH	99	129	228	132	139	271

E. Jumlah Penduduk Lahir

NO	DESA	JUMLAH KELAHIRAN			KELAHIRAN MEMILIKI AKTA			% KEPEMILIKAN AKTA
		L	P	L+P	L	P	L+P	
1	BUNDER	5	8	13	5	8	13	100,00%
2	BEJI	6	3	9	6	3	9	100,00%
3	PENGGOK	5	4	9	4	4	8	88,89%
4	SEMOYO	5	4	9	5	4	9	100,00%
5	SALAM	5	4	9	5	4	9	100,00%
6	PATUK	1	5	6	1	5	6	100,00%
7	NGORO-ORO	7	8	15	7	8	15	100,00%
8	NGLANGGERAN	6	6	12	6	6	12	100,00%
9	PUTAT	16	7	23	16	7	23	100,00%
10	NGLEGI	6	6	12	6	6	12	100,00%
11	TERBAH	4	3	7	4	3	7	100,00%
	JUMLAH	66	58	124	65	58	123	99,19%

F. Jumlah Penduduk Meninggal

NO	DESA	JUMLAH KEMATIAN			AKTA KEMATIAN			% KEPEMILIKAN AKTA
		L	P	L+P	L	P	L+P	
1	BUNDER	7	4	11	7	4	11	100%
2	BEJI	4	1	5	4	1	5	100%
3	PENGGOK	5	0	5	5	0	5	100%
4	SEMOYO	3	1	4	3	1	4	100%
5	SALAM	5	4	9	5	4	9	100%
6	PATUK	3	3	6	3	3	6	100%
7	NGORO-ORO	6	3	9	6	3	9	100%
8	NGLANGGERAN	6	5	11	6	5	11	100%
9	PUTAT	8	6	14	8	6	14	100%
10	NGLEGI	8	6	14	8	6	14	100%
11	TERBAH	3	3	6	3	3	6	100%
	JUMLAH	58	36	94	58	36	94	100%

G. Rasio Ketergantungan

NO	DESA	JUMLAH PENDUDUK			RATIO
		ANAK	TUA	PRODUKTIF	
1	BUNDER	668	437	2.417	45.72
2	BEJI	429	418	1.853	45.71
3	PENGGOK	601	428	2.149	47.88
4	SEMOYO	496	376	1.909	45.68
5	SALAM	573	431	2.219	45.25
6	PATUK	532	337	2.047	42.45
7	NGORO-ORO	664	553	2.472	49.23
8	NGLANGGERAN	481	357	1.871	44.79
9	PUTAT	784	546	3.005	44.26
10	NGLEGI	531	515	2.194	47.68
11	TERBAH	468	360	1.793	46.18
	JUMLAH	6.227	4.758	23.929	45,91

H. Jumlah Penduduk Menurut Agama

NO	DESA	AGAMA						
		ISLAM	KRISTEN	KATHOLIK	HINDU	BUDDHA	KONGHUCU	ALIRAN KEPERCAYAAN
1	BUNDER	3.494	13	13	2	-	-	-
2	BEJI	2.679	15	5	-	-	1	-
3	PENGGOK	3.075	103	-	-	-	-	-
4	SEMOYO	2.780	-	1	-	-	-	-
5	SALAM	3.205	15	3	-	-	-	-
6	PATUK	2.912	3	-	1	-	-	-
7	NGORO-ORO	3.688	1	-	-	-	-	-
8	NGLANGGERAN	2.655	10	44	-	-	-	-
9	PUTAT	4.276	32	26	1	-	-	-
10	NGLEGI	3.235	4	1	-	-	-	-
11	TERBAH	2.575	33	13	-	-	-	-
	JUMLAH	34.574	229	106	4	-	1	-

I. Jumlah Penduduk Menurut Pendidikan Terakhir

NO	DESA	JUMLAH PENDUDUK DENGAN PENDIDIKAN AKHIR									
		1	2	3	4	5	6	7	8	9	10
1	BUNDER	708	356	684	769	820	28	46	108	2	1
2	BEJI	524	222	518	680	668	10	20	57	1	-
3	PENGGOK	780	281	483	853	684	18	14	65	-	-
4	SEMOYO	574	248	556	767	591	10	11	24	-	-
5	SALAM	656	297	630	818	710	19	37	55	1	-
6	PATUK	586	241	493	615	774	28	45	127	6	1
7	NGORO-ORO	832	314	939	845	668	13	18	58	2	-
8	NGLANGGERAN	550	226	659	621	574	13	17	49	-	-
9	PUTAT	871	343	986	1.046	930	20	41	88	9	1
10	NGLEGI	591	328	778	783	663	9	18	68	2	-
11	TERBAH	548	240	916	610	279	4	6	18	-	-
	JUMLAH	7.220	3.096	7.642	8.407	7.361	172	273	717	23	3

Ket :

- | | |
|-------------------------------|-------------------------|
| 1=Tidak sekolah/belum sekolah | 6=Diploma I/ Diploma II |
| 2=Tidak tamat SD | 7=Diploma III |
| 3=Tamat SD | 8=Strata I |
| 4=Tamat SLTP | 9=Strata II |
| 5=Tamat SLTA | 10=Strata III |

J. Jumlah Kepala Keluarga Menurut Pekerjaan

NO	DESA	JUMLAH KEPALA KELUARGA DENGAN JENIS PEKERJAAN									
		1	2	3	4	5	6	7	8	9	10
1	BUNDER	343	380	85	133	42	33	49	12	9	66
2	BEJI	354	293	86	72	19	22	22	7	7	31
3	PENGGOK	414	187	176	161	19	28	29	15	13	23
4	SEMOYO	400	198	111	169	10	13	28	12	1	20
5	SALAM	365	226	195	154	13	21	47	11	3	47
6	PATUK	193	203	167	207	32	43	61	10	15	71
7	NGORO-ORO	538	322	86	140	14	11	16	13	3	35
8	NGLANGGERAN	405	147	124	115	17	11	19	8	9	21
9	PUTAT	457	375	222	162	24	31	48	13	15	40
10	NGLEGI	528	132	56	140	17	16	40	18	4	42
11	TERBAH	457	172	106	30	6	0	5	15	0	14
	JUMLAH	4.454	2.635	1.414	1.483	213	229	364	134	79	410

Ket :

- | | |
|-----------------------|-------------------------|
| 1=Petani / Buruh Tani | 6=Pensiunan |
| 2=Wiraswasta | 7=Mengurus Rumah Tangga |
| 3=Buruh Harian Lepas | 8=Perangkat desa |
| 4=Karyawan Swasta | 9=Tidak Bekerja |
| 5=PNS | 10=Lainnya |

V. Kecamatan Paliyan

A. Jumlah Penduduk

NO	DESA	JUMLAH PENDUDUK				
		L	%	P	%	L+P
1	SODO	2.360	49%	2.441	51%	4.801
2	PAMPANG	1.339	49%	1.371	51%	2.710
3	GROGOL	1.153	48%	1.261	52%	2.414
4	KARANGDUWET	3.322	49%	3.419	51%	6.741
5	KARANGASEM	4.055	49%	4.206	51%	8.261
6	MULUSAN	2.687	50%	2.669	50%	5.356
7	GIRING	1.421	49%	1.486	51%	2.907
	JUMLAH	16.337	49%	16.853	51%	33.190

B. Jumlah Kepala Keluarga

NO	DESA	JUMLAH KEPALA KELUARGA				
		L	%	P	%	L+P
1	SODO	1.392	85%	246	15%	1.638
2	PAMPANG	778	84%	149	16%	927
3	GROGOL	653	75%	214	25%	867
4	KARANGDUWET	1.929	82%	410	18%	2.339
5	KARANGASEM	2.264	84%	427	16%	2.691
6	MULUSAN	1.452	84%	281	16%	1.733
7	GIRING	834	82%	177	18%	1.011
	JUMLAH	9.302	83%	1.904	17%	11.206

C. Jumlah Wajib KTP

NO	DESA	WAJIB KTP			KEPEMILIKAN KTP-EL			%
		L	P	L+P	L	P	L+P	
1	SODO	1.838	1.936	3.774	1.801	1.906	3.707	98,22%
2	PAMPANG	1.036	1.088	2.124	1.010	1.067	2.077	97,79%
3	GROGOL	887	1.020	1.907	857	1.001	1.858	97,43%
4	KARANGDUWET	2.632	2.752	5.384	2.556	2.696	5.252	97,55%
5	KARANGASEM	3.172	3.380	6.552	3.095	3.305	6.400	97,68%
6	MULUSAN	2.077	2.122	4.199	2.009	2.071	4.080	97,17%
7	GIRING	1.147	1.242	2.389	1.118	1.224	2.342	98,03%
	JUMLAH	12.789	13.540	26.329	12.446	13.270	25.716	97,67%

D. Jumlah Migrasi Penduduk

NO	DESA	JUMLAH PENDUDUK PINDAH			JUMLAH PENDUDUK DATANG		
		L	P	L+P	L	P	L+P
1	SODO	6	12	18	11	5	16
2	PAMPANG	10	4	14	11	12	23
3	GROGOL	5	11	16	12	6	18
4	KARANGDUWET	27	31	58	28	29	57
5	KARANGASEM	29	37	66	22	10	32
6	MULUSAN	28	21	49	10	20	30
7	GIRING	4	4	8	16	20	36
	JUMLAH	109	120	229	110	102	212

E. Jumlah Penduduk Lahir

NO	DESA	JUMLAH KELAHIRAN			KELAHIRAN MEMILIKI AKTA			% KEPEMILIKAN AKTA
		L	P	L+P	L	P	L+P	
1	SODO	7	8	15	7	8	15	100,00%
2	PAMPANG	4	3	7	4	3	7	100,00%
3	GROGOL	4	5	9	4	5	9	100,00%
4	KARANGDUWET	10	13	23	10	13	23	100,00%
5	KARANGASEM	15	14	29	15	14	29	100,00%
6	MULUSAN	14	7	21	14	7	21	100,00%
7	GIRING	7	2	9	7	2	9	100,00%
	JUMLAH	61	52	113	61	52	113	100,00%

F. Jumlah Penduduk Meninggal

NO	DESA	JUMLAH KEMATIAN			AKTA KEMATIAN			% KEPEMILIKAN AKTA
		L	P	L+P	L	P	L+P	
1	SODO	10	17	27	10	17	27	100%
2	PAMPANG	3	3	6	3	3	6	100%
3	GROGOL	8	7	15	8	7	15	100%
4	KARANGDUWET	13	15	28	13	15	28	100%
5	KARANGASEM	23	12	35	23	12	35	100%
6	MULUSAN	11	9	20	11	9	20	100%
7	GIRING	5	3	8	5	3	8	100%
	JUMLAH	73	66	139	73	66	139	100%

G. Rasio Ketergantungan

NO	DESA	JUMLAH PENDUDUK			RATIO
		ANAK	TUA	PRODUKTIF	
1	SODO	854	718	3.229	48.68
2	PAMPANG	476	445	1.789	51.48
3	GROGOL	425	470	1.519	58.92
4	KARANGDUWET	1.109	1.050	4.582	47.12
5	KARANGASEM	1.403	1.292	5.566	48.42
6	MULUSAN	954	757	3.645	46.94
7	GIRING	422	521	1.964	48.01
	JUMLAH	5.643	5.253	22.294	48,87

H. Jumlah Penduduk Menurut Agama

NO	DESA	AGAMA						
		ISLAM	KRISTEN	KATHOLIK	HINDU	BUDDHA	KONGHUCU	ALIRAN KEPERCAYAAN
1	SODO	4.801	-	-	-	-	-	-
2	PAMPANG	2.693	5	12	-	-	-	-
3	GROGOL	2.394	20	-	-	-	-	-
4	KARANGDUWET	6.589	125	27	-	-	-	-
5	KARANGASEM	8.245	15	1	-	-	-	-
6	MULUSAN	5.354	1	-	-	-	1	-
7	GIRING	2.755	28	113	9	2	-	-
	JUMLAH	32.831	194	153	9	2	1	-

I. Jumlah Penduduk Menurut Pendidikan Terakhir

NO	DESA	JUMLAH PENDUDUK DENGAN PENDIDIKAN AKHIR									
		1	2	3	4	5	6	7	8	9	10
1	SODO	1.289	290	1.608	1.006	524	6	12	60	3	3
2	PAMPANG	699	179	741	540	453	13	21	62	1	1
3	GROGOL	604	153	460	445	589	21	32	100	10	-
4	KARANGDUWET	1.761	396	1.675	1.625	1.020	31	37	186	6	4
5	KARANGASEM	2.062	547	2.305	1.875	1.218	51	39	158	3	3
6	MULUSAN	1.235	317	1.549	1.211	844	37	17	141	5	-
7	GIRING	741	201	753	743	386	10	12	57	4	-
	JUMLAH	8.391	2.083	9.091	7.445	5.034	169	170	764	32	11

Ket :

1=Tidak sekolah/belum sekolah

2=Tidak tamat SD

3=Tamat SD

4=Tamat SLTP

5=Tamat SLTA

6=Diploma I/ Diploma II

7=Diploma III

8=Strata I

9=Strata II

10=Strata III

J. Jumlah Kepala Keluarga Menurut Pekerjaan

NO	DESA	JUMLAH KEPALA KELUARGA DENGAN JENIS PEKERJAAN									
		1	2	3	4	5	6	7	8	9	10
1	SODO	639	747	130	46	13	11	2	13	17	20
2	PAMPANG	379	203	185	62	20	17	16	11	12	22
3	GROGOL	387	96	119	110	28	48	24	13	17	25
4	KARANGDUWET	1.021	412	342	219	48	83	57	13	25	119
5	KARANGASEM	1.193	463	496	214	63	55	42	16	28	121
6	MULUSAN	648	609	186	96	34	38	50	15	13	44
7	GIRING	567	147	126	76	23	9	10	15	10	28
	JUMLAH	4.834	2.677	1.584	823	229	261	201	96	122	379

Ket :

1=Petani / Buruh Tani

2=Wiraswasta

3=Buruh Harian Lepas

4=Karyawan Swasta

5=PNS

6=Pensiunan

7=Mengurus Rumah Tangga

8=Perangkat desa

9=Tidak Bekerja

10=Lainnya

VI. Kecamatan Panggang

A. Jumlah Penduduk

NO	DESA	JUMLAH PENDUDUK				
		L	%	P	%	L+P
1	GIRIKARTO	1.968	48%	2.095	52%	4.063
2	GRISEKAR	3.824	49%	3.930	51%	7.754
3	GIRIMULYO	2.932	50%	2.984	50%	5.916
4	GIRIWUNGU	1.224	48%	1.326	52%	2.550
5	GIRIHARJO	1.997	50%	2.036	50%	4.033
6	GIRISUKO	2.720	49%	2.851	51%	5.571
	JUMLAH	14.665	49%	15.222	51%	29.887

B. Jumlah Kepala Keluarga

NO	DESA	JUMLAH KEPALA KELUARGA				
		L	%	P	%	L+P
1	GIRIKARTO	1.075	90%	119	10%	1.194
2	GRISEKAR	2.059	89%	258	11%	2.317
3	GIRIMULYO	1.351	90%	155	10%	1.506
4	GIRIWUNGU	654	89%	81	11%	735
5	GIRIHARJO	1.007	88%	143	12%	1.150
6	GIRISUKO	1.547	82%	329	18%	1.876
	JUMLAH	7.693	88%	1.085	12%	8.778

C. Jumlah Wajib KTP

NO	DESA	WAJIB KTP			KEPEMILIKAN KTP-EL			%
		L	P	L+P	L	P	L+P	
1	GIRIKARTO	1.552	1.698	3.250	1.527	1.665	3.192	98,22%
2	GRISEKAR	2.991	3.127	6.118	2.913	3.079	5.992	97,94%
3	GIRIMULYO	2.292	2.433	4.725	2.243	2.397	4.640	98,20%
4	GIRIWUNGU	981	1.074	2.055	967	1.061	2.028	98,69%
5	GIRIHARJO	1.568	1.657	3.225	1.536	1.638	3.174	98,42%
6	GIRISUKO	2.170	2.347	4.517	2.102	2.297	4.399	97,39%
	JUMLAH	11.554	12.336	23.890	11.288	12.137	23.425	98,05%

D. Jumlah Migrasi Penduduk

NO	DESA	JUMLAH PENDUDUK PINDAH			JUMLAH PENDUDUK DATANG		
		L	P	L+P	L	P	L+P
1	GIRIKARTO	14	9	23	12	12	24
2	GRISEKAR	23	27	50	34	28	62
3	GIRIMULYO	12	13	25	16	26	42
4	GIRIWUNGU	18	11	29	15	12	27
5	GIRIHARJO	22	19	41	17	16	33
6	GIRISUKO	36	36	72	34	43	77
	JUMLAH	125	115	240	128	137	265

E. Jumlah Penduduk Lahir

NO	DESA	JUMLAH KELAHIRAN			KELAHIRAN MEMILIKI AKTA			% KEPEMILIKAN AKTA
		L	P	L+P	L	P	L+P	
1	GIRIKARTO	6	6	12	6	6	12	100,00%
2	GRISEKAR	13	12	25	13	12	25	100,00%
3	GIRIMULYO	5	8	13	5	8	13	100,00%
4	GIRIWUNGU	4	5	9	4	5	9	100,00%
5	GIRIHARJO	7	10	17	7	9	16	94,12%
6	GIRISUKO	8	6	14	8	6	14	100,00%
	JUMLAH	43	47	90	43	46	89	98,89%

F. Jumlah Penduduk Meninggal

NO	DESA	JUMLAH KEMATIAN			AKTA KEMATIAN			% KEPEMILIKAN AKTA
		L	P	L+P	L	P	L+P	
1	GIRIKARTO	8	4	12	8	4	12	100%
2	GRISEKAR	11	10	21	11	10	21	100%
3	GIRIMULYO	14	13	27	14	13	27	100%
4	GIRIWUNGU	4	2	6	4	2	6	100%
5	GIRIHARJO	11	4	15	11	4	15	100%
6	GIRISUKO	13	12	25	13	12	25	100%
	JUMLAH	61	45	106	61	45	106	100%

G. Rasio Ketergantungan

NO	DESA	JUMLAH PENDUDUK			RATIO
		ANAK	TUA	PRODUKTIF	
1	GIRIKARTO	660	723	2.680	51.60
2	GRISEKAR	1.299	1.334	5.121	51.42
3	GIRIMULYO	934	1.042	3.940	50.15
4	GIRIWUNGU	405	481	1.664	53.25
5	GIRIHARJO	656	629	2.748	46.76
6	GIRISUKO	849	1.077	3.645	52.84
	JUMLAH	4.803	5.286	19.798	50,96

H. Jumlah Penduduk Menurut Agama

NO	DESA	AGAMA						ALIRAN KEPERCAYAAN
		ISLAM	KRISTEN	KATHOLIK	HINDU	BUDDHA	KONGHUCU	
1	GIRIKARTO	3.721	11	26	-	305	-	-
2	GRISEKAR	7.536	116	97	-	-	-	5
3	GIRIMULYO	5.820	53	43	-	-	-	-
4	GIRIWUNGU	2.516	4	4	-	26	-	-
5	GIRIHARJO	3.940	26	66	-	-	-	1
6	GIRISUKO	5.375	188	4	-	-	-	4
	JUMLAH	28.908	398	240	-	331	-	10

I. Jumlah Penduduk Menurut Pendidikan Terakhir

NO	DESA	JUMLAH PENDUDUK DENGAN PENDIDIKAN AKHIR									
		1	2	3	4	5	6	7	8	9	10
1	GIRIKARTO	1.095	258	1.372	891	370	9	23	45	-	-
2	GRISEKAR	1.720	524	2.489	1.729	1.055	21	32	173	11	-
3	GIRIMULYO	1.552	387	1.984	1.246	622	6	21	94	4	-
4	GIRIWUNGU	646	163	804	584	298	2	19	32	2	-
5	GIRIHARJO	837	272	1.281	823	665	16	23	108	8	-
6	GIRISUKO	1.305	330	1.830	1.146	807	32	32	87	2	-
	JUMLAH	7.155	1.934	9.760	6.419	3.817	86	150	539	27	-

Ket :

- | | |
|-------------------------------|-------------------------|
| 1=Tidak sekolah/belum sekolah | 6=Diploma I/ Diploma II |
| 2=Tidak tamat SD | 7=Diploma III |
| 3=Tamat SD | 8=Strata I |
| 4=Tamat SLTP | 9=Strata II |
| 5=Tamat SLTA | 10=Strata III |

J. Jumlah Kepala Keluarga Menurut Pekerjaan

NO	DESA	JUMLAH KEPALA KELUARGA DENGAN JENIS PEKERJAAN									
		1	2	3	4	5	6	7	8	9	10
1	GIRIKARTO	776	160	70	73	10	6	13	17	5	64
2	GRISEKAR	1.228	497	196	202	44	34	14	17	7	78
3	GIRIMULYO	1.054	102	156	85	17	26	9	10	3	44
4	GIRIWUNGU	535	46	56	41	13	11	8	14	1	10
5	GIRIHARJO	650	246	56	77	18	33	19	10	4	37
6	GIRISUKO	1.135	232	137	189	28	24	39	16	14	62
	JUMLAH	5.378	1.283	671	667	130	134	102	84	34	295

Ket :

- | | |
|-----------------------|-------------------------|
| 1=Petani / Buruh Tani | 6=Pensiunan |
| 2=Wiraswasta | 7=Mengurus Rumah Tangga |
| 3=Buruh Harian Lepas | 8=Perangkat desa |
| 4=Karyawan Swasta | 9=Tidak Bekerja |
| 5=PNS | 10=Lainnya |

VII. Kecamatan Tepus

A. Jumlah Penduduk

NO	DESA	JUMLAH PENDUDUK				
		L	%	P	%	L+P
1	GIRIPANGGUNG	3.128	49%	3.210	51%	6.338
2	SUMBERWUNGU	3.142	49%	3.295	51%	6.437
3	SIDOHARJO	3.345	49%	3.514	51%	6.859
4	TEPUS	4.716	49%	4.918	51%	9.634
5	PURWODADI	3.888	49%	4.007	51%	7.895
	JUMLAH	18.219	49%	18.944	51%	37.163

B. Jumlah Kepala Keluarga

NO	DESA	JUMLAH KEPALA KELUARGA				
		L	%	P	%	L+P
1	GIRIPANGGUNG	1.746	88%	248	12%	1.994
2	SUMBERWUNGU	1.736	85%	315	15%	2.051
3	SIDOHARJO	1.778	85%	310	15%	2.088
4	TEPUS	2.450	85%	430	15%	2.880
5	PURWODADI	2.448	89%	314	11%	2.762
	JUMLAH	10.158	86%	1.617	14%	11.775

C. Jumlah Wajib KTP

NO	DESA	WAJIB KTP			KEPEMILIKAN KTP-EL			%
		L	P	L+P	L	P	L+P	
1	GIRIPANGGUNG	2.589	2.734	5.323	2.516	2.675	5.191	97,52%
2	SUMBERWUNGU	2.538	2.771	5.309	2.475	2.711	5.186	97,68%
3	SIDOHARJO	2.810	2.972	5.782	2.717	2.898	5.615	97,11%
4	TEPUS	3.822	4.074	7.896	3.686	3.960	7.646	96,83%
5	PURWODADI	3.202	3.342	6.544	3.084	3.265	6.349	97,02%
	JUMLAH	14.961	15.893	30.854	14.478	15.509	29.987	97,19%

D. Jumlah Migrasi Penduduk

NO	DESA	JUMLAH PENDUDUK PINDAH			JUMLAH PENDUDUK DATANG		
		L	P	L+P	L	P	L+P
1	GIRIPANGGUNG	19	18	37	21	17	38
2	SUMBERWUNGU	32	23	55	16	18	34
3	SIDOHARJO	9	17	26	27	26	53
4	TEPUS	36	32	68	28	34	62
5	PURWODADI	19	22	41	20	18	38
	JUMLAH	115	112	227	112	113	225

E. Jumlah Penduduk Lahir

NO	DESA	JUMLAH KELAHIRAN			KELAHIRAN MEMILIKI AKTA			% KEPEMILIKAN AKTA
		L	P	L+P	L	P	L+P	
1	GIRIPANGGUNG	7	6	13	7	6	13	100,00%
2	SUMBERWUNGU	7	7	14	6	7	13	92,86%
3	SIDOHARJO	8	10	18	8	10	18	100,00%
4	TEPUS	12	19	31	12	18	30	96,77%
5	PURWODADI	13	10	23	13	10	23	100,00%
	JUMLAH	47	52	99	46	51	97	97,98%

F. Jumlah Penduduk Meninggal

NO	DESA	JUMLAH KEMATIAN			AKTA KEMATIAN			% KEPEMILIKAN AKTA
		L	P	L+P	L	P	L+P	
1	GIRIPANGGUNG	9	16	25	9	16	25	100%
2	SUMBERWUNGU	9	14	23	9	14	23	100%
3	SIDOHARJO	14	13	27	14	13	27	100%
4	TEPUS	11	12	23	11	12	23	100%
5	PURWODADI	11	12	23	11	12	23	100%
	JUMLAH	54	67	121	54	67	121	100%

G. Rasio Ketergantungan

NO	DESA	JUMLAH PENDUDUK			RATIO
		ANAK	TUA	PRODUKTIF	
1	GIRIPANGGUNG	825	1.339	4.174	51.84
2	SUMBERWUNGU	900	1.241	4.296	49.84
3	SIDOHARJO	867	1.262	4.730	45.01
4	TEPUS	1.421	1.648	6.565	46.75
5	PURWODADI	1.095	1.404	5.396	46.31
	JUMLAH	5.108	6.894	25.161	47,70

H. Jumlah Penduduk Menurut Agama

NO	DESA	AGAMA						
		ISLAM	KRISTEN	KATHOLIK	HINDU	BUDDHA	KONGHUCU	ALIRAN KEPERCAYAAN
1	GIRIPANGGUNG	6.210	101	27	-	-	-	-
2	SUMBERWUNGU	6.151	258	27	-	1	-	-
3	SIDOHARJO	6.793	59	7	-	-	-	-
4	TEPUS	9.520	28	86	-	-	-	-
5	PURWODADI	7.883	11	1	-	-	-	-
	JUMLAH	36.557	457	148	-	1	-	-

I. Jumlah Penduduk Menurut Pendidikan Terakhir

NO	DESA	JUMLAH PENDUDUK DENGAN PENDIDIKAN AKHIR									
		1	2	3	4	5	6	7	8	9	10
1	GIRIPANGGUNG	1.259	378	2.514	1.417	690	13	23	43	1	-
2	SUMBERWUNGU	1.412	316	2.366	1.417	815	26	19	64	2	-
3	SIDOHARJO	1.612	336	2.468	1.289	1.022	36	29	64	3	-
4	TEPUS	2.221	440	3.861	1.926	1.046	24	25	88	3	-
5	PURWODADI	1.741	423	3.110	1.679	834	22	24	61	1	-
	JUMLAH	8.245	1.893	14.319	7.728	4.407	121	120	320	10	-

Ket :

1=Tidak sekolah/belum sekolah

2=Tidak tamat SD

3=Tamat SD

4=Tamat SLTP

5=Tamat SLTA

6=Diploma I/ Diploma II

7=Diploma III

8=Strata I

9=Strata II

10=Strata III

J. Jumlah Kepala Keluarga Menurut Pekerjaan

NO	DESA	JUMLAH KEPALA KELUARGA DENGAN JENIS PEKERJAAN									
		1	2	3	4	5	6	7	8	9	10
1	GIRIPANGGUNG	1.248	219	295	133	11	15	9	23	3	38
2	SUMBERWUNGU	1.227	370	165	158	17	33	20	19	7	35
3	SIDOHARJO	1.161	467	190	92	34	38	21	19	12	54
4	TEPUS	1.659	514	331	173	23	36	29	24	7	84
5	PURWODADI	1.620	449	197	312	22	26	20	28	4	84
	JUMLAH	6.915	2.019	1.178	868	107	148	99	113	33	295

Ket :

1=Petani / Buruh Tani

2=Wiraswasta

3=Buruh Harian Lepas

4=Karyawan Swasta

5=PNS

6=Pensiunan

7=Mengurus Rumah Tangga

8=Perangkat desa

9=Tidak Bekerja

10=Lainnya

VIII. Kecamatan Semanu

A. Jumlah Penduduk

NO	DESA	JUMLAH PENDUDUK				
		L	%	P	%	L+P
1	NGEPOSARI	5.203	50%	5.206	50%	10.409
2	SEMANU	8.388	49%	8.655	51%	17.043
3	PACAREJO	8.525	49%	8.804	51%	17.329
4	CANDIREJO	4.073	50%	4.099	50%	8.172
5	DADAPAYU	3.931	50%	3.959	50%	7.890
	JUMLAH	30.120	50%	30.723	50%	60.843

B. Jumlah Kepala Keluarga

NO	DESA	JUMLAH KEPALA KELUARGA				
		L	%	P	%	L+P
1	NGEPOSARI	3.068	85%	552	15%	3.620
2	SEMANU	4.754	83%	1.002	17%	5.756
3	PACAREJO	4.691	85%	816	15%	5.507
4	CANDIREJO	2.375	86%	391	14%	2.766
5	DADAPAYU	2.462	88%	348	12%	2.810
	JUMLAH	17.350	85%	3.109	15%	20.459

C. Jumlah Wajib KTP

NO	DESA	WAJIB KTP			KEPEMILIKAN KTP-EL			%
		L	P	L+P	L	P	L+P	
1	NGEPOSARI	4.043	4.123	8.166	3.914	4.049	7.963	97,51%
2	SEMANU	6.546	6.861	13.407	6.327	6.699	13.026	97,16%
3	PACAREJO	6.695	7.142	13.837	6.457	6.943	13.400	96,84%
4	CANDIREJO	3.243	3.386	6.629	3.142	3.318	6.460	97,45%
5	DADAPAYU	3.170	3.271	6.441	3.079	3.197	6.276	97,44%
	JUMLAH	23.697	24.783	48.480	22.919	24.206	47.125	97,21%

D. Jumlah Migrasi Penduduk

NO	DESA	JUMLAH PENDUDUK PINDAH			JUMLAH PENDUDUK DATANG		
		L	P	L+P	L	P	L+P
1	NGEPOSARI	43	41	84	44	35	79
2	SEMANU	81	80	161	59	55	114
3	PACAREJO	71	79	150	55	49	104
4	CANDIREJO	39	38	77	38	31	69
5	DADAPAYU	21	22	43	28	34	62
	JUMLAH	255	260	515	224	204	428

E. Jumlah Penduduk Lahir

NO	DESA	JUMLAH KELAHIRAN			KELAHIRAN MEMILIKI AKTA			% KEPEMILIKAN AKTA
		L	P	L+P	L	P	L+P	
1	NGEPOSARI	20	15	35	20	15	35	100,00%
2	SEMANU	22	20	42	22	20	42	100,00%
3	PACAREJO	26	21	47	26	20	46	97,87%
4	CANDIREJO	18	11	29	18	11	29	100,00%
5	DADAPAYU	12	11	23	12	11	23	100,00%
	JUMLAH	98	78	176	98	77	175	99,43%

F. Jumlah Penduduk Meninggal

NO	DESA	JUMLAH KEMATIAN			AKTA KEMATIAN			% KEPEMILIKAN AKTA
		L	P	L+P	L	P	L+P	
1	NGEPOSARI	16	17	33	16	17	33	100%
2	SEMANU	31	32	63	31	32	63	100%
3	PACAREJO	39	19	58	39	19	58	100%
4	CANDIREJO	18	15	33	18	15	33	100%
5	DADAPAYU	9	15	24	9	15	24	100%
	JUMLAH	113	98	211	113	98	211	100%

G. Rasio Ketergantungan

NO	DESA	JUMLAH PENDUDUK			RATIO
		ANAK	TUA	PRODUKTIF	
1	NGEPOSARI	1.788	1.477	7.144	45.70
2	SEMANU	2.915	2.355	11.773	44.76
3	PACAREJO	2.872	2.739	11.718	47.88
4	CANDIREJO	1.246	1.469	5.457	49.75
5	DADAPAYU	1.153	1.350	5.387	46.46
	JUMLAH	9.974	9.390	41.479	46,68

H. Jumlah Penduduk Menurut Agama

NO	DESA	AGAMA						ALIRAN KEPERCAYAAN
		ISLAM	KRISTEN	KATHOLIK	HINDU	BUDDHA	KONGHUCU	
1	NGEPOSARI	10.056	27	326	-	-	-	-
2	SEMANU	16.474	305	258	5	-	-	1
3	PACAREJO	17.207	48	62	1	-	-	11
4	CANDIREJO	7.733	201	238	-	-	-	-
5	DADAPAYU	7.807	9	73	-	-	-	1
	JUMLAH	59.277	590	957	6	-	-	13

I. Jumlah Penduduk Menurut Pendidikan Terakhir

NO	DESA	JUMLAH PENDUDUK DENGAN PENDIDIKAN AKHIR									
		1	2	3	4	5	6	7	8	9	10
1	NGEPOSARI	2.381	815	3.157	2.133	1.621	39	49	201	12	1
2	SEMANU	3.726	1.517	4.491	3.358	3.235	106	163	416	31	-
3	PACAREJO	4.663	1.337	5.910	3.495	1.686	35	50	140	11	2
4	CANDIREJO	1.751	692	2.778	1.850	938	27	38	93	5	-
5	DADAPAYU	1.635	693	3.171	1.646	643	16	15	68	3	-
	JUMLAH	14.156	5.054	19.507	12.482	8.123	223	315	918	62	3

Ket :

- | | |
|-------------------------------|-------------------------|
| 1=Tidak sekolah/belum sekolah | 6=Diploma I/ Diploma II |
| 2=Tidak tamat SD | 7=Diploma III |
| 3=Tamat SD | 8=Strata I |
| 4=Tamat SLTP | 9=Strata II |
| 5=Tamat SLTA | 10=Strata III |

J. Jumlah Kepala Keluarga Menurut Pekerjaan

NO	DESA	JUMLAH KEPALA KELUARGA DENGAN JENIS PEKERJAAN									
		1	2	3	4	5	6	7	8	9	10
1	NGEPOSARI	1.765	183	784	518	50	54	89	16	19	142
2	SEMANU	1.485	599	2.000	698	127	123	272	22	60	370
3	PACAREJO	2.984	306	1168	557	51	37	95	33	28	248
4	CANDIREJO	1.762	135	391	266	31	25	30	28	10	88
5	DADAPAYU	1.716	179	283	441	14	15	42	24	13	83
	JUMLAH	9.712	1.402	4.626	2.480	273	254	528	123	130	931

Ket :

- | | |
|-----------------------|-------------------------|
| 1=Petani / Buruh Tani | 6=Pensiunan |
| 2=Wiraswasta | 7=Mengurus Rumah Tangga |
| 3=Buruh Harian Lepas | 8=Perangkat desa |
| 4=Karyawan Swasta | 9=Tidak Bekerja |
| 5=PNS | 10=Lainnya |

IX. Kecamatan Karangmojo

A. Jumlah Penduduk

NO	DESA	JUMLAH PENDUDUK				
		L	%	P	%	L+P
1	BEJIHARJO	8.148	50%	8.271	50%	16.419
2	WILADEG	2.192	49%	2.277	51%	4.469
3	BENDUNGAN	1.129	50%	1.141	50%	2.270
4	KELOR	1.631	51%	1.593	49%	3.224
5	NGIPAK	1.722	49%	1.823	51%	3.545
6	KARANGMOJO	4.411	49%	4.624	51%	9.035
7	GEDANGREJO	3.134	50%	3.188	50%	6.322
8	NGAWIS	2.042	49%	2.116	51%	4.158
9	JATIAYU	3.794	49%	3.883	51%	7.677
	JUMLAH	28.203	49%	28.916	51%	57.119

B. Jumlah Kepala Keluarga

NO	DESA	JUMLAH KEPALA KELUARGA				
		L	%	P	%	L+P
1	BEJIHARJO	4.424	84%	821	16%	5.245
2	WILADEG	1.212	81%	287	19%	1.499
3	BENDUNGAN	652	83%	137	17%	789
4	KELOR	941	83%	192	17%	1.133
5	NGIPAK	1.006	79%	260	21%	1.266
6	KARANGMOJO	2.517	77%	740	23%	3.257
7	GEDANGREJO	1.782	81%	422	19%	2.204
8	NGAWIS	1.182	82%	264	18%	1.446
9	JATIAYU	2.097	82%	447	18%	2.544
	JUMLAH	15.813	82%	3.570	18%	19.383

C. Jumlah Wajib KTP

NO	DESA	WAJIB KTP			KEPEMILIKAN KTP-EL			%
		L	P	L+P	L	P	L+P	
1	BEJIHARJO	6.242	6.525	12.767	6.040	6.363	12.403	97,15%
2	WILADEG	1.704	1.841	3.545	1.645	1.815	3.460	97,60%
3	BENDUNGAN	873	940	1.813	848	925	1.773	97,79%
4	KELOR	1.288	1.288	2.576	1.236	1.257	2.493	96,78%
5	NGIPAK	1.349	1.494	2.843	1.316	1.457	2.773	97,54%
6	KARANGMOJO	3.433	3.698	7.131	3.309	3.594	6.903	96,80%
7	GEDANGREJO	2.431	2.505	4.936	2.346	2.452	4.798	97,20%
8	NGAWIS	1.588	1.671	3.259	1.534	1.637	3.171	97,30%
9	JATIAYU	2.916	3.091	6.007	2.801	3.011	5.812	96,75%
	JUMLAH	21.824	23.053	44.877	21.075	22.511	43.586	97,12%

D. Jumlah Migrasi Penduduk

NO	DESA	JUMLAH PENDUDUK PINDAH			JUMLAH PENDUDUK DATANG		
		L	P	L+P	L	P	L+P
1	BEJIHARJO	55	64	119	56	65	121
2	WILADEG	18	23	41	5	17	22
3	BENDUNGAN	3	7	10	6	13	19
4	KELOR	16	27	43	15	11	26
5	NGIPAK	13	13	26	28	29	57
6	KARANGMOJO	29	41	70	45	46	91
7	GEDANGREJO	25	30	55	32	30	62
8	NGAWIS	19	19	38	11	18	29
9	JATIAYU	28	29	57	42	33	75
	JUMLAH	206	253	459	240	262	502

E. Jumlah Penduduk Lahir

NO	DESA	JUMLAH KELAHIRAN			KELAHIRAN MEMILIKI AKTA			% KEPEMILIKAN AKTA
		L	P	L+P	L	P	L+P	
1	BEJIHARJO	16	18	34	16	18	34	100,00%
2	WILADEG	8	4	12	8	4	12	100,00%
3	BENDUNGAN	1	2	3	1	2	3	100,00%
4	KELOR	3	6	9	3	5	8	88,89%
5	NGIPAK	2	6	8	2	6	8	100,00%
6	KARANGMOJO	13	21	34	13	21	34	100,00%
7	GEDANGREJO	9	10	19	9	10	19	100,00%
8	NGAWIS	3	5	8	3	5	8	100,00%
9	JATIAYU	11	11	22	11	11	22	100,00%
	JUMLAH	66	83	149	66	82	148	99,33%

F. Jumlah Penduduk Meninggal

NO	DESA	JUMLAH KEMATIAN			AKTA KEMATIAN			% KEPEMILIKAN AKTA
		L	P	L+P	L	P	L+P	
1	BEJIHARJO	29	43	72	29	43	72	100%
2	WILADEG	15	11	26	15	11	26	100%
3	BENDUNGAN	5	3	8	5	3	8	100%
4	KELOR	5	6	11	5	6	11	100%
5	NGIPAK	9	9	18	9	9	18	100%
6	KARANGMOJO	19	16	35	19	16	35	100%
7	GEDANGREJO	11	8	19	11	8	19	100%
8	NGAWIS	10	6	16	10	6	16	100%
9	JATIAYU	14	11	25	14	11	25	100%
	JUMLAH	117	113	230	117	113	230	100%

G. Rasio Ketergantungan

NO	DESA	JUMLAH PENDUDUK			RATIO
		ANAK	TUA	PRODUKTIF	
1	BEJIHARJO	2.977	2.493	10.949	49.96
2	WILADEG	736	762	2.971	50.42
3	BENDUNGAN	365	376	1.529	48.46
4	KELOR	522	486	2.216	45.49
5	NGIPAK	556	598	2.391	48.26
6	KARANGMOJO	1.488	1.516	6.031	49.81
7	GEDANGREJO	1.124	951	4.247	48.86
8	NGAWIS	734	667	2.757	50.82
9	JATIAYU	1.329	1.234	5.114	50.12
	JUMLAH	9.831	9.083	38.205	49,51

H. Jumlah Penduduk Menurut Agama

NO	DESA	AGAMA						
		ISLAM	KRISTEN	KATHOLIK	HINDU	BUDDHA	KONGHUCU	ALIRAN KEPERCAYAAN
1	BEJIHARJO	15.799	507	112	-	-	-	1
2	WILADEG	3.288	1.077	104	-	-	-	-
3	BENDUNGAN	2.165	88	17	-	-	-	-
4	KELOR	2.496	55	673	-	-	-	-
5	NGIPAK	3.333	120	92	-	-	-	-
6	KARANGMOJO	8.468	299	268	-	-	-	-
7	GEDANGREJO	6.245	40	37	-	-	-	-
8	NGAWIS	4.004	111	43	-	-	-	-
9	JATIAYU	7.453	159	64	1	-	-	-
	JUMLAH	53.251	2.456	1.410	1	-	-	1

I. Jumlah Penduduk Menurut Pendidikan Terakhir

NO	DESA	JUMLAH PENDUDUK DENGAN PENDIDIKAN AKHIR									
		1	2	3	4	5	6	7	8	9	10
1	BEJIHARJO	3.954	1.462	3.976	3.342	3.230	54	122	260	17	2
2	WILADEG	981	424	700	842	1.199	30	80	203	10	-
3	BENDUNGAN	540	211	434	429	552	14	20	67	3	-
4	KELOR	643	304	608	795	721	17	35	98	3	-
5	NGIPAK	821	312	600	695	925	22	44	117	9	-
6	KARANGMOJO	2.234	847	1.467	1.679	2.268	83	90	344	23	-
7	GEDANGREJO	1.385	572	1.109	1.177	1.613	54	81	318	13	-
8	NGAWIS	953	401	669	831	1.070	36	44	152	2	-
9	JATIAYU	1.958	757	1.706	1.596	1.465	25	45	121	4	-
	JUMLAH	13.469	5.290	11.269	11.386	13.043	335	561	1.680	84	2

Ket :

- | | |
|-------------------------------|-------------------------|
| 1=Tidak sekolah/belum sekolah | 6=Diploma I/ Diploma II |
| 2=Tidak tamat SD | 7=Diploma III |
| 3=Tamat SD | 8=Strata I |
| 4=Tamat SLTP | 9=Strata II |
| 5=Tamat SLTA | 10=Strata III |

J. Jumlah Kepala Keluarga Menurut Pekerjaan

NO	DESA	JUMLAH KEPALA KELUARGA DENGAN JENIS PEKERJAAN									
		1	2	3	4	5	6	7	8	9	10
1	BEJIHARJO	1.792	606	1126	967	104	95	177	28	53	297
2	WILADEG	516	133	264	284	60	55	81	12	23	71
3	BENDUNGAN	294	89	139	148	14	22	20	11	8	44
4	KELOR	481	77	87	313	25	36	35	14	7	58
5	NGIPAK	652	64	126	210	40	54	50	13	9	48
6	KARANGMOJO	1.396	231	438	512	99	136	176	24	60	185
7	GEDANGREJO	715	248	376	331	97	115	124	16	25	157
8	NGAWIS	650	73	206	237	50	56	58	16	23	77
9	JATIAYU	1.212	167	399	398	41	57	103	18	32	117
	JUMLAH	7.708	1.688	3.161	3.400	530	626	824	152	240	1.054

Ket :

- | | |
|-----------------------|-------------------------|
| 1=Petani / Buruh Tani | 6=Pensiunan |
| 2=Wiraswasta | 7=Mengurus Rumah Tangga |
| 3=Buruh Harian Lepas | 8=Perangkat desa |
| 4=Karyawan Swasta | 9=Tidak Bekerja |
| 5=PNS | 10=Lainnya |

X. Kecamatan Ponjong

A. Jumlah Penduduk

NO	DESA	JUMLAH PENDUDUK				
		L	%	P	%	L+P
1	UMBULREJO	3.725	50%	3.737	50%	7.462
2	SAWAHAN	2.842	50%	2.876	50%	5.718
3	TAMBAKROMO	2.074	48%	2.203	52%	4.277
4	KENTENG	1.634	49%	1.716	51%	3.350
5	SUMBERGIRI	2.376	49%	2.434	51%	4.810
6	GENJAHAN	2.917	49%	3.016	51%	5.933
7	PONJONG	2.507	49%	2.577	51%	5.084
8	KARANGASEM	1.305	50%	1.302	50%	2.607
9	BEDOYO	2.094	50%	2.060	50%	4.154
10	SIDOREJO	4.823	50%	4.793	50%	9.616
11	GOMBANG	1.711	50%	1.687	50%	3.398
	JUMLAH	28.008	50%	28.401	50%	56.409

B. Jumlah Kepala Keluarga

NO	DESA	JUMLAH KEPALA KELUARGA				
		L	%	P	%	L+P
1	UMBULREJO	2.226	84%	410	16%	2.636
2	SAWAHAN	1.562	87%	227	13%	1.789
3	TAMBAKROMO	1.156	87%	179	13%	1.335
4	KENTENG	974	87%	151	13%	1.125
5	SUMBERGIRI	1.290	81%	294	19%	1.584
6	GENJAHAN	1.624	79%	438	21%	2.062
7	PONJONG	1.349	80%	333	20%	1.682
8	KARANGASEM	771	87%	115	13%	886
9	BEDOYO	1.260	86%	207	14%	1.467
10	SIDOREJO	2.665	84%	513	16%	3.178
11	GOMBANG	933	89%	113	11%	1.046
	JUMLAH	15.810	84%	2.980	16%	18.790

C. Jumlah Wajib KTP

NO	DESA	WAJIB KTP			KEPEMILIKAN KTP-EL			%
		L	P	L+P	L	P	L+P	
1	UMBULREJO	2.959	3.019	5.978	2.893	2.971	5.864	98,09%
2	SAWAHAN	2.246	2.327	4.573	2.193	2.280	4.473	97,81%
3	TAMBAKROMO	1.690	1.800	3.490	1.653	1.779	3.432	98,34%
4	KENTENG	1.333	1.414	2.747	1.304	1.387	2.691	97,96%
5	SUMBERGIRI	1.904	1.977	3.881	1.846	1.931	3.777	97,32%
6	GENJAHAN	2.267	2.427	4.694	2.217	2.377	4.594	97,87%
7	PONJONG	1.941	2.044	3.985	1.893	2.000	3.893	97,69%
8	KARANGASEM	1.054	1.086	2.140	1.024	1.075	2.099	98,08%
9	BEDOYO	1.645	1.710	3.355	1.603	1.680	3.283	97,85%
10	SIDOREJO	3.756	3.784	7.540	3.648	3.714	7.362	97,64%
11	GOMBANG	1.357	1.368	2.725	1.308	1.337	2.645	97,06%
	JUMLAH	22.152	22.956	45.108	21.582	22.531	44.113	97,79%

D. Jumlah Migrasi Penduduk

NO	DESA	JUMLAH PENDUDUK PINDAH			JUMLAH PENDUDUK DATANG		
		L	P	L+P	L	P	L+P
1	UMBULREJO	25	30	55	18	16	34
2	SAWAHAN	12	12	24	22	21	43
3	TAMBAKROMO	16	17	33	16	13	29
4	KENTENG	12	12	24	10	9	19
5	SUMBERGIRI	22	14	36	19	16	35
6	GENJAHAN	35	33	68	22	25	47
7	PONJONG	22	23	45	25	31	56
8	KARANGASEM	6	3	9	11	15	26
9	BEDOYO	23	14	37	13	12	25
10	SIDOREJO	44	32	76	35	41	76
11	GOMBANG	14	17	31	17	9	26
	JUMLAH	231	207	438	208	208	416

E. Jumlah Penduduk Lahir

NO	DESA	JUMLAH KELAHIRAN			KELAHIRAN MEMILIKI AKTA			% KEPILIKAN AKTA
		L	P	L+P	L	P	L+P	
1	UMBULREJO	11	9	20	11	9	20	100,00%
2	SAWAHAN	7	0	7	7	0	7	100,00%
3	TAMBAKROMO	5	3	8	5	3	8	100,00%
4	KENTENG	8	7	15	8	7	15	100,00%
5	SUMBERGIRI	7	5	12	7	5	12	100,00%
6	GENJAHAN	9	9	18	9	9	18	100,00%
7	PONJONG	12	5	17	12	5	17	100,00%
8	KARANGASEM	1	6	7	1	6	7	100,00%
9	BEDOYO	4	9	13	4	8	12	92,31%
10	SIDOREJO	11	21	32	11	21	32	100,00%
11	GOMBANG	4	4	8	4	4	8	100,00%
	JUMLAH	79	78	157	79	77	156	99,36%

F. Jumlah Penduduk Meninggal

NO	DESA	JUMLAH KEMATIAN			AKTA KEMATIAN			% KEPILIKAN AKTA
		L	P	L+P	L	P	L+P	
1	UMBULREJO	13	8	21	13	8	21	100%
2	SAWAHAN	8	3	11	8	3	11	100%
3	TAMBAKROMO	7	7	14	7	7	14	100%
4	KENTENG	4	2	6	4	2	6	100%
5	SUMBERGIRI	7	5	12	7	5	12	100%
6	GENJAHAN	9	8	17	9	8	17	100%
7	PONJONG	13	12	25	13	12	25	100%
8	KARANGASEM	5	3	8	5	3	8	100%
9	BEDOYO	14	3	17	14	3	17	100%
10	SIDOREJO	15	12	27	15	12	27	100%
11	GOMBANG	3	5	8	3	5	8	100%
	JUMLAH	98	68	166	98	68	166	100%

G. Rasio Ketergantungan

NO	DESA	JUMLAH PENDUDUK			RATIO
		ANAK	TUA	PRODUKTIF	
1	UMBULREJO	1.206	1.302	4.954	50.63
2	SAWAHAN	919	856	3.943	45.02
3	TAMBAKROMO	637	858	2.782	53.74
4	KENTENG	472	624	2.254	48.62
5	SUMBERGIRI	721	920	3.169	51.78
6	GENJAHAN	970	971	3.992	48.62
7	PONJONG	884	796	3.404	49.35
8	KARANGASEM	371	499	1.737	50.09
9	BEDOYO	640	710	2.804	48.15
10	SIDOREJO	1.707	1.569	6.340	51.67
11	GOMBANG	518	505	2.375	43.07
	JUMLAH	9.045	9.610	37.754	49,41

H. Jumlah Penduduk Menurut Agama

NO	DESA	AGAMA						
		ISLAM	KRISTEN	KATHOLIK	HINDU	BUDDHA	KONGHUCU	ALIRAN KEPERCAYAAN
1	UMBULREJO	7.365	75	22	-	-	-	-
2	SAWAHAN	5.688	29	-	-	1	-	-
3	TAMBAKROMO	4.242	35	-	-	-	-	-
4	KENTENG	3.335	15	-	-	-	-	-
5	SUMBERGIRI	4.728	42	40	-	-	-	-
6	GENJAHAN	5.490	385	58	-	-	-	-
7	PONJONG	5.065	7	11	1	-	-	-
8	KARANGASEM	2.604	3	-	-	-	-	-
9	BEDOYO	4.112	29	13	-	-	-	-
10	SIDOREJO	9.478	54	84	-	-	-	-
11	GOMBANG	3.395	3	-	-	-	-	-
	JUMLAH	55.502	677	228	1	1	-	-

I. Jumlah Penduduk Menurut Pendidikan Terakhir

NO	DESA	JUMLAH PENDUDUK DENGAN PENDIDIKAN AKHIR									
		1	2	3	4	5	6	7	8	9	10
1	UMBULREJO	1.690	565	2.354	1.479	1.198	21	33	120	2	-
2	SAWAHAN	1.385	437	2.179	938	692	7	23	56	1	-
3	TAMBAKROMO	824	278	1.585	734	780	7	14	48	6	1
4	KENTENG	617	211	1.192	706	561	8	12	41	2	-
5	SUMBERGIRI	1.023	352	1.062	798	1.247	63	64	185	14	2
6	GENJAHAN	1.135	475	980	884	1.900	80	85	370	24	-
7	PONJONG	1.039	415	951	802	1.435	64	62	281	33	2
8	KARANGASEM	401	180	903	593	466	8	10	43	3	-
9	BEDOYO	892	211	1.238	857	808	20	33	87	8	-
10	SIDOREJO	2.118	957	2.617	2.053	1.637	39	46	145	3	1
11	GOMBANG	671	250	1.266	780	387	5	9	28	1	1
	JUMLAH	11.795	4.331	16.327	10.624	11.111	322	391	1.404	97	7

Ket :

- | | |
|-------------------------------|-------------------------|
| 1=Tidak sekolah/belum sekolah | 6=Diploma I/ Diploma II |
| 2=Tidak tamat SD | 7=Diploma III |
| 3=Tamat SD | 8=Strata I |
| 4=Tamat SLTP | 9=Strata II |
| 5=Tamat SLTA | 10=Strata III |

J. Jumlah Kepala Keluarga Menurut Pekerjaan

NO	DESA	JUMLAH KEPALA KELUARGA DENGAN JENIS PEKERJAAN									
		1	2	3	4	5	6	7	8	9	10
1	UMBULREJO	1.474	243	284	460	24	39	37	13	9	53
2	SAWAHAN	1.124	90	235	221	18	11	28	18	8	36
3	TAMBAKROMO	873	75	76	223	20	8	11	16	3	30
4	KENTENG	784	52	41	178	17	8	12	19	2	12
5	SUMBERGIRI	812	117	134	243	57	87	68	6	8	52
6	GENJAHAN	550	258	312	429	101	126	135	14	23	114
7	PONJONG	567	257	223	272	70	82	85	12	11	103
8	KARANGASEM	584	94	41	100	9	10	11	14	2	21
9	BEDOYO	676	110	120	393	20	16	55	17	8	52
10	SIDOREJO	1.432	392	722	365	32	39	58	18	12	108
11	GOMBANG	502	110	145	206	5	9	12	13	4	40
	JUMLAH	9.378	1.798	2.333	3.090	373	435	512	160	90	621

Ket :

- | | |
|-----------------------|-------------------------|
| 1=Petani / Buruh Tani | 6=Pensiunan |
| 2=Wiraswasta | 7=Mengurus Rumah Tangga |
| 3=Buruh Harian Lepas | 8=Perangkat desa |
| 4=Karyawan Swasta | 9=Tidak Bekerja |
| 5=PNS | 10=Lainnya |

XI. Kecamatan Rongkop

A. Jumlah Penduduk

NO	DESA	JUMLAH PENDUDUK				
		L	%	P	%	L+P
1	BOHOL	640	48%	681	52%	1.321
2	PRINGOMBO	1.960	50%	1.979	50%	3.939
3	BOTODAYAAN	2.451	49%	2.538	51%	4.989
4	PETIR	1.840	50%	1.810	50%	3.650
5	PUCANGANOM	2.033	50%	2.013	50%	4.046
6	SEMUGIH	2.399	50%	2.438	50%	4.837
7	MELIKAN	1.709	49%	1.754	51%	3.463
8	KARANGWUNI	1.906	50%	1.929	50%	3.835
	JUMLAH	14.938	50%	15.142	50%	30.080

B. Jumlah Kepala Keluarga

NO	DESA	JUMLAH KEPALA KELUARGA				
		L	%	P	%	L+P
1	BOHOL	406	86%	66	14%	472
2	PRINGOMBO	1.261	89%	158	11%	1.419
3	BOTODAYAAN	1.450	87%	218	13%	1.668
4	PETIR	1.108	88%	157	12%	1.265
5	PUCANGANOM	1.223	89%	151	11%	1.374
6	SEMUGIH	1.435	84%	271	16%	1.706
7	MELIKAN	1.103	91%	108	9%	1.211
8	KARANGWUNI	1.147	88%	155	12%	1.302
	JUMLAH	9.133	88%	1.284	12%	10.417

C. Jumlah Wajib KTP

NO	DESA	WAJIB KTP			KEPEMILIKAN KTP-EL			%
		L	P	L+P	L	P	L+P	
1	BOHOL	538	574	1.112	527	564	1.091	98,11%
2	PRINGOMBO	1.605	1.662	3.267	1.566	1.646	3.212	98,32%
3	BOTODAYAAN	2.013	2.121	4.134	1.960	2.073	4.033	97,56%
4	PETIR	1.484	1.523	3.007	1.457	1.501	2.958	98,37%
5	PUCANGANOM	1.656	1.687	3.343	1.615	1.655	3.270	97,82%
6	SEMUGIH	1.943	2.021	3.964	1.886	1.980	3.866	97,53%
7	MELIKAN	1.414	1.475	2.889	1.386	1.455	2.841	98,34%
8	KARANGWUNI	1.536	1.597	3.133	1.508	1.580	3.088	98,56%
	JUMLAH	12.189	12.660	24.849	11.905	12.454	24.359	98,03%

D. Jumlah Migrasi Penduduk

NO	DESA	JUMLAH PENDUDUK PINDAH			JUMLAH PENDUDUK DATANG		
		L	P	L+P	L	P	L+P
1	BOHOL	1	0	1	6	8	14
2	PRINGOMBO	9	11	20	19	11	30
3	BOTODAYAAN	18	21	39	23	23	46
4	PETIR	17	6	23	15	17	32
5	PUCANGANOM	8	8	16	10	11	21
6	SEMUGIH	23	25	48	18	21	39
7	MELIKAN	13	16	29	16	16	32
8	KARANGWUNI	13	8	21	21	19	40
	JUMLAH	102	95	197	128	126	254

E. Jumlah Penduduk Lahir

NO	DESA	JUMLAH KELAHIRAN			KELAHIRAN MEMILIKI AKTA			% KEPEMILIKAN AKTA
		L	P	L+P	L	P	L+P	
1	BOHOL	1	2	3	1	2	3	100,00%
2	PRINGOMBO	6	5	11	6	5	11	100,00%
3	BOTODAYAAN	6	10	16	6	10	16	100,00%
4	PETIR	4	4	8	4	4	8	100,00%
5	PUCANGANOM	9	8	17	9	8	17	100,00%
6	SEMUGIH	7	5	12	7	5	12	100,00%
7	MELIKAN	6	5	11	6	5	11	100,00%
8	KARANGWUNI	11	5	16	11	5	16	100,00%
	JUMLAH	50	44	94	50	44	94	100,00%

F. Jumlah Penduduk Meninggal

NO	DESA	JUMLAH KEMATIAN			AKTA KEMATIAN			% KEPEMILIKAN AKTA
		L	P	L+P	L	P	L+P	
1	BOHOL	0	5	5	0	5	5	100%
2	PRINGOMBO	6	5	11	6	5	11	100%
3	BOTODAYAAN	8	16	24	8	16	24	100%
4	PETIR	7	5	12	7	5	12	100%
5	PUCANGANOM	7	5	12	7	5	12	100%
6	SEMUGIH	15	12	27	15	12	27	100%
7	MELIKAN	13	4	17	13	4	17	100%
8	KARANGWUNI	14	4	18	14	4	18	100%
	JUMLAH	70	56	126	70	56	126	100%

G. Rasio Ketergantungan

NO	DESA	JUMLAH PENDUDUK			RATIO
		ANAK	TUA	PRODUKTIF	
1	BOHOL	176	271	874	51.14
2	PRINGOMBO	536	768	2.635	49.49
3	BOTODAYAAN	698	940	3.351	48.88
4	PETIR	522	699	2.429	50.27
5	PUCANGANOM	592	730	2.724	48.53
6	SEMUGIH	702	831	3.304	46.40
7	MELIKAN	463	599	2.401	44.23
8	KARANGWUNI	575	689	2.571	49.16
	JUMLAH	4.264	5.527	20.289	48,26

H. Jumlah Penduduk Menurut Agama

NO	DESA	AGAMA						
		ISLAM	KRISTEN	KATHOLIK	HINDU	BUDDHA	KONGHUCU	ALIRAN KEPERCAYAAN
1	BOHOL	1.292	5	3	-	-	-	21
2	PRINGOMBO	3.913	7	19	-	-	-	-
3	BOTODAYAAN	4.912	71	6	-	-	-	-
4	PETIR	3.437	166	46	-	-	1	-
5	PUCANGANOM	4.043	3	-	-	-	-	-
6	SEMUGIH	4.608	199	30	-	-	-	-
7	MELIKAN	3.415	1	1	-	-	-	46
8	KARANGWUNI	3.746	78	8	-	-	-	3
	JUMLAH	29.366	530	113	-	-	1	70

I. Jumlah Penduduk Menurut Pendidikan Terakhir

NO	DESA	JUMLAH PENDUDUK DENGAN PENDIDIKAN AKHIR									
		1	2	3	4	5	6	7	8	9	10
1	BOHOL	194	101	501	272	216	5	4	27	1	-
2	PRINGOMBO	691	328	1.511	852	451	18	10	76	2	-
3	BOTODAYAAN	986	541	1.743	1.178	475	7	15	42	2	-
4	PETIR	648	250	1.264	847	546	14	12	66	2	1
5	PUCANGANOM	797	389	1.393	977	440	8	7	35	-	-
6	SEMUGIH	675	399	1.476	1.020	1.012	39	62	149	5	-
7	MELIKAN	645	267	1.218	808	456	3	17	47	2	-
8	KARANGWUNI	652	342	1.073	869	695	37	30	131	5	1
	JUMLAH	5.288	2.617	10.179	6.823	4.291	131	157	573	19	2

Ket :

1=Tidak sekolah/belum sekolah

2=Tidak tamat SD

3=Tamat SD

4=Tamat SLTP

5=Tamat SLTA

6=Diploma I/ Diploma II

7=Diploma III

8=Strata I

9=Strata II

10=Strata III

J. Jumlah Kepala Keluarga Menurut Pekerjaan

NO	DESA	JUMLAH KEPALA KELUARGA DENGAN JENIS PEKERJAAN									
		1	2	3	4	5	6	7	8	9	10
1	BOHOL	284	44	14	80	6	7	4	17	1	15
2	PRINGOMBO	873	275	77	103	15	10	8	18	2	38
3	BOTODAYAAN	1.067	202	180	123	15	2	14	27	5	33
4	PETIR	691	187	114	191	10	14	24	18	2	14
5	PUCANGANOM	835	73	173	212	11	8	11	22	2	27
6	SEMUGIH	713	547	94	144	45	62	22	18	4	57
7	MELIKAN	688	195	99	145	7	9	15	18	2	33
8	KARANGWUNI	661	173	70	245	49	36	9	16	7	36
	JUMLAH	5.812	1.696	821	1.243	158	148	107	154	25	253

Ket :

1=Petani / Buruh Tani

2=Wiraswasta

3=Buruh Harian Lepas

4=Karyawan Swasta

5=PNS

6=Pensiunan

7=Mengurus Rumah Tangga

8=Perangkat desa

9=Tidak Bekerja

10=Lainnya

XII. Kecamatan Semin

A. Jumlah Penduduk

NO	DESA	JUMLAH PENDUDUK				
		L	%	P	%	L+P
1	KALITEKUK	1.987	50%	2.019	50%	4.006
2	KEMEJING	1.951	51%	1.907	49%	3.858
3	BULUREJO	1.843	49%	1.893	51%	3.736
4	SUMBEREJO	3.111	49%	3.178	51%	6.289
5	BENDUNG	2.288	51%	2.216	49%	4.504
6	CANDIREJO	3.868	50%	3.867	50%	7.735
7	REJOSARI	2.716	50%	2.765	50%	5.481
8	KARANGSARI	2.940	50%	2.986	50%	5.926
9	PUNDUNGSARI	2.399	50%	2.355	50%	4.754
10	SEMIN	5.733	50%	5.790	50%	11.523
	JUMLAH	28.836	50%	28.976	50%	57.812

B. Jumlah Kepala Keluarga

NO	DESA	JUMLAH KEPALA KELUARGA				
		L	%	P	%	L+P
1	KALITEKUK	1.149	84%	218	16%	1.367
2	KEMEJING	1.140	84%	212	16%	1.352
3	BULUREJO	1.033	81%	246	19%	1.279
4	SUMBEREJO	1.768	80%	443	20%	2.211
5	BENDUNG	1.278	85%	218	15%	1.496
6	CANDIREJO	2.210	85%	400	15%	2.610
7	REJOSARI	1.601	82%	359	18%	1.960
8	KARANGSARI	1.737	84%	342	16%	2.079
9	PUNDUNGSARI	1.398	84%	268	16%	1.666
10	SEMIN	3.321	86%	563	14%	3.884
	JUMLAH	16.635	84%	3.269	16%	19.904

C. Jumlah Wajib KTP

NO	DESA	WAJIB KTP			KEPEMILIKAN KTP-EL			%
		L	P	L+P	L	P	L+P	
1	KALITEKUK	1.581	1.629	3.210	1.531	1.602	3.133	97,60%
2	KEMEJING	1.549	1.559	3.108	1.501	1.533	3.034	97,62%
3	BULUREJO	1.433	1.491	2.924	1.390	1.461	2.851	97,50%
4	SUMBEREJO	2.413	2.554	4.967	2.323	2.482	4.805	96,74%
5	BENDUNG	1.754	1.740	3.494	1.676	1.712	3.388	96,97%
6	CANDIREJO	3.040	3.099	6.139	2.922	3.021	5.943	96,81%
7	REJOSARI	2.169	2.233	4.402	2.079	2.189	4.268	96,96%
8	KARANGSARI	2.350	2.440	4.790	2.255	2.387	4.642	96,91%
9	PUNDUNGSARI	1.871	1.920	3.791	1.806	1.877	3.683	97,15%
10	SEMIN	4.481	4.520	9.001	4.321	4.410	8.731	97,00%
	JUMLAH	22.641	23.185	45.826	21.804	22.674	44.478	97,06%

D. Jumlah Migrasi Penduduk

NO	DESA	JUMLAH PENDUDUK PINDAH			JUMLAH PENDUDUK DATANG		
		L	P	L+P	L	P	L+P
1	KALITEKUK	20	11	31	12	18	30
2	KEMEJING	12	9	21	19	17	36
3	BULUREJO	10	13	23	22	18	40
4	SUMBEREJO	28	25	53	34	38	72
5	BENDUNG	15	22	37	21	23	44
6	CANDIREJO	28	39	67	22	24	46
7	REJOSARI	21	21	42	26	31	57
8	KARANGSARI	20	22	42	7	17	24
9	PUNDUNGSARI	17	19	36	18	22	40
10	SEMIN	42	44	86	35	38	73
	JUMLAH	213	225	438	216	246	462

E. Jumlah Penduduk Lahir

NO	DESA	JUMLAH KELAHIRAN			KELAHIRAN MEMILIKI AKTA			% KEPEMILIKAN AKTA
		L	P	L+P	L	P	L+P	
1	KALITEKUK	3	4	7	3	4	7	100,00%
2	KEMEJING	4	6	10	4	6	10	100,00%
3	BULUREJO	9	5	14	9	5	14	100,00%
4	SUMBEREJO	8	4	12	8	4	12	100,00%
5	BENDUNG	7	12	19	7	12	19	100,00%
6	CANDIREJO	12	16	28	12	16	28	100,00%
7	REJOSARI	7	13	20	7	13	20	100,00%
8	KARANGSARI	11	8	19	11	8	19	100,00%
9	PUNDUNGSARI	5	4	9	5	4	9	100,00%
10	SEMIN	11	11	22	11	11	22	100,00%
	JUMLAH	77	83	160	77	83	160	100,00%

F. Jumlah Penduduk Meninggal

NO	DESA	JUMLAH KEMATIAN			AKTA KEMATIAN			% KEPEMILIKAN AKTA
		L	P	L+P	L	P	L+P	
1	KALITEKUK	5	5	10	5	5	10	100%
2	KEMEJING	5	7	12	5	7	12	100%
3	BULUREJO	12	12	24	12	12	24	100%
4	SUMBEREJO	21	10	31	21	10	31	100%
5	BENDUNG	6	5	11	6	5	11	100%
6	CANDIREJO	21	9	30	21	9	30	100%
7	REJOSARI	11	5	16	11	5	16	100%
8	KARANGSARI	9	12	21	9	12	21	100%
9	PUNDUNGSARI	6	4	10	6	4	10	100%
10	SEMIN	11	12	23	11	12	23	100%
	JUMLAH	107	81	188	107	81	188	100%

G. Rasio Ketergantungan

NO	DESA	JUMLAH PENDUDUK			RATIO
		ANAK	TUA	PRODUKTIF	
1	KALITEKUK	659	698	2.649	51.23
2	KEMEJING	611	610	2.637	46.30
3	BULUREJO	651	529	2.556	46.17
4	SUMBEREJO	1.053	930	4.306	46.05
5	BENDUNG	817	626	3.061	47.14
6	CANDIREJO	1.280	1.028	5.427	42.53
7	REJOSARI	887	950	3.644	50.41
8	KARANGSARI	905	1.108	3.913	51.44
9	PUNDUNGSARI	791	764	3.199	48.61
10	SEMIN	2.034	1.595	7.894	45.97
	JUMLAH	9.688	8.838	39.286	47,16

H. Jumlah Penduduk Menurut Agama

NO	DESA	AGAMA						
		ISLAM	KRISTEN	KATHOLIK	HINDU	BUDDHA	KONGHUCU	ALIRAN KEPERCAYAAN
1	KALITEKUK	3.776	147	83	-	-	-	-
2	KEMEJING	3.711	137	10	-	-	-	-
3	BULUREJO	3.671	45	20	-	-	-	-
4	SUMBEREJO	5.929	230	130	-	-	-	-
5	BENDUNG	4.489	8	7	-	-	-	-
6	CANDIREJO	7.480	90	124	-	41	-	-
7	REJOSARI	5.445	36	-	-	-	-	-
8	KARANGSARI	5.546	369	11	-	-	-	-
9	PUNDUNGSARI	4.711	16	26	1	-	-	-
10	SEMIN	11.335	84	92	12	-	-	-
	JUMLAH	56.093	1.162	503	13	41	-	-

I. Jumlah Penduduk Menurut Pendidikan Terakhir

NO	DESA	JUMLAH PENDUDUK DENGAN PENDIDIKAN AKHIR									
		1	2	3	4	5	6	7	8	9	10
1	KALITEKUK	1.276	316	932	658	724	12	20	65	2	1
2	KEMEJING	1.299	164	1.035	588	684	16	14	58	-	-
3	BULUREJO	1.080	264	879	556	810	20	29	95	3	-
4	SUMBEREJO	1.819	461	1.529	944	1.350	28	33	124	1	-
5	BENDUNG	1.344	267	1.105	676	949	21	32	106	4	-
6	CANDIREJO	2.081	618	2.524	1.293	1.079	28	24	84	3	1
7	REJOSARI	1.555	555	1.507	856	881	21	27	70	9	-
8	KARANGSARI	1.619	529	1.880	810	985	18	23	59	1	2
9	PUNDUNGSARI	1.576	267	1.292	709	779	16	34	69	11	1
10	SEMIN	3.836	870	3.081	1.736	1.731	34	51	171	11	2
	JUMLAH	17.485	4.311	15.764	8.826	9.972	214	287	901	45	7

Ket :

- | | |
|-------------------------------|-------------------------|
| 1=Tidak sekolah/belum sekolah | 6=Diploma I/ Diploma II |
| 2=Tidak tamat SD | 7=Diploma III |
| 3=Tamat SD | 8=Strata I |
| 4=Tamat SLTP | 9=Strata II |
| 5=Tamat SLTA | 10=Strata III |

J. Jumlah Kepala Keluarga Menurut Pekerjaan

NO	DESA	JUMLAH KEPALA KELUARGA DENGAN JENIS PEKERJAAN									
		1	2	3	4	5	6	7	8	9	10
1	KALITEKUK	559	251	233	180	20	17	33	18	13	43
2	KEMEJING	329	105	624	144	18	11	30	18	16	57
3	BULUREJO	299	284	353	159	32	17	44	15	17	59
4	SUMBEREJO	728	374	373	372	42	24	132	25	31	110
5	BENDUNG	402	399	325	213	25	23	30	10	18	51
6	CANDIREJO	648	565	756	373	21	13	39	23	29	143
7	REJOSARI	831	383	305	245	31	16	51	13	19	66
8	KARANGSARI	975	406	252	247	17	16	64	19	30	53
9	PUNDUNGSARI	255	553	469	205	25	24	47	18	15	55
10	SEMIN	836	917	1164	388	49	41	204	25	62	198
	JUMLAH	5.862	4.237	4.854	2.526	280	202	674	184	250	835

Ket :

- | | |
|-----------------------|-------------------------|
| 1=Petani / Buruh Tani | 6=Pensiunan |
| 2=Wiraswasta | 7=Mengurus Rumah Tangga |
| 3=Buruh Harian Lepas | 8=Perangkat desa |
| 4=Karyawan Swasta | 9=Tidak Bekerja |
| 5=PNS | 10=Lainnya |

XIII. Kecamatan Ngawen

A. Jumlah Penduduk

NO	DESA	JUMLAH PENDUDUK				
		L	%	P	%	L+P
1	TANCEP	3.018	49%	3.095	51%	6.113
2	SAMBIREJO	3.913	51%	3.832	49%	7.745
3	JURANGJERO	2.358	50%	2.384	50%	4.742
4	KAMPUNG	3.373	50%	3.401	50%	6.774
5	BEJI	2.138	50%	2.156	50%	4.294
6	WATUSIGAR	2.768	50%	2.806	50%	5.574
	JUMLAH	17.568	50%	17.674	50%	35.242

B. Jumlah Kepala Keluarga

NO	DESA	JUMLAH KEPALA KELUARGA				
		L	%	P	%	L+P
1	TANCEP	1.647	84%	325	16%	1.972
2	SAMBIREJO	2.218	83%	452	17%	2.670
3	JURANGJERO	1.353	81%	327	19%	1.680
4	KAMPUNG	1.973	82%	432	18%	2.405
5	BEJI	1.233	81%	281	19%	1.514
6	WATUSIGAR	1.641	84%	304	16%	1.945
	JUMLAH	10.065	83%	2.121	17%	12.186

C. Jumlah Wajib KTP

NO	DESA	WAJIB KTP			KEPEMILIKAN KTP-EL			%
		L	P	L+P	L	P	L+P	
1	TANCEP	2.249	2.323	4.572	2.215	2.287	4.502	98,47%
2	SAMBIREJO	2.932	2.947	5.879	2.868	2.893	5.761	97,99%
3	JURANGJERO	1.863	1.897	3.760	1.821	1.864	3.685	98,01%
4	KAMPUNG	2.649	2.745	5.394	2.606	2.711	5.317	98,57%
5	BEJI	1.712	1.755	3.467	1.676	1.736	3.412	98,41%
6	WATUSIGAR	2.186	2.271	4.457	2.147	2.245	4.392	98,54%
	JUMLAH	13.591	13.938	27.529	13.333	13.736	27.069	98,33%

D. Jumlah Migrasi Penduduk

NO	DESA	JUMLAH PENDUDUK PINDAH			JUMLAH PENDUDUK DATANG		
		L	P	L+P	L	P	L+P
1	TANCEP	27	34	61	23	29	52
2	SAMBIREJO	40	29	69	31	34	65
3	JURANGJERO	30	25	55	16	21	37
4	KAMPUNG	24	23	47	35	33	68
5	BEJI	13	12	25	20	25	45
6	WATUSIGAR	11	16	27	27	22	49
	JUMLAH	145	139	284	152	164	316

E. Jumlah Penduduk lahir

NO	DESA	JUMLAH KELAHIRAN			KELAHIRAN MEMILIKI AKTA			% KEPEMILIKAN AKTA
		L	P	L+P	L	P	L+P	
1	TANCEP	17	10	27	17	10	27	100,00%
2	SAMBIREJO	14	15	29	14	15	29	100,00%
3	JURANGJERO	4	15	19	4	15	19	100,00%
4	KAMPUNG	12	9	21	12	9	21	100,00%
5	BEJI	6	9	15	6	9	15	100,00%
6	WATUSIGAR	7	10	17	7	10	17	100,00%
	JUMLAH	60	68	128	60	68	128	100,00%

F. Jumlah Penduduk Meninggal

NO	DESA	JUMLAH KEMATIAN			AKTA KEMATIAN			% KEPEMILIKAN AKTA
		L	P	L+P	L	P	L+P	
1	TANCEP	7	3	10	7	3	10	100%
2	SAMBIREJO	10	3	13	10	3	13	100%
3	JURANGJERO	7	8	15	7	8	15	100%
4	KAMPUNG	23	17	40	23	17	40	100%
5	BEJI	11	10	21	11	10	21	100%
6	WATUSIGAR	7	9	16	7	9	16	100%
	JUMLAH	65	50	115	65	50	115	100%

G. Rasio Ketergantungan

NO	DESA	JUMLAH PENDUDUK			RATIO
		ANAK	TUA	PRODUKTIF	
1	TANCEP	1.260	765	4.088	49.54
2	SAMBIREJO	1.526	926	5.293	46.33
3	JURANGJERO	802	701	3.239	46.40
4	KAMPUNG	1.136	1.071	4.567	48.32
5	BEJI	647	770	2.877	49.25
6	WATUSIGAR	890	902	3.782	47.38
	JUMLAH	6.261	5.135	23.846	47,79

H. Jumlah Penduduk Menurut Agama

NO	DESA	AGAMA						
		ISLAM	KRISTEN	KATHOLIK	HINDU	BUDDHA	KONGHUCU	ALIRAN KEPERCAYAAN
1	TANCEP	6.075	2	34	2	-	-	-
2	SAMBIREJO	7.190	170	385	-	-	-	-
3	JURANGJERO	4.447	22	273	-	-	-	-
4	KAMPUNG	6.372	59	44	299	-	-	-
5	BEJI	3.901	47	51	295	-	-	-
6	WATUSIGAR	5.274	258	11	31	-	-	-
	JUMLAH	33.259	558	798	627	-	-	-

I. Jumlah Penduduk Menurut Pendidikan Terakhir

NO	DESA	JUMLAH PENDUDUK DENGAN PENDIDIKAN AKHIR									
		1	2	3	4	5	6	7	8	9	10
1	TANCEP	2.887	674	715	857	852	12	28	85	3	-
2	SAMBIREJO	3.007	1.149	803	1.120	1.327	54	50	229	5	1
3	JURANGJERO	2.009	510	632	718	779	18	19	57	-	-
4	KAMPUNG	2.639	875	725	1.007	1.287	31	61	145	4	-
5	BEJI	1.657	697	461	683	680	14	19	81	2	-
6	WATUSIGAR	2.276	612	716	1.028	841	22	26	50	3	-
	JUMLAH	14.475	4.517	4.052	5.413	5.766	151	203	647	17	1

Ket :

- | | |
|-------------------------------|-------------------------|
| 1=Tidak sekolah/belum sekolah | 6=Diploma I/ Diploma II |
| 2=Tidak tamat SD | 7=Diploma III |
| 3=Tamat SD | 8=Strata I |
| 4=Tamat SLTP | 9=Strata II |
| 5=Tamat SLTA | 10=Strata III |

J. Jumlah Kepala Keluarga Menurut Pekerjaan

NO	DESA	JUMLAH KEPALA KELUARGA DENGAN JENIS PEKERJAAN									
		1	2	3	4	5	6	7	8	9	10
1	TANCEP	252	56	1127	130	12	13	122	15	60	185
2	SAMBIREJO	725	315	714	336	50	44	80	17	88	301
3	JURANGJERO	780	113	189	218	23	18	84	16	52	187
4	KAMPUNG	1.078	279	334	267	49	52	85	17	53	191
5	BEJI	820	99	165	183	22	18	34	21	61	91
6	WATUSIGAR	1.055	156	259	246	17	19	42	14	42	95
	JUMLAH	4.710	1.018	2.788	1.380	173	164	447	100	356	1.050

Ket :

- | | |
|-----------------------|-------------------------|
| 1=Petani / Buruh Tani | 6=Pensiunan |
| 2=Wiraswasta | 7=Mengurus Rumah Tangga |
| 3=Buruh Harian Lepas | 8=Perangkat desa |
| 4=Karyawan Swasta | 9=Tidak Bekerja |
| 5=PNS | 10=Lainnya |

XIV. Kecamatan Gedangsari

A. Jumlah Penduduk

NO	DESA	JUMLAH PENDUDUK				
		L	%	P	%	L+P
1	HARGOMULYO	3.671	50%	3.674	50%	7.345
2	MERTELU	1.895	50%	1.893	50%	3.788
3	WATUGAJAH	2.037	50%	2.037	50%	4.074
4	SAMPANG	1.518	50%	1.521	50%	3.039
5	SERUT	2.510	49%	2.594	51%	5.104
6	NGALANG	4.235	49%	4.358	51%	8.593
7	TEGALREJO	4.010	51%	3.855	49%	7.865
	JUMLAH	19.876	50%	19.932	50%	39.808

B. Jumlah Kepala Keluarga

NO	DESA	JUMLAH KEPALA KELUARGA				
		L	%	P	%	L+P
1	HARGOMULYO	2.167	85%	377	15%	2.544
2	MERTELU	1.074	80%	266	20%	1.340
3	WATUGAJAH	1.160	79%	306	21%	1.466
4	SAMPANG	880	80%	224	20%	1.104
5	SERUT	1.547	80%	385	20%	1.932
6	NGALANG	2.415	83%	494	17%	2.909
7	TEGALREJO	2.130	83%	430	17%	2.560
	JUMLAH	11.373	82%	2.482	18%	13.855

C. Jumlah Wajib KTP

NO	DESA	WAJIB KTP			KEPEMILIKAN KTP-EL			%
		L	P	L+P	L	P	L+P	
1	HARGOMULYO	2.863	2.893	5.756	2.800	2.848	5.648	98,12%
2	MERTELU	1.506	1.503	3.009	1.465	1.478	2.943	97,81%
3	WATUGAJAH	1.553	1.602	3.155	1.491	1.550	3.041	96,39%
4	SAMPANG	1.180	1.204	2.384	1.135	1.179	2.314	97,06%
5	SERUT	1.973	2.064	4.037	1.903	2.016	3.919	97,08%
6	NGALANG	3.221	3.474	6.695	3.130	3.404	6.534	97,60%
7	TEGALREJO	2.963	2.880	5.843	2.859	2.808	5.667	96,99%
	JUMLAH	15.259	15.620	30.879	14.783	15.283	30.066	97,37%

D. Jumlah Migrasi Penduduk

NO	DESA	JUMLAH PENDUDUK PINDAH			JUMLAH PENDUDUK DATANG		
		L	P	L+P	L	P	L+P
1	HARGOMULYO	20	31	51	13	24	37
2	MERTELU	13	17	30	11	6	17
3	WATUGAJAH	8	15	23	10	19	29
4	SAMPANG	11	17	28	9	14	23
5	SERUT	21	28	49	14	27	41
6	NGALANG	29	33	62	32	30	62
7	TEGALREJO	20	23	43	16	25	41
	JUMLAH	122	164	286	105	145	250

E. Jumlah Penduduk Lahir

NO	DESA	JUMLAH KELAHIRAN			KELAHIRAN MEMILIKI AKTA			% KEPEMILIKAN AKTA
		L	P	L+P	L	P	L+P	
1	HARGOMULYO	10	11	21	10	11	21	100,00%
2	MERTELU	9	11	20	9	11	20	100,00%
3	WATUGAJAH	3	9	12	3	9	12	100,00%
4	SAMPANG	9	3	12	9	3	12	100,00%
5	SERUT	10	12	22	10	12	22	100,00%
6	NGALANG	17	11	28	17	11	28	100,00%
7	TEGALREJO	16	13	29	16	13	29	100,00%
	JUMLAH	74	70	144	74	70	144	100,00%

F. Jumlah Penduduk Meninggal

NO	DESA	JUMLAH KEMATIAN			AKTA KEMATIAN			% KEPEMILIKAN AKTA
		L	P	L+P	L	P	L+P	
1	HARGOMULYO	13	13	26	13	13	26	100%
2	MERTELU	4	0	4	4	0	4	100%
3	WATUGAJAH	7	4	11	7	4	11	100%
4	SAMPANG	4	0	4	4	0	4	100%
5	SERUT	8	1	9	8	1	9	100%
6	NGALANG	20	10	30	20	10	30	100%
7	TEGALREJO	14	6	20	14	6	20	100%
	JUMLAH	70	34	104	70	34	104	100%

G. Rasio Ketergantungan

NO	DESA	JUMLAH PENDUDUK			RATIO
		ANAK	TUA	PRODUKTIF	
1	HARGOMULYO	1.288	1.085	4.972	47.73
2	MERTELU	644	632	2.512	50.80
3	WATUGAJAH	759	655	2.660	53.16
4	SAMPANG	527	447	2.065	47.17
5	SERUT	858	735	3.511	45.37
6	NGALANG	1.518	1.268	5.807	47.98
7	TEGALREJO	1.656	927	5.282	48.90
	JUMLAH	7.250	5.749	26.809	48,49

H. Jumlah Penduduk Menurut Agama

NO	DESA	AGAMA						
		ISLAM	KRISTEN	KATHOLIK	HINDU	BUDDHA	KONGHUCU	ALIRAN KEPERCAYAAN
1	HARGOMULYO	7.313	30	2	-	-	-	-
2	MERTELU	3.784	4	-	-	-	-	-
3	WATUGAJAH	4.058	13	3	-	-	-	-
4	SAMPANG	2.946	5	88	-	-	-	-
5	SERUT	4.646	141	317	-	-	-	-
6	NGALANG	8.557	16	20	-	-	-	-
7	TEGALREJO	7.800	23	34	7	-	-	1
	JUMLAH	39.104	232	464	7	-	-	1

I. Jumlah Penduduk Menurut Pendidikan Terakhir

NO	DESA	JUMLAH PENDUDUK DENGAN PENDIDIKAN AKHIR									
		1	2	3	4	5	6	7	8	9	10
1	HARGOMULYO	1.948	510	2.749	1.267	796	11	18	43	3	-
2	MERTELU	1.078	214	1.366	714	389	7	2	18	-	-
3	WATUGAJAH	1.324	279	1.046	692	671	6	16	40	-	-
4	SAMPANG	768	188	931	525	562	10	23	30	2	-
5	SERUT	1.470	282	1.513	956	814	5	12	50	2	-
6	NGALANG	2.020	552	2.428	2.027	1.431	13	33	86	3	-
7	TEGALREJO	2.199	621	2.705	1.450	843	6	6	34	1	-
	JUMLAH	10.807	2.646	12.738	7.631	5.506	58	110	301	11	-

Ket :

- | | |
|-------------------------------|-------------------------|
| 1=Tidak sekolah/belum sekolah | 6=Diploma I/ Diploma II |
| 2=Tidak tamat SD | 7=Diploma III |
| 3=Tamat SD | 8=Strata I |
| 4=Tamat SLTP | 9=Strata II |
| 5=Tamat SLTA | 10=Strata III |

J. Jumlah Kepala Keluarga Menurut Pekerjaan

NO	DESA	JUMLAH KEPALA KELUARGA DENGAN JENIS PEKERJAAN									
		1	2	3	4	5	6	7	8	9	10
1	HARGOMULYO	1.604	348	376	119	25	6	26	16	9	15
2	MERTELU	895	119	172	60	7	3	43	17	11	13
3	WATUGAJAH	626	235	418	85	9	7	22	13	19	32
4	SAMPANG	387	278	259	80	6	3	22	11	23	35
5	SERUT	680	490	565	100	6	3	24	13	28	23
6	NGALANG	1.297	524	530	314	36	19	97	22	24	46
7	TEGALREJO	599	237	1.441	94	12	5	91	19	31	31
	JUMLAH	6.088	2.231	3.761	852	101	46	325	111	145	195

Ket :

- | | |
|-----------------------|-------------------------|
| 1=Petani / Buruh Tani | 6=Pensiunan |
| 2=Wiraswasta | 7=Mengurus Rumah Tangga |
| 3=Buruh Harian Lepas | 8=Perangkat desa |
| 4=Karyawan Swasta | 9=Tidak Bekerja |
| 5=PNS | 10=Lainnya |

XV. Kecamatan Saptosari

A. Jumlah Penduduk

NO	DESA	JUMLAH PENDUDUK				
		L	%	P	%	L+P
1	KRAMBILSAWIT	3.302	50%	3.252	50%	6.554
2	NGLORO	1.665	49%	1.733	51%	3.398
3	JETIS	2.685	50%	2.694	50%	5.379
4	KEPEK	3.113	50%	3.133	50%	6.246
5	KANIGORO	3.444	49%	3.567	51%	7.011
6	MONGGOL	2.479	50%	2.529	50%	5.008
7	PLANJAN	3.209	49%	3.308	51%	6.517
	JUMLAH	19.897	50%	20.216	50%	40.113

B. Jumlah Kepala Keluarga

NO	DESA	JUMLAH KEPALA KELUARGA				
		L	%	P	%	L+P
1	KRAMBILSAWIT	1.783	89%	220	11%	2.003
2	NGLORO	988	92%	84	8%	1.072
3	JETIS	1.531	88%	208	12%	1.739
4	KEPEK	1.608	93%	122	7%	1.730
5	KANIGORO	2.031	86%	318	14%	2.349
6	MONGGOL	1.478	86%	249	14%	1.727
7	PLANJAN	1.928	85%	337	15%	2.265
	JUMLAH	11.347	88%	1.538	12%	12.885

C. Jumlah Wajib KTP

NO	DESA	WAJIB KTP			KEPEMILIKAN KTP-EL			%
		L	P	L+P	L	P	L+P	
1	KRAMBILSAWIT	2.522	2.568	5.090	2.430	2.501	4.931	96,88%
2	NGLORO	1.293	1.404	2.697	1.269	1.380	2.649	98,22%
3	JETIS	2.082	2.151	4.233	2.037	2.111	4.148	97,99%
4	KEPEK	2.455	2.599	5.054	2.400	2.542	4.942	97,78%
5	KANIGORO	2.625	2.862	5.487	2.567	2.811	5.378	98,01%
6	MONGGOL	1.964	2.013	3.977	1.917	1.984	3.901	98,09%
7	PLANJAN	2.564	2.712	5.276	2.503	2.663	5.166	97,92%
	JUMLAH	15.505	16.309	31.814	15.123	15.992	31.115	97,80%

D. Jumlah Migrasi Penduduk

NO	DESA	JUMLAH PENDUDUK PINDAH			JUMLAH PENDUDUK DATANG		
		L	P	L+P	L	P	L+P
1	KRAMBILSAWIT	19	28	47	23	18	41
2	NGLORO	2	3	5	7	4	11
3	JETIS	23	23	46	22	27	49
4	KEPEK	14	13	27	14	18	32
5	KANIGORO	23	19	42	21	10	31
6	MONGGOL	13	5	18	5	17	22
7	PLANJAN	31	27	58	19	14	33
	JUMLAH	125	118	243	111	108	219

E. Jumlah Penduduk Lahir

NO	DESA	JUMLAH KELAHIRAN			KELAHIRAN MEMILIKI AKTA			% KEPEMILIKAN AKTA
		L	P	L+P	L	P	L+P	
1	KRAMBILSAWIT	14	7	21	14	7	21	100,00%
2	NGLORO	7	4	11	7	4	11	100,00%
3	JETIS	8	8	16	8	8	16	100,00%
4	KEPEK	9	8	17	8	8	16	94,12%
5	KANIGORO	23	15	38	23	13	36	94,74%
6	MONGGOL	10	7	17	10	7	17	100,00%
7	PLANJAN	12	11	23	12	11	23	100,00%
	JUMLAH	83	60	143	82	58	140	97,90%

F. Jumlah Penduduk Meninggal

NO	DESA	JUMLAH KEMATIAN			AKTA KEMATIAN			% KEPEMILIKAN AKTA
		L	P	L+P	L	P	L+P	
1	KRAMBILSAWIT	5	12	17	5	12	17	100%
2	NGLORO	4	5	9	4	5	9	100%
3	JETIS	10	8	18	10	8	18	100%
4	KEPEK	15	5	20	15	5	20	100%
5	KANIGORO	7	7	14	7	7	14	100%
6	MONGGOL	10	2	12	10	2	12	100%
7	PLANJAN	5	8	13	5	8	13	100%
	JUMLAH	56	47	103	56	47	103	100%

G. Rasio Ketergantungan

NO	DESA	JUMLAH PENDUDUK			RATIO
		ANAK	TUA	PRODUKTIF	
1	KRAMBILSAWIT	1.186	959	4.409	48.65
2	NGLORO	565	530	2.303	47.55
3	JETIS	938	805	3.636	47.94
4	KEPEK	979	982	4.285	45.76
5	KANIGORO	1.287	1.058	4.666	50.26
6	MONGGOL	836	788	3.384	47.99
7	PLANJAN	1.037	1.086	4.394	48.32
	JUMLAH	6.828	6.208	27.077	48,14

H. Jumlah Penduduk Menurut Agama

NO	DESA	AGAMA						
		ISLAM	KRISTEN	KATHOLIK	HINDU	BUDDHA	KONGHUCU	ALIRAN KEPERCAYAAN
1	KRAMBILSAWIT	6.546	8	-	-	-	-	-
2	NGLORO	3.397	-	1	-	-	-	-
3	JETIS	5.372	6	1	-	-	-	-
4	KEPEK	6.229	1	1	-	-	-	15
5	KANIGORO	6.971	28	4	8	-	-	-
6	MONGGOL	5.008	-	-	-	-	-	-
7	PLANJAN	5.963	334	6	214	-	-	-
	JUMLAH	39.486	377	13	222	-	-	15

I. Jumlah Penduduk Menurut Pendidikan Terakhir

NO	DESA	JUMLAH PENDUDUK DENGAN PENDIDIKAN AKHIR									
		1	2	3	4	5	6	7	8	9	10
1	KRAMBILSAWIT	2.637	832	1.650	1.060	321	15	13	24	2	-
2	NGLORO	1.351	407	651	712	236	8	8	24	1	-
3	JETIS	1.396	519	1.257	1.259	719	36	31	153	9	-
4	KEPEK	2.022	559	1.920	1.203	432	15	14	75	6	-
5	KANIGORO	3.474	976	1.237	877	374	11	9	52	1	-
6	MONGGOL	1.663	407	1.386	1.144	360	9	6	33	-	-
7	PLANJAN	2.369	569	1.993	1.105	426	9	5	41	-	-
	JUMLAH	14.912	4.269	10.094	7.360	2.868	103	86	402	19	-

Ket :

- | | |
|-------------------------------|-------------------------|
| 1=Tidak sekolah/belum sekolah | 6=Diploma I/ Diploma II |
| 2=Tidak tamat SD | 7=Diploma III |
| 3=Tamat SD | 8=Strata I |
| 4=Tamat SLTP | 9=Strata II |
| 5=Tamat SLTA | 10=Strata III |

J. Jumlah Kepala Keluarga Menurut Pekerjaan

NO	DESA	JUMLAH KEPALA KELUARGA DENGAN JENIS PEKERJAAN									
		1	2	3	4	5	6	7	8	9	10
1	KRAMBILSAWIT	1.040	75	529	69	7	8	21	20	2	232
2	NGLORO	614	36	261	44	1	13	7	17	0	79
3	JETIS	782	213	234	242	58	40	26	15	7	122
4	KEPEK	1.081	101	283	113	23	7	7	14	4	97
5	KANIGORO	1.082	162	718	92	16	7	7	21	4	240
6	MONGGOL	1.008	58	374	148	19	8	18	16	9	69
7	PLANJAN	1.215	104	620	113	11	6	17	25	5	149
	JUMLAH	6.822	749	3.019	821	135	89	103	128	31	988

Ket :

- | | |
|-----------------------|-------------------------|
| 1=Petani / Buruh Tani | 6=Pensiunan |
| 2=Wiraswasta | 7=Mengurus Rumah Tangga |
| 3=Buruh Harian Lepas | 8=Perangkat desa |
| 4=Karyawan Swasta | 9=Tidak Bekerja |
| 5=PNS | 10=Lainnya |

XVI. Kecamatan Girisubo

A. Jumlah Penduduk

NO	DESA	JUMLAH PENDUDUK				
		L	%	P	%	L+P
1	BALONG	1.946	49%	2.043	51%	3.989
2	JEPITU	2.121	49%	2.194	51%	4.315
3	KARANGAWEN	806	49%	834	51%	1.640
4	NGLINDUR	1.345	49%	1.402	51%	2.747
5	JERUKWUDEL	937	50%	948	50%	1.885
6	TILENG	2.165	50%	2.184	50%	4.349
7	PUCUNG	1.628	50%	1.651	50%	3.279
8	SONGBANYU	1.741	49%	1.801	51%	3.542
	JUMLAH	12.689	49%	13.057	51%	25.746

B. Jumlah Kepala Keluarga

NO	DESA	JUMLAH KEPALA KELUARGA				
		L	%	P	%	L+P
1	BALONG	1.057	85%	188	15%	1.245
2	JEPITU	1.371	90%	156	10%	1.527
3	KARANGAWEN	484	88%	67	12%	551
4	NGLINDUR	748	89%	91	11%	839
5	JERUKWUDEL	540	84%	102	16%	642
6	TILENG	1.171	89%	147	11%	1.318
7	PUCUNG	855	86%	141	14%	996
8	SONGBANYU	1.003	89%	122	11%	1.125
	JUMLAH	7.229	88%	1.014	12%	8.243

C. Jumlah Wajib KTP

NO	DESA	WAJIB KTP			KEPEMILIKAN KTP-EL			%
		L	P	L+P	L	P	L+P	
1	BALONG	1.604	1.715	3.319	1.548	1.671	3.219	96,99%
2	JEPITU	1.777	1.857	3.634	1.718	1.833	3.551	97,72%
3	KARANGAWEN	683	724	1.407	667	714	1.381	98,15%
4	NGLINDUR	1.089	1.171	2.260	1.068	1.157	2.225	98,45%
5	JERUKWUDEL	776	779	1.555	757	766	1.523	97,94%
6	TILENG	1.776	1.836	3.612	1.752	1.813	3.565	98,70%
7	PUCUNG	1.342	1.377	2.719	1.308	1.349	2.657	97,72%
8	SONGBANYU	1.456	1.486	2.942	1.422	1.467	2.889	98,20%
	JUMLAH	10.503	10.945	21.448	10.240	10.770	21.010	97,96%

D. Jumlah Migrasi Penduduk

NO	DESA	JUMLAH PENDUDUK PINDAH			JUMLAH PENDUDUK DATANG		
		L	P	L+P	L	P	L+P
1	BALONG	5	4	9	10	6	16
2	JEPITU	28	22	50	17	24	41
3	KARANGAWEN	6	5	11	8	6	14
4	NGLINDUR	10	12	22	11	9	20
5	JERUKWUDEL	6	8	14	9	6	15
6	TILENG	21	12	33	14	21	35
7	PUCUNG	9	12	21	20	16	36
8	SONGBANYU	13	6	19	12	10	22
	JUMLAH	98	81	179	101	98	199

E. Jumlah Penduduk Lahir

NO	DESA	JUMLAH KELAHIRAN			KELAHIRAN MEMILIKI AKTA			% KEPEMILIKAN AKTA
		L	P	L+P	L	P	L+P	
1	BALONG	6	7	13	6	7	13	100,00%
2	JEPITU	7	6	13	7	6	13	100,00%
3	KARANGAWEN	6	5	11	6	5	11	100,00%
4	NGLINDUR	11	7	18	11	7	18	100,00%
5	JERUKWUDEL	6	0	6	6	0	6	100,00%
6	TILENG	7	2	9	7	2	9	100,00%
7	PUCUNG	2	4	6	2	4	6	100,00%
8	SONGBANYU	0	2	2	0	2	2	100,00%
	JUMLAH	45	33	78	45	33	78	100,00%

F. Jumlah Penduduk Meninggal

NO	DESA	JUMLAH KEMATIAN			AKTA KEMATIAN			% KEPEMILIKAN AKTA
		L	P	L+P	L	P	L+P	
1	BALONG	8	3	11	8	3	11	100%
2	JEPITU	8	8	16	8	8	16	100%
3	KARANGAWEN	3	5	8	3	5	8	100%
4	NGLINDUR	9	3	12	9	3	12	100%
5	JERUKWUDEL	3	4	7	3	4	7	100%
6	TILENG	10	5	15	10	5	15	100%
7	PUCUNG	5	5	10	5	5	10	100%
8	SONGBANYU	1	5	6	1	5	6	100%
	JUMLAH	47	38	85	47	38	85	100%

G. Rasio Ketergantungan

NO	DESA	JUMLAH PENDUDUK			RATIO
		ANAK	TUA	PRODUKTIF	
1	BALONG	544	698	2.747	45.21
2	JEPITU	550	760	3.005	43.59
3	KARANGAWEN	192	336	1.112	47.48
4	NGLINDUR	420	518	1.809	51.85
5	JERUKWUDEL	259	312	1.314	43.46
6	TILENG	597	798	2.954	47.22
7	PUCUNG	447	567	2.265	44.77
8	SONGBANYU	470	727	2.345	51.04
	JUMLAH	3.479	4.716	17.551	46,69

H. Jumlah Penduduk Menurut Agama

NO	DESA	AGAMA						
		ISLAM	KRISTEN	KATHOLIK	HINDU	BUDDHA	KONGHUCU	ALIRAN KEPERCAYAAN
1	BALONG	3.898	85	6	-	-	-	-
2	JEPITU	4.248	66	-	-	-	-	1
3	KARANGAWEN	1.187	445	8	-	-	-	-
4	NGLINDUR	2.667	-	-	-	-	-	80
5	JERUKWUDEL	1.805	13	24	-	-	-	43
6	TILENG	4.282	9	53	-	-	-	5
7	PUCUNG	3.270	-	7	-	-	-	2
8	SONGBANYU	3.535	1	5	-	-	-	1
	JUMLAH	24.892	619	103	-	-	-	132

I. Jumlah Penduduk Menurut Pendidikan Terakhir

NO	DESA	JUMLAH PENDUDUK DENGAN PENDIDIKAN AKHIR									
		1	2	3	4	5	6	7	8	9	10
1	BALONG	611	365	1.713	849	396	10	7	36	2	-
2	JEPITU	802	405	1.574	823	612	6	26	61	4	2
3	KARANGAWEN	310	134	557	315	255	9	8	52	-	-
4	NGLINDUR	516	218	907	654	380	12	12	44	4	-
5	JERUKWUDEL	301	157	613	431	327	12	10	31	3	-
6	TILENG	874	283	1.542	991	546	11	14	81	7	-
7	PUCUNG	512	354	1.280	701	380	4	7	36	4	1
8	SONGBANYU	691	312	1.189	824	464	12	10	39	1	-
	JUMLAH	4.617	2.228	9.375	5.588	3.360	76	94	380	25	3

Ket :

- | | |
|-------------------------------|-------------------------|
| 1=Tidak sekolah/belum sekolah | 6=Diploma I/ Diploma II |
| 2=Tidak tamat SD | 7=Diploma III |
| 3=Tamat SD | 8=Strata I |
| 4=Tamat SLTP | 9=Strata II |
| 5=Tamat SLTA | 10=Strata III |

J. Jumlah Kepala Keluarga Menurut Pekerjaan

NO	DESA	JUMLAH KEPALA KELUARGA DENGAN JENIS PEKERJAAN									
		1	2	3	4	5	6	7	8	9	10
1	BALONG	948	60	105	64	11	9	9	12	4	23
2	JEPITU	1.039	101	160	142	18	12	5	18	4	28
3	KARANGAWEN	387	46	19	45	11	3	6	14	0	20
4	NGLINDUR	518	93	43	96	8	16	9	15	0	41
5	JERUKWUDEL	321	59	68	86	14	13	27	12	2	40
6	TILENG	978	64	49	106	20	8	8	26	4	55
7	PUCUNG	670	32	108	81	14	4	13	16	5	53
8	SONGBANYU	730	53	28	184	14	13	10	19	-	74
	JUMLAH	5.591	508	580	804	110	78	87	132	19	334

Ket :

- | | |
|-----------------------|-------------------------|
| 1=Petani / Buruh Tani | 6=Pensiunan |
| 2=Wiraswasta | 7=Mengurus Rumah Tangga |
| 3=Buruh Harian Lepas | 8=Perangkat desa |
| 4=Karyawan Swasta | 9=Tidak Bekerja |
| 5=PNS | 10=Lainnya |

XVII. Kecamatan Tanjungsari

A. Jumlah Penduduk

NO	DESA	JUMLAH PENDUDUK				
		L	%	P	%	L+P
1	HARGOSARI	2.769	49%	2.873	51%	5.642
2	KEMIRI	2.294	49%	2.416	51%	4.710
3	KEMADANG	3.604	49%	3.680	51%	7.284
4	BANJAREJO	2.960	49%	3.082	51%	6.042
5	NGESTIREJO	2.900	49%	2.994	51%	5.894
	JUMLAH	14.527	49%	15.045	51%	29.572

B. Jumlah Kepala Keluarga

NO	DESA	JUMLAH KEPALA KELUARGA				
		L	%	P	%	L+P
1	HARGOSARI	1.623	88%	216	12%	1.839
2	KEMIRI	1.250	84%	237	16%	1.487
3	KEMADANG	2.121	89%	257	11%	2.378
4	BANJAREJO	1.744	86%	291	14%	2.035
5	NGESTIREJO	1.689	89%	216	11%	1.905
	JUMLAH	8.427	87%	1.217	13%	9.644

C. Jumlah Wajib KTP

NO	DESA	WAJIB KTP			KEPEMILIKAN KTP-EL			%
		L	P	L+P	L	P	L+P	
1	HARGOSARI	2.233	2.340	4.573	2.194	2.316	4.510	98,62%
2	KEMIRI	1.817	2.032	3.849	1.775	1.996	3.771	97,97%
3	KEMADANG	2.875	2.970	5.845	2.784	2.935	5.719	97,84%
4	BANJAREJO	2.385	2.598	4.983	2.335	2.552	4.887	98,07%
5	NGESTIREJO	2.400	2.490	4.890	2.372	2.460	4.832	98,81%
	JUMLAH	11.710	12.430	24.140	11.460	12.259	23.719	98,26%

D. Jumlah Migrasi Penduduk

NO	DESA	JUMLAH PENDUDUK PINDAH			JUMLAH PENDUDUK DATANG		
		L	P	L+P	L	P	L+P
1	HARGOSARI	33	19	52	14	11	25
2	KEMIRI	18	15	33	6	11	17
3	KEMADANG	28	21	49	20	28	48
4	BANJAREJO	24	22	46	28	18	46
5	NGESTIREJO	23	15	38	32	18	50
	JUMLAH	126	92	218	100	86	186

E. Jumlah Penduduk Lahir

NO	DESA	JUMLAH KELAHIRAN			KELAHIRAN MEMILIKI AKTA			% KEPEMILIKAN AKTA
		L	P	L+P	L	P	L+P	
1	HARGOSARI	4	6	10	4	6	10	100,00%
2	KEMIRI	7	5	12	7	5	12	100,00%
3	KEMADANG	9	14	23	9	14	23	100,00%
4	BANJAREJO	12	3	15	12	3	15	100,00%
5	NGESTIREJO	5	9	14	5	9	14	100,00%
	JUMLAH	37	37	74	37	37	74	100,00%

F. Jumlah Penduduk Meninggal

NO	DESA	JUMLAH KEMATIAN			AKTA KEMATIAN			% KEPEMILIKAN AKTA
		L	P	L+P	L	P	L+P	
1	HARGOSARI	8	11	19	8	11	19	100%
2	KEMIRI	10	7	17	10	7	17	100%
3	KEMADANG	8	4	12	8	4	12	100%
4	BANJAREJO	1	11	12	1	11	12	100%
5	NGESTIREJO	9	15	24	9	15	24	100%
	JUMLAH	36	48	84	36	48	84	100%

G. Rasio Ketergantungan

NO	DESA	JUMLAH PENDUDUK			RATIO
		ANAK	TUA	PRODUKTIF	
1	HARGOSARI	883	959	3.800	48.47
2	KEMIRI	710	877	3.123	50.82
3	KEMADANG	1.181	1.106	4.997	45.77
4	BANJAREJO	874	1.151	4.017	50.41
5	NGESTIREJO	787	1.067	4.040	45.89
	JUMLAH	4.435	5.160	19.977	48,03

H. Jumlah Penduduk Menurut Agama

NO	DESA	AGAMA						
		ISLAM	KRISTEN	KATHOLIK	HINDU	BUDDHA	KONGHUCU	ALIRAN KEPERCAYAAN
1	HARGOSARI	5.624	5	13	-	-	-	-
2	KEMIRI	4.654	19	37	-	-	-	-
3	KEMADANG	7.023	241	15	5	-	-	-
4	BANJAREJO	5.870	156	16	-	-	-	-
5	NGESTIREJO	5.807	72	15	-	-	-	-
	JUMLAH	28.978	493	96	5	-	-	-

I. Jumlah Penduduk Menurut Pendidikan Terakhir

NO	DESA	JUMLAH PENDUDUK DENGAN PENDIDIKAN AKHIR									
		1	2	3	4	5	6	7	8	9	10
1	HARGOSARI	1.589	233	2.082	1.083	572	9	15	53	5	1
2	KEMIRI	1.385	307	1.463	940	484	22	26	79	4	-
3	KEMADANG	2.140	604	2.252	1.428	720	22	35	79	3	1
4	BANJAREJO	1.666	447	2.235	1.102	495	13	21	60	2	1
5	NGESTIREJO	1.580	401	2.282	1.058	460	24	20	67	2	-
	JUMLAH	8.360	1.992	10.314	5.611	2.731	90	117	338	16	3

Ket :

- | | |
|-------------------------------|-------------------------|
| 1=Tidak sekolah/belum sekolah | 6=Diploma I/ Diploma II |
| 2=Tidak tamat SD | 7=Diploma III |
| 3=Tamat SD | 8=Strata I |
| 4=Tamat SLTP | 9=Strata II |
| 5=Tamat SLTA | 10=Strata III |

J. Jumlah Kepala Keluarga Menurut Pekerjaan

NO	DESA	JUMLAH KEPALA KELUARGA DENGAN JENIS PEKERJAAN									
		1	2	3	4	5	6	7	8	9	10
1	HARGOSARI	971	214	430	83	31	31	18	17	5	39
2	KEMIRI	823	288	192	72	29	18	8	17	5	35
3	KEMADANG	935	531	374	117	51	21	26	22	14	287
4	BANJAREJO	1.159	389	221	76	22	14	13	21	10	110
5	NGESTIREJO	1.305	164	193	115	25	19	5	15	11	53
	JUMLAH	5.193	1.586	1.410	463	158	103	70	92	45	524

Ket :

- | | |
|-----------------------|-------------------------|
| 1=Petani / Buruh Tani | 6=Pensiunan |
| 2=Wiraswasta | 7=Mengurus Rumah Tangga |
| 3=Buruh Harian Lepas | 8=Perangkat desa |
| 4=Karyawan Swasta | 9=Tidak Bekerja |
| 5=PNS | 10=Lainnya |

XVIII. Kecamatan Purwosari

A. Jumlah Penduduk

NO	DESA	JUMLAH PENDUDUK				
		L	%	P	%	L+P
1	GIRIPURWO	4.443	48%	4.719	52%	9.162
2	GIRICAHYO	2.102	49%	2.177	51%	4.279
3	GIRIJATI	1.065	50%	1.060	50%	2.125
4	GIRIASIH	750	49%	790	51%	1.540
5	GIRITIRTO	2.049	49%	2.144	51%	4.193
	JUMLAH	10.409	49%	10.890	51%	21.299

B. Jumlah Kepala Keluarga

NO	DESA	JUMLAH KEPALA KELUARGA				
		L	%	P	%	L+P
1	GIRIPURWO	2.585	91%	255	9%	2.840
2	GIRICAHYO	1.209	89%	156	11%	1.365
3	GIRIJATI	563	86%	95	14%	658
4	GIRIASIH	400	84%	78	16%	478
5	GIRITIRTO	1.179	90%	133	10%	1.312
	JUMLAH	5.936	89%	717	11%	6.653

C. Jumlah Wajib KTP

NO	DESA	WAJIB KTP			KEPEMILIKAN KTP-EL			%
		L	P	L+P	L	P	L+P	
1	GIRIPURWO	3.488	3.785	7.273	3.402	3.702	7.104	97,68%
2	GIRICAHYO	1.649	1.758	3.407	1.611	1.714	3.325	97,59%
3	GIRIJATI	858	869	1.727	847	845	1.692	97,97%
4	GIRIASIH	559	624	1.183	547	616	1.163	98,31%
5	GIRITIRTO	1.609	1.726	3.335	1.576	1.703	3.279	98,32%
	JUMLAH	8.163	8.762	16.925	7.983	8.580	16.563	97,86%

D. Jumlah Migrasi Penduduk

NO	DESA	JUMLAH PENDUDUK PINDAH			JUMLAH PENDUDUK DATANG		
		L	P	L+P	L	P	L+P
1	GIRIPURWO	34	30	64	23	27	50
2	GIRICAHYO	16	13	29	17	15	32
3	GIRIJATI	2	8	10	11	11	22
4	GIRIASIH	8	7	15	7	7	14
5	GIRITIRTO	11	11	22	15	18	33
	JUMLAH	71	69	140	73	78	151

E. Jumlah Penduduk Lahir

NO	DESA	JUMLAH KELAHIRAN			KELAHIRAN MEMILIKI AKTA			% KEPEMILIKAN AKTA
		L	P	L+P	L	P	L+P	
1	GIRIPURWO	10	14	24	10	14	24	100,00%
2	GIRICAHYO	7	4	11	7	3	10	90,91%
3	GIRIJATI	2	1	3	2	1	3	100,00%
4	GIRIASIH	2	2	4	2	2	4	100,00%
5	GIRITIRTO	9	7	16	9	7	16	100,00%
	JUMLAH	30	28	58	30	27	57	98,28%

F. Jumlah Penduduk Meninggal

NO	DESA	JUMLAH KEMATIAN			AKTA KEMATIAN			% KEPEMILIKAN AKTA
		L	P	L+P	L	P	L+P	
1	GIRIPURWO	12	17	29	12	17	29	100%
2	GIRICAHYO	1	2	3	1	2	3	100%
3	GIRIJATI	4	11	15	4	11	15	100%
4	GIRIASIH	5	4	9	5	4	9	100%
5	GIRITIRTO	6	3	9	6	3	9	100%
	JUMLAH	28	37	65	28	37	65	100%

G. Rasio Ketergantungan

NO	DESA	JUMLAH PENDUDUK			RATIO
		ANAK	TUA	PRODUKTIF	
1	GIRIPURWO	1.534	1.572	6.056	51.29
2	GIRICAHYO	700	753	2.826	51.42
3	GIRIJATI	295	394	1.436	47.98
4	GIRIASIH	289	295	956	61.09
5	GIRITIRTO	700	704	2.789	50.34
	JUMLAH	3.518	3.718	14.063	51,45

H. Jumlah Penduduk Menurut Agama

NO	DESA	AGAMA						ALIRAN KEPERCAYAAN
		ISLAM	KRISTEN	KATHOLIK	HINDU	BUDDHA	KONGHUCU	
1	GIRIPURWO	9.075	63	24	-	-	-	-
2	GIRICAHYO	4.269	9	1	-	-	-	-
3	GIRIJATI	2.114	9	2	-	-	-	-
4	GIRIASIH	1.528	5	1	6	-	-	-
5	GIRITIRTO	4.192	1	-	-	-	-	-
	JUMLAH	21.178	87	28	6	-	-	-

I. Jumlah Penduduk Menurut Pendidikan Terakhir

NO	DESA	JUMLAH PENDUDUK DENGAN PENDIDIKAN AKHIR									
		1	2	3	4	5	6	7	8	9	10
1	GIRIPURWO	2.704	794	2.337	2.047	1.117	21	33	102	4	3
2	GIRICAHYO	793	337	1.374	1.174	538	4	11	41	4	3
3	GIRIJATI	255	158	577	559	487	12	21	55	1	-
4	GIRIASIH	271	145	362	429	292	3	11	26	1	-
5	GIRITIRTO	809	373	1.594	855	486	12	14	48	2	-
	JUMLAH	4.832	1.807	6.244	5.064	2.920	52	90	272	12	6

Ket :

- | | |
|-------------------------------|-------------------------|
| 1=Tidak sekolah/belum sekolah | 6=Diploma I/ Diploma II |
| 2=Tidak tamat SD | 7=Diploma III |
| 3=Tamat SD | 8=Strata I |
| 4=Tamat SLTP | 9=Strata II |
| 5=Tamat SLTA | 10=Strata III |

J. Jumlah Kepala Keluarga Menurut Pekerjaan

NO	DESA	JUMLAH KEPALA KELUARGA DENGAN JENIS PEKERJAAN									
		1	2	3	4	5	6	7	8	9	10
1	GIRIPURWO	1.797	78	668	147	39	21	31	16	5	38
2	GIRICAHYO	833	96	294	81	13	8	3	15	1	21
3	GIRIJATI	366	51	82	73	20	9	14	13	1	29
4	GIRIASIH	263	49	76	45	10	5	9	10	0	11
5	GIRITIRTO	957	69	156	63	12	5	2	17	3	28
	JUMLAH	4.216	343	1.276	409	94	48	59	71	10	127

Ket :

- | | |
|-----------------------|-------------------------|
| 1=Petani / Buruh Tani | 6=Pensiunan |
| 2=Wiraswasta | 7=Mengurus Rumah Tangga |
| 3=Buruh Harian Lepas | 8=Perangkat desa |
| 4=Karyawan Swasta | 9=Tidak Bekerja |
| 5=PNS | 10=Lainnya |



Pantai Jogon

“Harmoni Antara Air Terjun & Laut Biru”

Pantai Jogon berada di Kabupaten Gunungkidul, tepatnya di Desa Purwodadi, Kecamatan Tepus, sekitar 10 hingga 15 menit dari Pantai Siung ke sebelah barat.

Disini tak ada hamparan pasir putih ataupun pasir coklat, yang ada hanyalah tebing indah dengan hiasan air terjunnya. Air terjun tersebut bernama Air Terjun Pengantin, karena konon katanya jika mandi di bawah air terjun tersebut bisa cepat dapat jodoh.



Pengunjung dapat melihat air terjun dari dekat. Jika ingin mencoba sensasi air terjun menguyur tubuh, pengunjung bisa menuruni tangga bambu yang dibuat oleh warga ke bawah air terjun. Atau jika ingin menantang adrenalin, pengunjung bisa menuruni air terjun dengan teknik rappelling, yaitu menuruni tebing dengan perlengkapan khusus dan tali-temali. Aktivitas rappelling ini menjadi favorit di kalangan pecinta alam.