

DAFTAR ISI

HALAMAN JUDUL	i
KATA PENGANTAR.....	ii
DAFTAR ISI.....	iii
1. Jumlah Penduduk Kabupaten Gunungkidul menurut Jenis Kelamin Per Kecamatan.....	1
Tabel 1 : Penduduk Per Kecamatan	1
Grafik 1: Proporsi Penduduk Per Kecamatan	1
2. Jumlah Kepala Keluarga Kabupaten Gunungkidul menurut Jenis Kelamin Per Kecamatan.....	2
Tabel 2 : Kepala Keluarga Per Kecamatan	Error! Bookmark not defined. 2
Grafik 2 : Jumlah Kepala Keluarga Per Kecamatan	2
3. Jumlah Wajib KTP Kabupaten Gunungkidul menurut Jenis Kelamin Per Kecamatan.....	3
Tabel 3 : Wajib KTP Per Kecamatan	3
Grafik 3 : Wajib KTP dan Kepemilikan KTP-el Per Kecamatan	3
4. Jumlah Migrasi Penduduk Kabupaten Gunungkidul menurut Jenis Kelamin Per Kecamatan.....	4
Tabel 4: Migrasi Penduduk Per Kecamatan	4
Grafik 4 : Migrasi Penduduk Per Kecamatan	4
5. Jumlah Penduduk Lahir Kabupaten Gunungkidul menurut Jenis Kelamin Per Kecamatan.	5
Tabel 5 : Jumlah Penduduk Lahir Per Kecamatan	5
Grafik 5 : Penduduk Lahir dan Kepemilikan Akta Lahir Per Kecamatan	5
6. Jumlah Penduduk Meninggal Kabupaten Gunungkidul menurut Jenis Kelamin Per Kecamatan.....	6
Tabel 6 : Jumlah Penduduk Meninggal Per Kecamatan	6
Grafik 6 : Penduduk Meninggal dan Kepemilikan Akta Kematian Per Kecamatan	6
7. Rasio Ketergantungan Kabupaten Gunungkidul Per Kecamatan.....	7
Tabel 7 : Rasio Ketergantungan Per Kecamatan	7
8. Jumlah Penduduk Menurut Agama Per Kecamatan.	8
Tabel 9: Jumlah Penduduk Menurut Agama	8
Grafik 8: Proporsi Penduduk Menurut Agama	8
9. Jumlah Penduduk Menurut Pendidikan Terakhir Per Kecamatan.....	9
Tabel 10 : Jumlah Penduduk Menurut Pendidikan Per Kecamatan.....	9
Grafik 9 : Proporsi Penduduk Menurut Pendidikan Terakhir	9
10. Jumlah Kepala Keluarga Menurut Pekerjaan Per Kecamatan.	10
Tabel 11 : Jumlah Kepala Keluarga Menurut Pekerjaan Per Kecamatan	10
Grafik 10 : Proporsi Kepala Keluarga Menurut Pekerjaan.....	10

I.	Kecamatan Wonosari	11
	A. Jumlah Penduduk	11
	B. Jumlah Kepala Keluarga	11
	C. Jumlah Wajib KTP.....	12
	D. Jumlah Migrasi Penduduk.....	12
	E. Jumlah Penduduk Lahir.....	12
	F. Jumlah Penduduk Meninggal	13
	G. Rasio Ketergantungan	13
	H. Jumlah Penduduk Menurut Agama	14
	I. Jumlah Penduduk Menurut Pendidikan Terakhir.....	15
	J. Jumlah Kepala Keluarga Menurut Pekerjaan	15
II.	Kecamatan Nglipar	16
	A. Jumlah Penduduk	16
	B. Jumlah Kepala Keluarga	16
	C. Jumlah Wajib KTP.....	16
	D. Jumlah Migrasi Penduduk.....	16
	E. Jumlah Penduduk Lahir.....	17
	F. Jumlah Penduduk Meninggal	17
	G. Rasio Ketergantungan	17
	H. Jumlah Penduduk Menurut Agama	18
	I. Jumlah Penduduk Menurut Pendidikan Terakhir.....	18
	J. Jumlah Kepala Keluarga Menurut Pekerjaan	19
III.	Kecamatan Playen	20
	A. Jumlah Penduduk	20
	B. Jumlah Kepala Keluarga	20
	C. Jumlah Wajib KTP.....	21
	D. Jumlah Migrasi Penduduk.....	21
	E. Jumlah Penduduk Lahir.....	22
	F. Jumlah Penduduk Meninggal	22
	G. Rasio Ketergantungan	23
	H. Jumlah Penduduk Menurut Agama	Error! Bookmark not defined. 23
	I. Jumlah Penduduk Menurut Pendidikan Terakhir.....	24
	J. Jumlah Kepala Keluarga Menurut Pekerjaan	24
IV.	Kecamatan Patuk.....	20
	A. Jumlah Penduduk	25
	B. Jumlah Kepala Keluarga	25

C. Jumlah Wajib KTP.....	25
D. Jumlah Migrasi Penduduk.....	25
E. Jumlah Penduduk Lahir.....	26
F. Jumlah Penduduk Meninggal	26
G. Rasio Ketergantungan.....	26
H. Jumlah Penduduk Menurut Agama	27
I. Jumlah Penduduk Menurut Pendidikan Terakhir.....	28
J. Jumlah Kepala Keluarga Menurut Pekerjaan	28
V. Kecamatan Paliyan	29
A. Jumlah Penduduk	29
B. Jumlah Kepala Keluarga	29
C. Jumlah Wajib KTP.....	29
D. Jumlah Migrasi Penduduk.....	30
E. Jumlah Penduduk Lahir.....	30
F. Jumlah Penduduk Meninggal	30
G. Rasio Ketergantungan.....	31
H. Jumlah Penduduk Menurut Agama	31
I. Jumlah Penduduk Menurut Pendidikan Terakhir.....	31
J. Jumlah Kepala Keluarga Menurut Pekerjaan	32
VI. Kecamatan Panggang	33
A. Jumlah Penduduk	33
B. Jumlah Kepala Keluarga	33
C. Jumlah Wajib KTP.....	33
D. Jumlah Migrasi Penduduk.....	33
E. Jumlah Penduduk Lahir.....	34
F. Jumlah Penduduk Meninggal	34
G. Rasio Ketergantungan.....	34
H. Jumlah Penduduk Menurut Agama	35
I. Jumlah Penduduk Menurut Pendidikan Terakhir.....	35
J. Jumlah Kepala Keluarga Menurut Pekerjaan	35
VII. Kecamatan Tepus	36
A. Jumlah Penduduk	36
B. Jumlah Kepala Keluarga	36
C. Jumlah Wajib KTP.....	36
D. Jumlah Migrasi Penduduk.....	36
E. Jumlah Penduduk Lahir.....	37

F. Jumlah Penduduk Meninggal	37
G. Rasio Ketergantungan	37
H. Jumlah Penduduk Menurut Agama	37
I. Jumlah Penduduk Menurut Pendidikan Terakhir.....	38
J. Jumlah Kepala Keluarga Menurut Pekerjaan	38
VIII. Kecamatan Semanu	39
A. Jumlah Penduduk	39
B. Jumlah Kepala Keluarga	39
C. Jumlah Wajib KTP.....	39
D. Jumlah Migrasi Penduduk.....	39
E. Jumlah Penduduk Lahir.....	40
F. Jumlah Penduduk Meninggal	40
G. Rasio Ketergantungan	40
H. Jumlah Penduduk Menurut Agama	40
I. Jumlah Penduduk Menurut Pendidikan Terakhir.....	41
J. Jumlah Kepala Keluarga Menurut Pekerjaan	41
IX. Kecamatan Karangmojo	42
A. Jumlah Penduduk	42
B. Jumlah Kepala Keluarga	42
C. Jumlah Wajib KTP.....	42
D. Jumlah Migrasi Penduduk.....	43
E. Jumlah Penduduk Lahir.....	43
F. Jumlah Penduduk Meninggal	43
G. Rasio Ketergantungan	44
H. Jumlah Penduduk Menurut Agama	44
I. Jumlah Penduduk Menurut Pendidikan Terakhir.....	45
J. Jumlah Kepala Keluarga Menurut Pekerjaan	45
X. Kecamatan Ponjong.....	46
A. Jumlah Penduduk	46
B. Jumlah Kepala Keluarga	46
C. Jumlah Wajib KTP.....	47
D. Jumlah Migrasi Penduduk	47
E. Jumlah Penduduk Lahir.....	48
F. Jumlah Penduduk Meninggal	48
G. Rasio Ketergantungan	49
H. Jumlah Penduduk Menurut Agama	49

I. Jumlah Penduduk Menurut Pendidikan Terakhir.....	50
K. Jumlah Kepala Keluarga Menurut Pekerjaan	50
XI. Kecamatan Rongkop.....	51
A. Jumlah Penduduk	51
B. Jumlah Kepala Keluarga	51
C. Jumlah Wajib KTP.....	51
D. Jumlah Migrasi Penduduk	52
E. Jumlah Penduduk Lahir.....	52
F. Jumlah Penduduk Meninggal	52
G. Rasio Ketergantungan	53
H. Jumlah Penduduk Menurut Agama	53
I. Jumlah Penduduk Menurut Pendidikan Terakhir.....	54
J. Jumlah Kepala Keluarga Menurut Pekerjaan	54
XII. Kecamatan Semin	55
A. Jumlah Penduduk	55
B. Jumlah Kepala Keluarga	55
C. Jumlah Wajib KTP.....	55
D. Jumlah Migrasi Penduduk	56
E. Jumlah Penduduk Lahir.....	56
F. Jumlah Penduduk Meninggal	57
G. Rasio Ketergantungan	57
H. Jumlah Penduduk Menurut Agama	57
I. Jumlah Penduduk Menurut Pendidikan Terakhir.....	58
J. Jumlah Kepala Keluarga Menurut Pekerjaan	58
XIII. Kecamatan Ngawen	59
A. Jumlah Penduduk	59
B. Jumlah Kepala Keluarga	59
C. Jumlah Wajib KTP.....	59
D. Jumlah Migrasi Penduduk	60
E. Jumlah Penduduk Lahir.....	60
F. Jumlah Penduduk Meninggal	60
G. Rasio Ketergantungan	60
H. Jumlah Penduduk Menurut Agama	61
I. Jumlah Penduduk Menurut Pendidikan Terakhir.....	61
J. Jumlah Kepala Keluarga Menurut Pekerjaan	61

XIV. Kecamatan Gedangsari	62
A. Jumlah Penduduk	62
B. Jumlah Kepala Keluarga	62
C. Jumlah Wajib KTP.....	62
D. Jumlah Migrasi Penduduk	63
E. Jumlah Penduduk Lahir.....	63
F. Jumlah Penduduk Meninggal	63
G. Rasio Ketergantungan	64
H. Jumlah Penduduk Menurut Agama	64
I. Jumlah Penduduk Menurut Pendidikan Terakhir.....	65
J. Jumlah Kepala Keluarga Menurut Pekerjaan	65
XV. Kecamatan Saptosari.....	66
A. Jumlah Penduduk	66
B. Jumlah Kepala Keluarga	66
C. Jumlah Wajib KTP.....	66
D. Jumlah Migrasi Penduduk	67
E. Jumlah Penduduk Lahir.....	67
F. Jumlah Penduduk Meninggal	67
G. Rasio Ketergantungan	68
H. Jumlah Penduduk Menurut Agama	68
I. Jumlah Penduduk Menurut Pendidikan Terakhir.....	68
J. Jumlah Kepala Keluarga Menurut Pekerjaan	69
XVI. Kecamatan Girisubo	70
A. Jumlah Penduduk	70
B. Jumlah Kepala Keluarga	70
C. Jumlah Wajib KTP.....	70
D. Jumlah Migrasi Penduduk	71
E. Jumlah Penduduk Lahir.....	71
F. Jumlah Penduduk Meninggal	71
G. Rasio Ketergantungan	72
H. Jumlah Penduduk Menurut Agama	72
I. Jumlah Penduduk Menurut Pendidikan Terakhir.....	72
J. Jumlah Kepala Keluarga Menurut Pekerjaan	73
XVII. Kecamatan Tanjungsari	74
A. Jumlah Penduduk	74
B. Jumlah Kepala Keluarga	74

C. Jumlah Wajib KTP.....	74
D. Jumlah Migrasi Penduduk.....	74
E. Jumlah Penduduk Lahir.....	75
F. Jumlah Penduduk Meninggal.....	75
G. Rasio Ketergantungan.....	75
H. Jumlah Penduduk Menurut Agama.....	75
I. Jumlah Penduduk Menurut Pendidikan Terakhir.....	76
J. Jumlah Kepala Keluarga Menurut Pekerjaan.....	76
XVIII. Kecamatan Purwosari.....	77
A. Jumlah Penduduk.....	77
B. Jumlah Kepala Keluarga.....	77
C. Jumlah Wajib KTP.....	77
D. Jumlah Migrasi Penduduk.....	77
E. Jumlah Penduduk Lahir.....	78
F. Jumlah Penduduk Meninggal.....	78
G. Rasio Ketergantungan.....	78
H. Jumlah Penduduk Menurut Agama.....	78
I. Jumlah Penduduk Menurut Pendidikan Terakhir.....	79
J. Jumlah Kepala Keluarga Menurut Pekerjaan.....	79

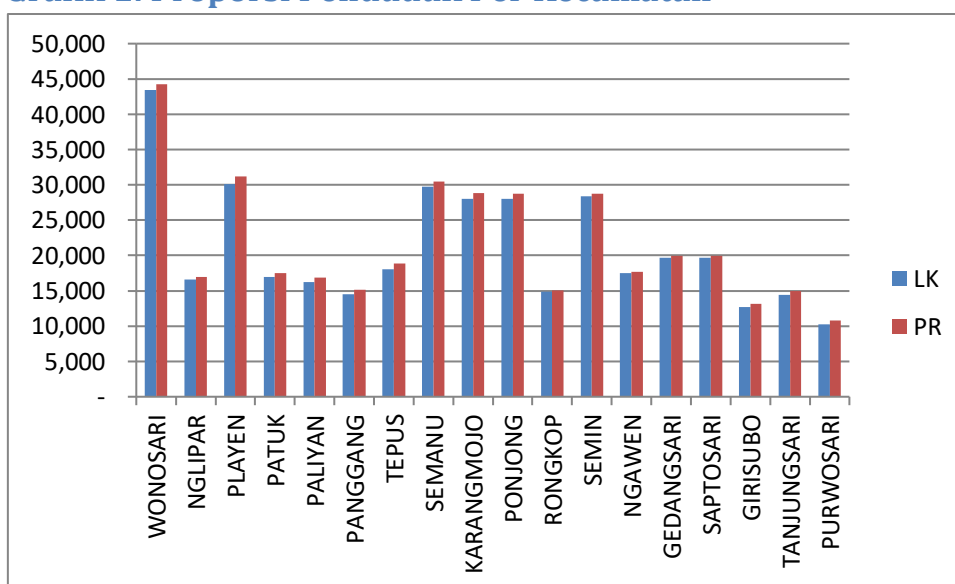
1. Jumlah Penduduk Kabupaten Gunungkidul menurut Jenis Kelamin Per Kecamatan.

Tabel 1 : Penduduk Per Kecamatan

NO	KECAMATAN	JUMLAH PENDUDUK					
		L	%	P	%	L+P	%
1	WONOSARI	43.462	49,58%	44.206	50,42%	87.668	11,41%
2	NGLIPAR	16.627	49,47%	16.980	50,53%	33.607	4,37%
3	PLAYEN	30.090	49,07%	31.233	50,93%	61.323	7,98%
4	PATUK	16.942	49,18%	17.508	50,82%	34.450	4,48%
5	PALIYAN	16.270	49,14%	16.838	50,86%	33.108	4,31%
6	PANGGANG	14.518	48,92%	15.159	51,08%	29.677	3,86%
7	TEPUS	18.088	48,98%	18.845	51,02%	36.933	4,81%
8	SEMANU	29.788	49,44%	30.465	50,56%	60.253	7,84%
9	KARANGMOJO	28.026	49,26%	28.873	50,74%	56.899	7,40%
10	PONJONG	28.031	49,41%	28.704	50,59%	56.735	7,38%
11	RONGKOP	14.851	49,60%	15.089	50,40%	29.940	3,90%
12	SEMIN	28.393	49,68%	28.756	50,32%	57.149	7,44%
13	NGAWEN	17.469	49,75%	17.648	50,25%	35.117	4,57%
14	GEDANGSARI	19.717	49,75%	19.915	50,25%	39.632	5,16%
15	SAPTOSARI	19.641	49,61%	19.950	50,39%	39.591	5,15%
16	GIRISUBO	12.740	49,21%	13.147	50,79%	25.887	3,37%
17	TANJUNGSARI	14.461	49,07%	15.008	50,93%	29.469	3,83%
18	PURWOSARI	10.281	48,76%	10.804	51,24%	21.085	2,74%
	JUMLAH	379.395	49,37%	389.128	50,63%	768.523	100,00%

SUMBER DATA : Ditjend Dukcapil (2019) Data Hasil Konsolidasi & Pembersihan Semester I tahun 2019, Kementerian Dalam Negeri, 30 Juni 2019.

Grafik 1: Proporsi Penduduk Per Kecamatan



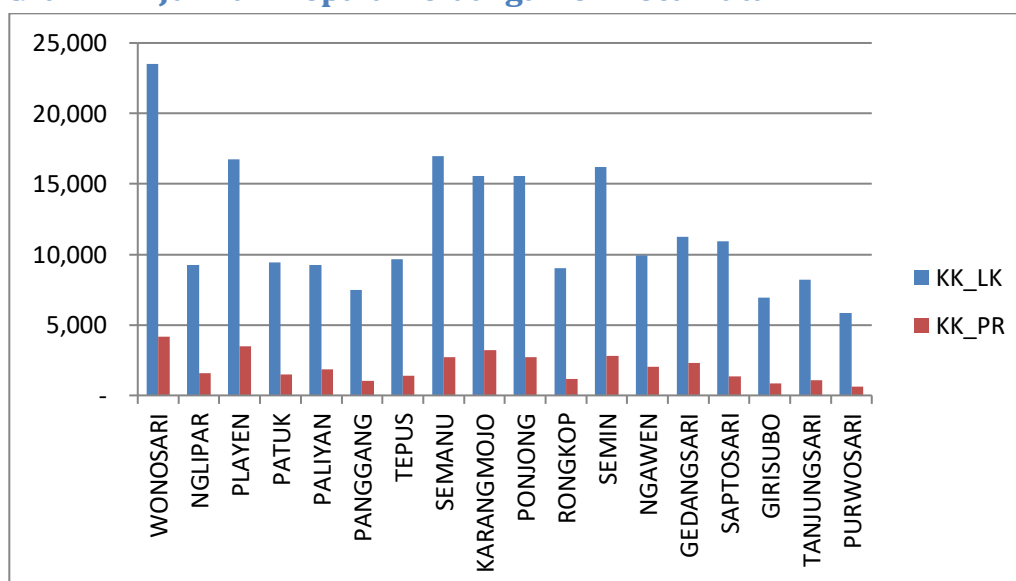
2. Jumlah Kepala Keluarga Kabupaten Gunungkidul menurut Jenis Kelamin Per Kecamatan.

Tabel 2 : Kepala Keluarga Per Kecamatan

NO	KECAMATAN	JUMLAH KEPALA KELUARGA					
		L	%	P	%	L+P	%
1	WONOSARI	23.518	84,91%	4.178	15,09%	27.696	11,19%
2	NGLIPAR	9.233	85,29%	1.592	14,71%	10.825	4,37%
3	PLAYEN	16.748	82,73%	3.496	17,27%	20.244	8,18%
4	PATUK	9.450	86,36%	1.492	13,64%	10.942	4,42%
5	PALIYAN	9.238	83,43%	1.835	16,57%	11.073	4,47%
6	PANGGANG	7.471	87,94%	1.025	12,06%	8.496	3,43%
7	TEPUS	9.671	87,41%	1.393	12,59%	11.064	4,47%
8	SEMANU	16.950	86,15%	2.724	13,85%	19.674	7,95%
9	KARANGMOJO	15.575	82,93%	3.205	17,07%	18.780	7,58%
10	PONJONG	15.577	85,26%	2.693	14,74%	18.270	7,38%
11	RONGKOP	9.008	88,59%	1.160	11,41%	10.168	4,11%
12	SEMIN	16.212	85,36%	2.780	14,64%	18.992	7,67%
13	NGAWEN	9.934	83,10%	2.020	16,90%	11.954	4,83%
14	GEDANGSARI	11.230	83,04%	2.294	16,96%	13.524	5,46%
15	SAPTOSARI	10.952	88,98%	1.356	11,02%	12.308	4,97%
16	GIRISUBO	6.932	88,88%	867	11,12%	7.799	3,15%
17	TANJUNGSARI	8.217	88,21%	1.098	11,79%	9.315	3,76%
18	PURWOSARI	5.866	90,40%	623	9,60%	6.489	2,62%
	JUMLAH	211.782	85,53%	35.831	14,47%	247.613	100,00%

SUMBER DATA : Ditjend Dukcapil (2019) Data Hasil Konsolidasi & Pembersihan Semester I tahun 2019, Kementerian Dalam Negeri, 30 Juni 2019.

Grafik 2 : Jumlah Kepala Keluarga Per Kecamatan



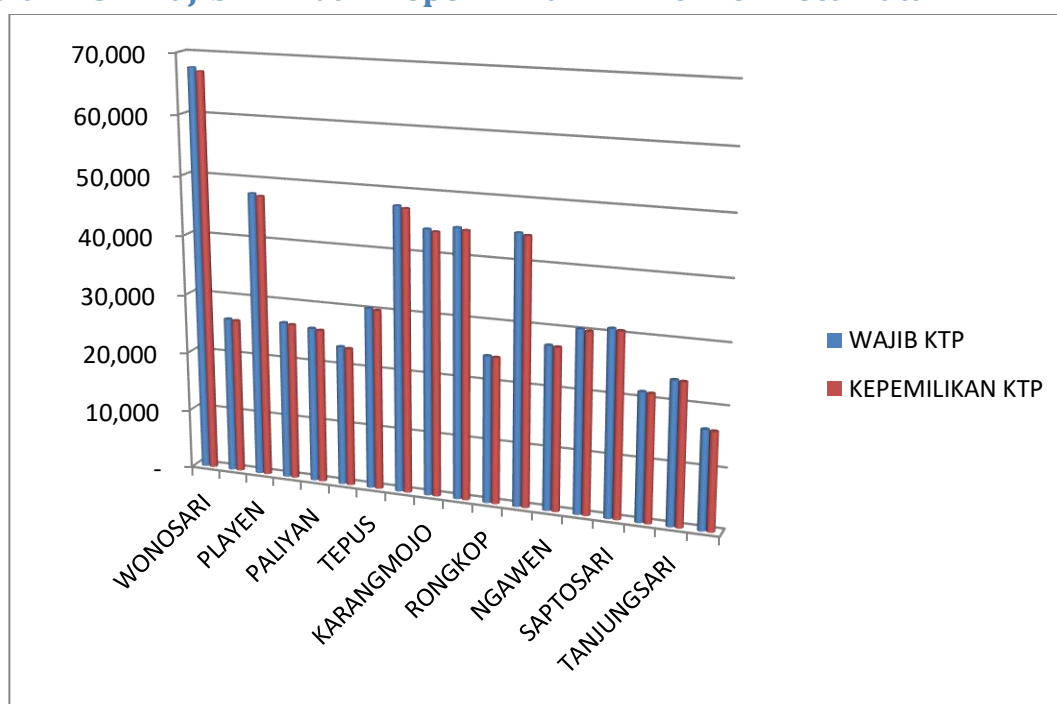
3. Jumlah Wajib KTP Kabupaten Gunungkidul menurut Jenis Kelamin Per Kecamatan.

Tabel 3 : Wajib KTP Per Kecamatan

NO	KECAMATAN	WAJIB KTP			KEPEMILIKAN KTP-EL			%
		L	P	L+P	L	P	L+P	
1	WONOSARI	33.075	34.487	67.562	32.749	34.241	66.990	99,15%
2	NGLIPAR	12.760	13.382	26.142	12.670	13.306	25.976	99,37%
3	PLAYEN	23.110	24.537	47.647	22.911	24.392	47.303	99,28%
4	PATUK	12.799	13.683	26.482	12.680	13.598	26.278	99,23%
5	PALIYAN	12.614	13.404	26.018	12.501	13.317	25.818	99,23%
6	PANGGANG	11.283	12.128	23.411	11.167	12.057	23.224	99,20%
7	TEPUS	14.702	15.638	30.340	14.562	15.555	30.117	99,26%
8	SEMANU	23.211	24.309	47.520	23.017	24.165	47.182	99,29%
9	KARANGMOJO	21.389	22.773	44.162	21.197	22.637	43.834	99,26%
10	PONJONG	21.861	22.942	44.803	21.636	22.813	44.449	99,21%
11	RONGKOP	11.979	12.497	24.476	11.906	12.453	24.359	99,52%
12	SEMIN	21.971	22.789	44.760	21.784	22.668	44.452	99,31%
13	NGAWEN	13.422	13.820	27.242	13.320	13.761	27.081	99,41%
14	GEDANGSARI	14.943	15.431	30.374	14.801	15.336	30.137	99,22%
15	SAPTOSARI	15.097	15.860	30.957	14.953	15.756	30.709	99,20%
16	GIRISUBO	10.404	10.944	21.348	10.325	10.889	21.214	99,37%
17	TANJUNGSARI	11.501	12.295	23.796	11.414	12.240	23.654	99,40%
18	PURWOSARI	7.928	8.542	16.470	7.842	8.457	16.299	98,96%
	JUMLAH	294.049	309.461	603.510	291.435	307.641	599.076	99,27%

SUMBER DATA : Ditjend Dukcapil (2019) Data Hasil Konsolidasi & Pembersihan Semester I tahun 2019, Kementerian Dalam Negeri, 30 Juni 2019.

Grafik 3 : Wajib KTP dan Kepemilikan KTP-el Per Kecamatan



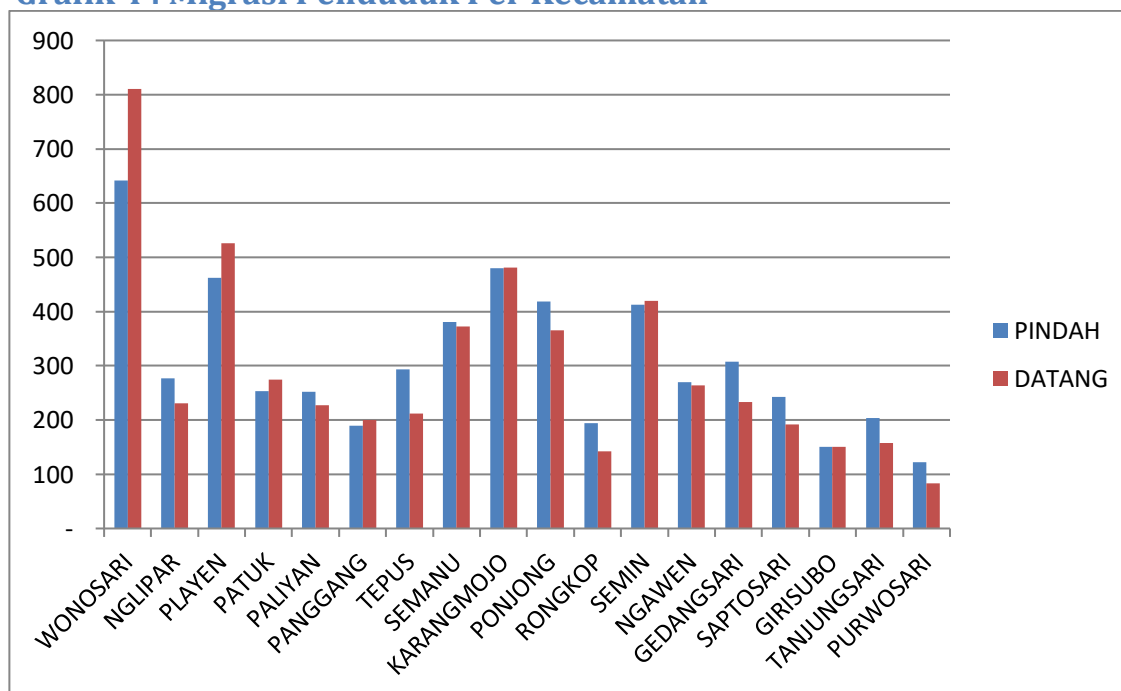
4. Jumlah Migrasi Penduduk Kabupaten Gunungkidul menurut Jenis Kelamin Per Kecamatan.

Tabel 4: Migrasi Penduduk Per Kecamatan

NO	KECAMATAN	JUMLAH PENDUDUK PINDAH			JUMLAH PENDUDUK DATANG		
		L	P	L+P	L	P	L+P
1	WONOSARI	314	328	642	396	414	810
2	NGLIPAR	134	143	277	114	117	231
3	PLAYEN	243	219	462	253	273	526
4	PATUK	119	134	253	130	144	274
5	PALIYAN	136	116	252	116	111	227
6	PANGGANG	109	81	190	101	99	200
7	TEPUS	152	141	293	92	120	212
8	SEMANU	203	178	381	183	189	372
9	KARANGMOJO	240	240	480	237	244	481
10	PONJONG	219	200	419	201	165	366
11	RONGKOP	97	97	194	63	79	142
12	SEMIN	203	210	413	212	208	420
13	NGAWEN	124	146	270	118	146	264
14	GEDANGSARI	123	184	307	87	146	233
15	SAPTOSARI	142	101	243	104	88	192
16	GIRISUBO	75	75	150	93	57	150
17	TANJUNGSARI	105	99	204	93	65	158
18	PURWOSARI	53	69	122	45	38	83
	JUMLAH	2.791	2.761	5.552	2.638	2.703	5.341

SUMBER DATA : Ditjend Dukcapil (2019) Data Hasil Konsolidasi & Pembersihan Semester I tahun 2019, Kementerian Dalam Negeri, 30 Juni 2019.

Grafik 4 : Migrasi Penduduk Per Kecamatan



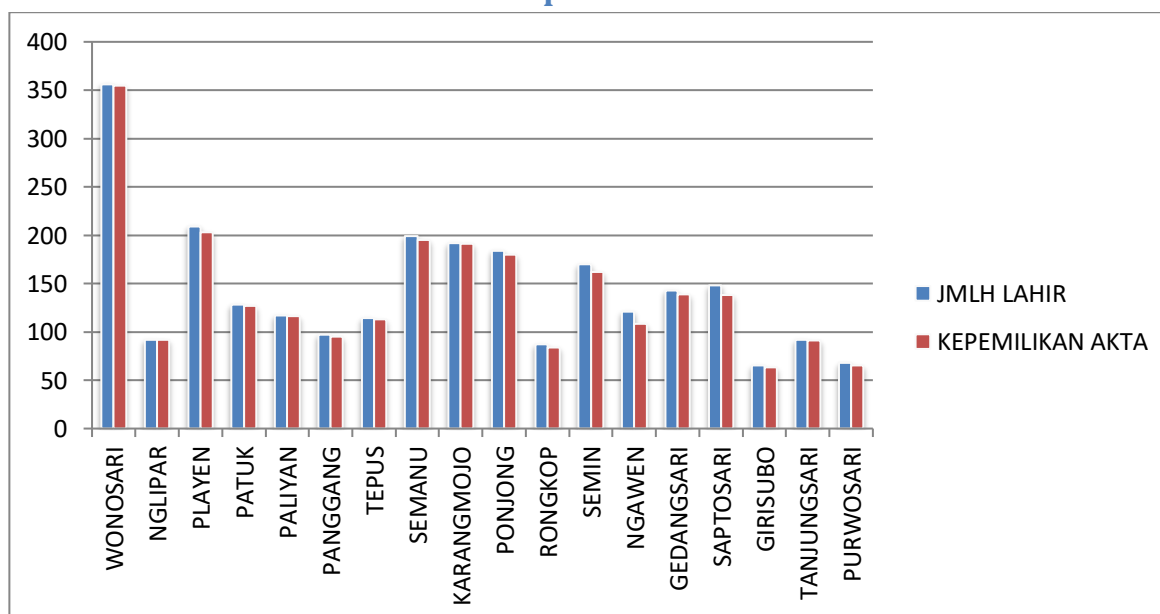
5. Jumlah Penduduk Lahir Kabupaten Gunungkidul menurut Jenis Kelamin Per Kecamatan

Tabel 5 : Jumlah Penduduk Lahir Per Kecamatan

NO	KECAMATAN	JUMLAH KELAHIRAN			AKTA KELAHIRAN			% KEPEMILIKAN AKTA
		L	P	L+P	L	P	L+P	
1	WONOSARI	175	181	356	174	181	355	99,72%
2	NGLIPAR	48	44	92	48	44	92	100,00%
3	PLAYEN	102	107	209	100	103	203	97,13%
4	PATUK	66	62	128	65	62	127	99,22%
5	PALIYAN	70	47	117	69	47	116	99,15%
6	PANGGANG	47	50	97	47	48	95	97,94%
7	TEPUS	67	47	114	66	47	113	99,12%
8	SEMANU	98	101	199	96	99	195	97,99%
9	KARANGMOJO	107	85	192	107	84	191	99,48%
10	PONJONG	81	103	184	78	102	180	97,83%
11	RONGKOP	45	42	87	45	39	84	96,55%
12	SEMIN	83	87	170	81	81	162	95,29%
13	NGAWEN	71	50	121	63	45	108	89,26%
14	GEDANGSARI	82	61	143	79	60	139	97,20%
15	SAPTOSARI	81	67	148	74	64	138	93,24%
16	GIRISUBO	39	26	65	37	26	63	96,92%
17	TANJUNGSARI	56	36	92	55	36	91	98,91%
18	PURWOSARI	32	36	68	29	36	65	95,59%
	JUMLAH	1.350	1.232	2.582	1.313	1.204	2.517	97,48%

SUMBER DATA : Ditjend Dukcapil (2019) Data Hasil Konsolidasi & Pembersihan Semester I tahun 2019, Kementerian Dalam Negeri, 30 Juni 2019.

Grafik 5 : Penduduk Lahir dan Kepemilikan Akta Lahir Per Kecamatan



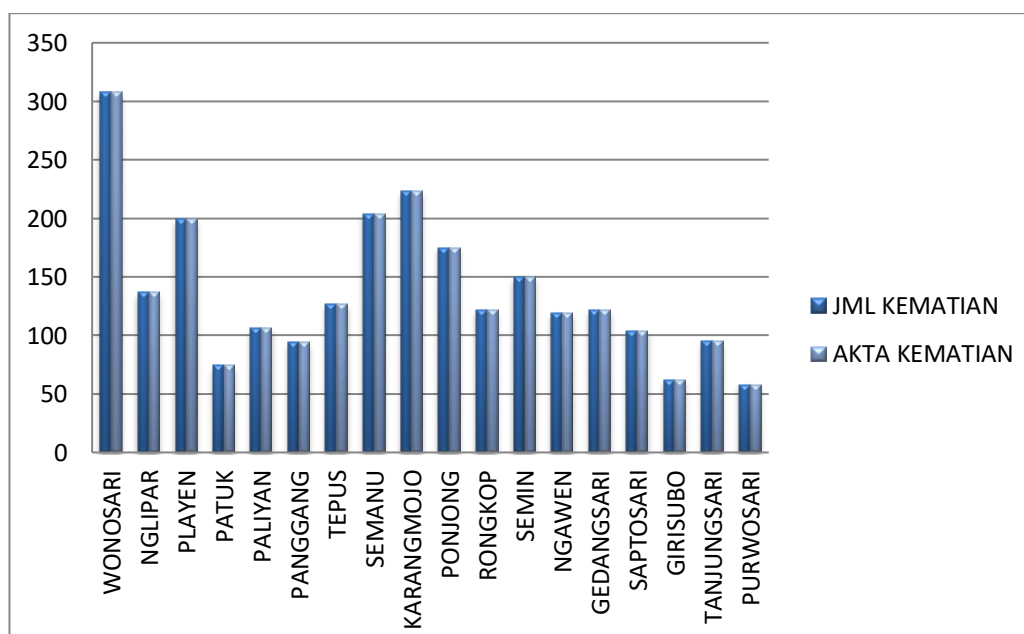
6. Jumlah Penduduk Meninggal Kabupaten Gunungkidul menurut Jenis Kelamin Per Kecamatan.

Tabel 6 : Jumlah Penduduk Meninggal Per Kecamatan

NO	KECAMATAN	JUMLAH KEMATIAN			AKTA KEMATIAN			% KEPEMILIKAN AKTA
		L	P	L+P	L	P	L+P	
1	WONOSARI	151	157	308	151	157	308	100%
2	NGLIPAR	72	65	137	72	65	137	100%
3	PLAYEN	111	88	199	111	88	199	100%
4	PATUK	28	46	74	28	46	74	100%
5	PALIYAN	52	54	106	52	54	106	100%
6	PANGGANG	45	49	94	45	49	94	100%
7	TEPUS	67	60	127	67	60	127	100%
8	SEMANU	113	91	204	113	91	204	100%
9	KARANGMOJO	116	107	223	116	107	223	100%
10	PONJONG	88	87	175	88	87	175	100%
11	RONGKOP	53	69	122	53	69	122	100%
12	SEMIN	81	69	150	81	69	150	100%
13	NGAWEN	55	64	119	55	64	119	100%
14	GEDANGSARI	64	58	122	64	58	122	100%
15	SAPTOSARI	53	51	104	53	51	104	100%
16	GIRISUBO	39	23	62	39	23	62	100%
17	TANJUNGSARI	51	44	95	51	44	95	100%
18	PURWOSARI	22	36	58	22	36	58	100%
	JUMLAH	1.261	1.218	2.479	1.261	1.218	2.479	100%

SUMBER DATA : Ditjend Dukcapil (2019) Data Hasil Konsolidasi & Pembersihan Semester I tahun 2019, Kementerian Dalam Negeri, 30 Juni 2019.

Grafik 6 : Penduduk Meninggal dan Kepemilikan Akta Kematian Per Kecamatan



7. Rasio Ketergantungan Kabupaten Gunungkidul Per Kecamatan.

Tabel 7 : Rasio Ketergantungan Per Kecamatan

NO	KECAMATAN	JUMLAH PENDUDUK			RATIO
		ANAK	TUA	PRODUKTIF	
1	WONOSARI	16.420	10.183	61.065	43.57
2	NGLIPAR	6.100	5.110	22.397	50.05
3	PLAYEN	11.237	8.711	41.375	48.21
4	PATUK	6.521	4.520	23.409	47.17
5	PALIYAN	5.808	5.031	22.269	48.67
6	PANGGANG	5.085	4.755	19.837	49.60
7	TEPUS	5.409	6.359	25.165	46.76
8	SEMANU	10.490	8.884	40.879	47.39
9	KARANGMOJO	10.490	8.834	37.575	51.43
10	PONJONG	9.782	9.406	37.547	51.10
11	RONGKOP	4.474	5.037	20.429	46.56
12	SEMIN	10.031	8.480	38.638	47.91
13	NGAWEN	6.492	4.936	23.689	48.24
14	GEDANGSARI	7.597	5.622	26.413	50.05
15	SAPTOSARI	7.053	5.614	26.924	47.05
16	GIRISUBO	3.676	4.501	17.710	46.17
17	TANJUNGSARI	4.707	4.737	20.025	47.16
18	PURWOSARI	3.745	3.284	14.056	50.01
	JUMLAH	135.117	114.004	519.402	47,96

SUMBER DATA : Ditjend Dukcapil (2019) Data Hasil Konsolidasi & Pembersihan Semester I tahun 2019, Kementerian Dalam Negeri, 30 Juni 2019.

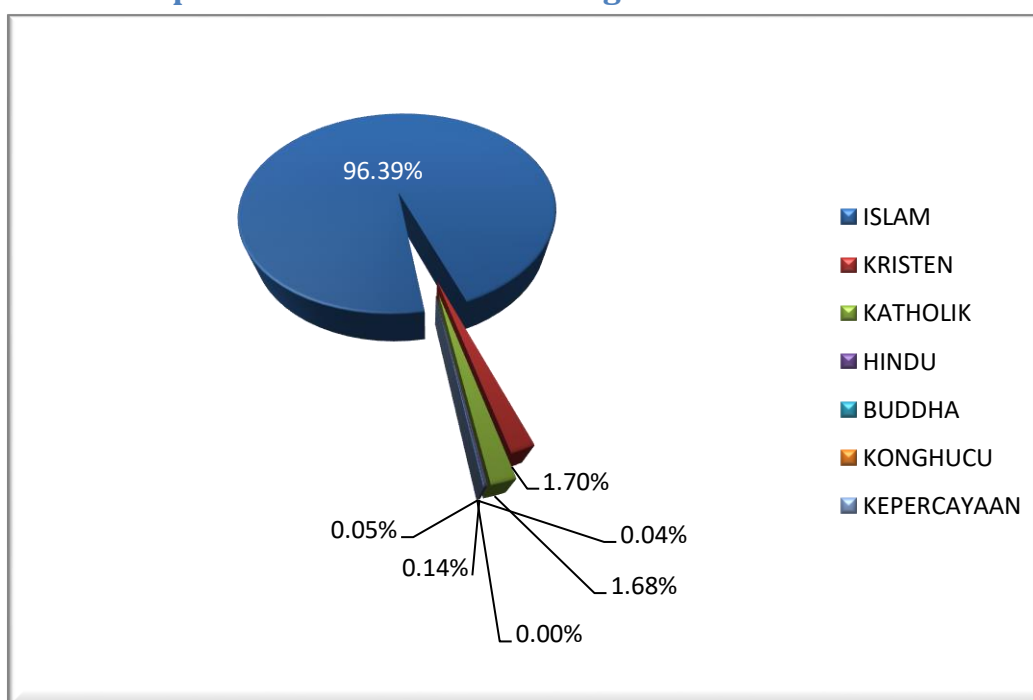
8. Jumlah Penduduk Menurut Agama Per Kecamatan.

Tabel 8: Jumlah Penduduk Menurut Agama

NO	KECAMATAN	AGAMA						
		ISLAM	KRISTEN	KATHOLIK	HINDU	BUDDHA	KONGHUCU	ALIRAN KEPERCAYAAN
1	WONOSARI	80.495	2.648	4.479	15	15	-	16
2	NGLIPAR	33.285	235	83	2	2	-	0
3	PLAYEN	57.331	974	2.912	99	2	-	5
4	PATUK	34.109	230	107	3	-	1	0
5	PALIYAN	32.731	205	158	11	3	-	0
6	PANGGANG	28.690	402	233	-	340	-	12
7	TEPUS	36.301	477	152	-	1	2	0
8	SEMANU	58.613	597	1.014	4	-	-	25
9	KARANGMOJO	52.981	2.493	1.420	-	-	-	5
10	PONJONG	55.794	706	234	1	-	-	0
11	RONGKOP	29.193	548	119	-	-	1	79
12	SEMIN	55.410	1.168	522	10	39	-	0
13	NGAWEN	33.119	558	793	647	-	-	0
14	GEDANGSARI	38.915	237	469	10	-	-	1
15	SAPTOSARI	38.955	378	16	226	1	-	15
16	GIRISUBO	25.009	625	102	2	-	-	149
17	TANJUNGSARI	28.862	504	98	5	-	-	0
18	PURWOSARI	20975	82	23	5	0	0	0
	JUMLAH	740.768	13.067	12.934	1.040	403	4	307

SUMBER DATA : Ditjend Dukcapil (2019) Data Hasil Konsolidasi & Pembersihan Semester I tahun 2019, Kementerian Dalam Negeri, 30 Juni 2019.

Grafik 8: Proporsi Penduduk Menurut Agama



9. Jumlah Penduduk Menurut Pendidikan Terakhir Per Kecamatan.

Tabel 9 : Jumlah Penduduk Menurut Pendidikan Per Kecamatan

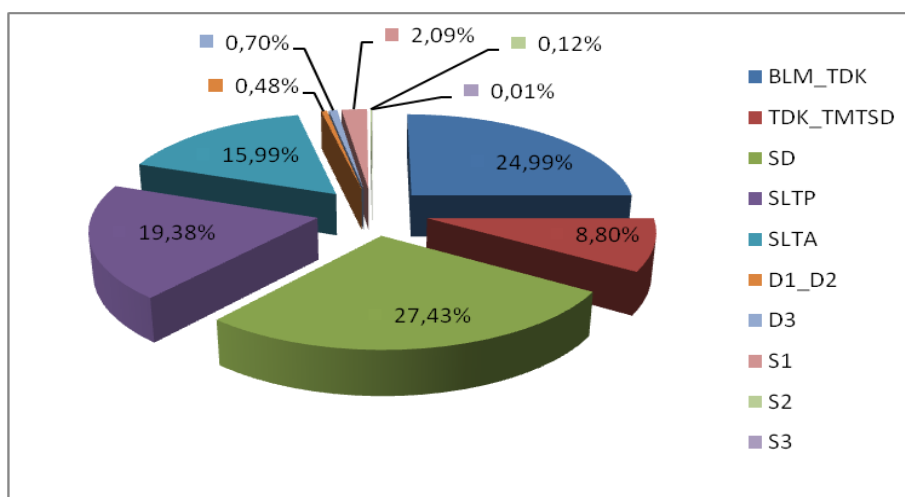
NO	KECAMATAN	JUMLAH PENDUDUK DENGAN PENDIDIKAN AKHIR									
		1	2	3	4	5	6	7	8	9	10
1	WONOSARI	16.920	7.910	19.208	16.491	20.197	595	1.607	4.391	335	14
2	NGLIPAR	7.434	3.613	8.621	7.074	5.935	136	184	568	28	14
3	PLAYEN	13.522	6.712	13.212	11.316	12.897	591	665	2.228	150	30
4	PATUK	7.233	3.135	7.885	8.139	6.968	170	262	634	22	2
5	PALIYAN	8.740	2.249	9.269	7.147	4.640	182	158	678	32	13
6	PANGGANG	7.566	2.045	9.815	6.188	3.365	93	136	446	23	-
7	TEPUS	8.258	2.235	14.495	7.700	3.726	121	116	273	9	-
8	SEMANU	14.148	5.065	19.842	12.284	7.558	228	307	770	47	4
9	KARANGMOJO	13.904	5.490	11.431	11.289	12.326	345	511	1.517	81	5
10	PONJONG	12.129	4.325	16.706	10.535	10.942	339	372	1.291	88	8
11	RONGKOP	5.401	2.702	10.365	6.694	3.979	142	150	488	18	1
12	SEMIN	17.247	4.369	16.246	8.850	9.131	226	272	764	37	7
13	NGAWEN	14.445	4.789	4.116	5.411	5.439	153	186	564	14	-
14	GEDANGSARI	11.635	2.013	13.294	7.156	5.086	64	106	269	9	-
15	SAPTOSARI	14.939	4.948	10.002	6.722	2.453	107	73	332	15	-
16	GIRISUBO	4.940	2.293	9.621	5.421	3.120	80	80	305	24	3
17	TANJUNGSARI	8.312	2.010	10.500	5.621	2.523	93	107	289	12	2
18	PURWOSARI	5.301	1.732	6.194	4.881	2.591	52	79	237	10	8
	JUMLAH	192.074	67.635	210.822	148.919	122.876	3.717	5.371	16.044	954	111

SUMBER DATA : Ditjend Dukcapil (2019) Data Hasil Konsolidasi & Pembersihan Semester I tahun 2019, Kementerian Dalam Negeri, 30 Juni 2019.

Ket :

1 = Tidak sekolah/belum sekolah	6 = Diploma I/ Diploma II
2 = Tidak tamat SD	7 = Diploma III
3 = Tamat SD	8 = Strata I
4 = Tamat SLTP	9 = Strata II
5 = Tamat SLTA	10 = Strata III

Grafik 9 : Proporsi Penduduk Menurut Pendidikan Terakhir



10. Jumlah Kepala Keluarga Menurut Pekerjaan Per Kecamatan.

Tabel 10 : Jumlah Kepala Keluarga Menurut Pekerjaan Per Kecamatan

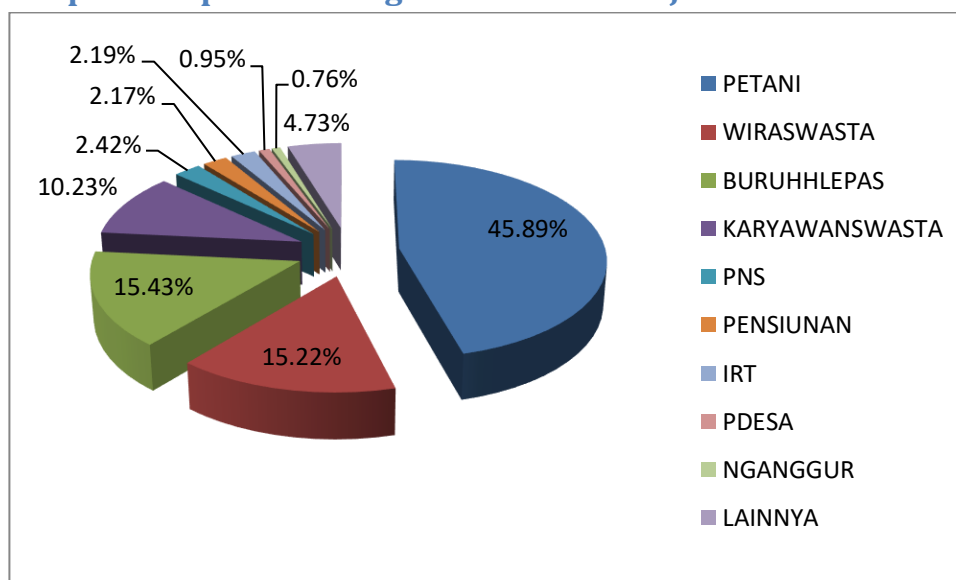
NO	KECAMATAN	JUMLAH KEPALA KELUARGA DENGAN JENIS PEKERJAAN									
		1	2	3	4	5	6	7	8	9	10
1	WONOSARI	5.763	7.002	4.976	3.501	1.597	1.258	1.050	172	188	2.189
2	NGLIPAR	4.962	2.826	737	940	232	229	335	90	49	425
3	PLAYEN	8.130	3.183	2.626	2.359	924	878	616	192	163	1.173
4	PATUK	4.510	2.600	1.227	1.272	223	237	273	129	67	404
5	PALIYAN	5.128	2.606	1.376	716	238	271	156	100	125	357
6	PANGGANG	5.490	1.199	528	528	143	132	82	87	24	283
7	TEPUS	6.923	1.743	1.000	662	118	156	63	115	16	268
8	SEMANU	9.936	1.358	4.117	2.235	298	249	367	130	99	885
9	KARANGMOJO	8.024	1.637	2.759	3.103	562	631	624	163	221	1.056
10	PONJONG	9.636	1.715	2.078	2.774	399	429	407	166	78	588
11	RONGKOP	5.868	1.655	700	1.111	170	145	84	161	19	255
12	SEMIN	6.112	4.022	4.578	2.127	292	228	476	188	225	744
13	NGAWEN	4.845	966	2.611	1.248	176	165	392	100	398	1.053
14	GEDANGSARI	6.328	2.273	3.358	725	98	46	276	120	134	166
15	SAPTOSARI	6.867	644	2.699	682	136	89	83	123	19	966
16	GIRISUBO	5.590	425	461	608	115	81	64	140	13	302
17	TANJUNGSARI	5.236	1.491	1.244	387	166	101	53	106	34	497
18	PURWOSARI	4.285	349	1.140	341	93	52	34	72	12	111
	JUMLAH	113.633	37.694	38.215	25.319	5.980	5.377	5.435	2.354	1.884	11.722

SUMBER DATA : Ditjend Dukcapil (2019) Data Hasil Konsolidasi & Pembersihan Semester I tahun 2019, Kementerian Dalam Negeri, 30 Juni 2019.

Ket :

1 = Petani / Buruh Tani	6 = Pensiunan
2 = Wiraswasta	7 = Mengurus Rumah Tangga
3 = Buruh Harian Lepas	8 = Perangkat Desa
4 = Karyawan Swasta	9 = Tidak Bekerja
5 = PNS	10 = Lainnya

Grafik 10 : Proporsi Kepala Keluarga Menurut Pekerjaan



I. Kecamatan Wonosari

A. Jumlah Penduduk

NO	DESA	JUMLAH PENDUDUK				
		L	%	P	%	L+P
1	WONOSARI	4.578	50%	4.631	50%	9.209
2	KEPEK	5.672	50%	5.670	50%	11.342
3	PIYAMAN	4.344	49%	4.475	51%	8.819
4	GARI	3.194	49%	3.313	51%	6.507
5	KARANGTENGAH	4.384	50%	4.391	50%	8.775
6	SELANG	2.353	49%	2.458	51%	4.811
7	BALEHARJO	3.189	50%	3.241	50%	6.430
8	SIRAMAN	2.976	50%	2.960	50%	5.936
9	PULUTAN	2.114	49%	2.233	51%	4.347
10	WARENG	2.164	50%	2.163	50%	4.327
11	DUWET	1.271	48%	1.352	52%	2.623
12	MULO	2.551	50%	2.556	50%	5.107
13	WUNUNG	1.778	49%	1.826	51%	3.604
14	KARANGREJEK	2.894	50%	2.937	50%	5.831
	JUMLAH	43.462	50%	44.206	50%	87.668

B. Jumlah Kepala Keluarga

NO	DESA	JUMLAH KEPALA KELUARGA				
		L	%	P	%	L+P
1	WONOSARI	2.447	80%	608	20%	3.055
2	KEPEK	2.966	82%	636	18%	3.602
3	PIYAMAN	2.248	85%	410	15%	2.658
4	GARI	1.711	87%	262	13%	1.973
5	KARANGTENGAH	2.379	87%	357	13%	2.736
6	SELANG	1.315	85%	237	15%	1.552
7	BALEHARJO	1.732	84%	342	16%	2.074
8	SIRAMAN	1.661	87%	256	13%	1.917
9	PULUTAN	1.190	83%	249	17%	1.439
10	WARENG	1.148	86%	186	14%	1.334
11	DUWET	688	88%	95	12%	783
12	MULO	1.457	89%	174	11%	1.631
13	WUNUNG	1.051	90%	119	10%	1.170
14	KARANGREJEK	1.525	86%	247	14%	1.772
	JUMLAH	23.518	85%	4.178	15%	27.696

C. Jumlah Wajib KTP

NO	DESA	WAJIB KTP			KEPEMILIKAN KTP-EL			%
		L	P	L+P	L	P	L+P	
1	WONOSARI	3.477	3.643	7.120	3.452	3.626	7.078	99,41%
2	KEPEK	4.265	4.361	8.626	4.224	4.328	8.552	99,14%
3	PIYAMAN	3.282	3.424	6.706	3.250	3.389	6.639	99,00%
4	GARI	2.420	2.587	5.007	2.394	2.573	4.967	99,20%
5	KARANGTENGAH	3.351	3.422	6.773	3.316	3.397	6.713	99,11%
6	SELANG	1.840	1.905	3.745	1.824	1.890	3.714	99,17%
7	BALEHARJO	2.455	2.548	5.003	2.422	2.528	4.950	98,94%
8	SIRAMAN	2.237	2.317	4.554	2.222	2.306	4.528	99,43%
9	PULUTAN	1.612	1.784	3.396	1.600	1.767	3.367	99,15%
10	WARENG	1.665	1.738	3.403	1.651	1.719	3.370	99,03%
11	DUWET	966	1.040	2.006	957	1.033	1.990	99,20%
12	MULO	1.929	2.014	3.943	1.908	2.009	3.917	99,34%
13	WUNUNG	1.425	1.462	2.887	1.402	1.453	2.855	98,89%
14	KARANGREJEK	2.151	2.242	4.393	2.127	2.223	4.350	99,02%
	JUMLAH	33.075	34.487	67.562	32.749	34.241	66.990	99,15%

D. Jumlah Migrasi Penduduk

NO	DESA	JUMLAH PENDUDUK PINDAH			JUMLAH PENDUDUK DATANG		
		L	P	L+P	L	P	L+P
1	WONOSARI	43	62	105	61	69	130
2	KEPEK	44	60	104	52	64	116
3	PIYAMAN	31	35	66	42	54	96
4	GARI	36	30	66	37	25	62
5	KARANGTENGAH	14	18	32	43	36	79
6	SELANG	17	6	23	16	11	27
7	BALEHARJO	36	20	56	33	35	68
8	SIRAMAN	22	26	48	19	20	39
9	PULUTAN	2	15	17	14	10	24
10	WARENG	19	13	32	15	13	28
11	DUWET	11	7	18	7	17	24
12	MULO	11	9	20	18	20	38
13	WUNUNG	12	7	19	4	9	13
14	KARANGREJEK	16	20	36	34	30	64
	JUMLAH	314	328	642	395	413	808

E. Jumlah Penduduk Lahir

NO	DESA	JUMLAH KELAHIRAN			KELAHIRAN MEMILIKI AKTA			% KEPEMILIKAN AKTA
		L	P	L+P	L	P	L+P	
1	WONOSARI	21	21	42	21	21	42	100,00%
2	KEPEK	14	11	25	14	11	25	100,00%
3	PIYAMAN	12	24	36	11	24	35	97,22%
4	GARI	14	16	30	14	16	30	100,00%
5	KARANGTENGAH	31	14	45	31	14	45	100,00%
6	SELANG	4	15	19	4	15	19	100,00%
7	BALEHARJO	11	12	23	11	12	23	100,00%
8	SIRAMAN	15	15	30	15	15	30	100,00%
9	PULUTAN	6	9	15	6	9	15	100,00%
10	WARENG	11	7	18	11	7	18	100,00%
11	DUWET	7	9	16	7	9	16	100,00%
12	MULO	13	8	21	13	8	21	100,00%
13	WUNUNG	6	7	13	6	7	13	100,00%
14	KARANGREJEK	10	13	23	10	13	23	100,00%
	JUMLAH	175	181	356	174	181	355	99,72%

F. Jumlah Penduduk Meninggal

NO	DESA	JUMLAH KEMATIAN			AKTA KEMATIAN			% KEPEMILIKAN AKTA
		L	P	L+P	L	P	L+P	
1	WONOSARI	14	18	32	14	18	32	100%
2	KEPEK	21	21	42	21	21	42	100%
3	PIYAMAN	17	18	35	17	18	35	100%
4	GARI	17	15	32	17	15	32	100%
5	KARANGTENGAH	16	20	36	16	20	36	100%
6	SELANG	7	6	13	7	6	13	100%
7	BALEHARJO	10	12	22	10	12	22	100%
8	SIRAMAN	11	4	15	11	4	15	100%
9	PULUTAN	4	6	10	4	6	10	100%
10	WARENG	11	5	16	11	5	16	100%
11	DUWET	3	5	8	3	5	8	100%
12	MULO	11	8	19	11	8	19	100%
13	WUNUNG	4	5	9	4	5	9	100%
14	KARANGREJEK	5	14	19	5	14	19	100%
	JUMLAH	151	157	308	151	157	308	100%

G. Rasio Ketergantungan

NO	DESA	JUMLAH PENDUDUK			RATIO
		ANAK	TUA	PRODUKTIF	
1	WONOSARI	1.695	990	6.524	41.16
2	KEPEK	2.155	1.160	8.027	41.30
3	PIYAMAN	1.743	1.007	6.069	45.31
4	GARI	1.240	857	4.410	47.55
5	KARANGTENGAH	1.665	994	6.116	43.48
6	SELANG	861	613	3.337	44.17
7	BALEHARJO	1.169	745	4.516	42.38
8	SIRAMAN	1.108	651	4.177	42.11
9	PULUTAN	770	642	2.935	48.11
10	WARENG	741	590	2.996	44.43
11	DUWET	507	292	1.824	43.80
12	MULO	986	557	3.564	43.29
13	WUNUNG	584	476	2.544	41.67
14	KARANGREJEK	1.196	609	4.026	44.83
	JUMLAH	16.420	10.183	61.065	43,57

H. Jumlah Penduduk Menurut Agama

NO	DESA	AGAMA						
		ISLAM	KRISTEN	KATHOLIK	HINDU	BUDDHA	KONGHUCU	ALIRAN KEPERCAYAAN
1	WONOSARI	7.428	1.286	487	2	6	-	-
2	KEPEK	10.387	448	503	4	-	-	-
3	PIYAMAN	8.676	30	112	-	-	-	1
4	GARI	6.102	42	363	-	-	-	-
5	KARANGTENGAH	8.717	42	15	-	-	-	1
6	SELANG	4.600	180	31	-	-	-	-
7	BALEHARJO	4.467	382	1.571	6	-	-	4
8	SIRAMAN	5.681	113	132	-	9	-	1
9	PULUTAN	3.245	10	1.092	-	-	-	-
10	WARENG	4.300	24	1	-	-	-	2
11	DUWET	2.614	4	4	-	-	-	1
12	MULO	5.031	32	42	-	-	-	2
13	WUNUNG	3.599	2	2	-	-	-	1
14	KARANGREJEK	5.648	53	124	3	-	-	3
	JUMLAH	80.495	2.648	4.479	15	15	-	16

I. Jumlah Penduduk Menurut Pendidikan Terakhir

NO	DESA	JUMLAH PENDUDUK DENGAN PENDIDIKAN AKHIR									
		1	2	3	4	5	6	7	8	9	10
1	WONOSARI	1.481	761	1.084	1.394	2.901	106	408	986	86	2
2	KEPEK	1.953	944	1.441	1.621	3.421	124	385	1313	137	3
3	PIYAMAN	1.652	843	1.828	1.711	2.150	69	152	389	25	0
4	GARI	1.278	622	1.591	1.410	1.356	32	71	140	6	1
5	KARANGTENGAH	1.765	771	2.830	1.795	1.434	19	61	94	5	1
6	SELANG	902	401	1.176	944	1.174	22	50	138	4	0
7	BALEHARJO	1.055	525	1.225	1.026	1.842	57	176	496	27	1
8	SIRAMAN	1.160	546	1.277	1.095	1.387	50	109	289	20	3
9	PULUTAN	901	464	979	846	966	39	29	118	5	0
10	WARENG	900	418	1.122	971	809	12	23	69	3	0
11	DUWET	565	317	705	584	374	13	18	46	1	0
12	MULO	1.256	418	1.364	1.113	802	10	57	82	3	2
13	WUNUNG	816	335	1.170	879	346	7	9	38	4	0
14	KARANGREJEK	1.236	545	1.416	1.102	1.235	35	59	193	9	1
	JUMLAH	16.920	7.910	19.208	16.491	20.197	595	1.607	4.391	335	14

Ket :

1 = Tidak sekolah/belum sekolah	6 = Diploma I/ Diploma II
2 = Tidak tamat SD	7 = Diploma III
3 = Tamat SD	8 = Strata I
4 = Tamat SLTP	9 = Strata II
5 = Tamat SLTA	10 = Strata III

J. Jumlah Kepala Keluarga Menurut Pekerjaan

NO	DESA	JUMLAH KEPALA KELUARGA DENGAN JENIS PEKERJAAN									
		1	2	3	4	5	6	7	8	9	10
1	WONOSARI	94	1.008	284	492	335	288	175	14	23	342
2	KEPEK	166	1.180	303	592	457	345	158	11	28	362
3	PIYAMAN	392	833	457	289	168	135	115	13	18	238
4	GARI	465	437	560	183	58	60	58	16	13	123
5	KARANGTENGAH	410	409	1.223	266	51	40	96	16	37	188
6	SELANG	308	535	203	269	53	27	68	16	12	61
7	BALEHARJO	163	575	312	355	149	132	138	5	17	228
8	SIRAMAN	324	513	399	211	113	85	81	12	16	163
9	PULUTAN	645	225	104	243	33	32	38	15	7	97
10	WARENG	722	216	86	163	22	33	19	11	2	60
11	DUWET	361	122	135	48	17	4	11	11	5	69
12	MULO	614	291	369	143	40	32	35	13	4	90
13	WUNUNG	668	148	204	61	21	10	9	10	5	34
14	KARANGREJEK	431	510	337	186	80	35	49	9	1	134
	JUMLAH	5.763	7.002	4.976	3.501	1.597	1.258	1.050	172	188	2.189

Ket :

1 = Petani / Buruh Tani	6 = Pensiunan
2 = Wiraswasta	7 = Mengurus Rumah Tangga
3 = Buruh Harian Lepas	8 = Perangkat Desa
4 = Karyawan Swasta	9 = Tidak Bekerja
5 = PNS	10 = Lainnya

II. Kecamatan Nglipar

A. Jumlah Penduduk

NO	DESA	JUMLAH PENDUDUK				
		L	%	P	%	L+P
1	NATAH	1.963	50%	1.985	50%	3.948
2	PILANGREJO	1.751	48%	1.870	52%	3.621
3	KEDUNGPOH	3.046	49%	3.131	51%	6.177
4	PENGKOL	2.808	50%	2.856	50%	5.664
5	KEDUNGKERIS	2.359	50%	2.387	50%	4.746
6	NGLIPAR	2.211	50%	2.173	50%	4.384
7	KATONGAN	2.489	49%	2.578	51%	5.067
	JUMLAH	16.627	49%	16.980	51%	33.607

B. Jumlah Kepala Keluarga

NO	DESA	JUMLAH KEPALA KELUARGA				
		L	%	P	%	L+P
1	NATAH	1.135	88%	151	12%	1.286
2	PILANGREJO	1.002	84%	189	16%	1.191
3	KEDUNGPOH	1.671	83%	337	17%	2.008
4	PENGKOL	1.610	86%	259	14%	1.869
5	KEDUNGKERIS	1.316	88%	181	12%	1.497
6	NGLIPAR	1.110	84%	214	16%	1.324
7	KATONGAN	1.389	84%	261	16%	1.650
	JUMLAH	9.233	85%	1.592	15%	10.825

C. Jumlah Wajib KTP

NO	DESA	WAJIB KTP			KEPEMILIKAN KTP-EL			%
		L	P	L+P	L	P	L+P	
1	NATAH	1.535	1.585	3.120	1.525	1.575	3.100	99,36%
2	PILANGREJO	1.363	1.484	2.847	1.355	1.474	2.829	99,37%
3	KEDUNGPOH	2.285	2.402	4.687	2.270	2.386	4.656	99,34%
4	PENGKOL	2.164	2.282	4.446	2.148	2.269	4.417	99,35%
5	KEDUNGKERIS	1.828	1.899	3.727	1.819	1.890	3.709	99,52%
6	NGLIPAR	1.692	1.693	3.385	1.672	1.682	3.354	99,08%
7	KATONGAN	1.893	2.037	3.930	1.881	2.030	3.911	99,52%
	JUMLAH	12.760	13.382	26.142	12.670	13.306	25.976	99,37%

D. Jumlah Migrasi Penduduk

NO	DESA	JUMLAH PENDUDUK PINDAH			JUMLAH PENDUDUK DATANG		
		L	P	L+P	L	P	L+P
1	NATAH	15	14	29	12	13	25
2	PILANGREJO	16	11	27	6	11	17
3	KEDUNGPOH	34	35	69	28	25	53
4	PENGKOL	24	25	49	24	31	55
5	KEDUNGKERIS	10	16	26	11	14	25
6	NGLIPAR	21	12	33	14	13	27
7	KATONGAN	14	30	44	18	10	28
	JUMLAH	134	143	277	113	117	230

E. Jumlah Penduduk Lahir

NO	DESA	JUMLAH KELAHIRAN			KELAHIRAN MEMILIKI AKTA			% KEPEMILIKAN AKTA
		L	P	L+P	L	P	L+P	
1	NATAH	6	5	11	6	5	11	100,00%
2	PILANGREJO	4	7	11	4	7	11	100,00%
3	KEDUNGPOH	9	9	18	9	9	18	100,00%
4	PENGKOL	9	6	15	9	6	15	100,00%
5	KEDUNGKERIS	9	7	16	9	7	16	100,00%
6	NGLIPAR	5	4	9	5	4	9	100,00%
7	KATONGAN	6	6	12	6	6	12	100,00%
	JUMLAH	48	44	92	48	44	92	100,00%

F. Jumlah Penduduk Meninggal

NO	DESA	JUMLAH KEMATIAN			AKTA KEMATIAN			% KEPEMILIKAN AKTA
		L	P	L+P	L	P	L+P	
1	NATAH	8	4	12	8	4	12	100%
2	PILANGREJO	4	8	12	4	8	12	100%
3	KEDUNGPOH	10	7	17	10	7	17	100%
4	PENGKOL	8	7	15	8	7	15	100%
5	KEDUNGKERIS	12	11	23	12	11	23	100%
6	NGLIPAR	12	13	25	12	13	25	100%
7	KATONGAN	18	15	33	18	15	33	100%
	JUMLAH	72	65	137	72	65	137	100%

H. Rasio Ketergantungan

NO	DESA	JUMLAH PENDUDUK			RATIO
		ANAK	TUA	PRODUKTIF	
1	NATAH	685	573	2.690	46.77
2	PILANGREJO	624	610	2.387	51.70
3	KEDUNGPOH	1.231	924	4.022	53.58
4	PENKOL	997	859	3.808	48.74
5	KEDUNGKERIS	821	667	3.258	45.67
6	NGLIPAR	816	623	2.945	48.86
7	KATONGAN	926	854	3.287	54.15
	JUMLAH	6.100	5.110	22.397	50,05

I. Jumlah Penduduk Menurut Agama

NO	DESA	AGAMA						
		ISLAM	KRISTEN	KATHOLIK	HINDU	BUDDHA	KONGHUCU	ALIRAN KEPERCAYAAN
1	NATAH	3.944	1	1	2	-	-	-
2	PILANGREJO	3.587	29	5	-	-	-	-
3	KEDUNGPOH	6.159	12	6	-	-	-	-
4	PENKOL	5.524	127	11	-	2	-	-
5	KEDUNGKERIS	4.722	11	13	-	-	-	-
6	NGLIPAR	4.299	38	47	-	-	-	-
7	KATONGAN	5.050	17	-	-	-	-	-
	JUMLAH	33.285	235	83	2	2	-	-

J. Jumlah Penduduk Menurut Pendidikan Terakhir

NO	DESA	JUMLAH PENDUDUK DENGAN PENDIDIKAN AKHIR									
		1	2	3	4	5	6	7	8	9	10
1	NATAH	879	422	1.290	777	514	16	17	31	1	1
2	PILANGREJO	904	375	847	740	628	13	29	75	6	4
3	KEDUNGPOH	1.364	702	1.459	1.266	1.206	26	31	116	5	2
4	PENKOL	1.193	620	1.592	1.208	951	17	14	64	3	2
5	KEDUNGKERIS	909	444	1.308	1.078	855	20	30	98	2	2
6	NGLIPAR	928	491	894	934	931	28	44	126	6	2
7	KATONGAN	1.257	559	1.231	1.071	850	16	19	58	5	1
	JUMLAH	7.434	3.613	8.621	7.074	5.935	136	184	568	28	14

Ket :

1 = Tidak sekolah/belum sekolah	6 = Diploma I/ Diploma II
2 = Tidak tamat SD	7 = Diploma III
3 = Tamat SD	8 = Strata I
4 = Tamat SLTP	9 = Strata II
5 = Tamat SLTA	10 = Strata III

K. Jumlah Kepala Keluarga Menurut Pekerjaan

NO	DESA	JUMLAH KEPALA KELUARGA DENGAN JENIS PEKERJAAN									
		1	2	3	4	5	6	7	8	9	10
1	NATAH	621	379	77	83	24	17	19	15	8	43
2	PILANGREJO	615	280	53	68	27	29	55	14	5	45
3	KEDUNGPOH	742	726	122	157	32	42	91	15	11	70
4	PENKOL	947	507	82	164	24	25	35	17	5	63
5	KEDUNGKERIS	556	444	157	163	34	29	32	11	8	63
6	NGLIPAR	585	196	139	120	59	59	56	10	9	91
7	KATONGAN	896	294	107	185	32	28	47	8	3	50
	JUMLAH	4.962	2.826	737	940	232	229	335	90	49	425

Ket :

1 = Petani / Buruh Tani 2 = Wiraswasta 3 = Buruh Harian Lepas 4 = Karyawan Swasta 5 = PNS	6 = Pensiunan 7 = Mengurus Rumah Tangga 8 = Perangkat Desa 9 = Tidak Bekerja 10 = Lainnya
--	--

III. Kecamatan Playen

A. Jumlah Penduduk

NO	DESA	JUMLAH PENDUDUK				
		L	%	P	%	L+P
1	BANYUSOCO	2.918	50%	2.957	50%	5.875
2	PLEMBUTAN	2.395	49%	2.480	51%	4.875
3	BLEBERAN	2.781	50%	2.786	50%	5.567
4	GETAS	2.726	50%	2.779	50%	5.505
5	DENGOK	1.227	48%	1.344	52%	2.571
6	NGUNUT	1.136	50%	1.149	50%	2.285
7	PLAYEN	2.118	49%	2.189	51%	4.307
8	NGAWU	1.966	48%	2.134	52%	4.100
9	BANDUNG	1.933	48%	2.081	52%	4.014
10	LOGANDENG	4.330	50%	4.410	50%	8.740
11	GADING	3.123	49%	3.213	51%	6.336
12	BANARAN	2.070	47%	2.289	53%	4.359
13	NGLERI	1.367	49%	1.422	51%	2.789
	JUMLAH	30.090	49%	31.233	51%	61.323

B. Jumlah Kepala Keluarga

NO	DESA	JUMLAH KEPALA KELUARGA				
		L	%	P	%	L+P
1	BANYUSOCO	1.618	85%	290	15%	1.908
2	PLEMBUTAN	1.360	84%	265	16%	1.625
3	BLEBERAN	1.493	83%	299	17%	1.792
4	GETAS	1.519	86%	246	14%	1.765
5	DENGOK	671	81%	158	19%	829
6	NGUNUT	657	85%	113	15%	770
7	PLAYEN	1.146	79%	297	21%	1.443
8	NGAWU	1.103	81%	251	19%	1.354
9	BANDUNG	1.072	81%	255	19%	1.327
10	LOGANDENG	2.320	83%	487	17%	2.807
11	GADING	1.798	84%	348	16%	2.146
12	BANARAN	1.233	79%	333	21%	1.566
13	NGLERI	758	83%	154	17%	912
	JUMLAH	16.748	83%	3.496	17%	20.244

C. Jumlah Wajib KTP

NO	DESA	WAJIB KTP			KEPEMILIKAN KTP-EL			%
		L	P	L+P	L	P	L+P	
1	BANYUSOCO	2.292	2.350	4.642	2.264	2.336	4.600	99,10%
2	PLEMBUTAN	1.830	1.953	3.783	1.819	1.938	3.757	99,31%
3	BLEBERAN	2.115	2.154	4.269	2.091	2.139	4.230	99,09%
4	GETAS	2.060	2.137	4.197	2.037	2.115	4.152	98,93%
5	DENGOK	933	1.056	1.989	931	1.052	1.983	99,70%
6	NGUNUT	887	899	1.786	882	896	1.778	99,55%
7	PLAYEN	1.623	1.769	3.392	1.609	1.762	3.371	99,38%
8	NGAWU	1.485	1.643	3.128	1.478	1.642	3.120	99,74%
9	BANDUNG	1.523	1.651	3.174	1.507	1.636	3.143	99,02%
10	LOGANDENG	3.256	3.407	6.663	3.234	3.393	6.627	99,46%
11	GADING	2.449	2.573	5.022	2.426	2.553	4.979	99,14%
12	BANARAN	1.611	1.794	3.405	1.593	1.785	3.378	99,21%
13	NGLERI	1.046	1.151	2.197	1.040	1.145	2.185	99,45%
	JUMLAH	23.110	24.537	47.647	22.911	24.392	47.303	99,28%

D. Jumlah Migrasi Penduduk

NO	DESA	JUMLAH PENDUDUK PINDAH			JUMLAH PENDUDUK DATANG		
		L	P	L+P	L	P	L+P
1	BANYUSOCO	18	16	34	23	26	49
2	PLEMBUTAN	15	11	26	12	9	21
3	BLEBERAN	20	12	32	28	16	44
4	GETAS	7	10	17	18	18	36
5	DENGOK	13	15	28	11	9	20
6	NGUNUT	8	5	13	6	6	12
7	PLAYEN	26	19	45	24	32	56
8	NGAWU	20	18	38	15	27	42
9	BANDUNG	20	17	37	13	21	34
10	LOGANDENG	36	39	75	37	46	83
11	GADING	28	19	47	22	33	55
12	BANARAN	17	28	45	33	20	53
13	NGLERI	15	10	25	11	10	21
	JUMLAH	243	219	462	253	273	526

E. Jumlah Penduduk Lahir

NO	DESA	JUMLAH KELAHIRAN			KELAHIRAN MEMILIKI AKTA			% KEPEMILIKAN AKTA
		L	P	L+P	L	P	L+P	
1	BANYUSOCO	7	15	22	7	14	21	95,45%
2	PLEMBUTAN	9	11	20	9	11	20	100,00%
3	BLEBERAN	11	7	18	11	7	18	100,00%
4	GETAS	4	14	18	4	14	18	100,00%
5	DENGOK	4	2	6	4	2	6	100,00%
6	NGUNUT	6	2	8	5	2	7	87,50%
7	PLAYEN	5	4	9	5	4	9	100,00%
8	NGAWU	9	6	15	9	6	15	100,00%
9	BANDUNG	4	7	11	4	7	11	100,00%
10	LOGANDENG	15	16	31	15	15	30	96,77%
11	GADING	15	14	29	14	13	27	93,10%
12	BANARAN	7	6	13	7	5	12	92,31%
13	NGLERI	6	3	9	6	3	9	100,00%
	JUMLAH	102	107	209	100	103	203	97,13%

F. Jumlah Penduduk Meninggal

NO	DESA	JUMLAH KEMATIAN			AKTA KEMATIAN			% KEPEMILIKAN AKTA
		L	P	L+P	L	P	L+P	
1	BANYUSOCO	7	13	20	7	13	20	100%
2	PLEMBUTAN	4	8	12	4	8	12	100%
3	BLEBERAN	5	11	16	5	11	16	100%
4	GETAS	8	1	9	8	1	9	100%
5	DENGOK	16	5	21	16	5	21	100%
6	NGUNUT	6	0	6	6	0	6	100%
7	PLAYEN	9	5	14	9	5	14	100%
8	NGAWU	12	7	19	12	7	19	100%
9	BANDUNG	4	3	7	4	3	7	100%
10	LOGANDENG	13	13	26	13	13	26	100%
11	GADING	12	9	21	12	9	21	100%
12	BANARAN	11	5	16	11	5	16	100%
13	NGLERI	4	8	12	4	8	12	100%
	JUMLAH	111	88	199	111	88	199	100%

G. Rasio Ketergantungan

NO	DESA	JUMLAH PENDUDUK			RATIO
		ANAK	TUA	PRODUKTIF	
1	BANYUSOCO	991	900	3.984	47.46
2	PLEMBUTAN	937	666	3.272	48.99
3	BLEBERAN	1.082	736	3.749	48.49
4	GETAS	1.068	718	3.719	48.02
5	DENGOK	479	449	1.643	56.48
6	NGUNUT	404	332	1.549	47.51
7	PLAYEN	751	643	2.913	47.85
8	NGAWU	814	522	2.764	48.34
9	BANDUNG	681	636	2.697	48.83
10	LOGANDENG	1.696	988	6.056	44.32
11	GADING	1.059	898	4.379	44.69
12	BANARAN	789	737	2.833	53.87
13	NGLERI	486	486	1.817	53.49
	JUMLAH	11.237	8.711	41.375	48,21

H. Jumlah Penduduk Menurut Agama

NO	DESA	AGAMA						
		ISLAM	KRISTEN	KATHOLIK	HINDU	BUDDHA	KONGHUCU	ALIRAN KEPERCAYAAN
1	BANYUSOCO	5.691	171	12	-	-	-	1
2	PLEMBUTAN	4.827	5	43	-	-	-	-
3	BLEBERAN	5.474	76	17	-	-	-	-
4	GETAS	5.505	-	-	-	-	-	-
5	DENGOK	2.540	22	9	-	-	-	-
6	NGUNUT	2.192	9	84	-	-	-	-
7	PLAYEN	3.883	73	341	10	-	-	-
8	NGAWU	3.990	42	64	4	-	-	-
9	BANDUNG	3.142	50	822	-	-	-	-
10	LOGANDENG	7.868	404	455	8	2	-	3
11	GADING	5.219	91	984	42	-	-	-
12	BANARAN	4.221	27	76	35	-	-	-
13	NGLERI	2.779	4	5	-	-	-	1
	JUMLAH	57.331	974	2.912	99	2	-	5

I. Jumlah Penduduk Menurut Pendidikan Terakhir

NO	DESA	JUMLAH PENDUDUK DENGAN PENDIDIKAN AKHIR									
		1	2	3	4	5	6	7	8	9	10
1	BANYUSOCO	1.342	562	1.866	1.230	690	57	23	98	4	3
2	PLEMBUTAN	1.311	354	1.225	928	925	25	30	69	4	4
3	BLEBERAN	1.354	732	1.258	1.071	928	58	31	128	6	1
4	GETAS	1.205	626	1.734	996	738	48	14	132	10	2
5	DENGOK	568	216	469	618	575	26	19	76	3	1
6	NGUNUT	473	212	462	409	566	25	29	101	5	3
7	PLAYEN	831	458	709	834	1.143	53	73	191	14	1
8	NGAWU	879	447	583	742	1.121	44	57	211	14	2
9	BANDUNG	833	379	686	671	1.059	62	94	212	14	4
10	LOGANDENG	1.774	807	1.473	1.356	2.360	105	197	610	53	5
11	GADING	1.362	1.209	1.042	1.005	1.362	51	56	234	12	3
12	BANARAN	935	399	1.043	869	953	16	31	107	5	1
13	NGLERI	655	311	662	587	477	21	11	59	6	0
	JUMLAH	13.522	6.712	13.212	11.316	12.897	591	665	2.228	150	30

Ket :

1 = Tidak sekolah/belum sekolah	6 = Diploma I/ Diploma II
2 = Tidak tamat SD	7 = Diploma III
3 = Tamat SD	8 = Strata I
4 = Tamat SLTP	9 = Strata II
5 = Tamat SLTA	10 = Strata III

J. Jumlah Kepala Keluarga Menurut Pekerjaan

NO	DESA	JUMLAH KEPALA KELUARGA DENGAN JENIS PEKERJAAN									
		1	2	3	4	5	6	7	8	9	10
1	BANYUSOCO	1.111	216	87	243	37	79	28	15	10	82
2	PLEMBUTAN	755	212	326	159	36	20	13	20	16	68
3	BLEBERAN	1.023	275	94	180	45	66	15	22	7	65
4	GETAS	880	345	158	137	45	47	39	13	11	90
5	DENGOK	378	131	102	81	31	36	19	10	8	33
6	NGUNUT	276	156	86	77	27	39	28	12	8	61
7	PLAYEN	470	234	200	180	77	87	88	14	14	79
8	NGAWU	283	326	204	171	75	67	66	9	26	127
9	BANDUNG	350	119	328	142	100	99	63	11	14	101
10	LOGANDENG	565	677	377	395	247	137	124	15	16	254
11	GADING	864	257	342	336	122	76	35	17	6	91
12	BANARAN	703	164	217	154	51	90	69	19	23	76
13	NGLERI	472	71	105	104	31	35	29	15	4	46
	JUMLAH	8.130	3.183	2.626	2.359	924	878	616	192	163	1.173

Ket :

1 = Petani / Buruh Tani	6 = Pensiunan
2 = Wiraswasta	7 = Mengurus Rumah Tangga
3 = Buruh Harian Lepas	8 = Perangkat Desa
4 = Karyawan Swasta	9 = Tidak Bekerja
5 = PNS	10 = Lainnya

IV. Kecamatan Patuk

A. Jumlah Penduduk

NO	DESA	JUMLAH PENDUDUK				
		L	%	P	%	L+P
1	BUNDER	1.717	49%	1.755	51%	3.472
2	BEJI	1.300	49%	1.379	51%	2.679
3	PENGGOK	1.576	49%	1.625	51%	3.201
4	SEMOYO	1.332	50%	1.356	50%	2.688
5	SALAM	1.568	49%	1.656	51%	3.224
6	PATUK	1.429	50%	1.442	50%	2.871
7	NGORO-ORO	1.762	48%	1.878	52%	3.640
8	NGLANGGERAN	1.309	50%	1.318	50%	2.627
9	PUTAT	2.097	50%	2.119	50%	4.216
10	NGLEGI	1.567	49%	1.644	51%	3.211
11	TERBAH	1.285	49%	1.336	51%	2.621
	JUMLAH	16.942	49%	17.508	51%	34.450

B. Jumlah Kepala Keluarga

NO	DESA	JUMLAH KEPALA KELUARGA				
		L	%	P	%	L+P
1	BUNDER	970	87%	148	13%	1.118
2	BEJI	742	85%	132	15%	874
3	PENGGOK	883	85%	161	15%	1.044
4	SEMOYO	768	85%	131	15%	899
5	SALAM	885	85%	158	15%	1.043
6	PATUK	815	84%	153	16%	968
7	NGORO-ORO	987	89%	128	11%	1.115
8	NGLANGGERAN	703	87%	109	13%	812
9	PUTAT	1.165	88%	162	12%	1.327
10	NGLEGI	831	86%	133	14%	964
11	TERBAH	701	90%	77	10%	778
	JUMLAH	9.450	86%	1.492	14%	10.942

C. Jumlah Wajib KTP

NO	DESA	WAJIB KTP			KEPEMILIKAN KTP-EL			%
		L	P	L+P	L	P	L+P	
1	BUNDER	1.275	1.340	2.615	1.259	1.330	2.589	99,01%
2	BEJI	1.004	1.106	2.110	995	1.097	2.092	99,15%
3	PENGGOK	1.168	1.250	2.418	1.156	1.241	2.397	99,13%
4	SEMOYO	1.011	1.038	2.049	995	1.028	2.023	98,73%
5	SALAM	1.176	1.294	2.470	1.169	1.286	2.455	99,39%
6	PATUK	1.049	1.134	2.183	1.043	1.129	2.172	99,50%
7	NGORO-ORO	1.342	1.477	2.819	1.333	1.466	2.799	99,29%
8	NGLANGGERAN	1.011	1.035	2.046	997	1.031	2.028	99,12%
9	PUTAT	1.583	1.648	3.231	1.574	1.638	3.212	99,41%
10	NGLEGI	1.194	1.313	2.507	1.187	1.307	2.494	99,48%
11	TERBAH	986	1.048	2.034	972	1.045	2.017	99,16%
	JUMLAH	12.799	13.683	26.482	12.680	13.598	26.278	99,23%

D. Jumlah Migrasi Pnduduk

NO	DESA	JUMLAH PENDUDUK PINDAH			JUMLAH PENDUDUK DATANG		
		L	P	L+P	L	P	L+P
1	BUNDER	13	7	20	17	11	28
2	BEJI	7	9	16	11	15	26
3	PENGGOK	7	7	14	14	12	26
4	SEMOYO	5	8	13	11	13	24
5	SALAM	9	10	19	9	13	22
6	PATUK	9	12	21	9	13	22
7	NGORO-ORO	18	21	39	10	9	19
8	NGLANGGERAN	2	7	9	9	18	27
9	PUTAT	22	25	47	18	19	37
10	NGLEGI	16	11	27	14	13	27
11	TERBAH	11	17	28	8	8	16
	JUMLAH	106	127	233	113	133	246

E. Jumlah Penduduk Lahir

NO	DESA	JUMLAH KELAHIRAN			KELAHIRAN MEMILIKI AKTA			% KEPEMILIKAN AKTA
		L	P	L+P	L	P	L+P	
1	BUNDER	7	3	10	7	3	10	100,00%
2	BEJI	5	3	8	4	3	7	87,50%
3	PENGGOK	4	6	10	4	6	10	100,00%
4	SEMOYO	5	4	9	5	4	9	100,00%
5	SALAM	6	5	11	6	5	11	100,00%
6	PATUK	2	1	3	2	1	3	100,00%
7	NGORO-ORO	5	7	12	5	7	12	100,00%
8	NGLANGGERAN	7	7	14	7	7	14	100,00%
9	PUTAT	12	10	22	12	10	22	100,00%
10	NGLEGI	10	12	22	10	12	22	100,00%
11	TERBAH	3	4	7	3	4	7	100,00%
	JUMLAH	66	62	128	65	62	127	99,22%

F. Jumlah Penduduk Meninggal

NO	DESA	JUMLAH KEMATIAN			AKTA KEMATIAN			% KEPEMILIKAN AKTA
		L	P	L+P	L	P	L+P	
1	BUNDER	5	7	12	5	7	12	100%
2	BEJI	3	2	5	3	2	5	100%
3	PENGGOK	2	3	5	2	3	5	100%
4	SEMOYO	1	4	5	1	4	5	100%
5	SALAM	2	3	5	2	3	5	100%
6	PATUK	2	3	5	2	3	5	100%
7	NGORO-ORO	1	3	4	1	3	4	100%
8	NGLANGGERAN	1	1	2	1	1	2	100%
9	PUTAT	5	5	10	5	5	10	100%
10	NGLEGI	4	8	12	4	8	12	100%
11	TERBAH	2	7	9	2	7	9	100%
	JUMLAH	28	46	74	28	46	74	100%

G. Rasio Ketergantungan

NO	DESA	JUMLAH PENDUDUK			RATIO
		ANAK	TUA	PRODUKTIF	
1	BUNDER	697	429	2.346	48.00
2	BEJI	463	417	1.799	48.92
3	PENGGOK	642	430	2.129	50.35
4	SEMOYO	501	343	1.844	45.77
5	SALAM	601	417	2.206	46.15
6	PATUK	569	319	1.983	44.78
7	NGORO-ORO	690	507	2.443	49.00
8	NGLANGGERAN	486	336	1.805	45.54
9	PUTAT	804	480	2.932	43.79
10	NGLEGI	578	486	2.147	49.56
11	TERBAH	490	356	1.775	47.66
	JUMLAH	6.521	4.520	23.409	47,17

H. Jumlah Penduduk Menurut Agama

NO	DESA	AGAMA						
		ISLAM	KRISTEN	KATHOLIK	HINDU	BUDDHA	KONGHUCU	ALIRAN KEPERCAYAAN
1	BUNDER	3.444	14	12	2	-	-	-
2	BEJI	2.653	17	8	-	-	1	-
3	PENGGOK	3.096	105	-	-	-	-	-
4	SEMOYO	2.687	-	1	-	-	-	-
5	SALAM	3.206	15	3	-	-	-	-
6	PATUK	2.867	3	-	1	-	-	-
7	NGORO-ORO	3.640	-	-	-	-	-	-
8	NGLANGGERAN	2.574	9	44	-	-	-	-
9	PUTAT	4.159	31	26	-	-	-	-
10	NGLEGI	3.206	4	1	-	-	-	-
11	TERBAH	2.577	32	12	-	-	-	-
	JUMLAH	34.109	230	107	3	-	1	-

I. Jumlah Penduduk Menurut Pendidikan Terakhir

NO	DESA	JUMLAH PENDUDUK DENGAN PENDIDIKAN AKHIR									
		1	2	3	4	5	6	7	8	9	10
1	BUNDER	696	352	722	733	800	23	41	102	2	1
2	BEJI	537	239	536	650	637	11	20	48	1	0
3	PENGGOK	805	288	502	846	668	20	14	58	0	0
4	SEMOYO	545	260	575	728	535	10	11	24	0	0
5	SALAM	673	303	658	799	686	19	34	51	1	0
6	PATUK	591	240	509	611	731	29	45	108	6	1
7	NGORO-ORO	833	310	958	817	642	14	18	46	2	0
8	NGLANGGERAN	534	225	678	587	530	11	14	48	0	0
9	PUTAT	843	340	1.008	1.025	856	21	39	76	8	0
10	NGLEGI	598	335	812	749	628	9	20	58	2	0
11	TERBAH	578	243	927	594	255	3	6	15	0	0
	JUMLAH	7.233	3.135	7.885	8.139	6.968	170	262	634	22	2

Ket :

1 = Tidak sekolah/belum sekolah	6= Diploma I/ Diploma II
2 = Tidak tamat SD	7= Diploma III
3 = Tamat SD	8= Strata I
4 = Tamat SLTP	9= Strata II
5 = Tamat SLTA	10 = Strata III

J. Jumlah Kepala Keluarga Menurut Pekerjaan

NO	DESA	JUMLAH KEPALA KELUARGA DENGAN JENIS PEKERJAAN									
		1	2	3	4	5	6	7	8	9	10
1	BUNDER	359	374	76	104	44	37	43	9	6	66
2	BEJI	356	292	77	50	21	25	18	6	3	26
3	PENGGOK	430	178	175	150	19	35	19	13	9	16
4	SEMOYO	404	184	96	141	11	15	15	11	1	21
5	SALAM	375	218	180	136	14	21	36	12	4	47
6	PATUK	202	199	163	184	34	37	51	11	15	72
7	NGORO-ORO	529	337	40	121	15	11	8	14	2	38
8	NGLANGGERAN	411	141	99	98	18	9	6	7	6	17
9	PUTAT	464	381	184	137	23	30	39	13	14	42
10	NGLEGI	523	128	47	130	19	17	32	18	6	44
11	TERBAH	457	168	90	21	5	-	6	15	1	15
	JUMLAH	4.510	2.600	1.227	1.272	223	237	273	129	67	404

Ket :

1 = Petani / Buruh Tani	6= Pensiunan
2 = Wiraswasta	7= Mengurus Rumah Tangga
3 = Buruh Harian Lepas	8= Perangkat Desa
4 = Karyawan Swasta	9= Tidak Bekerja
5 = PNS	10 = Lainnya

V. Kecamatan Paliyan

A. Jumlah Penduduk

NO	DESA	JUMLAH PENDUDUK				
		L	%	P	%	L+P
1	SODO	2.359	49%	2.452	51%	4.811
2	PAMPANG	1.341	50%	1.367	50%	2.708
3	GROGOL	1.167	48%	1.284	52%	2.451
4	KARANGDUWET	3.266	49%	3.413	51%	6.679
5	KARANGASEM	4.022	49%	4.180	51%	8.202
6	MULUSAN	2.677	50%	2.645	50%	5.322
7	GIRING	1.438	49%	1.497	51%	2.935
	JUMLAH	16.270	49%	16.838	51%	33.108

B. Jumlah Kepala Keluarga

NO	DESA	JUMLAH KEPALA KELUARGA				
		L	%	P	%	L+P
1	SODO	1.393	86%	226	14%	1.619
2	PAMPANG	770	83%	156	17%	926
3	GROGOL	658	76%	207	24%	865
4	KARANGDUWET	1.885	83%	383	17%	2.268
5	KARANGASEM	2.236	84%	441	16%	2.677
6	MULUSAN	1.444	85%	258	15%	1.702
7	GIRING	852	84%	164	16%	1.016
	JUMLAH	9.238	83%	1.835	17%	11.073

C. Jumlah Wajib KTP

NO	DESA	WAJIB KTP			KEPEMILIKAN KTP-EL			%
		L	P	L+P	L	P	L+P	
1	SODO	1.836	1.931	3.767	1.817	1.922	3.739	99,26%
2	PAMPANG	1.043	1.080	2.123	1.034	1.073	2.107	99,25%
3	GROGOL	882	1.042	1.924	878	1.032	1.910	99,27%
4	KARANGDUWET	2.553	2.741	5.294	2.530	2.725	5.255	99,26%
5	KARANGASEM	3.107	3.321	6.428	3.085	3.298	6.383	99,30%
6	MULUSAN	2.049	2.069	4.118	2.024	2.053	4.077	99,00%
7	GIRING	1.144	1.220	2.364	1.133	1.214	2.347	99,28%
	JUMLAH	12.614	13.404	26.018	12.501	13.317	25.818	99,23%

D. Jumlah Migrasi Penduduk

NO	DESA	JUMLAH PENDUDUK PINDAH			JUMLAH PENDUDUK DATANG		
		L	P	L+P	L	P	L+P
1	SODO	8	14	22	6	7	13
2	PAMPANG	5	2	7	11	7	18
3	GROGOL	13	10	23	9	11	20
4	KARANGDUWET	36	34	70	26	33	59
5	KARANGASEM	27	30	57	31	30	61
6	MULUSAN	21	13	34	19	12	31
7	GIRING	26	13	39	14	11	25
	JUMLAH	136	116	252	116	111	227

E. Jumlah Penduduk Lahir

NO	DESA	JUMLAH KELAHIRAN			KELAHIRAN MEMILIKI AKTA			% KEPEMILIKAN AKTA
		L	P	L+P	L	P	L+P	
1	SODO	10	5	15	10	5	15	100,00%
2	PAMPANG	6	3	9	6	3	9	100,00%
3	GROGOL	3	3	6	3	3	6	100,00%
4	KARANGDUWET	14	8	22	14	8	22	100,00%
5	KARANGASEM	17	18	35	17	18	35	100,00%
6	MULUSAN	12	5	17	11	5	16	94,12%
7	GIRING	8	5	13	8	5	13	100,00%
	JUMLAH	70	47	117	69	47	116	99,15%

F. Jumlah Penduduk Meninggal

NO	DESA	JUMLAH KEMATIAN			AKTA KEMATIAN			% KEPEMILIKAN AKTA
		L	P	L+P	L	P	L+P	
1	SODO	7	4	11	7	4	11	100%
2	PAMPANG	4	4	8	4	4	8	100%
3	GROGOL	3	3	6	3	3	6	100%
4	KARANGDUWET	6	13	19	6	13	19	100%
5	KARANGASEM	17	15	32	17	15	32	100%
6	MULUSAN	11	4	15	11	4	15	100%
7	GIRING	4	11	15	4	11	15	100%
	JUMLAH	52	54	106	52	54	106	100%

G. Rasio Ketergantungan

NO	DESA	JUMLAH PENDUDUK			RATIO
		ANAK	TUA	PRODUKTIF	
1	SODO	873	651	3.287	46.36
2	PAMPANG	493	435	1.780	52.13
3	GROGOL	443	492	1.516	61.68
4	KARANGDUWET	1.133	991	4.555	46.63
5	KARANGASEM	1.421	1.219	5.562	47.46
6	MULUSAN	988	739	3.595	48.04
7	GIRING	457	504	1.974	48.68
	JUMLAH	5.808	5.031	22.269	48,67

H. Jumlah Penduduk Menurut Agama

NO	DESA	AGAMA						
		ISLAM	KRISTEN	KATHOLIK	HINDU	BUDHA	KONGHUCU	ALIRAN KEPERCAYAAN
1	SODO	4.811	-	-	-	-	-	-
2	PAMPANG	2.687	7	14	-	-	-	-
3	GROGOL	2.428	23	-	-	-	-	-
4	KARANGDUWET	6.518	130	30	1	-	-	-
5	KARANGASEM	8.186	16	-	-	-	-	-
6	MULUSAN	5.322	-	-	-	-	-	-
7	GIRING	2.779	29	114	10	3	-	-
	JUMLAH	32.731	205	158	11	3	-	-

I. Jumlah Penduduk Menurut Pendidikan Terakhir

NO	DESA	JUMLAH PENDUDUK DENGAN PENDIDIKAN AKHIR									
		1	2	3	4	5	6	7	8	9	10
1	SODO	1.319	323	1.631	993	471	7	13	48	3	3
2	PAMPANG	737	185	764	520	409	14	20	56	2	1
3	GROGOL	652	156	476	437	577	23	31	91	8	0
4	KARANGDUWET	1.828	441	1.689	1.533	942	36	37	162	6	5
5	KARANGASEM	2.132	601	2.334	1.793	1.098	49	33	154	4	4
6	MULUSAN	1.260	344	1.583	1.164	785	42	15	124	5	0
7	GIRING	812	199	792	707	358	11	9	43	4	0
	JUMLAH	8.740	2.249	9.269	7.147	4.640	182	158	678	32	13

Ket :

1 = Tidak sekolah/belum sekolah	6= Diploma I/ Diploma II
2 = Tidak tamat SD	7 = Diploma III
3 = Tamat SD	8 = Strata I
4 = Tamat SLTP	9= Strata II
5 = Tamat SLTA	10 = Strata III

J. Jumlah Kepala Keluarga Menurut Pekerjaan

NO	DESA	JUMLAH KEPALA KELUARGA DENGAN JENIS PEKERJAAN									
		1	2	3	4	5	6	7	8	9	10
1	SODO	667	721	118	36	13	13	4	13	14	20
2	PAMPANG	412	190	183	52	19	18	12	11	12	17
3	GROGOL	410	91	112	102	28	50	17	13	18	24
4	KARANGDUWET	1.068	410	267	194	56	79	45	14	32	103
5	KARANGASEM	1.271	444	441	192	64	58	37	17	31	122
6	MULUSAN	698	592	153	78	35	45	31	16	12	42
7	GIRING	602	158	102	62	23	8	10	16	6	29
	JUMLAH	5.128	2.606	1.376	716	238	271	156	100	125	357

Ket :

1 = Petani / Buruh Tani 2 = Wiraswasta 3 = Buruh Harian Lepas 4 = Karyawan Swasta 5 = PNS	6 = Pensiunan 7 = Mengurus Rumah Tangga 8 = Perangkat Desa 9= Tidak Bekerja 10= Lainnya
--	--

VI. Kecamatan Panggang

A. Jumlah Penduduk

NO	DESA	JUMLAH PENDUDUK				
		L	%	P	%	L+P
1	GIRIKARTO	1.935	48%	2.075	52%	4.010
2	GRISEKAR	3.792	49%	3.878	51%	7.670
3	GIRIMULYO	2.908	49%	2.984	51%	5.892
4	GIRIWUNGU	1.214	48%	1.311	52%	2.525
5	GIRIHARJO	1.987	50%	2.019	50%	4.006
6	GIRISUKO	2.682	48%	2.892	52%	5.574
	JUMLAH	14.518	49%	15.159	51%	29.677

B. Jumlah Kepala Keluarga

NO	DESA	JUMLAH KEPALA KELUARGA				
		L	%	P	%	L+P
1	GIRIKARTO	1.069	91%	103	9%	1.172
2	GRISEKAR	1.983	90%	227	10%	2.210
3	GIRIMULYO	1.320	90%	147	10%	1.467
4	GIRIWUNGU	636	90%	71	10%	707
5	GIRIHARJO	971	87%	142	13%	1.113
6	GIRISUKO	1.492	82%	335	18%	1.827
	JUMLAH	7.471	88%	1.025	12%	8.496

C. Jumlah Wajib KTP

NO	DESA	WAJIB KTP			KEPEMILIKAN KTP-EL			%
		L	P	L+P	L	P	L+P	
1	GIRIKARTO	1.533	1.644	3.177	1.520	1.638	3.158	99,40%
2	GRISEKAR	2.913	3.057	5.970	2.881	3.036	5.917	99,11%
3	GIRIMULYO	2.225	2.399	4.624	2.198	2.388	4.586	99,18%
4	GIRIWUNGU	963	1.058	2.021	957	1.056	2.013	99,60%
5	GIRIHARJO	1.544	1.620	3.164	1.531	1.609	3.140	99,24%
6	GIRISUKO	2.105	2.350	4.455	2.080	2.330	4.410	98,99%
	JUMLAH	11.283	12.128	23.411	11.167	12.057	23.224	99,20%

D. Jumlah Migrasi Penduduk

NO	DESA	JUMLAH PENDUDUK PINDAH			JUMLAH PENDUDUK DATANG		
		L	P	L+P	L	P	L+P
1	GIRIKARTO	9	7	16	8	9	17
2	GRISEKAR	30	18	48	24	26	50
3	GIRIMULYO	16	12	28	27	20	47
4	GIRIWUNGU	6	6	12	7	7	14
5	GIRIHARJO	16	18	34	7	15	22
6	GIRISUKO	32	20	52	27	22	49
	JUMLAH	109	81	190	100	99	199

E. Jumlah Penduduk Lahir

NO	DESA	JUMLAH KELAHIRAN			KELAHIRAN MEMILIKI AKTA			% KEPEMILIKAN AKTA
		L	P	L+P	L	P	L+P	
1	GIRIKARTO	3	3	6	3	3	6	100,00%
2	GIRISEKAR	17	20	37	17	20	37	100,00%
3	GIRIMULYO	9	10	19	9	9	18	94,74%
4	GIRIWUNGU	5	4	9	5	4	9	100,00%
5	GIRIHARJO	7	4	11	7	3	10	90,91%
6	GIRISUKO	6	9	15	6	9	15	100,00%
	JUMLAH	47	50	97	47	48	95	97,94%

F. Jumlah Penduduk Meninggal

NO	DESA	JUMLAH KEMATIAN			AKTA KEMATIAN			% KEPEMILIKAN AKTA
		L	P	L+P	L	P	L+P	
1	GIRIKARTO	6	6	12	6	6	12	100%
2	GIRISEKAR	9	12	21	9	12	21	100%
3	GIRIMULYO	3	9	12	3	9	12	100%
4	GIRIWUNGU	10	5	15	10	5	15	100%
5	GIRIHARJO	8	7	15	8	7	15	100%
6	GIRISUKO	9	10	19	9	10	19	100%
	JUMLAH	45	49	94	45	49	94	100%

G. Rasio Ketergantungan

NO	DESA	JUMLAH PENDUDUK			RATIO
		ANAK	TUA	PRODUKTIF	
1	GIRIKARTO	684	619	2.707	48.13
2	GIRISEKAR	1.390	1.191	5.089	50.72
3	GIRIMULYO	1.006	891	3.995	47.48
4	GIRIWUNGU	419	450	1.656	52.48
5	GIRIHARJO	685	577	2.744	45.99
6	GIRISUKO	901	1.027	3.646	52.88
	JUMLAH	5.085	4.755	19.837	49,60

H. Jumlah Penduduk Menurut Agama

NO	DESA	AGAMA						
		ISLAM	KRISTEN	KATHOLIK	HINDU	BUDHA	KONGHUCU	ALIRAN KEPERCAYAAN
1	GIRIKARTO	3.659	11	27	-	312	-	1
2	GRISEKAR	7.456	117	92	-	-	-	5
3	GIRIMULYO	5.797	54	41	-	-	-	-
4	GIRIWUNGU	2.490	4	3	-	28	-	-
5	GIRIHARJO	3.912	27	66	-	-	-	1
6	GIRISUKO	5.376	189	4	-	-	-	5
	JUMLAH	28.690	402	233	-	340	-	12

I. Jumlah Penduduk Menurut Pendidikan Terakhir

NO	DESA	JUMLAH PENDUDUK DENGAN PENDIDIKAN AKHIR									
		1	2	3	4	5	6	7	8	9	10
1	GIRIKARTO	1.138	253	1.379	852	323	10	20	35	0	0
2	GRISEKAR	1.871	565	2.470	1.669	887	22	29	147	10	0
3	GIRIMULYO	1.647	420	2.006	1.185	526	7	21	77	3	0
4	GIRIWUNGU	693	158	795	557	281	2	16	22	1	0
5	GIRIHARJO	850	284	1.311	811	613	20	21	89	7	0
6	GIRISUKO	1.367	365	1.854	1.114	735	32	29	76	2	0
	JUMLAH	7.566	2.045	9.815	6.188	3.365	93	136	446	23	-

Ket :

1 = Tidak sekolah/belum sekolah 2 = Tidak tamat SD 3 = Tamat SD 4 = Tamat SLTP 5 = Tamat SLTA	6 = Diploma I/ Diploma II 7 = Diploma III 8 = Strata I 9 = Strata II 10 = Strata III
--	---

J. Jumlah Kepala Keluarga Menurut Pekerjaan

NO	DESA	JUMLAH KEPALA KELUARGA DENGAN JENIS PEKERJAAN									
		1	2	3	4	5	6	7	8	9	10
1	GIRIKARTO	796	149	61	59	11	6	8	18	4	60
2	GRISEKAR	1.255	476	153	144	44	32	13	19	2	72
3	GIRIMULYO	1.058	99	126	76	20	24	5	12	3	44
4	GIRIWUNGU	536	38	43	33	15	9	7	14	1	11
5	GIRIHARJO	672	219	38	62	23	34	10	10	3	42
6	GIRISUKO	1.173	218	107	154	30	27	39	14	11	54
	JUMLAH	5.490	1.199	528	528	143	132	82	87	24	283

Ket :

1 = Petani / Buruh Tani 2 = Wiraswasta 3 = Buruh Harian Lepas 4 = Karyawan Swasta 5 = PNS	6 = Pensiunan 7 = Mengurus Rumah Tangga 8 = Perangkat Desa 9 = Tidak Bekerja 10 = Lainnya
--	--

VII. Kecamatan Tepus

A. Jumlah Penduduk

NO	DESA	JUMLAH PENDUDUK				
		L	%	P	%	L+P
1	GIRIPANGGUNG	3.112	49%	3.228	51%	6.340
2	SUMBERWUNGU	3.170	49%	3.325	51%	6.495
3	SIDOHARJO	3.320	49%	3.495	51%	6.815
4	TEPUS	4.666	49%	4.865	51%	9.531
5	PURWODADI	3.820	49%	3.932	51%	7.752
	JUMLAH	18.088	49%	18.845	51%	36.933

B. Jumlah Kepala Keluarga

NO	DESA	JUMLAH KEPALA KELUARGA				
		L	%	P	%	L+P
1	GIRIPANGGUNG	1.554	88%	220	12%	1.774
2	SUMBERWUNGU	1.679	86%	277	14%	1.956
3	SIDOHARJO	1.694	86%	272	14%	1.966
4	TEPUS	2.354	87%	357	13%	2.711
5	PURWODADI	2.390	90%	267	10%	2.657
	JUMLAH	9.671	87%	1.393	13%	11.064

C. Jumlah Wajib KTP

NO	DESA	WAJIB KTP			KEPEMILIKAN KTP-EL			%
		L	P	L+P	L	P	L+P	
1	GIRIPANGGUNG	2.556	2.710	5.266	2.527	2.696	5.223	99,18%
2	SUMBERWUNGU	2.541	2.784	5.325	2.518	2.767	5.285	99,25%
3	SIDOHARJO	2.750	2.907	5.657	2.721	2.891	5.612	99,20%
4	TEPUS	3.755	3.982	7.737	3.722	3.967	7.689	99,38%
5	PURWODADI	3.100	3.255	6.355	3.074	3.234	6.308	99,26%
	JUMLAH	14.702	15.638	30.340	14.562	15.555	30.117	99,26%

D. Jumlah Migrasi Penduduk

NO	DESA	JUMLAH PENDUDUK PINDAH			JUMLAH PENDUDUK DATANG		
		L	P	L+P	L	P	L+P
1	GIRIPANGGUNG	21	22	43	17	23	40
2	SUMBERWUNGU	26	27	53	15	16	31
3	SIDOHARJO	34	31	65	23	29	52
4	TEPUS	44	42	86	18	25	43
5	PURWODADI	27	19	46	19	27	46
	JUMLAH	152	141	293	92	120	212

E. Jumlah Penduduk Lahir

NO	DESA	JUMLAH KELAHIRAN			KELAHIRAN MEMILIKI AKTA			% KEPEMILIKAN AKTA
		L	P	L+P	L	P	L+P	
1	GIRIPANGGUNG	9	4	13	9	4	13	100,00%
2	SUMBERWUNGU	15	9	24	15	9	24	100,00%
3	SIDOHARJO	9	7	16	9	7	16	100,00%
4	TEPUS	18	16	34	18	16	34	100,00%
5	PURWODADI	16	11	27	15	11	26	96,30%
	JUMLAH	67	47	114	66	47	113	99,12%

F. Jumlah Penduduk Meninggal

NO	DESA	JUMLAH KEMATIAN			AKTA KEMATIAN			% KEPEMILIKAN AKTA
		L	P	L+P	L	P	L+P	
1	GIRIPANGGUNG	12	14	26	12	14	26	100%
2	SUMBERWUNGU	15	11	26	15	11	26	100%
3	SIDOHARJO	12	11	23	12	11	23	100%
4	TEPUS	18	16	34	18	16	34	100%
5	PURWODADI	10	8	18	10	8	18	100%
	JUMLAH	67	60	127	67	60	127	100%

G. Rasio Ketergantungan

NO	DESA	JUMLAH PENDUDUK			RATIO
		ANAK	TUA	PRODUKTIF	
1	GIRIPANGGUNG	865	1.252	4.223	50.13
2	SUMBERWUNGU	993	1.195	4.307	50.80
3	SIDOHARJO	924	1.157	4.734	43.96
4	TEPUS	1.488	1.466	6.577	44.91
5	PURWODADI	1.139	1.289	5.324	45.60
	JUMLAH	5.409	6.359	25.165	46,76

H. Jumlah Penduduk Menurut Agama

NO	DESA	AGAMA						
		ISLAM	KRISTEN	KATHOLIK	HINDU	BUDHA	KONGHUCU	ALIRAN KEPERCAYAAN
1	GIRIPANGGUNG	6.193	118	29	-	-	-	-
2	SUMBERWUNGU	6.210	256	27	-	1	1	-
3	SIDOHARJO	6.741	68	6	-	-	-	-
4	TEPUS	9.419	22	89	-	-	1	-
5	PURWODADI	7.738	13	1	-	-	-	-
	JUMLAH	36.301	477	152	-	1	2	-

I. Jumlah Penduduk Menurut Pendidikan Terakhir

NO	DESA	JUMLAH PENDUDUK DENGAN PENDIDIKAN AKHIR									
		1	2	3	4	5	6	7	8	9	10
1	GIRIPANGGUNG	1.288	438	2.569	1.401	568	14	25	35	2	0
2	SUMBERWUNGU	1.447	377	2.399	1.437	735	31	18	49	2	0
3	SIDOHARJO	1.656	389	2.492	1.273	883	36	26	57	3	0
4	TEPUS	2.178	513	3.898	1.946	877	20	22	76	1	0
5	PURWODADI	1.689	518	3.137	1.643	663	20	25	56	1	0
	JUMLAH	8.258	2.235	14.495	7.700	3.726	121	116	273	9	-

Ket :

1 = Tidak sekolah/belum sekolah	6 = Diploma I/ Diploma II
2 = Tidak tamat SD	7 = Diploma III
3 = Tamat SD	8 = Strata I
4 = Tamat SLTP	9 = Strata II
5 = Tamat SLTA	10 = Strata III

J. Jumlah Kepala Keluarga Menurut Pekerjaan

NO	DESA	JUMLAH KEPALA KELUARGA DENGAN JENIS PEKERJAAN									
		1	2	3	4	5	6	7	8	9	10
1	GIRIPANGGUNG	1.250	146	206	81	15	15	9	21	1	30
2	SUMBERWUNGU	1.251	322	148	118	18	36	9	20	2	32
3	SIDOHARJO	1.147	421	161	68	38	38	16	21	7	49
4	TEPUS	1.647	440	303	134	24	41	18	24	3	77
5	PURWODADI	1.628	414	182	261	23	26	11	29	3	80
	JUMLAH	6.923	1.743	1.000	662	118	156	63	115	16	268

Ket :

1 = Petani / Buruh Tani	6 = Pensiunan
2 = Wiraswasta	7 = Mengurus Rumah Tangga
3 = Buruh Harian Lepas	8 = Perangkat Desa
4 = Karyawan Swasta	9 = Tidak Bekerja
5 = PNS	10 = Lainnya

VIII. Kecamatan Semanu

A. Jumlah Penduduk

NO	DESA	JUMLAH PENDUDUK				
		L	%	P	%	L+P
1	NGEPOSARI	5.118	50%	5.164	50%	10.282
2	SEMANU	8.315	49%	8.618	51%	16.933
3	PACAREJO	8.414	49%	8.699	51%	17.113
4	CANDIREJO	4.071	50%	4.102	50%	8.173
5	DADAPAYU	3.870	50%	3.882	50%	7.752
	JUMLAH	29.788	49%	30.465	51%	60.253

B. Jumlah Kepala Keluarga

NO	DESA	JUMLAH KEPALA KELUARGA				
		L	%	P	%	L+P
1	NGEPOSARI	3.001	85%	510	15%	3.511
2	SEMANU	4.666	84%	890	16%	5.556
3	PACAREJO	4.526	87%	678	13%	5.204
4	CANDIREJO	2.341	87%	349	13%	2.690
5	DADAPAYU	2.416	89%	297	11%	2.713
	JUMLAH	16.950	86%	2.724	14%	19.674

C. Jumlah Wajib KTP

NO	DESA	WAJIB KTP			KEPEMILIKAN KTP-EL			%
		L	P	L+P	L	P	L+P	
1	NGEPOSARI	3.947	4.083	8.030	3.912	4.067	7.979	99,36%
2	SEMANU	6.397	6.747	13.144	6.348	6.697	13.045	99,25%
3	PACAREJO	6.542	6.946	13.488	6.489	6.905	13.394	99,30%
4	CANDIREJO	3.218	3.349	6.567	3.185	3.335	6.520	99,28%
5	DADAPAYU	3.107	3.184	6.291	3.083	3.161	6.244	99,25%
	JUMLAH	23.211	24.309	47.520	23.017	24.165	47.182	99,29%

D. Jumlah Migrasi Penduduk

NO	DESA	JUMLAH PENDUDUK PINDAH			JUMLAH PENDUDUK DATANG		
		L	P	L+P	L	P	L+P
1	NGEPOSARI	33	24	57	21	38	59
2	SEMANU	55	61	116	64	64	128
3	PACAREJO	66	51	117	62	52	114
4	CANDIREJO	28	19	47	19	16	35
5	DADAPAYU	21	23	44	17	19	36
	JUMLAH	203	178	381	183	189	372

E. Jumlah Penduduk Lahir

NO	DESA	JUMLAH KELAHIRAN			KELAHIRAN MEMILIKI AKTA			% KEPEMILIKAN AKTA
		L	P	L+P	L	P	L+P	
1	NGEPOSARI	13	15	28	13	15	28	100,00%
2	SEMANU	24	25	49	23	24	47	95,92%
3	PACAREJO	32	31	63	32	30	62	98,41%
4	CANDIREJO	17	18	35	17	18	35	100,00%
5	DADAPAYU	12	12	24	11	12	23	95,83%
	JUMLAH	98	101	199	96	99	195	97,99%

F. Jumlah Penduduk Meninggal

NO	DESA	JUMLAH KEMATIAN			AKTA KEMATIAN			% KEPEMILIKAN AKTA
		L	P	L+P	L	P	L+P	
1	NGEPOSARI	20	19	39	20	19	39	100%
2	SEMANU	29	12	41	29	12	41	100%
3	PACAREJO	32	26	58	32	26	58	100%
4	CANDIREJO	18	19	37	18	19	37	100%
5	DADAPAYU	14	15	29	14	15	29	100%
	JUMLAH	113	91	204	113	91	204	100%

G. Rasio Ketergantungan

NO	DESA	JUMLAH PENDUDUK			RATIO
		ANAK	TUA	PRODUKTIF	
1	NGEPOSARI	1.880	1.404	6.998	46.93
2	SEMANU	3.085	2.323	11.525	46.92
3	PACAREJO	2.986	2.557	11.570	47.91
4	CANDIREJO	1.323	1.404	5.446	50.07
5	DADAPAYU	1.216	1.196	5.340	45.17
	JUMLAH	10.490	8.884	40.879	47,39

H. Jumlah Penduduk Menurut Agama

NO	DESA	AGAMA						
		ISLAM	KRISTEN	KATHOLIK	HINDU	BUDHA	KONGHUCU	ALIRAN KEPERCAYAAN
1	NGEPOSARI	9.908	24	348	-	-	-	2
2	SEMANU	16.335	316	275	4	-	-	3
3	PACAREJO	16.988	44	63	-	-	-	18
4	CANDIREJO	7.719	204	249	-	-	-	1
5	DADAPAYU	7.663	9	79	-	-	-	1
	JUMLAH	58.613	597	1.014	4	-	-	25

I. Jumlah Penduduk Menurut Pendidikan Terakhir

NO	DESA	JUMLAH PENDUDUK DENGAN PENDIDIKAN AKHIR									
		1	2	3	4	5	6	7	8	9	10
1	NGEPOSARI	2.365	805	3.211	2.108	1.523	40	46	172	11	1
2	SEMANU	3.724	1.535	4.620	3.298	3.087	110	163	372	24	0
3	PACAREJO	4.712	1.306	5.982	3.444	1.481	38	41	99	8	2
4	CANDIREJO	1.750	729	2.844	1.832	875	24	39	77	3	0
5	DADAPAYU	1.597	690	3.185	1.602	592	16	18	50	1	1
	JUMLAH	14.148	5.065	19.842	12.284	7.558	228	307	770	47	4

Ket :

1 = Tidak sekolah/belum sekolah	6 = Diploma I/ Diploma II
2 = Tidak tamat SD	7 = Diploma III
3 = Tamat SD	8 = Strata I
4 = Tamat SLTP	9 = Strata II
5 = Tamat SLTA	10 = Strata III

J. Jumlah Kepala Keluarga Menurut Pekerjaan

NO	DESA	JUMLAH KEPALA KELUARGA DENGAN JENIS PEKERJAAN									
		1	2	3	4	5	6	7	8	9	10
1	NGEPOSARI	1.812	196	663	497	54	49	67	23	13	137
2	SEMANU	1.560	581	1.873	632	141	123	202	24	50	370
3	PACAREJO	3.010	289	1.005	467	55	38	57	32	23	228
4	CANDIREJO	1.812	124	333	230	33	25	18	28	7	80
5	DADAPAYU	1.742	168	243	409	15	14	23	23	6	70
	JUMLAH	9.936	1.358	4.117	2.235	298	249	367	130	99	885

Ket :

1 = Petani / Buruh Tani	6 = Pensiunan
2 = Wiraswasta	7 = Mengurus Rumah Tangga
3 = Buruh Harian Lepas	8 = Perangkat Desa
4 = Karyawan Swasta	9 = Tidak Bekerja
5 = PNS	10 = Lainnya

IX. Kecamatan Karangmojo

A. Jumlah Penduduk

NO	DESA	JUMLAH PENDUDUK				
		L	%	P	%	L+P
1	BEJIHARJO	8.137	50%	8.281	50%	16.418
2	WILADEG	2.181	49%	2.301	51%	4.482
3	BENDUNGAN	1.128	50%	1.130	50%	2.258
4	KELOR	1.604	50%	1.588	50%	3.192
5	NGIPAK	1.696	48%	1.815	52%	3.511
6	KARANGMOJO	4.374	49%	4.583	51%	8.957
7	GEDANGREJO	3.098	49%	3.188	51%	6.286
8	NGAWIS	2.046	49%	2.128	51%	4.174
9	JATIAYU	3.762	49%	3.859	51%	7.621
	JUMLAH	28.026	49%	28.873	51%	56.899

B. Jumlah Kepala Keluarga

NO	DESA	JUMLAH KEPALA KELUARGA				
		L	%	P	%	L+P
1	BEJIHARJO	4.380	85%	751	15%	5.131
2	WILADEG	1.208	82%	274	18%	1.482
3	BENDUNGAN	641	84%	123	16%	764
4	KELOR	921	84%	172	16%	1.093
5	NGIPAK	986	80%	251	20%	1.237
6	KARANGMOJO	2.472	79%	657	21%	3.129
7	GEDANGREJO	1.760	83%	354	17%	2.114
8	NGAWIS	1.165	83%	239	17%	1.404
9	JATIAYU	2.042	84%	384	16%	2.426
	JUMLAH	15.575	83%	3.205	17%	18.780

C. Jumlah Wajib KTP

NO	DESA	WAJIB KTP			KEPEMILIKAN KTP-EL			%
		L	P	L+P	L	P	L+P	
1	BEJIHARJO	6.153	6.449	12.602	6.098	6.414	12.512	99,29%
2	WILADEG	1.644	1.841	3.485	1.638	1.837	3.475	99,71%
3	BENDUNGAN	852	920	1.772	848	912	1.760	99,32%
4	KELOR	1.254	1.284	2.538	1.246	1.275	2.521	99,33%
5	NGIPAK	1.329	1.469	2.798	1.314	1.458	2.772	99,07%
6	KARANGMOJO	3.355	3.629	6.984	3.319	3.607	6.926	99,17%
7	GEDANGREJO	2.379	2.487	4.866	2.364	2.471	4.835	99,36%
8	NGAWIS	1.569	1.662	3.231	1.550	1.653	3.203	99,13%
9	JATIAYU	2.854	3.032	5.886	2.820	3.010	5.830	99,05%
	JUMLAH	21.389	22.773	44.162	21.197	22.637	43.834	99,26%

D. Jumlah Migrasi Penduduk

NO	DESA	JUMLAH PENDUDUK PINDAH			JUMLAH PENDUDUK DATANG		
		L	P	L+P	L	P	L+P
1	BEJIHARJO	79	81	160	90	96	186
2	WILADEG	14	12	26	22	20	42
3	BENDUNGAN	14	7	21	15	9	24
4	KELOR	5	7	12	8	7	15
5	NGIPAK	18	18	36	9	11	20
6	KARANGMOJO	34	32	66	27	40	67
7	GEDANGREJO	21	28	49	22	22	44
8	NGAWIS	19	24	43	22	16	38
9	JATIAYU	36	31	67	22	23	45
	JUMLAH	240	240	480	237	244	481

E. Jumlah Penduduk Lahir

NO	DESA	JUMLAH KELAHIRAN			KELAHIRAN MEMILIKI AKTA			% KEPEMILIKAN AKTA
		L	P	L+P	L	P	L+P	
1	BEJIHARJO	36	33	69	36	32	68	98,55%
2	WILADEG	9	9	18	9	9	18	100,00%
3	BENDUNGAN	3	3	6	3	3	6	100,00%
4	KELOR	9	7	16	9	7	16	100,00%
5	NGIPAK	9	3	12	9	3	12	100,00%
6	KARANGMOJO	7	9	16	7	9	16	100,00%
7	GEDANGREJO	11	10	21	11	10	21	100,00%
8	NGAWIS	6	7	13	6	7	13	100,00%
9	JATIAYU	17	4	21	17	4	21	100,00%
	JUMLAH	107	85	192	107	84	191	99,48%

F. Jumlah Penduduk Meninggal

NO	DESA	JUMLAH KEMATIAN			AKTA KEMATIAN			% KEPEMILIKAN AKTA
		L	P	L+P	L	P	L+P	
1	BEJIHARJO	36	27	63	36	27	63	100%
2	WILADEG	14	17	31	14	17	31	100%
3	BENDUNGAN	9	6	15	9	6	15	100%
4	KELOR	4	10	14	4	10	14	100%
5	NGIPAK	8	4	12	8	4	12	100%
6	KARANGMOJO	20	11	31	20	11	31	100%
7	GEDANGREJO	5	12	17	5	12	17	100%
8	NGAWIS	8	9	17	8	9	17	100%
9	JATIAYU	12	11	23	12	11	23	100%
	JUMLAH	116	107	223	116	107	223	100%

G. Rasio Ketergantungan

NO	DESA	JUMLAH PENDUDUK			RATIO
		ANAK	TUA	PRODUKTIF	
1	BEJIHARJO	3.168	2.394	10.856	51.23
2	WILADEG	799	747	2.936	52.66
3	BENDUNGAN	389	360	1.509	49.64
4	KELOR	542	449	2.201	45.02
5	NGIPAK	585	586	2.340	50.04
6	KARANGMOJO	1.607	1.508	5.842	53.32
7	GEDANGREJO	1.174	938	4.174	50.60
8	NGAWIS	790	625	2.759	51.29
9	JATIAYU	1.436	1.227	4.958	53.71
	JUMLAH	10.490	8.834	37.575	51,43

H. Jumlah Penduduk Menurut Agama

NO	DESA	AGAMA						
		ISLAM	KRISTEN	KATHOLIK	HINDU	BUDHA	KONGHUCU	ALIRAN KEPERCAYAAN
1	BEJIHARJO	15.809	502	105	-	-	-	2
2	WILADEG	3.278	1.103	101	-	-	-	-
3	BENDUNGAN	2.155	87	16	-	-	-	-
4	KELOR	2.452	44	695	-	-	-	1
5	NGIPAK	3.304	117	90	-	-	-	-
6	KARANGMOJO	8.369	313	273	-	-	-	2
7	GEDANGREJO	6.203	42	41	-	-	-	-
8	NGAWIS	4.015	118	41	-	-	-	-
9	JATIAYU	7.396	167	58	-	-	-	-
	JUMLAH	52.981	2.493	1.420	-	-	-	5

I. Jumlah Penduduk Menurut Pendidikan Terakhir

NO	DESA	JUMLAH PENDUDUK DENGAN PENDIDIKAN AKHIR									
		1	2	3	4	5	6	7	8	9	10
1	BEJIHARJO	4.120	1.500	4.027	3.293	3.051	59	106	241	17	4
2	WILADEG	1.040	436	694	837	1.180	30	73	183	9	0
3	BENDUNGAN	546	222	439	453	515	12	18	51	2	0
4	KELOR	658	302	623	788	690	16	31	80	4	0
5	NGIPAK	842	331	600	701	862	21	39	106	9	0
6	KARANGMOJO	2.259	899	1.499	1.669	2.114	91	85	319	22	0
7	GEDANGREJO	1.425	575	1.141	1.171	1.539	55	76	291	13	0
8	NGAWIS	988	424	689	829	1.019	36	44	142	2	1
9	JATIAYU	2.026	801	1.719	1.548	1.356	25	39	104	3	0
	JUMLAH	13.904	5.490	11.431	11.289	12.326	345	511	1.517	81	5

Ket :

1 = Tidak sekolah/belum sekolah	6 = Diploma I/ Diploma II
2 = Tidak tamat SD	7 = Diploma III
3 = Tamat SD	8 = Strata I
4 = Tamat SLTP	9 = Strata II
5 = Tamat SLTA	10 = Strata III

J. Jumlah Kepala Keluarga Menurut Pekerjaan

NO	DESA	JUMLAH KEPALA KELUARGA DENGAN JENIS PEKERJAAN									
		1	2	3	4	5	6	7	8	9	10
1	BEJIHARJO	1.894	599	1.014	917	109	84	131	28	48	307
2	WILADEG	550	118	247	270	65	60	70	12	24	66
3	BENDUNGAN	305	87	126	131	16	20	18	13	5	43
4	KELOR	492	77	72	281	27	38	24	14	5	63
5	NGIPAK	676	58	101	182	43	55	42	14	17	49
6	KARANGMOJO	1.449	224	370	447	111	132	139	26	49	182
7	GEDANGREJO	733	253	323	289	97	130	85	20	25	159
8	NGAWIS	675	72	163	228	57	57	42	19	16	75
9	JATIAYU	1.250	149	343	358	37	55	73	17	32	112
	JUMLAH	8.024	1.637	2.759	3.103	562	631	624	163	221	1.056

Ket :

1 = Petani / Buruh Tani	6 = Pensiunan
2 = Wiraswasta	7 = Mengurus Rumah Tangga
3 = Buruh Harian Lepas	8 = Perangkat Desa
4 = Karyawan Swasta	9 = Tidak Bekerja
5 = PNS	10 = Lainnya

X. Kecamatan Ponjong

A. Jumlah Penduduk

NO	DESA	JUMLAH PENDUDUK				
		L	%	P	%	L+P
1	UMBULREJO	3.719	50%	3.781	50%	7.500
2	SAWAHAN	2.808	49%	2.875	51%	5.683
3	TAMBAKROMO	2.081	48%	2.228	52%	4.309
4	KENTENG	1.650	49%	1.734	51%	3.384
5	SUMBERGIRI	2.382	49%	2.514	51%	4.896
6	GENJAHAN	2.940	49%	3.062	51%	6.002
7	PONJONG	2.509	49%	2.606	51%	5.115
8	KARANGASEM	1.309	50%	1.302	50%	2.611
9	BEDOYO	2.122	50%	2.100	50%	4.222
10	SIDOREJO	4.818	50%	4.809	50%	9.627
11	GOMBANG	1.693	50%	1.693	50%	3.386
	JUMLAH	28.031	49%	28.704	51%	56.735

B. Jumlah Kepala Keluarga

NO	DESA	JUMLAH KEPALA KELUARGA				
		L	%	P	%	L+P
1	UMBULREJO	2.209	86%	358	14%	2.567
2	SAWAHAN	1.521	88%	202	12%	1.723
3	TAMBAKROMO	1.141	87%	167	13%	1.308
4	KENTENG	976	88%	137	12%	1.113
5	SUMBERGIRI	1.266	82%	269	18%	1.535
6	GENJAHAN	1.615	80%	406	20%	2.021
7	PONJONG	1.327	81%	311	19%	1.638
8	KARANGASEM	754	89%	91	11%	845
9	BEDOYO	1.265	88%	170	12%	1.435
10	SIDOREJO	2.633	85%	481	15%	3.114
11	GOMBANG	870	90%	101	10%	971
	JUMLAH	15.577	85%	2.693	15%	18.270

C. Jumlah Wajib KTP

NO	DESA	WAJIB KTP			KEPEMILIKAN KTP-EL			%
		L	P	L+P	L	P	L+P	
1	UMBULREJO	2.936	3.038	5.974	2.899	3.022	5.921	99,11%
2	SAWAHAN	2.182	2.279	4.461	2.164	2.266	4.430	99,31%
3	TAMBAKROMO	1.668	1.787	3.455	1.656	1.779	3.435	99,42%
4	KENTENG	1.327	1.422	2.749	1.319	1.413	2.732	99,38%
5	SUMBERGIRI	1.867	1.990	3.857	1.849	1.975	3.824	99,14%
6	GENJAHAN	2.242	2.455	4.697	2.213	2.439	4.652	99,04%
7	PONJONG	1.929	2.041	3.970	1.907	2.033	3.940	99,24%
8	KARANGASEM	1.043	1.074	2.117	1.034	1.070	2.104	99,39%
9	BEDOYO	1.659	1.726	3.385	1.646	1.721	3.367	99,47%
10	SIDOREJO	3.706	3.767	7.473	3.664	3.740	7.404	99,08%
11	GOMBANG	1.302	1.363	2.665	1.285	1.355	2.640	99,06%
	JUMLAH	21.861	22.942	44.803	21.636	22.813	44.449	99,21%

D. Jumlah Migrasi Penduduk

NO	DESA	JUMLAH PENDUDUK PINDAH			JUMLAH PENDUDUK DATANG		
		L	P	L+P	L	P	L+P
1	UMBULREJO	29	26	55	25	28	53
2	SAWAHAN	20	11	31	20	12	32
3	TAMBAKROMO	12	10	22	16	6	22
4	KENTENG	14	14	28	6	4	10
5	SUMBERGIRI	13	24	37	27	20	47
6	GENJAHAN	21	15	36	19	18	37
7	PONJONG	29	25	54	15	16	31
8	KARANGASEM	6	8	14	9	11	20
9	BEDOYO	30	21	51	13	14	27
10	SIDOREJO	37	27	64	43	25	68
11	GOMBANG	8	19	27	8	11	19
	JUMLAH	219	200	419	201	165	366

E. Jumlah Penduduk Lahir

NO	DESA	JUMLAH KELAHIRAN			KELAHIRAN MEMILIKI AKTA			% KEPEMILIKAN AKTA
		L	P	L+P	L	P	L+P	
1	UMBULREJO	10	18	28	10	17	27	96,43%
2	SAWAHAN	8	9	17	7	9	16	94,12%
3	TAMBAKROMO	10	8	18	10	8	18	100,00%
4	KENTENG	7	3	10	7	3	10	100,00%
5	SUMBERGIRI	6	7	13	5	7	12	92,31%
6	GENJAHAN	4	9	13	4	9	13	100,00%
7	PONJONG	4	6	10	4	6	10	100,00%
8	KARANGASEM	2	2	4	2	2	4	100,00%
9	BEDOYO	3	6	9	3	6	9	100,00%
10	SIDOREJO	26	26	52	25	26	51	98,08%
11	GOMBANG	1	9	10	1	9	10	100,00%
	JUMLAH	81	103	184	78	102	180	97,83%

F. Jumlah Penduduk Meninggal

NO	DESA	JUMLAH KEMATIAN			AKTA KEMATIAN			% KEPEMILIKAN AKTA
		L	P	L+P	L	P	L+P	
1	UMBULREJO	12	9	21	12	9	21	100%
2	SAWAHAN	6	9	15	6	9	15	100%
3	TAMBAKROMO	4	4	8	4	4	8	100%
4	KENTENG	7	4	11	7	4	11	100%
5	SUMBERGIRI	10	10	20	10	10	20	100%
6	GENJAHAN	13	13	26	13	13	26	100%
7	PONJONG	10	11	21	10	11	21	100%
8	KARANGASEM	3	5	8	3	5	8	100%
9	BEDOYO	3	2	5	3	2	5	100%
10	SIDOREJO	16	15	31	16	15	31	100%
11	GOMBANG	4	5	9	4	5	9	100%
	JUMLAH	88	87	175	88	87	175	100%

G. Rasio Ketergantungan

NO	DESA	JUMLAH PENDUDUK			RATIO
		ANAK	TUA	PRODUKTIF	
1	UMBULREJO	1.289	1.291	4.920	52.44
2	SAWAHAN	987	813	3.883	46.36
3	TAMBAKROMO	697	806	2.806	53.56
4	KENTENG	522	603	2.259	49.80
5	SUMBERGIRI	816	964	3.116	57.12
6	GENJAHAN	1.062	964	3.976	50.96
7	PONJONG	948	822	3.345	52.91
8	KARANGASEM	402	479	1.730	50.92
9	BEDOYO	698	676	2.848	48.24
10	SIDOREJO	1.790	1.517	6.320	52.33
11	GOMBANG	571	471	2.344	44.45
	JUMLAH	9.782	9.406	37.547	51,10

H. Jumlah Penduduk Menurut Agama

NO	DESA	AGAMA						
		ISLAM	KRISTEN	KATHOLIK	HINDU	BUDHA	KONGHUCU	ALIRAN KEPERCAYAAN
1	UMBULREJO	7.386	89	25	-	-	-	-
2	SAWAHAN	5.655	28	-	-	-	-	-
3	TAMBAKROMO	4.276	33	-	-	-	-	-
4	KENTENG	3.362	22	-	-	-	-	-
5	SUMBERGIRI	4.802	49	45	-	-	-	-
6	GENJAHAN	5.558	390	54	-	-	-	-
7	PONJONG	5.101	7	6	1	-	-	-
8	KARANGASEM	2.606	5	-	-	-	-	-
9	BEDOYO	4.176	30	16	-	-	-	-
10	SIDOREJO	9.490	49	88	-	-	-	-
11	GOMBANG	3.382	4	-	-	-	-	-
	JUMLAH	55.794	706	234	1	-	-	-

I. Jumlah Penduduk Menurut Pendidikan Terakhir

NO	DESA	JUMLAH PENDUDUK DENGAN PENDIDIKAN AKHIR									
		1	2	3	4	5	6	7	8	9	10
1	UMBULREJO	1.758	544	2.406	1.469	1.157	22	32	107	3	2
2	SAWAHAN	1.401	409	2.206	908	676	8	22	52	1	0
3	TAMBAKROMO	861	274	1.623	716	768	8	14	38	6	1
4	KENTENG	637	218	1.222	702	548	9	9	38	1	0
5	SUMBERGIRI	1.096	377	1.120	771	1.226	66	62	162	14	2
6	GENJAHAN	1.187	459	1.010	899	1.894	86	83	361	23	0
7	PONJONG	1.050	429	997	803	1.422	64	58	263	27	2
8	KARANGASEM	418	180	929	578	451	7	7	38	3	0
9	BEDOYO	914	204	1.266	875	822	23	35	77	6	0
10	SIDOREJO	2.127	975	2.643	2.040	1.623	43	42	131	3	0
11	GOMBANG	680	256	1.284	774	355	3	8	24	1	1
	JUMLAH	12.129	4.325	16.706	10.535	10.942	339	372	1.291	88	8

Ket :

1 = Tidak sekolah/belum sekolah	6 = Diploma I/ Diploma II
2 = Tidak tamat SD	7 = Diploma III
3 = Tamat SD	8 = Strata I
4 = Tamat SLTP	9 = Strata II
5 = Tamat SLTA	10 = Strata III

J. Jumlah Kepala Keluarga Menurut Pekerjaan

NO	DESA	JUMLAH KEPALA KELUARGA DENGAN JENIS PEKERJAAN									
		1	2	3	4	5	6	7	8	9	10
1	UMBULREJO	1.488	235	240	430	28	41	27	13	14	51
2	SAWAHAN	1.138	88	207	187	20	8	20	17	7	31
3	TAMBAKROMO	888	68	65	206	21	6	8	17	1	28
4	KENTENG	799	51	33	166	18	6	6	20	2	12
5	SUMBERGIRI	865	106	117	193	59	97	43	7	3	45
6	GENJAHAN	585	249	287	402	105	121	122	12	21	117
7	PONJONG	611	235	205	230	78	77	75	14	11	102
8	KARANGASEM	583	87	31	83	9	8	7	15	1	21
9	BEDOYO	686	113	113	372	22	15	40	18	5	51
10	SIDOREJO	1.492	379	669	321	34	41	49	19	11	99
11	GOMBANG	501	104	111	184	5	9	10	14	2	31
	JUMLAH	9.636	1.715	2.078	2.774	399	429	407	166	78	588

Ket :

1 = Petani / Buruh Tani	6 = Pensiunan
2 = Wiraswasta	7 = Mengurus Rumah Tangga
3 = Buruh Harian Lepas	8 = Perangkat Desa
4 = Karyawan Swasta	9 = Tidak Bekerja
5 = PNS	10 = Lainnya

XI. Kecamatan Rongkop

A. Jumlah Penduduk

NO	DESA	JUMLAH PENDUDUK				
		L	%	P	%	L+P
1	BOHOL	620	48%	668	52%	1.288
2	PRINGOMBO	1.982	50%	2.010	50%	3.992
3	BOTODAYAAN	2.407	49%	2.512	51%	4.919
4	PETIR	1.822	50%	1.804	50%	3.626
5	PUCANGANOM	2.028	51%	1.976	49%	4.004
6	SEMUGIH	2.411	50%	2.437	50%	4.848
7	MELIKAN	1.691	49%	1.745	51%	3.436
8	KARANGWUNI	1.890	49%	1.937	51%	3.827
	JUMLAH	14.851	50%	15.089	50%	29.940

B. Jumlah Kepala Keluarga

NO	DESA	JUMLAH KEPALA KELUARGA				
		L	%	P	%	L+P
1	BOHOL	389	85%	71	15%	460
2	PRINGOMBO	1.267	89%	151	11%	1.418
3	BOTODAYAAN	1.401	89%	179	11%	1.580
4	PETIR	1.090	88%	155	12%	1.245
5	PUCANGANOM	1.218	90%	138	10%	1.356
6	SEMUGIH	1.420	86%	236	14%	1.656
7	MELIKAN	1.092	93%	86	7%	1.178
8	KARANGWUNI	1.131	89%	144	11%	1.275
	JUMLAH	9.008	89%	1.160	11%	10.168

C. Jumlah Wajib KTP

NO	DESA	WAJIB KTP			KEPEMILIKAN KTP-EL			%
		L	P	L+P	L	P	L+P	
1	BOHOL	517	561	1.078	515	557	1.072	99,44%
2	PRINGOMBO	1.601	1.678	3.279	1.592	1.676	3.268	99,66%
3	BOTODAYAAN	1.956	2.077	4.033	1.943	2.071	4.014	99,53%
4	PETIR	1.449	1.506	2.955	1.445	1.500	2.945	99,66%
5	PUCANGANOM	1.627	1.631	3.258	1.612	1.625	3.237	99,36%
6	SEMUGIH	1.926	2.000	3.926	1.913	1.993	3.906	99,49%
7	MELIKAN	1.396	1.462	2.858	1.390	1.456	2.846	99,58%
8	KARANGWUNI	1.507	1.582	3.089	1.496	1.575	3.071	99,42%
	JUMLAH	11.979	12.497	24.476	11.906	12.453	24.359	99,52%

D. Jumlah Migrasi Penduduk

NO	DESA	JUMLAH PENDUDUK PINDAH			JUMLAH PENDUDUK DATANG		
		L	P	L+P	L	P	L+P
1	BOHOL	4	8	12	4	7	11
2	PRINGOMBO	12	6	18	4	9	13
3	BOTODAYAAN	14	13	27	11	14	25
4	PETIR	11	15	26	5	9	14
5	PUCANGANOM	16	12	28	8	10	18
6	SEMUGIH	20	16	36	12	15	27
7	MELIKAN	8	13	21	9	6	15
8	KARANGWUNI	12	14	26	10	9	19
	JUMLAH	97	97	194	63	79	142

E. Jumlah Penduduk Lahir

NO	DESA	JUMLAH KELAHIRAN			KELAHIRAN MEMILIKI AKTA			% KEPEMILIKAN AKTA
		L	P	L+P	L	P	L+P	
1	BOHOL	3	2	5	3	2	5	100,00%
2	PRINGOMBO	11	5	16	11	5	16	100,00%
3	BOTODAYAAN	5	8	13	5	7	12	92,31%
4	PETIR	3	5	8	3	4	7	87,50%
5	PUCANGANOM	8	5	13	8	5	13	100,00%
6	SEMUGIH	8	7	15	8	6	14	93,33%
7	MELIKAN	4	5	9	4	5	9	100,00%
8	KARANGWUNI	3	5	8	3	5	8	100,00%
	JUMLAH	45	42	87	45	39	84	96,55%

F. Jumlah Penduduk Meninggal

NO	DESA	JUMLAH KEMATIAN			AKTA KEMATIAN			% KEPEMILIKAN AKTA
		L	P	L+P	L	P	L+P	
1	BOHOL	4	5	9	4	5	9	100%
2	PRINGOMBO	5	4	9	5	4	9	100%
3	BOTODAYAAN	12	14	26	12	14	26	100%
4	PETIR	7	11	18	7	11	18	100%
5	PUCANGANOM	5	10	15	5	10	15	100%
6	SEMUGIH	7	6	13	7	6	13	100%
7	MELIKAN	7	12	19	7	12	19	100%
8	KARANGWUNI	6	7	13	6	7	13	100%
	JUMLAH	53	69	122	53	69	122	100%

G. Rasio Ketergantungan

NO	DESA	JUMLAH PENDUDUK			RATIO
		ANAK	TUA	PRODUKTIF	
1	BOHOL	175	252	861	49.59
2	PRINGOMBO	585	724	2.683	48.79
3	BOTODAYAAN	726	850	3.343	47.14
4	PETIR	550	634	2.442	48.48
5	PUCANGANOM	609	637	2.758	45.18
6	SEMUGIH	746	731	3.371	43.81
7	MELIKAN	481	560	2.395	43.47
8	KARANGWUNI	602	649	2.576	48.56
	JUMLAH	4.474	5.037	20.429	46,56

H. Jumlah Penduduk Menurut Agama

NO	DESA	AGAMA						
		ISLAM	KRISTEN	KATHOLIK	HINDU	BUDHA	KONGHUCU	ALIRAN KEPERCAYAAN
1	BOHOL	1.248	6	5	-	-	-	29
2	PRINGOMBO	3.969	6	17	-	-	-	-
3	BOTODAYAAN	4.838	75	6	-	-	-	-
4	PETIR	3.411	167	47	-	-	1	-
5	PUCANGANOM	3.998	5	1	-	-	-	-
6	SEMUGIH	4.600	214	34	-	-	-	-
7	MELIKAN	3.387	1	1	-	-	-	47
8	KARANGWUNI	3.742	74	8	-	-	-	3
	JUMLAH	29.193	548	119	-	-	1	79

I. Jumlah Penduduk Menurut Pendidikan Terakhir

NO	DESA	JUMLAH PENDUDUK DENGAN PENDIDIKAN AKHIR									
		1	2	3	4	5	6	7	8	9	10
1	BOHOL	192	105	506	269	182	4	4	25	1	0
2	PRINGOMBO	730	337	1.548	842	435	18	11	70	1	0
3	BOTODAYAAN	990	567	1.731	1.133	441	9	14	32	2	0
4	PETIR	647	241	1.296	830	534	17	11	47	3	0
5	PUCANGANOM	819	380	1.412	953	395	9	6	30	0	0
6	SEMUGIH	706	419	1.521	1.005	965	39	57	131	5	0
7	MELIKAN	646	290	1.246	801	391	3	16	42	1	0
8	KARANGWUNI	671	363	1.105	861	636	43	31	111	5	1
	JUMLAH	5.401	2.702	10.365	6.694	3.979	142	150	488	18	1

Ket :

1 = Tidak sekolah/belum sekolah	6 = Diploma I/ Diploma II
2 = Tidak tamat SD	7 = Diploma III
3 = Tamat SD	8 = Strata I
4 = Tamat SLTP	9 = Strata II
5 = Tamat SLTA	10 = Strata III

J. Jumlah Kepala Keluarga Menurut Pekerjaan

NO	DESA	JUMLAH KEPALA KELUARGA DENGAN JENIS PEKERJAAN									
		1	2	3	4	5	6	7	8	9	10
1	BOHOL	298	37	9	65	6	7	6	17	1	14
2	PRINGOMBO	885	282	67	93	15	9	7	18	2	40
3	BOTODAYAAN	1.058	198	136	104	17	3	8	28	3	25
4	PETIR	700	180	113	171	11	17	16	20	2	15
5	PUCANGANOM	838	77	139	220	13	8	11	23	2	25
6	SEMUGIH	697	540	85	126	49	56	18	20	2	63
7	MELIKAN	703	177	87	119	7	13	9	22	1	40
8	KARANGWUNI	689	164	64	213	52	32	9	13	6	33
	JUMLAH	5.868	1.655	700	1.111	170	145	84	161	19	255

Ket :

1 = Petani / Buruh Tani	6 = Pensiunan
2 = Wiraswasta	7 = Mengurus Rumah Tangga
3 = Buruh Harian Lepas	8 = Perangkat Desa
4 = Karyawan Swasta	9 = Tidak Bekerja
5 = PNS	10 = Lainnya

XII. Kecamatan Semin

A. Jumlah Penduduk

NO	DESA	JUMLAH PENDUDUK				
		L	%	P	%	L+P
1	KALITEKUK	1.999	49%	2.043	51%	4.042
2	KEMEJING	1.909	50%	1.927	50%	3.836
3	BULUREJO	1.823	49%	1.884	51%	3.707
4	SUMBEREJO	3.066	50%	3.117	50%	6.183
5	BENDUNG	2.209	50%	2.173	50%	4.382
6	CANDIREJO	3.855	50%	3.842	50%	7.697
7	REJOSARI	2.681	50%	2.730	50%	5.411
8	KARANGSARI	2.900	49%	2.987	51%	5.887
9	PUNDUNGSARI	2.327	50%	2.325	50%	4.652
10	SEMIN	5.624	50%	5.728	50%	11.352
	JUMLAH	28.393	50%	28.756	50%	57.149

B. Jumlah Kepala Keluarga

NO	DESA	JUMLAH KEPALA KELUARGA				
		L	%	P	%	L+P
1	KALITEKUK	1.134	85%	200	15%	1.334
2	KEMEJING	1.098	85%	194	15%	1.292
3	BULUREJO	1.035	83%	215	17%	1.250
4	SUMBEREJO	1.724	82%	371	18%	2.095
5	BENDUNG	1.228	86%	203	14%	1.431
6	CANDIREJO	2.160	87%	325	13%	2.485
7	REJOSARI	1.568	84%	303	16%	1.871
8	KARANGSARI	1.692	87%	242	13%	1.934
9	PUNDUNGSARI	1.335	86%	215	14%	1.550
10	SEMIN	3.238	86%	512	14%	3.750
	JUMLAH	16.212	85%	2.780	15%	18.992

C. Jumlah Wajib KTP

NO	DESA	WAJIB KTP			KEPEMILIKAN KTP-EL			%
		L	P	L+P	L	P	L+P	
1	KALITEKUK	1.564	1.632	3.196	1.553	1.622	3.175	99,34%
2	KEMEJING	1.500	1.560	3.060	1.485	1.554	3.039	99,31%
3	BULUREJO	1.398	1.472	2.870	1.391	1.465	2.856	99,51%
4	SUMBEREJO	2.354	2.479	4.833	2.333	2.467	4.800	99,32%
5	BENDUNG	1.660	1.706	3.366	1.643	1.700	3.343	99,32%
6	CANDIREJO	2.984	3.038	6.022	2.960	3.026	5.986	99,40%
7	REJOSARI	2.116	2.199	4.315	2.095	2.189	4.284	99,28%
8	KARANGSARI	2.298	2.420	4.718	2.273	2.406	4.679	99,17%
9	PUNDUNGSARI	1.797	1.881	3.678	1.787	1.864	3.651	99,27%
10	SEMIN	4.300	4.402	8.702	4.264	4.375	8.639	99,28%
	JUMLAH	21.971	22.789	44.760	21.784	22.668	44.452	99,31%

D. Jumlah Migrasi Penduduk

NO	DESA	JUMLAH PENDUDUK PINDAH			JUMLAH PENDUDUK DATANG		
		L	P	L+P	L	P	L+P
1	KALITEKUK	10	6	16	13	14	27
2	KEMEJING	22	30	52	13	15	28
3	BULUREJO	5	17	22	14	23	37
4	SUMBEREJO	29	22	51	26	30	56
5	BENDUNG	17	25	42	14	20	34
6	CANDIREJO	15	32	47	30	22	52
7	REJOSARI	24	22	46	17	13	30
8	KARANGSARI	24	11	35	23	20	43
9	PUNDUNGSARI	15	17	32	14	14	28
10	SEMIN	42	28	70	48	37	85
	JUMLAH	203	210	413	212	208	420

E. Jumlah Penduduk Lahir

NO	DESA	JUMLAH KELAHIRAN			KELAHIRAN MEMILIKI AKTA			% KEPEMILIKAN AKTA
		L	P	L+P	L	P	L+P	
1	KALITEKUK	6	5	11	6	5	11	100,00%
2	KEMEJING	6	11	17	6	10	16	94,12%
3	BULUREJO	7	4	11	7	4	11	100,00%
4	SUMBEREJO	8	9	17	8	9	17	100,00%
5	BENDUNG	8	8	16	8	7	15	93,75%
6	CANDIREJO	9	9	18	9	7	16	88,89%
7	REJOSARI	9	6	15	9	5	14	93,33%
8	KARANGSARI	4	10	14	4	10	14	100,00%
9	PUNDUNGSARI	7	8	15	7	8	15	100,00%
10	SEMIN	19	17	36	17	16	33	91,67%
	JUMLAH	83	87	170	81	81	162	95,29%

F. Jumlah Penduduk Meninggal

NO	DESA	JUMLAH KEMATIAN			AKTA KEMATIAN			% KEPEMILIKAN AKTA
		L	P	L+P	L	P	L+P	
1	KALITEKUK	7	9	16	7	9	16	100%
2	KEMEJING	4	3	7	4	3	7	100%
3	BULUREJO	9	7	16	9	7	16	100%
4	SUMBEREJO	11	9	20	11	9	20	100%
5	BENDUNG	3	7	10	3	7	10	100%
6	CANDIREJO	8	4	12	8	4	12	100%
7	REJOSARI	8	4	12	8	4	12	100%
8	KARANGSARI	10	7	17	10	7	17	100%
9	PUNDUNGSARI	4	4	8	4	4	8	100%
10	SEMIN	17	15	32	17	15	32	100%
	JUMLAH	81	69	150	81	69	150	100%

G. Rasio Ketergantungan

NO	DESA	JUMLAH PENDUDUK			RATIO
		ANAK	TUA	PRODUKTIF	
1	KALITEKUK	691	699	2.652	52.41
2	KEMEJING	635	589	2.612	46.86
3	BULUREJO	683	535	2.489	48.94
4	SUMBEREJO	1.090	924	4.169	48.31
5	BENDUNG	816	596	2.970	47.54
6	CANDIREJO	1.339	972	5.386	42.91
7	REJOSARI	881	946	3.584	50.98
8	KARANGSARI	955	1.052	3.880	51.73
9	PUNDUNGSARI	795	734	3.123	48.96
10	SEMIN	2.146	1.433	7.773	46.04
	JUMLAH	10.031	8.480	38.638	47,91

H. Jumlah Penduduk Menurut Agama

NO	DESA	AGAMA						ALIRAN KEPERCAYAAN
		ISLAM	KRISTEN	KATHOLIK	HINDU	BUDHA	KONGHUCU	
1	KALITEKUK	3.806	148	88	-	-	-	-
2	KEMEJING	3.686	140	10	-	-	-	-
3	BULUREJO	3.637	48	22	-	-	-	-
4	SUMBEREJO	5.823	228	132	-	-	-	-
5	BENDUNG	4.371	5	6	-	-	-	-
6	CANDIREJO	7.435	90	133	-	39	-	-
7	REJOSARI	5.380	31	-	-	-	-	-
8	KARANGSARI	5.512	367	8	-	-	-	-
9	PUNDUNGSARI	4.599	22	30	1	-	-	-
10	SEMIN	11.161	89	93	9	-	-	-
	JUMLAH	55.410	1.168	522	10	39	-	-

I. Jumlah Penduduk Menurut Pendidikan Terakhir

NO	DESA	JUMLAH PENDUDUK DENGAN PENDIDIKAN AKHIR									
		1	2	3	4	5	6	7	8	9	10
1	KALITEKUK	1.297	351	963	665	669	14	23	57	2	1
2	KEMEJING	1.316	169	1.072	580	620	18	11	49	1	0
3	BULUREJO	1.069	264	920	565	748	21	28	90	2	0
4	SUMBEREJO	1.770	467	1.575	955	1.251	29	31	102	3	0
5	BENDUNG	1.295	264	1.146	666	862	24	28	94	3	0
6	CANDIREJO	2.039	603	2.616	1.326	992	29	24	64	2	2
7	REJOSARI	1.558	565	1.544	833	800	22	24	58	7	0
8	KARANGSARI	1.590	559	1.922	827	899	19	22	47	1	1
9	PUNDUNGSARI	1.559	252	1.308	705	705	16	32	65	9	1
10	SEMIN	3.754	875	3.180	1.728	1.585	34	49	138	7	2
	JUMLAH	17.247	4.369	16.246	8.850	9.131	226	272	764	37	7

Ket :

1 = Tidak sekolah/belum sekolah	6 = Diploma I/ Diploma II
2 = Tidak tamat SD	7 = Diploma III
3 = Tamat SD	8 = Strata I
4 = Tamat SLTP	9 = Strata II
5 = Tamat SLTA	10 = Strata III

J. Jumlah Kepala Keluarga Menurut Pekerjaan

NO	DESA	JUMLAH KEPALA KELUARGA DENGAN JENIS PEKERJAAN									
		1	2	3	4	5	6	7	8	9	10
1	KALITEKUK	585	237	216	166	23	18	25	18	11	35
2	KEMEJING	343	93	602	122	20	12	17	19	11	53
3	BULUREJO	337	272	344	131	30	22	29	15	18	52
4	SUMBEREJO	765	345	346	326	40	32	97	23	24	97
5	BENDUNG	422	369	317	175	29	23	16	13	15	52
6	CANDIREJO	673	532	724	316	24	13	27	23	20	133
7	REJOSARI	864	346	274	206	30	24	32	15	18	62
8	KARANGSARI	959	375	233	204	20	19	39	20	30	35
9	PUNDUNGSARI	261	512	459	158	26	21	36	19	13	45
10	SEMIN	903	941	1.063	323	50	44	158	23	65	180
	JUMLAH	6.112	4.022	4.578	2.127	292	228	476	188	225	744

Ket :

1 = Petani / Buruh Tani	6 = Pensiunan
2 = Wiraswasta	7 = Mengurus Rumah Tangga
3 = Buruh Harian Lepas	8 = Perangkat Desa
4 = Karyawan Swasta	9 = Tidak Bekerja
5 = PNS	10 = Lainnya

XIII. Kecamatan Ngawen

A. Jumlah Penduduk

NO	DESA	JUMLAH PENDUDUK				
		L	%	P	%	L+P
1	TANCEP	2.977	50%	3.028	50%	6.005
2	SAMBIREJO	3.856	51%	3.769	49%	7.625
3	JURANGJERO	2.391	50%	2.427	50%	4.818
4	KAMPUNG	3.344	50%	3.398	50%	6.742
5	BEJI	2.131	49%	2.176	51%	4.307
6	WATUSIGAR	2.770	49%	2.850	51%	5.620
	JUMLAH	17.469	50%	17.648	50%	35.117

B. Jumlah Kepala Keluarga

NO	DESA	JUMLAH KEPALA KELUARGA				
		L	%	P	%	L+P
1	TANCEP	1.631	84%	322	16%	1.953
2	SAMBIREJO	2.163	84%	414	16%	2.577
3	JURANGJERO	1.348	82%	304	18%	1.652
4	KAMPUNG	1.938	82%	438	18%	2.376
5	BEJI	1.219	82%	260	18%	1.479
6	WATUSIGAR	1.635	85%	282	15%	1.917
	JUMLAH	9.934	83%	2.020	17%	11.954

C. Jumlah Wajib KTP

NO	DESA	WAJIB KTP			KEPEMILIKAN KTP-EL			%
		L	P	L+P	L	P	L+P	
1	TANCEP	2.217	2.234	4.451	2.201	2.227	4.428	99,48%
2	SAMBIREJO	2.875	2.892	5.767	2.844	2.878	5.722	99,22%
3	JURANGJERO	1.865	1.921	3.786	1.848	1.911	3.759	99,29%
4	KAMPUNG	2.620	2.709	5.329	2.607	2.697	5.304	99,53%
5	BEJI	1.678	1.777	3.455	1.671	1.772	3.443	99,65%
6	WATUSIGAR	2.167	2.287	4.454	2.149	2.276	4.425	99,35%
	JUMLAH	13.422	13.820	27.242	13.320	13.761	27.081	99,41%

D. Jumlah Migrasi Penduduk

NO	DESA	JUMLAH PENDUDUK PINDAH			JUMLAH PENDUDUK DATANG		
		L	P	L+P	L	P	L+P
1	TANCEP	13	17	30	15	26	41
2	SAMBIREJO	40	34	74	27	32	59
3	JURANGJERO	25	26	51	10	18	28
4	KAMPUNG	16	25	41	27	31	58
5	BEJI	14	18	32	23	21	44
6	WATUSIGAR	16	26	42	16	18	34
	JUMLAH	124	146	270	118	146	264

E. Jumlah Penduduk Lahir

NO	DESA	JUMLAH KELAHIRAN			KELAHIRAN MEMILIKI AKTA			% KEPILIKAN AKTA
		L	P	L+P	L	P	L+P	
1	TANCEP	12	13	25	11	13	24	96,00%
2	SAMBIREJO	17	8	25	15	7	22	88,00%
3	JURANGJERO	9	7	16	8	6	14	87,50%
4	KAMPUNG	10	13	23	8	11	19	82,61%
5	BEJI	12	2	14	11	2	13	92,86%
6	WATUSIGAR	11	7	18	10	6	16	88,89%
	JUMLAH	71	50	121	63	45	108	89,26%

F. Jumlah Penduduk Meninggal

NO	DESA	JUMLAH KEMATIAN			AKTA KEMATIAN			% KEPILIKAN AKTA
		L	P	L+P	L	P	L+P	
1	TANCEP	3	8	11	3	8	11	100%
2	SAMBIREJO	12	8	20	12	8	20	100%
3	JURANGJERO	4	5	9	4	5	9	100%
4	KAMPUNG	19	17	36	19	17	36	100%
5	BEJI	4	16	20	4	16	20	100%
6	WATUSIGAR	13	10	23	13	10	23	100%
	JUMLAH	55	64	119	55	64	119	100%

G. Rasio Ketergantungan

NO	DESA	JUMLAH PENDUDUK			RATIO
		ANAK	TUA	PRODUKTIF	
1	TANCEP	1.287	672	4.046	48.42
2	SAMBIREJO	1.544	863	5.218	46.13
3	JURANGJERO	855	715	3.248	48.34
4	KAMPUNG	1.146	1.013	4.583	47.11
5	BEJI	707	788	2.812	53.17
6	WATUSIGAR	953	885	3.782	48.60
	JUMLAH	6.492	4.936	23.689	48,24

H. Jumlah Penduduk Menurut Agama

NO	DESA	AGAMA						
		ISLAM	KRISTEN	KATHOLIK	HINDU	BUDHA	KONGHUCU	ALIRAN KEPERCAYAAN
1	TANCEP	5.968	2	33	2	-	-	-
2	SAMBIREJO	7.081	164	380	-	-	-	-
3	JURANGJERO	4.518	24	275	1	-	-	-
4	KAMPUNG	6.333	57	46	306	-	-	-
5	BEJI	3.897	55	48	307	-	-	-
6	WATUSIGAR	5.322	256	11	31	-	-	-
	JUMLAH	33.119	558	793	647	-	-	-

I. Jumlah Penduduk Menurut Pendidikan Terakhir

NO	DESA	JUMLAH PENDUDUK DENGAN PENDIDIKAN AKHIR									
		1	2	3	4	5	6	7	8	9	10
1	TANCEP	2.836	696	721	864	788	10	28	60	2	0
2	SAMBIREJO	2.868	1.173	818	1.145	1.296	55	49	217	4	0
3	JURANGJERO	2.069	530	633	750	745	18	19	54	0	0
4	KAMPUNG	2.632	928	730	1.023	1.206	35	54	129	5	0
5	BEJI	1.684	723	469	683	647	13	16	71	1	0
6	WATUSIGAR	2.356	739	745	946	757	22	20	33	2	0
	JUMLAH	14.445	4.789	4.116	5.411	5.439	153	186	564	14	-

Ket :

1 = Tidak sekolah/belum sekolah 2 = Tidak tamat SD 3 = Tamat SD 4 = Tamat SLTP 5 = Tamat SLTA	6 = Diploma I/ Diploma II 7 = Diploma III 8 = Strata I 9 = Strata II 10 = Strata III
--	---

J. Jumlah Kepala Keluarga Menurut Pekerjaan

NO	DESA	JUMLAH KEPALA KELUARGA DENGAN JENIS PEKERJAAN									
		1	2	3	4	5	6	7	8	9	10
1	TANCEP	277	51	1.109	107	12	12	102	14	89	180
2	SAMBIREJO	748	300	657	304	50	52	70	15	84	297
3	JURANGJERO	810	102	173	194	23	21	68	16	58	187
4	KAMPUNG	1.095	268	304	241	51	48	87	17	68	197
5	BEJI	839	92	142	169	21	16	29	23	56	92
6	WATUSIGAR	1.076	153	226	233	19	16	36	15	43	100
	JUMLAH	4.845	966	2.611	1.248	176	165	392	100	398	1.053

Ket :

1 = Petani / Buruh Tani 2 = Wiraswasta 3 = Buruh Harian Lepas 4 = Karyawan Swasta 5 = PNS	6 = Pensiunan 7 = Mengurus Rumah Tangga 8 = Perangkat Desa 9 = Tidak Bekerja 10 = Lainnya
--	--

XIV. Kecamatan Gedangsari

A. Jumlah Penduduk

NO	DESA	JUMLAH PENDUDUK				
		L	%	P	%	L+P
1	HARGOMULYO	3.668	50%	3.715	50%	7.383
2	MERTELU	1.914	50%	1.912	50%	3.826
3	WATUGAJAH	2.019	50%	2.026	50%	4.045
4	SAMPANG	1.498	50%	1.499	50%	2.997
5	SERUT	2.492	49%	2.581	51%	5.073
6	NGALANG	4.191	49%	4.386	51%	8.577
7	TEGALREJO	3.935	51%	3.796	49%	7.731
	JUMLAH	19.717	50%	19.915	50%	39.632

B. Jumlah Kepala Keluarga

NO	DESA	JUMLAH KEPALA KELUARGA				
		L	%	P	%	L+P
1	HARGOMULYO	2.161	86%	365	14%	2.526
2	MERTELU	1.074	81%	247	19%	1.321
3	WATUGAJAH	1.136	80%	278	20%	1.414
4	SAMPANG	855	83%	172	17%	1.027
5	SERUT	1.513	82%	338	18%	1.851
6	NGALANG	2.409	83%	505	17%	2.914
7	TEGALREJO	2.082	84%	389	16%	2.471
	JUMLAH	11.230	83%	2.294	17%	13.524

C. Jumlah Wajib KTP

NO	DESA	WAJIB KTP			KEPEMILIKAN KTP-EL			%
		L	P	L+P	L	P	L+P	
1	HARGOMULYO	2.832	2.906	5.738	2.815	2.899	5.714	99,58%
2	MERTELU	1.491	1.506	2.997	1.475	1.497	2.972	99,17%
3	WATUGAJAH	1.532	1.582	3.114	1.513	1.574	3.087	99,13%
4	SAMPANG	1.147	1.177	2.324	1.137	1.171	2.308	99,31%
5	SERUT	1.935	2.020	3.955	1.912	2.001	3.913	98,94%
6	NGALANG	3.142	3.433	6.575	3.126	3.417	6.543	99,51%
7	TEGALREJO	2.864	2.807	5.671	2.823	2.777	5.600	98,75%
	JUMLAH	14.943	15.431	30.374	14.801	15.336	30.137	99,22%

D. Jumlah Migrasi Penduduk

NO	DESA	JUMLAH PENDUDUK PINDAH			JUMLAH PENDUDUK DATANG		
		L	P	L+P	L	P	L+P
1	HARGOMULYO	18	22	40	8	21	29
2	MERTELU	8	17	25	5	11	16
3	WATUGAJAH	15	33	48	7	28	35
4	SAMPANG	8	19	27	9	11	20
5	SERUT	13	17	30	7	17	24
6	NGALANG	40	37	77	33	23	56
7	TEGALREJO	21	39	60	18	35	53
	JUMLAH	123	184	307	87	146	233

E. Jumlah Penduduk Lahir

NO	DESA	JUMLAH KELAHIRAN			KELAHIRAN MEMILIKI AKTA			% KEPEMILIKAN AKTA
		L	P	L+P	L	P	L+P	
1	HARGOMULYO	16	9	25	15	9	24	96,00%
2	MERTELU	9	2	11	7	2	9	81,82%
3	WATUGAJAH	12	3	15	12	3	15	100,00%
4	SAMPANG	7	4	11	7	3	10	90,91%
5	SERUT	9	10	19	9	10	19	100,00%
6	NGALANG	14	15	29	14	15	29	100,00%
7	TEGALREJO	15	18	33	15	18	33	100,00%
	JUMLAH	82	61	143	79	60	139	97,20%

F. Jumlah Penduduk Meninggal

NO	DESA	JUMLAH KEMATIAN			AKTA KEMATIAN			% KEPEMILIKAN AKTA
		L	P	L+P	L	P	L+P	
1	HARGOMULYO	8	15	23	8	15	23	100%
2	MERTELU	8	4	12	8	4	12	100%
3	WATUGAJAH	6	2	8	6	2	8	100%
4	SAMPANG	5	8	13	5	8	13	100%
5	SERUT	8	5	13	8	5	13	100%
6	NGALANG	18	21	39	18	21	39	100%
7	TEGALREJO	11	3	14	11	3	14	100%
	JUMLAH	64	58	122	64	58	122	100%

G. Rasio Ketergantungan

NO	DESA	JUMLAH PENDUDUK			RATIO
		ANAK	TUA	PRODUKTIF	
1	HARGOMULYO	1.358	1.098	4.927	49.85
2	MERTELU	671	609	2.546	50.27
3	WATUGAJAH	772	658	2.615	54.68
4	SAMPANG	557	440	2.000	49.85
5	SERUT	909	708	3.456	46.79
6	NGALANG	1.646	1.256	5.675	51.14
7	TEGALREJO	1.684	853	5.194	48.84
	JUMLAH	7.597	5.622	26.413	50,05

H. Jumlah Penduduk Menurut Agama

NO	DESA	AGAMA						
		ISLAM	KRISTEN	KATHOLIK	HINDU	BUDHA	KONGHUCU	ALIRAN KEPERCAYAAN
1	HARGOMULYO	7.348	31	4	-	-	-	-
2	MERTELU	3.822	4	-	-	-	-	-
3	WATUGAJAH	4.029	13	3	-	-	-	-
4	SAMPANG	2.904	5	88	-	-	-	-
5	SERUT	4.604	146	323	-	-	-	-
6	NGALANG	8.544	13	19	1	-	-	-
7	TEGALREJO	7.664	25	32	9	-	-	1
	JUMLAH	38.915	237	469	10	-	-	1

I. Jumlah Penduduk Menurut Pendidikan Terakhir

NO	DESA	JUMLAH PENDUDUK DENGAN PENDIDIKAN AKHIR									
		1	2	3	4	5	6	7	8	9	10
1	HARGOMULYO	2.118	407	2.850	1.209	731	11	16	38	3	0
2	MERTELU	1.151	171	1.447	673	360	7	2	14	1	0
3	WATUGAJAH	1.400	213	1.074	658	649	6	15	30	0	0
4	SAMPANG	801	149	960	493	532	11	22	29	0	0
5	SERUT	1.617	212	1.563	877	735	5	15	47	2	0
6	NGALANG	2.189	431	2.572	1.937	1.315	15	31	85	2	0
7	TEGALREJO	2.359	430	2.828	1.309	764	9	5	26	1	0
	JUMLAH	11.635	2.013	13.294	7.156	5.086	64	106	269	9	-

Ket :

1 = Tidak sekolah/belum sekolah	6 = Diploma I/ Diploma II
2 = Tidak tamat SD	7 = Diploma III
3 = Tamat SD	8 = Strata I
4 = Tamat SLTP	9 = Strata II
5 = Tamat SLTA	10 = Strata III

J. Jumlah Kepala Keluarga Menurut Pekerjaan

NO	DESA	JUMLAH KEPALA KELUARGA DENGAN JENIS PEKERJAAN									
		1	2	3	4	5	6	7	8	9	10
1	HARGOMULYO	1.627	378	319	102	24	5	28	19	10	14
2	MERTELU	920	119	151	42	9	3	42	17	10	8
3	WATUGAJAH	658	254	336	72	8	7	14	14	24	27
4	SAMPANG	383	268	231	62	4	3	13	12	18	33
5	SERUT	705	485	494	90	6	5	22	14	19	11
6	NGALANG	1.403	515	491	282	36	18	78	23	24	44
7	TEGALREJO	632	254	1.336	75	11	5	79	21	29	29
	JUMLAH	6.328	2.273	3.358	725	98	46	276	120	134	166

Ket :

1 = Petani / Buruh Tani	6 = Pensiunan
2 = Wiraswasta	7 = Mengurus Rumah Tangga
3 = Buruh Harian Lepas	8 = Perangkat Desa
4 = Karyawan Swasta	9 = Tidak Bekerja
5 = PNS	10 = Lainnya

XV. Kecamatan Saptosari

A. Jumlah Penduduk

NO	DESA	JUMLAH PENDUDUK				
		L	%	P	%	L+P
1	KRAMBILSAWIT	3.210	50%	3.235	50%	6.445
2	NGLORO	1.676	49%	1.727	51%	3.403
3	JETIS	2.660	50%	2.664	50%	5.324
4	KEPEK	3.085	50%	3.064	50%	6.149
5	KANIGORO	3.382	49%	3.486	51%	6.868
6	MONGGOL	2.456	50%	2.477	50%	4.933
7	PLANJAN	3.172	49%	3.297	51%	6.469
	JUMLAH	19.641	50%	19.950	50%	39.591

B. Jumlah Kepala Keluarga

NO	DESA	JUMLAH KEPALA KELUARGA				
		L	%	P	%	L+P
1	KRAMBILSAWIT	1.706	89%	204	11%	1.910
2	NGLORO	982	94%	68	6%	1.050
3	JETIS	1.500	89%	190	11%	1.690
4	KEPEK	1.503	94%	102	6%	1.605
5	KANIGORO	1.960	88%	268	12%	2.228
6	MONGGOL	1.443	88%	205	12%	1.648
7	PLANJAN	1.858	85%	319	15%	2.177
	JUMLAH	10.952	89%	1.356	11%	12.308

C. Jumlah Wajib KTP

NO	DESA	WAJIB KTP			KEPEMILIKAN KTP-EL			%
		L	P	L+P	L	P	L+P	
1	KRAMBILSAWIT	2.393	2.499	4.892	2.359	2.476	4.835	98,83%
2	NGLORO	1.285	1.367	2.652	1.277	1.353	2.630	99,17%
3	JETIS	2.039	2.091	4.130	2.013	2.081	4.094	99,13%
4	KEPEK	2.395	2.492	4.887	2.377	2.478	4.855	99,35%
5	KANIGORO	2.556	2.772	5.328	2.535	2.752	5.287	99,23%
6	MONGGOL	1.926	1.965	3.891	1.908	1.957	3.865	99,33%
7	PLANJAN	2.503	2.674	5.177	2.484	2.659	5.143	99,34%
	JUMLAH	15.097	15.860	30.957	14.953	15.756	30.709	99,20%

D. Jumlah Migrasi Penduduk

NO	DESA	JUMLAH PENDUDUK PINDAH			JUMLAH PENDUDUK DATANG		
		L	P	L+P	L	P	L+P
1	KRAMBILSAWIT	31	11	42	18	10	28
2	NGLORO	10	8	18	9	5	14
3	JETIS	23	19	42	10	12	22
4	KEPEK	20	13	33	20	15	35
5	KANIGORO	16	12	28	15	17	32
6	MONGGOL	25	23	48	9	7	16
7	PLANJAN	17	15	32	23	22	45
	JUMLAH	142	101	243	104	88	192

E. Jumlah Penduduk Lahir

NO	DESA	JUMLAH KELAHIRAN			KELAHIRAN MEMILIKI AKTA			% KEPEMILIKAN AKTA
		L	P	L+P	L	P	L+P	
1	KRAMBILSAWIT	7	12	19	4	12	16	84,21%
2	NGLORO	4	6	10	4	6	10	100,00%
3	JETIS	15	14	29	14	12	26	89,66%
4	KEPEK	20	6	26	20	6	26	100,00%
5	KANIGORO	18	10	28	15	9	24	85,71%
6	MONGGOL	5	5	10	5	5	10	100,00%
7	PLANJAN	12	14	26	12	14	26	100,00%
	JUMLAH	81	67	148	74	64	138	93,24%

F. Jumlah Penduduk Meninggal

NO	DESA	JUMLAH KEMATIAN			AKTA KEMATIAN			% KEPEMILIKAN AKTA
		L	P	L+P	L	P	L+P	
1	KRAMBILSAWIT	7	5	12	7	5	12	100%
2	NGLORO	7	0	7	7	0	7	100%
3	JETIS	7	7	14	7	7	14	100%
4	KEPEK	13	15	28	13	15	28	100%
5	KANIGORO	6	6	12	6	6	12	100%
6	MONGGOL	2	7	9	2	7	9	100%
7	PLANJAN	11	11	22	11	11	22	100%
	JUMLAH	53	51	104	53	51	104	100%

G. Rasio Ketergantungan

NO	DESA	JUMLAH PENDUDUK			RATIO
		ANAK	TUA	PRODUKTIF	
1	KRAMBILSAWIT	1.250	837	4.358	47.89
2	NGLORO	619	489	2.295	48.28
3	JETIS	978	763	3.583	48.59
4	KEPEK	1.024	871	4.254	44.55
5	KANIGORO	1.264	931	4.673	46.97
6	MONGGOL	861	720	3.352	47.17
7	PLANJAN	1.057	1.003	4.409	46.72
	JUMLAH	7.053	5.614	26.924	47,05

H. Jumlah Penduduk Menurut Agama

NO	DESA	AGAMA						
		ISLAM	KRISTEN	KATHOLIK	HINDU	BUDHA	KONGHUCU	ALIRAN KEPERCAYAAN
1	KRAMBILSAWIT	6.444	1	-	-	-	-	-
2	NGLORO	3.403	-	-	-	-	-	-
3	JETIS	5.315	8	1	-	-	-	-
4	KEPEK	6.130	3	1	-	-	-	15
5	KANIGORO	6.825	27	8	8	-	-	-
6	MONGGOL	4.933	-	-	-	-	-	-
7	PLANJAN	5.905	339	6	218	1	-	-
	JUMLAH	38.955	378	16	226	1	-	15

I. Jumlah Penduduk Menurut Pendidikan Terakhir

NO	DESA	JUMLAH PENDUDUK DENGAN PENDIDIKAN AKHIR									
		1	2	3	4	5	6	7	8	9	10
1	KRAMBILSAWIT	2.597	980	1.629	945	250	15	9	20	0	0
2	NGLORO	1.386	486	637	661	194	8	5	26	0	0
3	JETIS	1.414	595	1.285	1.162	656	39	30	134	9	0
4	KEPEK	2.006	632	1.936	1.106	367	15	14	67	6	0
5	KANIGORO	3.474	1.129	1.145	740	318	13	7	42	0	0
6	MONGGOL	1.681	445	1.394	1.070	311	8	3	21	0	0
7	PLANJAN	2.381	681	1.976	1.038	357	9	5	22	0	0
	JUMLAH	14.939	4.948	10.002	6.722	2.453	107	73	332	15	-

Ket :

1 = Tidak sekolah/belum sekolah	6 = Diploma I/ Diploma II
2 = Tidak tamat SD	7 = Diploma III
3 = Tamat SD	8 = Strata I
4 = Tamat SLTP	9 = Strata II
5 = Tamat SLTA	10 = Strata III

J. Jumlah Kepala Keluarga Menurut Pekerjaan

NO	DESA	JUMLAH KEPALA KELUARGA DENGAN JENIS PEKERJAAN									
		1	2	3	4	5	6	7	8	9	10
1	KRAMBILSAWIT	1.031	66	476	48	7	7	21	18	2	234
2	NGLORO	629	30	242	36	2	13	4	17	1	76
3	JETIS	813	206	203	212	58	42	21	16	3	116
4	KEPEK	1.068	73	227	94	23	8	5	11	1	95
5	KANIGORO	1.094	135	641	74	15	6	8	21	0	234
6	MONGGOL	1.004	49	340	124	20	7	11	16	8	69
7	PLANJAN	1.228	85	570	94	11	6	13	24	4	142
	JUMLAH	6.867	644	2.699	682	136	89	83	123	19	966

Ket :

1 = Petani / Buruh Tani	6 = Pensiunan
2 = Wiraswasta	7 = Mengurus Rumah Tangga
3 = Buruh Harian Lepas	8 = Perangkat Desa
4 = Karyawan Swasta	9 = Tidak Bekerja
5 = PNS	10 = Lainnya

XVI. Kecamatan Girisubo

A. Jumlah Penduduk

NO	DESA	JUMLAH PENDUDUK				
		L	%	P	%	L+P
1	BALONG	1.922	49%	2.000	51%	3.922
2	JEPITU	2.138	49%	2.205	51%	4.343
3	KARANGAWEN	786	49%	829	51%	1.615
4	NGLINDUR	1.355	49%	1.411	51%	2.766
5	JERUKWUDEL	928	49%	969	51%	1.897
6	TILENG	2.181	50%	2.187	50%	4.368
7	PUCUNG	1.656	49%	1.727	51%	3.383
8	SONGBANYU	1.774	49%	1.819	51%	3.593
	JUMLAH	12.740	49%	13.147	51%	25.887

B. Jumlah Kepala Keluarga

NO	DESA	JUMLAH KEPALA KELUARGA				
		L	%	P	%	L+P
1	BALONG	994	88%	139	12%	1.133
2	JEPITU	1.351	91%	128	9%	1.479
3	KARANGAWEN	441	86%	73	14%	514
4	NGLINDUR	707	90%	80	10%	787
5	JERUKWUDEL	533	85%	96	15%	629
6	TILENG	1.090	89%	133	11%	1.223
7	PUCUNG	849	88%	115	12%	964
8	SONGBANYU	967	90%	103	10%	1.070
	JUMLAH	6.932	89%	867	11%	7.799

C. Jumlah Wajib KTP

NO	DESA	WAJIB KTP			KEPEMILIKAN KTP-EL			%
		L	P	L+P	L	P	L+P	
1	BALONG	1.550	1.657	3.207	1.535	1.647	3.182	99,22%
2	JEPITU	1.758	1.858	3.616	1.746	1.851	3.597	99,47%
3	KARANGAWEN	661	721	1.382	652	719	1.371	99,20%
4	NGLINDUR	1.096	1.175	2.271	1.093	1.170	2.263	99,65%
5	JERUKWUDEL	756	782	1.538	749	776	1.525	99,15%
6	TILENG	1.770	1.845	3.615	1.763	1.841	3.604	99,70%
7	PUCUNG	1.357	1.418	2.775	1.340	1.403	2.743	98,85%
8	SONGBANYU	1.456	1.488	2.944	1.447	1.482	2.929	99,49%
	JUMLAH	10.404	10.944	21.348	10.325	10.889	21.214	99,37%

D. Jumlah Migrasi Penduduk

NO	DESA	JUMLAH PENDUDUK PINDAH			JUMLAH PENDUDUK DATANG		
		L	P	L+P	L	P	L+P
1	BALONG	17	16	33	18	8	26
2	JEPITU	9	8	17	10	5	15
3	KARANGAWEN	6	6	12	11	7	18
4	NGLINDUR	2	6	8	14	12	26
5	JERUKWUDEL	3	2	5	8	4	12
6	TILENG	19	14	33	9	7	16
7	PUCUNG	8	10	18	10	6	16
8	SONGBANYU	11	13	24	13	8	21
	JUMLAH	75	75	150	93	57	150

E. Jumlah Penduduk Lahir

NO	DESA	JUMLAH KELAHIRAN			KELAHIRAN MEMILIKI AKTA			% KEPEMILIKAN AKTA
		L	P	L+P	L	P	L+P	
1	BALONG	3	2	5	3	2	5	100,00%
2	JEPITU	9	5	14	8	5	13	92,86%
3	KARANGAWEN	5	4	9	5	4	9	100,00%
4	NGLINDUR	5	0	5	5	0	5	100,00%
5	JERUKWUDEL	4	1	5	4	1	5	100,00%
6	TILENG	5	5	10	5	5	10	100,00%
7	PUCUNG	6	3	9	6	3	9	100,00%
8	SONGBANYU	2	6	8	1	6	7	87,50%
	JUMLAH	39	26	65	37	26	63	96,92%

F. Jumlah Penduduk Meninggal

NO	DESA	JUMLAH KEMATIAN			AKTA KEMATIAN			% KEPEMILIKAN AKTA
		L	P	L+P	L	P	L+P	
1	BALONG	3	4	7	3	4	7	100%
2	JEPITU	9	5	14	9	5	14	100%
3	KARANGAWEN	2	1	3	2	1	3	100%
4	NGLINDUR	3	1	4	3	1	4	100%
5	JERUKWUDEL	2	1	3	2	1	3	100%
6	TILENG	7	4	11	7	4	11	100%
7	PUCUNG	6	4	10	6	4	10	100%
8	SONGBANYU	7	3	10	7	3	10	100%
	JUMLAH	39	23	62	39	23	62	100%

G. Rasio Ketergantungan

NO	DESA	JUMLAH PENDUDUK			RATIO
		ANAK	TUA	PRODUKTIF	
1	BALONG	562	630	2.730	43.66
2	JEPITU	581	758	3.004	44.57
3	KARANGAWEN	188	321	1.106	46.02
4	NGLINDUR	410	486	1.870	47.91
5	JERUKWUDEL	289	304	1.304	45.48
6	TILENG	615	736	3.017	44.78
7	PUCUNG	494	584	2.305	46.77
8	SONGBANYU	537	682	2.374	51.35
	JUMLAH	3.676	4.501	17.710	46,17

H. Jumlah Penduduk Menurut Agama

NO	DESA	AGAMA						
		ISLAM	KRISTEN	KATHOLIK	HINDU	BUDHA	KONGHUCU	ALIRAN KEPERCAYAAN
1	BALONG	3.826	87	6	1	-	-	2
2	JEPITU	4.262	80	-	-	-	-	1
3	KARANGAWEN	1.172	436	7	-	-	-	-
4	NGLINDUR	2.674	1	-	-	-	-	91
5	JERUKWUDEL	1.810	11	28	1	-	-	47
6	TILENG	4.306	9	50	-	-	-	3
7	PUCUNG	3.373	-	6	-	-	-	4
8	SONGBANYU	3.586	1	5	-	-	-	1
	JUMLAH	25.009	625	102	2	-	-	149

I. Jumlah Penduduk Menurut Pendidikan Terakhir

NO	DESA	JUMLAH PENDUDUK DENGAN PENDIDIKAN AKHIR									
		1	2	3	4	5	6	7	8	9	10
1	BALONG	617	372	1.724	819	344	9	6	29	2	0
2	JEPITU	847	442	1.590	794	584	6	24	50	4	2
3	KARANGAWEN	324	142	562	298	231	11	9	38	0	0
4	NGLINDUR	528	219	952	646	353	11	10	43	4	0
5	JERUKWUDEL	336	155	642	417	298	13	7	28	1	0
6	TILENG	934	277	1.588	963	517	12	11	59	7	0
7	PUCUNG	581	383	1.348	682	349	5	4	26	4	1
8	SONGBANYU	773	303	1.215	802	444	13	9	32	2	0
	JUMLAH	4.940	2.293	9.621	5.421	3.120	80	80	305	24	3

Ket :

1 = Tidak sekolah/belum sekolah	6 = Diploma I/ Diploma II
2 = Tidak tamat SD	7 = Diploma III
3 = Tamat SD	8 = Strata I
4 = Tamat SLTP	9 = Strata II
5 = Tamat SLTA	10 = Strata III

J. Jumlah Kepala Keluarga Menurut Pekerjaan

NO	DESA	JUMLAH KEPALA KELUARGA DENGAN JENIS PEKERJAAN									
		1	2	3	4	5	6	7	8	9	10
1	BALONG	896	46	79	50	13	11	3	13	1	21
2	JEPITU	1.056	88	133	124	18	14	3	20	2	21
3	KARANGAWEN	393	34	11	23	10	3	7	14	0	19
4	NGLINDUR	523	77	31	74	9	17	4	16	1	35
5	JERUKWUDEL	337	51	57	78	14	14	25	13	4	36
6	TILENG	956	54	33	73	21	6	8	28	2	42
7	PUCUNG	695	30	94	51	15	4	7	16	2	50
8	SONGBANYU	734	45	23	135	15	12	7	20	1	78
	JUMLAH	5.590	425	461	608	115	81	64	140	13	302

Ket :

1 = Petani / Buruh Tani 2 = Wiraswasta 3 = Buruh Harian Lepas 4 = Karyawan Swasta 5 = PNS	6 = Pensiunan 7 = Mengurus Rumah Tangga 8 = Perangkat Desa 9 = Tidak Bekerja 10 = Lainnya
--	--

XVII. Kecamatan Tanjungsari

A. Jumlah Penduduk

NO	DESA	JUMLAH PENDUDUK				
		L	%	P	%	L+P
1	HARGOSARI	2.770	49%	2.852	51%	5.622
2	KEMIRI	2.297	49%	2.420	51%	4.717
3	KEMADANG	3.580	50%	3.637	50%	7.217
4	BANJAREJO	2.923	49%	3.092	51%	6.015
5	NGESTIREJO	2.891	49%	3.007	51%	5.898
	JUMLAH	14.461	49%	15.008	51%	29.469

B. Jumlah Kepala Keluarga

NO	DESA	JUMLAH KEPALA KELUARGA				
		L	%	P	%	L+P
1	HARGOSARI	1.591	89%	192	11%	1.783
2	KEMIRI	1.221	85%	218	15%	1.439
3	KEMADANG	2.079	90%	224	10%	2.303
4	BANJAREJO	1.692	87%	262	13%	1.954
5	NGESTIREJO	1.634	89%	202	11%	1.836
	JUMLAH	8.217	88%	1.098	12%	9.315

C. Jumlah Wajib KTP

NO	DESA	WAJIB KTP			KEPEMILIKAN KTP-EL			%
		L	P	L+P	L	P	L+P	
1	HARGOSARI	2.207	2.329	4.536	2.193	2.318	4.511	99,45%
2	KEMIRI	1.806	2.016	3.822	1.799	2.010	3.809	99,66%
3	KEMADANG	2.822	2.917	5.739	2.788	2.906	5.694	99,22%
4	BANJAREJO	2.325	2.563	4.888	2.309	2.552	4.861	99,45%
5	NGESTIREJO	2.341	2.470	4.811	2.325	2.454	4.779	99,33%
	JUMLAH	11.501	12.295	23.796	11.414	12.240	23.654	99,40%

D. Jumlah Migrasi Penduduk

NO	DESA	JUMLAH PENDUDUK PINDAH			JUMLAH PENDUDUK DATANG		
		L	P	L+P	L	P	L+P
1	HARGOSARI	23	26	49	20	6	26
2	KEMIRI	18	18	36	6	5	11
3	KEMADANG	24	19	43	22	20	42
4	BANJAREJO	16	15	31	24	25	49
5	NGESTIREJO	24	21	45	21	9	30
	JUMLAH	105	99	204	93	65	158

E. Jumlah Penduduk Lahir

NO	DESA	JUMLAH KELAHIRAN			KELAHIRAN MEMILIKI AKTA			% KEPEMILIKAN AKTA
		L	P	L+P	L	P	L+P	
1	HARGOSARI	10	2	12	10	2	12	100,00%
2	KEMIRI	7	9	16	7	9	16	100,00%
3	KEMADANG	12	9	21	12	9	21	100,00%
4	BANJAREJO	18	8	26	17	8	25	96,15%
5	NGESTIREJO	9	8	17	9	8	17	100,00%
	JUMLAH	56	36	92	55	36	91	98,91%

F. Jumlah Penduduk Meninggal

NO	DESA	JUMLAH KEMATIAN			AKTA KEMATIAN			% KEPEMILIKAN AKTA
		L	P	L+P	L	P	L+P	
1	HARGOSARI	17	11	28	17	11	28	100%
2	KEMIRI	14	9	23	14	9	23	100%
3	KEMADANG	9	6	15	9	6	15	100%
4	BANJAREJO	5	7	12	5	7	12	100%
5	NGESTIREJO	6	11	17	6	11	17	100%
	JUMLAH	51	44	95	51	44	95	100%

G. Rasio Ketergantungan

NO	DESA	JUMLAH PENDUDUK			RATIO
		ANAK	TUA	PRODUKTIF	
1	HARGOSARI	914	889	3.819	47.21
2	KEMIRI	729	826	3.162	49.18
3	KEMADANG	1.236	1.006	4.975	45.07
4	BANJAREJO	937	1.031	4.047	48.63
5	NGESTIREJO	891	985	4.022	46.64
	JUMLAH	4.707	4.737	20.025	47,16

H. Jumlah Penduduk Menurut Agama

NO	DESA	AGAMA						
		ISLAM	KRISTEN	KATHOLIK	HINDU	BUDHA	KONGHUCU	ALIRAN KEPERCAYAAN
1	HARGOSARI	5.605	5	12	-	-	-	-
2	KEMIRI	4.662	17	38	-	-	-	-
3	KEMADANG	6.958	239	15	5	-	-	-
4	BANJAREJO	5.835	164	16	-	-	-	-
5	NGESTIREJO	5.802	79	17	-	-	-	-
	JUMLAH	28.862	504	98	5	-	-	-

I. Jumlah Penduduk Menurut Pendidikan Terakhir

NO	DESA	JUMLAH PENDUDUK DENGAN PENDIDIKAN AKHIR									
		1	2	3	4	5	6	7	8	9	10
1	HARGOSARI	1.544	222	2.147	1.110	525	9	13	47	4	1
2	KEMIRI	1.391	319	1.514	940	433	26	26	65	3	0
3	KEMADANG	2.110	598	2.278	1.419	689	26	32	63	1	1
4	BANJAREJO	1.672	456	2.247	1.099	464	11	17	48	1	0
5	NGESTIREJO	1.595	415	2.314	1.053	412	21	19	66	3	0
	JUMLAH	8.312	2.010	10.500	5.621	2.523	93	107	289	12	2

Ket :

1 = Tidak sekolah/belum sekolah	6 = Diploma I/ Diploma II
2 = Tidak tamat SD	7 = Diploma III
3 = Tamat SD	8 = Strata I
4 = Tamat SLTP	9 = Strata II
5 = Tamat SLTA	10 = Strata III

J. Jumlah Kepala Keluarga Menurut Pekerjaan

NO	DESA	JUMLAH KEPALA KELUARGA DENGAN JENIS PEKERJAAN									
		1	2	3	4	5	6	7	8	9	10
1	HARGOSARI	996	195	389	70	36	26	12	18	5	36
2	KEMIRI	834	266	170	66	31	17	8	17	5	25
3	KEMADANG	968	513	322	95	53	20	17	27	9	279
4	BANJAREJO	1.138	368	199	56	23	15	13	24	8	110
5	NGESTIREJO	1.300	149	164	100	23	23	3	20	7	47
	JUMLAH	5.236	1.491	1.244	387	166	101	53	106	34	497

Ket :

1 = Petani / Buruh Tani	6 = Pensiunan
2 = Wiraswasta	7 = Mengurus Rumah Tangga
3 = Buruh Harian Lepas	8 = Perangkat Desa
4 = Karyawan Swasta	9 = Tidak Bekerja
5 = PNS	10 = Lainnya

XVIII. Kecamatan Purwosari

A. Jumlah Penduduk

NO	DESA	JUMLAH PENDUDUK				
		L	%	P	%	L+P
1	GIRIPURWO	4.392	49%	4.655	51%	9.047
2	GIRICAHYO	2.083	49%	2.156	51%	4.239
3	GIRIJATI	1.071	50%	1.091	50%	2.162
4	GIRIASIH	740	48%	793	52%	1.533
5	GIRITIRTO	1.995	49%	2.109	51%	4.104
	JUMLAH	10.281	49%	10.804	51%	21.085

B. Jumlah Kepala Keluarga

NO	DESA	JUMLAH KEPALA KELUARGA				
		L	%	P	%	L+P
1	GIRIPURWO	2.575	92%	223	8%	2.798
2	GIRICAHYO	1.197	91%	120	9%	1.317
3	GIRIJATI	556	87%	86	13%	642
4	GIRIASIH	391	83%	78	17%	469
5	GIRITIRTO	1.147	91%	116	9%	1.263
	JUMLAH	5.866	90%	623	10%	6.489

C. Jumlah Wajib KTP

NO	DESA	WAJIB KTP			KEPEMILIKAN KTP-EL			%
		L	P	L+P	L	P	L+P	
1	GIRIPURWO	3.385	3.660	7.045	3.343	3.618	6.961	98,81%
2	GIRICAHYO	1.597	1.694	3.291	1.580	1.680	3.260	99,06%
3	GIRIJATI	856	880	1.736	850	871	1.721	99,14%
4	GIRIASIH	543	630	1.173	535	624	1.159	98,81%
5	GIRITIRTO	1.547	1.678	3.225	1.534	1.664	3.198	99,16%
	JUMLAH	7.928	8.542	16.470	7.842	8.457	16.299	98,96%

D. Jumlah Migrasi Penduduk

NO	DESA	JUMLAH PENDUDUK PINDAH			JUMLAH PENDUDUK DATANG		
		L	P	L+P	L	P	L+P
1	GIRIPURWO	24	33	57	19	14	33
2	GIRICAHYO	10	5	15	10	7	17
3	GIRIJATI	9	18	27	6	6	12
4	GIRIASIH	4	1	5	3	4	7
5	GIRITIRTO	6	12	18	7	7	14
	JUMLAH	53	69	122	45	38	83

E. Jumlah Penduduk Lahir

NO	DESA	JUMLAH KELAHIRAN			KELAHIRAN MEMILIKI AKTA			% KEPEMILIKAN AKTA
		L	P	L+P	L	P	L+P	
1	GIRIPURWO	12	14	26	11	14	25	96,15%
2	GIRICAHYO	3	10	13	3	10	13	100,00%
3	GIRIJATI	3	3	6	3	3	6	100,00%
4	GIRIASIH	3	2	5	2	2	4	80,00%
5	GIRITIRTO	11	7	18	10	7	17	94,44%
	JUMLAH	32	36	68	29	36	65	95,59%

F. Jumlah Penduduk Meninggal

NO	DESA	JUMLAH KEMATIAN			AKTA KEMATIAN			% KEPEMILIKAN AKTA
		L	P	L+P	L	P	L+P	
1	GIRIPURWO	8	13	21	8	13	21	100%
2	GIRICAHYO	5	6	11	5	6	11	100%
3	GIRIJATI	5	9	14	5	9	14	100%
4	GIRIASIH	2	4	6	2	4	6	100%
5	GIRITIRTO	2	4	6	2	4	6	100%
	JUMLAH	22	36	58	22	36	58	100%

G. Rasio Ketergantungan

NO	DESA	JUMLAH PENDUDUK			RATIO
		ANAK	TUA	PRODUKTIF	
1	GIRIPURWO	1.631	1.369	6.047	49.61
2	GIRICAHYO	755	632	2.852	48.63
3	GIRIJATI	339	395	1.428	51.40
4	GIRIASIH	305	275	953	60.86
5	GIRITIRTO	715	613	2.776	47.84
	JUMLAH	3.745	3.284	14.056	50,01

H. Jumlah Penduduk Menurut Agama

NO	DESA	AGAMA						
		ISLAM	KRISTEN	KATHOLIK	HINDU	BUDHA	KONGHUCU	ALIRAN KEPERCAYAAN
1	GIRIPURWO	8.966	61	20	-	-	-	-
2	GIRICAHYO	4.231	7	1	-	-	-	-
3	GIRIJATI	2.152	9	1	-	-	-	-
4	GIRIASIH	1.522	5	1	5	-	-	-
5	GIRITIRTO	4.104	-	-	-	-	-	-
	JUMLAH	20.975	82	23	5	-	-	-

I. Jumlah Penduduk Menurut Pendidikan Terakhir

NO	DESA	JUMLAH PENDUDUK DENGAN PENDIDIKAN AKHIR									
		1	2	3	4	5	6	7	8	9	10
1	GIRIPURWO	3.014	730	2.263	1.957	938	22	29	87	3	4
2	GIRICAHYO	840	359	1.371	1.125	486	5	11	37	2	3
3	GIRIJATI	261	168	603	582	470	10	19	48	1	0
4	GIRIASIH	332	127	368	406	264	3	9	23	1	0
5	GIRITIRTO	854	348	1.589	811	433	12	11	42	3	1
	JUMLAH	5.301	1.732	6.194	4.881	2.591	52	79	237	10	8

Ket :

1 = Tidak sekolah/belum sekolah	6 = Diploma I/ Diploma II
2 = Tidak tamat SD	7 = Diploma III
3 = Tamat SD	8 = Strata I
4 = Tamat SLTP	9 = Strata II
5 = Tamat SLTA	10 = Strata III

J. Jumlah Kepala Keluarga Menurut Pekerjaan

NO	DESA	JUMLAH KEPALA KELUARGA DENGAN JENIS PEKERJAAN									
		1	2	3	4	5	6	7	8	9	10
1	GIRIPURWO	1.873	84	593	118	40	21	12	15	4	38
2	GIRICAHYO	823	98	268	71	13	9	1	17	-	17
3	GIRIJATI	379	51	75	61	19	10	10	11	1	25
4	GIRIASIH	267	53	63	41	9	7	8	9	3	9
5	GIRITIRTO	943	63	141	50	12	5	3	20	4	22
	JUMLAH	4.285	349	1.140	341	93	52	34	72	12	111

Ket :

1 = Petani / Buruh Tani	6 = Pensiunan
2 = Wiraswasta	7 = Mengurus Rumah Tangga
3 = Buruh Harian Lepas	8 = Perangkat Desa
4 = Karyawan Swasta	9 = Tidak Bekerja
5 = PNS	10 = Lainnya